

經濟部水利署辦理加強水庫集水區保育治理計畫補助 作業注意事項修正對照表

修正規定	現行規定	說明
一、經濟部水利署(以下簡稱本署)為利推動「前瞻基礎建設計畫-水環境建設計畫(水與發展)-加強水庫集水區保育治理計畫」(以下簡稱本計畫), 規範補助各直轄市、縣(市)政府(以下簡稱受補助機關)各項經費之程序, 特訂定本注意事項。	一、經濟部水利署(以下簡稱本署)為利推動「前瞻基礎建設計畫-水環境建設計畫(水與發展)-加強水庫集水區保育治理計畫」(以下簡稱本計畫), 規範補助各直轄市、縣(市)政府(以下簡稱受補助機關)各項經費之程序, 特訂定本注意事項。	本點未修正。
<p>二、補助工作項目及範圍如下：</p> <p>(一)本計畫核定工作項目包括崩塌處理、野溪整治、水土災害預警應變、削減集水區生活與農業污染及監測護水等項目。</p> <p>(二)本計畫實施範圍：</p> <p>1. 經濟部核定「水庫庫容有效維持</p>	<p>三、補助工作項目及範圍如下：</p> <p>(一)本計畫核定工作項目包括崩塌處理、野溪整治、水土災害預警應變、削減集水區生活與農業污染及監測護水等項目。</p> <p>(二)本計畫實施範圍：</p> <p>1. 經濟部核定「水庫庫容有效維持</p>	本點未修正。

<p>綱要計畫」之水庫，包括石門、曾文、南化、烏山頭、牡丹、白河、霧社、明德、德基、澄清湖、日月潭、仁義潭及阿公店等十三座水庫集水區範圍。</p> <p>2. 湖山水庫集水區及行政院環境保護署(以下簡稱環保署)認屬須優先特予保護水庫水體(具優養化潛勢者)之特定集水區範圍。</p> <p>3. 其他供家用及公共給水之水庫集水區範圍內，既有崩塌地或具有崩塌潛勢範圍等，以及水質確已優養化或存在劣化趨勢與風險之水庫集水區。</p> <p>4. 依年度滾動檢討評估結果確有須納入辦理之水</p>	<p>綱要計畫」之水庫，包括石門、曾文、南化、烏山頭、牡丹、白河、霧社、明德、德基、澄清湖、日月潭、仁義潭及阿公店等十三座水庫集水區範圍。</p> <p>2. 湖山水庫集水區及行政院環境保護署(以下簡稱環保署)認屬須優先特予保護水庫水體(具優養化潛勢者)之特定集水區範圍。</p> <p>3. 其他供家用及公共給水之水庫集水區範圍內，既有崩塌地或具有崩塌潛勢範圍等，以及水質確已優養化或存在劣化趨勢與風險之水庫集水區。</p> <p>4. 依年度滾動檢討評估結果確有須納入辦理之水</p>	
--	--	--

庫集水區範圍。	庫集水區範圍。	
<p>三、不得編列補助項目如下：</p> <p>(一) 土地取得。</p> <p>(二) 維護管理費用。</p> <p>(三) 已依其他法令領有性質相同之補助者。</p> <p>(四) 增加員額經費(含「聘僱」臨時工作人員)及購置稽查車、公務車輛等經費。</p> <p>(五) 獎勵金及慰問金。</p> <p>(六) 出國旅費。</p> <p>(七) 捐助支出。</p> <p>(八) 紀念品、工作服(帽)、每件(組、份)超過新臺幣一百元之宣導品。</p> <p>(九) 其他顯與計畫需求不符之項目。</p>	<p>三、不得編列補助項目如下：</p> <p>(一) 土地取得。</p> <p>(二) 維護管理費用。</p> <p>(三) 已依其他法令領有性質相同之補助者。</p> <p>(四) 增加員額經費(含「聘僱」臨時工作人員)及購置稽查車、公務車輛等經費。</p> <p>(五) 獎勵金及慰問金。</p> <p>(六) 出國旅費。</p> <p>(七) 捐助支出。</p> <p>(八) 紀念品、工作服(帽)、每件(組、份)超過新臺幣一百元之宣導品。</p> <p>(九) 其他顯與計畫需求不符之項目。</p>	<p>本點未修正。</p>
<p>四、依據中央對直轄市及縣(市)政府補助辦法、行政院主計總處最新公布之各縣(市)政府財力分級基準，中央對直轄市與縣(市)政府經費最高</p>	<p>四、依據中央對直轄市及縣(市)政府補助辦法、行政院主計總處最新公布之各縣(市)政府財力分級基準，中央對直轄市與縣(市)政府經費最高</p>	<p>本點未修正。</p>

<p>補助比率如附件一，共分為五級。但專案報經行政院核准者，依行政院核定內容辦理。</p> <p>工程費依行政院公共工程委員會函頒公共建設工程經費估算編列手冊規定估算，並以工程發包年度最新統計之物價指數為基準。</p>	<p>補助比率如附件一，共分為五級。但專案報經行政院核准者，依行政院核定內容辦理。</p> <p>工程費依行政院公共工程委員會函頒公共建設工程經費估算編列手冊規定估算，並以工程發包年度最新統計之物價指數為基準。</p>	
<p>五、補助申請程序如下(<u>流程圖如附件二</u>)：</p> <p>(一) 受補助機關於前一年度<u>五</u>月底前，提送<u>補助申請書</u>（如<u>附件三</u>）及補助工作評比表（<u>附件四</u>），向本署各水資源局或臺北水源特定區管理局（以下簡稱本署所屬機關）申請補助。本署所屬機關分工審查區域如<u>附件五</u>。</p> <p>(二) 本署所屬機關就補助進行審查，排列優先順序，於前一年度<u>六</u>月底前<u>提送本署核定</u>。</p>	<p>五、 補助申請程序如下：</p> <p>(一) 受補助機關於前一年度九月底前，提送年度執行計畫書（格式由本署訂定函送）及補助工作評比表（如<u>附件二</u>），向本署各水資源局或臺北水源特定區管理局（以下簡稱本署所屬機關）申請補助。本署所屬機關分工審查區域如<u>附件三</u>。</p> <p>(二) 本署所屬機關就補助<u>計畫內容及分配預算額度</u>進行審查，<u>必要時得邀請專家學者或相關單</u></p>	<p>一、新增<u>流程圖</u>附件。</p> <p>二、因依據行政院建議，增列「執行成果報告書」，爰為避免與「年度執行計畫書」名稱相近，改為「補助申請書」。</p> <p>三、附件項次變更。</p> <p>四、為利補助申請作業時程順利，爰將補助申請書</p>

<p>(三)受補助機關於計畫核定後，<u>應依各級政府機關預算執行要點及其他相關規定確實執行。如確因業務實際需要，必須檢討修正原核定計畫項目時，應於變更計畫前，檢送變更計畫摘要表（附件六）及修正前後經費明細表報本署核定。</u></p> <p>(四)受補助機關應於核定之計畫年度年底前完成各項補助計畫之執行；其屬工程項目者，並應於預算核定後三個月內完成發包。但有特殊因素無法如期完成者，應詳述理由函送本署所屬機關，經同意後始得繼續辦理。</p>	<p><u>位協助。再依各計畫重要性、急迫性與可行性排列優先順序，併同本署所屬機關自行辦理之計畫，彙整成一份年度執行計畫書，並將補助計畫評比表納入附錄，於前一年度十月十五日前，提送本署核定。</u></p> <p>(三)受補助機關於計畫核定後，如需變更計畫內容，得於其達成原計畫功能並於原核定經費額度內本權責自行辦理變更，並函送本署所屬機關備查；其餘變更應先經本署所屬機關審核，並送由本署核定後始得辦理。</p> <p>(四)受補助機關應於核定之計畫年度年底前完成各項補助計畫之執行；其屬工程項目者，並應於</p>	<p>送件與核定時程提前。</p> <p>原第二款審查方式，併入第六點規範。</p> <p>五、參考「行政院環保署加強水庫集水區保育致理補助計畫」內容，修正本點第三款計畫變更條件內容。</p>
--	---	--

	<p>預算核定後三個月內完成發包。但有特殊因素無法如期完成者，應詳述理由函送本署所屬機關，經同意後始得繼續辦理。</p>	
<p><u>六、補助申請書審查評比方式如下：</u></p> <p><u>(一) 補助工作評比表</u> <u>(附件四)所列應符合事項是否均符合，未符者，不予補助。</u></p> <p><u>(二) 依補助工作評比表(附件四)所列「計畫總體規劃」、「執行內容」、「經費規劃」及「行政管理」四大項及其細項內容，核予不同權重分數。必要時得邀請專家學者或相關單位協助審查。總分未達八十分者，不予補助。</u></p> <p><u>(三) 本署所屬機關應整體考量各計畫</u></p>		<p>一、本點新增。</p> <p>二、明定審查評比機制，並將現行規定第五點第二款之審查方式，併入本點規範。</p>

<p><u>急迫性、重要性，</u> <u>評比總分排列補</u> <u>助優先順序。</u></p> <p><u>(四) 本署應視全國整</u> <u>體需求及年度預</u> <u>算經費核定計畫。</u></p>		
<p><u>七、撥款程序如下：</u></p> <p>(一) <u>補助申請書</u>經核定後，受補助機關應依中央對直轄市及縣（市）政府補助辦法相關規定納入地方政府預算，並檢送收據、請款明細表(如附件七)及相關文件向本署所屬機關依下列規定請款：</p> <ol style="list-style-type: none"> 1. 應於各工作事項發包後一個月內將預算書、納入預算證明、契約書、開工報告(非工程免)等相關文件，函報本署所屬機關，請撥發包中央補助總經費之百分之五十。 2. 工程施工進度(或工作進度)達百分 	<p><u>六、撥款程序如下：</u></p> <p>(一) 年度執行計畫書經核定後，受補助機關應依中央對直轄市及縣（市）政府補助辦法相關規定納入地方政府預算，並檢送收據、請款明細表(如附件四)及相關文件向本署所屬機關依下列規定請款：</p> <ol style="list-style-type: none"> 1. 應於各工作事項發包後一個月內將預算書、納入預算證明、契約書、開工報告(非工程免)等相關文件，函報本署所屬機關，請撥發包中央補助總經費之百分之五十。 2. 工程施工進度(或工作進度)達百分 	<ol style="list-style-type: none"> 一、 點次變更。 二、 附件項次變更。 三、 將「年度執行計畫書」名稱，改為「補助申請書」。 四、 新增執行成果報告書附件。

<p>之四十時，受補助機關應於一個月內請撥中央補助總經費百分之四十（累計百分之九十）；俟辦理驗收決算後，屬工程項目者，於決算後一個月內將驗收決算相關資料，以及施工前、施工中、完工後相片、工程座標、驗收證明與其他相關資料影本，函送本署所屬機關；非屬工程項目者，受補助機關應將驗收決算相關資料及執行成果報告書（<u>如附件八</u>）函送本署所屬機關，依據決算數請撥中央補助款與累計已撥付金額之差額。</p> <p>（二）受補助機關應依規定辦理核銷，並妥善保存原始憑證，以備查核。</p> <p>（三）受補助機關應於每</p>	<p>之四十時，受補助機關應於一個月內請撥中央補助總經費百分之四十（累計百分之九十）；俟辦理驗收決算後，屬工程項目者，於決算後一個月內將驗收決算相關資料，以及施工前、施工中、完工後相片、工程座標、驗收證明與其他相關資料影本，函送本署所屬機關；非屬工程項目者，受補助機關應將驗收決算相關資料及執行成果報告書函送本署所屬機關，依據決算數請撥中央補助款與累計已撥付金額之差額。</p> <p>（二）受補助機關應依規定辦理核銷，並妥善保存原始憑證，以備查核。</p> <p>（三）受補助機關應於每次月十五日前查填</p>	
---	--	--

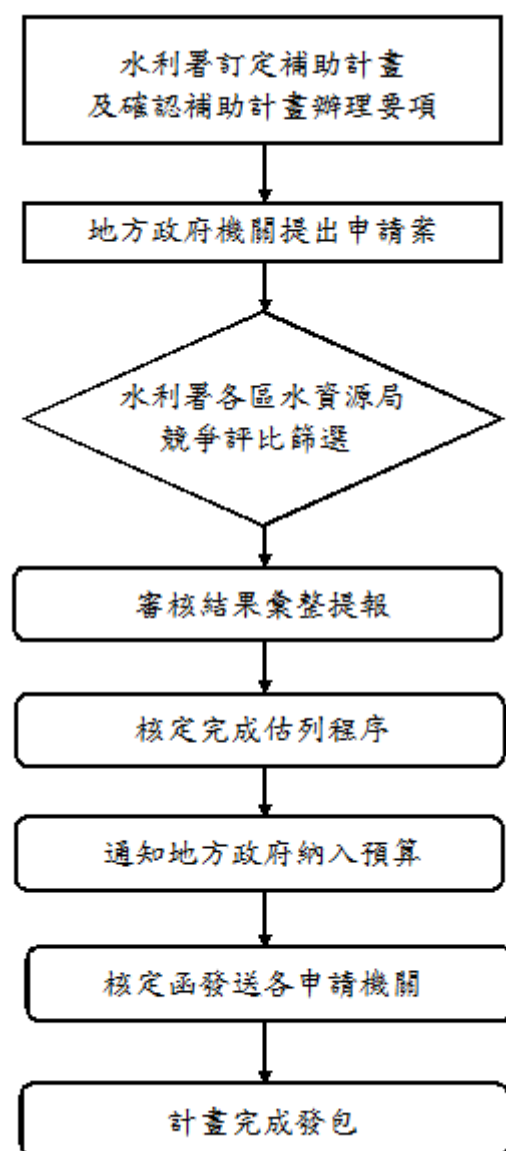
<p>次月十五日前查填 補助費支用情形表 (如附件<u>九</u>)送本 署所屬機關核銷。</p>	<p>補助費支用情形表 (如附件五)送本 署所屬機關核銷。</p>	
<p><u>八</u>、受補助機關應配合前瞻 基礎建設計畫相關管考 需要提送工作進度、辦 理情形、成果績效與其 他管考事項之彙報。但 其他工程管理與考核已 定有規定者，從其規 定。</p> <p>本署所屬機關應於 年度計畫執行中至少查 核一次，並得隨時派員 查核計畫執行及經費支 用情形，必要時得邀請 相關專家學者或機關會 同或協助，各受補助機 關應配合辦理，不得隱 藏或拒絕。</p>	<p>七、受補助機關應配合前瞻 基礎建設計畫相關管考 需要提送工作進度、辦 理情形、成果績效與其 他管考事項之彙報。但 其他工程管理與考核已 定有規定者，從其規 定。</p> <p>本署所屬機關應於 年度計畫執行中至少查 核一次，並得隨時派員 查核計畫執行及經費支 用情形，必要時得邀請 相關專家學者或機關會 同或協助，各受補助機 關應配合辦理，不得隱 藏或拒絕。</p>	<p>點次變更。</p>
<p><u>九</u>、受補助機關應依核定之 補助計畫執行，有下列 情形之一，本署所屬機 關得減少、延緩或停止 補助，並得追繳前已撥 付之款項： (一)未符第六點第二款</p>	<p>八、受補助機關應依核定之 補助計畫執行，有下列 情形之一，本署所屬機 關得減少、延緩或停止 補助，並得追繳前已撥 付之款項： (五)未符第六點第二款</p>	<p>點次變更。</p>

<p>及第三款規定者。</p> <p>(二)補助經費之支用違反法令或移作他用。</p> <p>(三)經本署所屬機關認定執行進度嚴重落後或品質不良者。</p> <p>(四)依第七點第二項規定辦理查核發現有嚴重違法缺失或足以影響計畫成效之情形者。</p>	<p>及第三款規定者。</p> <p>(六)補助經費之支用違反法令或移作他用。</p> <p>(七)經本署所屬機關認定執行進度嚴重落後或品質不良者。</p> <p>(八)依第七點第二項規定辦理查核發現有嚴重違法缺失或足以影響計畫成效之情形者。</p>	
<p><u>十</u>、各項補助計畫完成後，如有節餘款、違約金、罰款或收入款等，應於計畫執行完畢一個月內，按補助比率繳還本署所屬機關。</p> <p>本注意事項核定之補助經費，應專款專用於核准之各項工作項目，不得移作他用。</p>	<p>九、各項補助計畫完成後，如有節餘款、違約金、罰款或收入款等，應於計畫執行完畢一個月內，按補助比率繳還本署所屬機關。</p> <p>本注意事項核定之補助經費，應專款專用於核准之各項工作項目，不得移作他用。</p>	<p>點次變更。</p>

修 正 附 件	現 行 附 件	說 明																																				
附件一 中央對直轄市與縣(市)政府經費最高補助比率表 <table><caption>中央對直轄市與縣(市)政府經費最高補助比率表</caption><tr><th>級別</th><th>直轄市、縣(市)政府</th><th>中央經費最高補助比率(%)</th></tr><tr><td>一級</td><td>臺北市</td><td>-</td></tr><tr><td>二級</td><td>新北市、臺中市、桃園市</td><td>七十</td></tr><tr><td>三級</td><td>臺南市、高雄市、嘉義市、金門縣、新竹縣、基隆市、新竹市</td><td>七十八</td></tr><tr><td>四級</td><td>宜蘭縣、南投縣、雲林縣、彰化縣</td><td>八十二</td></tr><tr><td>五級</td><td>嘉義縣、屏東縣、臺東縣、澎湖縣、連江縣、苗栗縣、花蓮縣</td><td>九十</td></tr></table>	級別	直轄市、縣(市)政府	中央經費最高補助比率(%)	一級	臺北市	-	二級	新北市、臺中市、桃園市	七十	三級	臺南市、高雄市、嘉義市、金門縣、新竹縣、基隆市、新竹市	七十八	四級	宜蘭縣、南投縣、雲林縣、彰化縣	八十二	五級	嘉義縣、屏東縣、臺東縣、澎湖縣、連江縣、苗栗縣、花蓮縣	九十	附件一 中央對直轄市與縣(市)政府經費最高補助比率表 <table><caption>中央對直轄市與縣(市)政府經費最高補助比率表</caption><tr><th>級別</th><th>直轄市、縣(市)政府</th><th>中央經費最高補助比率(%)</th></tr><tr><td>一級</td><td>臺北市</td><td>-</td></tr><tr><td>二級</td><td>新北市、臺中市、桃園市</td><td>七十</td></tr><tr><td>三級</td><td>臺南市、高雄市、嘉義市、金門縣、新竹縣、基隆市、新竹市</td><td>七十八</td></tr><tr><td>四級</td><td>宜蘭縣、南投縣、雲林縣、彰化縣</td><td>八十二</td></tr><tr><td>五級</td><td>嘉義縣、屏東縣、臺東縣、澎湖縣、連江縣、苗栗縣、花蓮縣</td><td>九十</td></tr></table>	級別	直轄市、縣(市)政府	中央經費最高補助比率(%)	一級	臺北市	-	二級	新北市、臺中市、桃園市	七十	三級	臺南市、高雄市、嘉義市、金門縣、新竹縣、基隆市、新竹市	七十八	四級	宜蘭縣、南投縣、雲林縣、彰化縣	八十二	五級	嘉義縣、屏東縣、臺東縣、澎湖縣、連江縣、苗栗縣、花蓮縣	九十	附件未修正。
級別	直轄市、縣(市)政府	中央經費最高補助比率(%)																																				
一級	臺北市	-																																				
二級	新北市、臺中市、桃園市	七十																																				
三級	臺南市、高雄市、嘉義市、金門縣、新竹縣、基隆市、新竹市	七十八																																				
四級	宜蘭縣、南投縣、雲林縣、彰化縣	八十二																																				
五級	嘉義縣、屏東縣、臺東縣、澎湖縣、連江縣、苗栗縣、花蓮縣	九十																																				
級別	直轄市、縣(市)政府	中央經費最高補助比率(%)																																				
一級	臺北市	-																																				
二級	新北市、臺中市、桃園市	七十																																				
三級	臺南市、高雄市、嘉義市、金門縣、新竹縣、基隆市、新竹市	七十八																																				
四級	宜蘭縣、南投縣、雲林縣、彰化縣	八十二																																				
五級	嘉義縣、屏東縣、臺東縣、澎湖縣、連江縣、苗栗縣、花蓮縣	九十																																				

附件二 流程圖

加強水庫集水區保育治理計畫競爭型評比機制辦理流程



- 一、 新增本附件。
- 二、 依據行政院
建議增附流
程圖。

加強水庫集水區保育治理計畫
○○○年補助申請書

執行單位：○○縣(市)政府
中華民國○年○月

- 一、 新增本附件。
- 二、 依據行政院
建議增附補
助申請書格
式。

壹、計畫緣起

一、依據

二、問題評析(執行工作計畫欲解決之問題及其背景)

貳、計畫目標

一、目標說明(應能符合土砂控制及水質改善之目的)

二、工作指標及目標值(自訂各項指標，應以行政院核定之工作指標為主，或其他本計畫目標相關之指標項目)

本計畫工作指標如表 1。

表 1 工作指標

工作範疇	具體目標	單位	目標值		
			○○年	○○年	合計
崩塌地治理 及野溪整治	(1)控制土砂量	萬立方公尺			
	(2)崩塌地整治面積	公頃			
	(3)野溪整治長度	公里			
	(4)其他自訂相關指標	○○			
水土災害預 警應變	(1)防砂調查、警戒值檢討等工作	區			
	(2)防災演練或保育宣導	場			
	(3)其他自訂相關指標	○○			
削減集水區 生活與農業 污染	(1)合併式淨化槽或農業低衝擊開發設施	處			
	(2)其他自訂相關指標	○○			
監測護水	(1)自訂指標				
	(2)自訂指標				

註：本表為依據院核定計畫指標填寫，若有未使用到之指標，或有另訂其他指標之需要，請自行增刪。

參、工作項目及經費

一、工作項目及經費

- (一)工作項目一(名稱)：○○○○○○○○○○○○○○○○○○(內容概要)
- (二)工作項目二(名稱)：○○○○○○○○○○○○○○○○○○(內容概要)
- (三)各項工作經費：○○年度提列○項，總經費○○千元，申請補助款○
- 千元，另由本府自籌○○千元，如表 2。

表 2 工作項目經費表

優 序	工作名稱	經費(千元)		
		計畫經費	中央補助	地方自籌
執行單位：○○○				
1	○○○委託計畫	○○○	○○○	○○○
2	○○○治理工程	○○○	○○○	○○○
3	○○○水質改善	○○○	○○○	○○○
總 計		○○○	○○○	○○○

- 註：
1. 非屬補助地方政府者，地方自籌填寫 0。
2. 中央編列之經費總計，應與行政院核定該單位之年度預算相符。

- (四)地方政府自評情形：
- 1、請檢附附件三補助工作評比表，每案一表。
- 2、(若補助案件係由各鄉、鎮、市、區公所申請執行者，依據行政院
- 秘書長 106.8.7 院臺建字第 1060183005 號函示之辦理情形)

二、實施地點：

○○年度提報項目實施地點主要位於○○○、○○○等水庫集水區範圍，
如表 3：

表 3 工作項目實施地點

優 序	工作名稱	實施地點		
		水庫集水區	行政轄區	TWD97 坐標
1	○○○委託計畫	(水庫名稱)	(縣市/鄉鎮)	○○○
2	○○○治理工程	○○○	○○○	○○○
3	○○○水質改善	○○○	○○○	○○○

- 註：
- 1. 行政轄區應包含直轄市、縣市名稱，以及鄉鎮市區名稱
 - 2. 單一工作項目若涵蓋不同地點，亦請分別敘明；惟若該工作項目係通案性質且確無法以座標表達時，免填座標。

三、生態檢核及民眾參與之作法

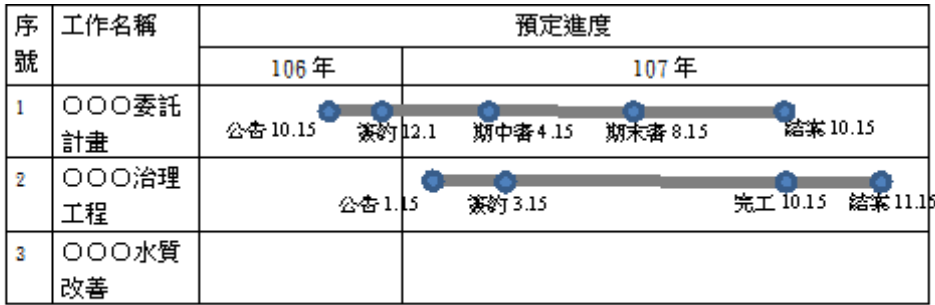
○○○○○○○○○○○○○○(若已有既有機制，請檢附於附錄)

肆、工作進度

一、各工作項目預定進度

本計畫預計由○年○月開始，預計○年○月前辦理完畢。各項工作預定進度如表 4。

表 4 各項工作進度表（範例）



註：請於進度期程上註明重要工作管制點，並請自行訂定重要管制事項，上表僅供參考。

二、各工作項目經費執行預定進度

本計畫各項工作經費執行預定進度如表 5。

表 5 各項工作經費執行預定進度表

執行機關	工作項目	經費 (仟元)	年	106年表 1 各項工作經費執行預定進度表												107年											
			月	9	10	11	12	1	2	3	4	5	6	7	8	9	10	11	12								
(執行單位)	一、減砂入庫		0	經費(千元)	0	0	0	0	0	0	0	0	0	0	0	0	0	0	0	0	0	0	0	0	0	0	
		進度(%)	#DIV/0!	#DIV/0!	#DIV/0!	#DIV/0!	#DIV/0!	#DIV/0!	#DIV/0!	#DIV/0!	#DIV/0!	#DIV/0!	#DIV/0!	#DIV/0!	#DIV/0!	#DIV/0!	#DIV/0!	#DIV/0!	#DIV/0!	#DIV/0!	#DIV/0!	#DIV/0!	#DIV/0!	#DIV/0!	#DIV/0!	#DIV/0!	
	1. 磨礫地整治	(1)○○○○○○	0	經費(仟元)	0	0	0	0	0	0	0	0	0	0	0	0	0	0	0	0	0	0	0	0	0	0	
			進度(%)	#DIV/0!	#DIV/0!	#DIV/0!	#DIV/0!	#DIV/0!	#DIV/0!	#DIV/0!	#DIV/0!	#DIV/0!	#DIV/0!	#DIV/0!	#DIV/0!	#DIV/0!	#DIV/0!	#DIV/0!	#DIV/0!	#DIV/0!	#DIV/0!	#DIV/0!	#DIV/0!	#DIV/0!	#DIV/0!	#DIV/0!	
	(2)○○○○○○	0	經費(仟元)	0	0	0	0	0	0	0	0	0	0	0	0	0	0	0	0	0	0	0	0	0	0	0	
		進度(%)	#DIV/0!	#DIV/0!	#DIV/0!	#DIV/0!	#DIV/0!	#DIV/0!	#DIV/0!	#DIV/0!	#DIV/0!	#DIV/0!	#DIV/0!	#DIV/0!	#DIV/0!	#DIV/0!	#DIV/0!	#DIV/0!	#DIV/0!	#DIV/0!	#DIV/0!	#DIV/0!	#DIV/0!	#DIV/0!	#DIV/0!	#DIV/0!	
	2. 野溪整治	(1)○○○○○○	0	經費(仟元)	0	0	0	0	0	0	0	0	0	0	0	0	0	0	0	0	0	0	0	0	0	0	
			進度(%)	#DIV/0!	#DIV/0!	#DIV/0!	#DIV/0!	#DIV/0!	#DIV/0!	#DIV/0!	#DIV/0!	#DIV/0!	#DIV/0!	#DIV/0!	#DIV/0!	#DIV/0!	#DIV/0!	#DIV/0!	#DIV/0!	#DIV/0!	#DIV/0!	#DIV/0!	#DIV/0!	#DIV/0!	#DIV/0!	#DIV/0!	
	(2)○○○○○○	0	經費(仟元)	0	0	0	0	0	0	0	0	0	0	0	0	0	0	0	0	0	0	0	0	0	0	0	
		進度(%)	#DIV/0!	#DIV/0!	#DIV/0!	#DIV/0!	#DIV/0!	#DIV/0!	#DIV/0!	#DIV/0!	#DIV/0!	#DIV/0!	#DIV/0!	#DIV/0!	#DIV/0!	#DIV/0!	#DIV/0!	#DIV/0!	#DIV/0!	#DIV/0!	#DIV/0!	#DIV/0!	#DIV/0!	#DIV/0!	#DIV/0!	#DIV/0!	
	3. 防砂側室或管減值檢討	(1)○○○○○○	0	經費(仟元)	0	0	0	0	0	0	0	0	0	0	0	0	0	0	0	0	0	0	0	0	0	0	
			進度(%)	#DIV/0!	#DIV/0!	#DIV/0!	#DIV/0!	#DIV/0!	#DIV/0!	#DIV/0!	#DIV/0!	#DIV/0!	#DIV/0!	#DIV/0!	#DIV/0!	#DIV/0!	#DIV/0!	#DIV/0!	#DIV/0!	#DIV/0!	#DIV/0!	#DIV/0!	#DIV/0!	#DIV/0!	#DIV/0!	#DIV/0!	
	(2)○○○○○○	0	經費(仟元)	0	0	0	0	0	0	0	0	0	0	0	0	0	0	0	0	0	0	0	0	0	0	0	
		進度(%)	#DIV/0!	#DIV/0!	#DIV/0!	#DIV/0!	#DIV/0!	#DIV/0!	#DIV/0!	#DIV/0!	#DIV/0!	#DIV/0!	#DIV/0!	#DIV/0!	#DIV/0!	#DIV/0!	#DIV/0!	#DIV/0!	#DIV/0!	#DIV/0!	#DIV/0!	#DIV/0!	#DIV/0!	#DIV/0!	#DIV/0!	#DIV/0!	
	4. 保育宣導、防災演練、防災風險或績效評估檢討	(1)○○○○○○	0	經費(仟元)	0	0	0	0	0	0	0	0	0	0	0	0	0	0	0	0	0	0	0	0	0	0	
			進度(%)	#DIV/0!	#DIV/0!	#DIV/0!	#DIV/0!	#DIV/0!	#DIV/0!	#DIV/0!	#DIV/0!	#DIV/0!	#DIV/0!	#DIV/0!	#DIV/0!	#DIV/0!	#DIV/0!	#DIV/0!	#DIV/0!	#DIV/0!	#DIV/0!	#DIV/0!	#DIV/0!	#DIV/0!	#DIV/0!	#DIV/0!	
	(2)○○○○○○	0	經費(仟元)	0	0	0	0	0	0	0	0	0	0	0	0	0	0	0	0	0	0	0	0	0	0	0	
		進度(%)	#DIV/0!	#DIV/0!	#DIV/0!	#DIV/0!	#DIV/0!	#DIV/0!	#DIV/0!	#DIV/0!	#DIV/0!	#DIV/0!	#DIV/0!	#DIV/0!	#DIV/0!	#DIV/0!	#DIV/0!	#DIV/0!	#DIV/0!	#DIV/0!	#DIV/0!	#DIV/0!	#DIV/0!	#DIV/0!	#DIV/0!	#DIV/0!	
	二、水質改善		0	經費(千元)	0	0	0	0	0	0	0	0	0	0	0	0	0	0	0	0	0	0	0	0	0	0	
	(執行單位)	1. 設置合併式淨化槽或懸浮固體設備		0	經費(仟元)	0	0	0	0	0	0	0	0	0	0	0	0	0	0	0	0	0	0	0	0	0	0
		(1)○○○○○○	0	進度(%)	#DIV/0!	#DIV/0!	#DIV/0!	#DIV/0!	#DIV/0!	#DIV/0!	#DIV/0!	#DIV/0!	#DIV/0!	#DIV/0!	#DIV/0!	#DIV/0!	#DIV/0!	#DIV/0!	#DIV/0!	#DIV/0!	#DIV/0!	#DIV/0!	#DIV/0!	#DIV/0!	#DIV/0!	#DIV/0!	
		(2)○○○○○○	0	經費(仟元)	0	0	0	0	0	0	0	0	0	0	0	0	0	0	0	0	0	0	0	0	0	0	
			進度(%)	#DIV/0!	#DIV/0!	#DIV/0!	#DIV/0!	#DIV/0!	#DIV/0!	#DIV/0!	#DIV/0!	#DIV/0!	#DIV/0!	#DIV/0!	#DIV/0!	#DIV/0!	#DIV/0!	#DIV/0!	#DIV/0!	#DIV/0!	#DIV/0!	#DIV/0!	#DIV/0!	#DIV/0!	#DIV/0!	#DIV/0!	
		2. 監測備水	(1)○○○○○○	0	經費(仟元)	0	0	0	0	0	0	0	0	0	0	0	0	0	0	0	0	0	0	0	0	0	
				進度(%)	#DIV/0!	#DIV/0!	#DIV/0!	#DIV/0!	#DIV/0!	#DIV/0!	#DIV/0!	#DIV/0!	#DIV/0!	#DIV/0!	#DIV/0!	#DIV/0!	#DIV/0!	#DIV/0!	#DIV/0!	#DIV/0!	#DIV/0!	#DIV/0!	#DIV/0!	#DIV/0!	#DIV/0!	#DIV/0!	
		(2)○○○○○○	0	經費(仟元)	0	0	0	0	0	0	0	0	0	0	0	0	0	0	0	0	0	0	0	0	0	0	
進度(%)			#DIV/0!	#DIV/0!	#DIV/0!	#DIV/0!	#DIV/0!	#DIV/0!	#DIV/0!	#DIV/0!	#DIV/0!	#DIV/0!	#DIV/0!	#DIV/0!	#DIV/0!	#DIV/0!	#DIV/0!	#DIV/0!	#DIV/0!	#DIV/0!	#DIV/0!	#DIV/0!	#DIV/0!	#DIV/0!	#DIV/0!		
合 計		0	經費(仟元)	0	0	0	0	0	0	0	0	0	0	0	0	0	0	0	0	0	0	0	0	0	0		
			進度(%)	#DIV/0!	#DIV/0!	#DIV/0!	#DIV/0!	#DIV/0!	#DIV/0!	#DIV/0!	#DIV/0!	#DIV/0!	#DIV/0!	#DIV/0!	#DIV/0!	#DIV/0!	#DIV/0!	#DIV/0!	#DIV/0!	#DIV/0!	#DIV/0!	#DIV/0!	#DIV/0!	#DIV/0!	#DIV/0!		

註：請依據實際工作項目自行增刪。另本表已列之工作項目名稱為院核定內容，請勿自行修改

三、各工作指標預定進度

依據本計畫所定之工作指標(如表 1)預定達成進度如表 6。

表 6 工作指標預定進度（範例）

<table><tr><th rowspan="2">工作範疇</th><th rowspan="2">具體目標</th><th rowspan="2">單位</th><th colspan="2">預定進度</th></tr><tr><th>106 年</th><th>107 年</th></tr><tr><td rowspan="4">崩塌地治理 及野溪整治</td><td>(1)控制土砂量</td><td>萬立方公尺</td><td>1 月/25 萬</td><td>7 月/75 萬 12 月/100 萬</td></tr><tr><td>(2)崩塌地整治面積</td><td>公頃</td><td>12 月/15ha</td><td>3 月/30ha 9 月/40ha</td></tr><tr><td>(3)野溪整治長度</td><td>公里</td><td></td><td></td></tr><tr><td>(4)其他自訂相關指標</td><td>○○</td><td></td><td></td></tr><tr><td rowspan="3">水土災害預 警應變</td><td>(1)防砂調查、警戒值檢討等工作</td><td>區</td><td></td><td></td></tr><tr><td>(2)防災演練或保育宣導</td><td>場</td><td></td><td></td></tr><tr><td>(3)其他自訂相關指標</td><td>○○</td><td></td><td></td></tr><tr><td rowspan="2">削減集水區 生活與農業 污染</td><td>(1)合併式淨化槽或農業低衝擊開發設施</td><td>處</td><td></td><td></td></tr><tr><td>(2)其他自訂相關指標</td><td>○○</td><td></td><td></td></tr></table> <p>註：請自行搭配表 1 所定工作指標，訂定工作指標達成之進度檢核點</p>	工作範疇	具體目標	單位	預定進度		106 年	107 年	崩塌地治理 及野溪整治	(1)控制土砂量	萬立方公尺	1 月/25 萬	7 月/75 萬 12 月/100 萬	(2)崩塌地整治面積	公頃	12 月/15ha	3 月/30ha 9 月/40ha	(3)野溪整治長度	公里			(4)其他自訂相關指標	○○			水土災害預 警應變	(1)防砂調查、警戒值檢討等工作	區			(2)防災演練或保育宣導	場			(3)其他自訂相關指標	○○			削減集水區 生活與農業 污染	(1)合併式淨化槽或農業低衝擊開發設施	處			(2)其他自訂相關指標	○○				
工作範疇				具體目標	單位	預定進度																																										
	106 年	107 年																																														
崩塌地治理 及野溪整治	(1)控制土砂量	萬立方公尺	1 月/25 萬	7 月/75 萬 12 月/100 萬																																												
	(2)崩塌地整治面積	公頃	12 月/15ha	3 月/30ha 9 月/40ha																																												
	(3)野溪整治長度	公里																																														
	(4)其他自訂相關指標	○○																																														
水土災害預 警應變	(1)防砂調查、警戒值檢討等工作	區																																														
	(2)防災演練或保育宣導	場																																														
	(3)其他自訂相關指標	○○																																														
削減集水區 生活與農業 污染	(1)合併式淨化槽或農業低衝擊開發設施	處																																														
	(2)其他自訂相關指標	○○																																														
四、管理措施																																																
(敘明欲達成相關進度及目標而採行之管理措施)																																																
伍、預期成果																																																
一、○○○○○○○○○○○○																																																
二、○○○○○○○○○○○○																																																
附件四 補助工作評比表(資本門)	附件二 補助工作評比表	一、 附件項次變更。 二、 依據行政院建議需針對不同補助項目有不同評比標準，爰將																																														
工作名稱		工作名稱																																														
執行單位		提案編號		執行單位		提案編號																																										
執行期間		是否跨年度		執行期間		是否跨年度																																										
提報經費(千元)		經常門(千元)		提報經費(千元)		經常門(千元)																																										
		資本門(千元)				資本門(千元)																																										
評比項目	評比重點	地方政府自評	本署所屬審查	評比項目	評比重點	地方政府自評	本署所屬審查																																									

應符合事項	1. 符合行政院核定計畫之實施範圍 2. <u>無與相關部會重複投入資源</u> 3. 辦理之工作皆無用地取得問題 4. 辦理之工作已完成環評或無須環評	<input type="checkbox"/> 是 <input type="checkbox"/> 否 <input type="checkbox"/> 是 <input type="checkbox"/> 否 <input type="checkbox"/> 是 <input type="checkbox"/> 否 <input type="checkbox"/> 是 <input type="checkbox"/> 否	<input type="checkbox"/> 是 <input type="checkbox"/> 否 <input type="checkbox"/> 是 <input type="checkbox"/> 否 <input type="checkbox"/> 是 <input type="checkbox"/> 否 <input type="checkbox"/> 是 <input type="checkbox"/> 否	應符合事項	1. 符合行政院核定計畫之實施範圍 2. 實施之工作皆併同辦理生態檢核 3. 辦理之工作皆無用地取得問題 4. 辦理之工作已完成環評或無須環評	<input type="checkbox"/> 是 <input type="checkbox"/> 否 <input type="checkbox"/> 是 <input type="checkbox"/> 否 <input type="checkbox"/> 是 <input type="checkbox"/> 否 <input type="checkbox"/> 是 <input type="checkbox"/> 否	<input type="checkbox"/> 是 <input type="checkbox"/> 否 <input type="checkbox"/> 是 <input type="checkbox"/> 否 <input type="checkbox"/> 是 <input type="checkbox"/> 否 <input type="checkbox"/> 是 <input type="checkbox"/> 否
計畫總體規劃 (40%)	1. 符合土砂控制或水質改善之目的			計畫總體規劃 (40%)	1. 符合土砂控制或水質改善之目的		
	2. 工作指標與院核定計畫符合程度				2. 工作指標與院核定計畫符合程度		
	3. <u>預期效益</u>				3. 預計達成之成效是否合理顯著		
	4. 重要性或急迫性程度				4. 重要性或急迫性程度		
	5. 與其他計畫之搭配情形				5. 與其他計畫之搭配性		
執行內容 (30%)	1. 期程、內容及方法是否合宜			執行內容 (30%)	1. 期程、內容及方法是否合宜		
	2. <u>是否辦理生態檢核</u>				2. 採用 LID 或 BMPs 方法之程度		
	3. 民眾參與及資訊公開				3. 民眾參與及資訊公開之程度		
經費規劃 (20%)	1. <u>經費編列是否合理</u>			經費規劃 (20%)	1. 工作經費之合理性		
	2. 是否編列自籌款				2. 是否編列自籌款且額度符合規定		
	4. <u>後續營管經費用來源</u>				3. 是否足以容納於各局分配額度內		
行政管理 (10%)	1. <u>進度分配</u> 是否合理			行政管理 (10%)	1. <u>各預定進度</u> 是否明確合理		
	2. <u>後續營管機制</u> 是否合理				2. 進度分配及管理是否妥適		
	3. 以往執行績效				3. 以往執行情形		
總分				總分			
優先序位				優先序位			
審查意見(由本署所屬填寫)				審查意見(由本署所屬填寫)			
補助工作評比表(經常門)				註：1. 每份表格填寫 1 項工作名稱，若總計受評工作計畫達 2 件以上，則應分別填寫及評分排序。 2. 本表格為自評部分，由地方政府填寫；審核部分，由本署所屬機關填寫。 3. 有關「應符合事項」，若經自評或審核發現有不符之情形，不予納入補助。 4. 總分=各項評比重點得分*評比項目(%)之總和(滿分 100 分)。			
工作名稱				○○○(本署所屬機關名稱)補助計畫總表			
執行單位		提案編號		優先序位	執行單位	工作名稱	工作經費(千元)
執行期間		是否跨年度					工作期程
提報經費(千元)		經常門(千元)					
		資本門(千元)					
評比項目	評比重點	地方政府自評	本署所屬審查				

評比表分為資本門與經常門。

三、又依據行政院所提「年度執行計畫書，應具體載明相關章節內容，並於審查程序中納入競爭型評比機制、地方政府以往執行績效、是否與相關部會重複投入資源、地方政府後續經營維護機制與本計畫整體性之效益審查等。」及「訂定明確與客觀之審查、評比標準及財務計畫檢核基礎等規範」等建議內容，修正補助

應符合事項	1. 符合行政院核定計畫之實施範圍 2. 無與相關部會重複投入資源	<input type="checkbox"/> 是 <input type="checkbox"/> 否 <input type="checkbox"/> 是 <input type="checkbox"/> 否	<input type="checkbox"/> 是 <input type="checkbox"/> 否 <input type="checkbox"/> 是 <input type="checkbox"/> 否
計畫總體規劃 (40%)	1. 符合土砂控制或水質改善之目的		
	2. 工作指標與院核定計畫符合程度		
	3. 預期效益		
	4. 重要性或急迫性程度		
	5. 與其他計畫之搭配情形		
執行內容 (30%)	1. 期程、內容及方法是否合宜		
	2. 民眾參與及資訊公開之程度		
經費規劃 (20%)	1. 經費編列是否合理		
	2. 是否編列自籌款		
行政管理 (10%)	1. 進度分配是否合理		
	2. 以往執行績效		
總分			
優先序位			
審查意見(由本署所屬填寫)			

註：1. 每份表格填寫 1 項工作名稱，若總計受評工作計畫達 2 件以上，則應分別填寫及評分排序。

2. 本表格為自評部分，由地方政府填寫；審查部分，由本署所屬機關填寫。

3. 有關「應符合事項」，若經自評或審核發現有不符之情形，不予納入補助。

4. 總分=各項評比重點得分*評比項目(%)之總和(滿分 100 分)。

○○○(本署所屬機關名稱)補助計畫總表

優先序位	執行單位	工作名稱	工作經費 (千元)	工作期程

補助建議				

註：1. 補助建議部分，請針對各地方政府所提補助項目按照優先順序全部列表，並請於各局分配之預算額度內，檢討說明建議補助之序位以及其他建議事項。

2. 本表應併同個案工作評分情形檢附。

工作評比表內容。

<div>補助建議</div>																							
<div>註：1. 補助建議部分，請針對各地方政府所提補助項目按照優先順序全部列表，並請於各局分配之預算額度內，檢討說明建議補助之序位以及其他建議事項。 2. 本表應併同個案工作評分情形檢附。</div>																							
<div>附件五 水利署所屬機關分工審查區域表</div> <table><tr><th>受理單位</th><th>申請單位</th></tr><tr><td>北區水資源局</td><td>基隆市、臺北市、新北市、桃園市、新竹市、新竹縣、花蓮縣、連江縣、<u>宜蘭縣</u></td></tr><tr><td>中區水資源局</td><td>苗栗縣、臺中市、彰化縣、南投縣、雲林縣、金門縣、嘉義縣(湖山水庫集水區)</td></tr><tr><td>南區水資源局</td><td>嘉義縣、臺南市、高雄市、屏東縣、臺東縣、澎湖縣</td></tr><tr><td>臺北水源特定區管理局</td><td>新北市（以臺北水源特定區範圍內案件）</td></tr></table>		受理單位	申請單位	北區水資源局	基隆市、臺北市、新北市、桃園市、新竹市、新竹縣、花蓮縣、連江縣、 <u>宜蘭縣</u>	中區水資源局	苗栗縣、臺中市、彰化縣、南投縣、雲林縣、金門縣、嘉義縣(湖山水庫集水區)	南區水資源局	嘉義縣、臺南市、高雄市、屏東縣、臺東縣、澎湖縣	臺北水源特定區管理局	新北市（以臺北水源特定區範圍內案件）	<div>附件三 水利署所屬機關分工審查區域表</div> <table><tr><th>受理單位</th><th>申請單位</th></tr><tr><td>北區水資源局</td><td>基隆市、臺北市、新北市、桃園市、新竹市、新竹縣、花蓮縣、連江縣、</td></tr><tr><td>中區水資源局</td><td>苗栗縣、臺中市、彰化縣、南投縣、雲林縣、金門縣、嘉義縣(湖山水庫集水區)</td></tr><tr><td>南區水資源局</td><td>嘉義縣、臺南市、高雄市、屏東縣、臺東縣、澎湖縣</td></tr><tr><td>臺北水源特定區管理局</td><td>新北市（以臺北水源特定區範圍內案件）</td></tr></table>	受理單位	申請單位	北區水資源局	基隆市、臺北市、新北市、桃園市、新竹市、新竹縣、花蓮縣、連江縣、	中區水資源局	苗栗縣、臺中市、彰化縣、南投縣、雲林縣、金門縣、嘉義縣(湖山水庫集水區)	南區水資源局	嘉義縣、臺南市、高雄市、屏東縣、臺東縣、澎湖縣	臺北水源特定區管理局	新北市（以臺北水源特定區範圍內案件）	<div>一、 附件項次變更。 二、 增列申請單位宜蘭縣。</div>
受理單位	申請單位																						
北區水資源局	基隆市、臺北市、新北市、桃園市、新竹市、新竹縣、花蓮縣、連江縣、 <u>宜蘭縣</u>																						
中區水資源局	苗栗縣、臺中市、彰化縣、南投縣、雲林縣、金門縣、嘉義縣(湖山水庫集水區)																						
南區水資源局	嘉義縣、臺南市、高雄市、屏東縣、臺東縣、澎湖縣																						
臺北水源特定區管理局	新北市（以臺北水源特定區範圍內案件）																						
受理單位	申請單位																						
北區水資源局	基隆市、臺北市、新北市、桃園市、新竹市、新竹縣、花蓮縣、連江縣、																						
中區水資源局	苗栗縣、臺中市、彰化縣、南投縣、雲林縣、金門縣、嘉義縣(湖山水庫集水區)																						
南區水資源局	嘉義縣、臺南市、高雄市、屏東縣、臺東縣、澎湖縣																						
臺北水源特定區管理局	新北市（以臺北水源特定區範圍內案件）																						
<div>附件六 變更計畫摘要表</div> <div>○○○○變更計畫摘要表</div>			<div>一、 新增本附件。 二、 簡化變更程序申請資料。</div>																				

一、變更計畫理由：

二、變更內容：

1. ☐ 變更工作項目：新增（修正或刪除）○○○工作項目（只需敘明變更部分）：

2. ☐ 變更經費：

變更後，計畫總經費○○千元，申請補助款○○千元，另由本府自籌○○千元。相關變更如下：

工作項目	經費(千元)					
	計畫經費		中央補助		地方自籌	
	核定	變更	核定	變更	核定	變更
1.						
2.						
3.						
總 計						

3. ☐ 變更地點（只需敘明變更部分）：

工作項目	原實施地點	變更後之實施地點

4. ☐ 變更進度：

☐ 原核定完成日期為○年○月○日，由於○○○原因，擬變更完成日期為○年○月○日。

☐ 因○○○原因，變更工作項目經費執行預定進度，檢附工作經費執行預定進度表（如執行計畫附表5）

☐ 因○○○原因，變更工作指標預定進度，檢附工作指標預定進度表（如執行計畫附表6）

5. ☐ 其他變更事項：

附件七 請款明細表（資本門）

前瞻基礎建設計畫第○期特別預算—加強水庫集水區保育治理計畫請款明細表(○○年○○月)

金額單位：千元												
項次	工程名稱	核定工程費	發包(決算)後總經費					本府負擔金額	目前進度(%)	補助款已請撥金額	補助款本次請撥金額	備註
			工作費	設計監造費	空污費	管理費	合計					
	合計											

業務單位：承辦： 主管：

主計單位：承辦： 主管： 機關首長：

備註：1.發包後經費細項不適用時，請自行調整表示。
2.本表請直轄市、縣（市）政府檢章後再併其他請款資料函送本署。
3.請撥最後一期款時，填寫決算後總經費，並以該金額計算填列直轄市、縣市政府負擔金額與當次請撥金額。

請款明細表（經常門）

前瞻基礎建設計畫第○期特別預算—加強水庫集水區保育治理計畫請款明細表(○○年○○月)

金額單位：千元								
項次	工作名稱	核定經費	發包(決算)後總經費	本府負擔金額	目前進度(%)	補助款已請撥金額	補助款本次請撥金額	備註
	合計							

業務單位：承辦： 主管：

主計單位：承辦： 主管： 機關首長：

備註：1.本表請直轄市、縣（市）政府檢章後再併其他請款資料函送本署。
2.請撥最後一期款時，填寫決算後總經費，並以該金額計算填列直轄市、縣市政府負擔金額與當次請撥金額。

附件四 請款明細表(工程版)

前瞻基礎建設計畫第○期特別預算—加強水庫集水區保育治理計畫請款明細表(○○年○○月)

金額單位：千元												
項次	工程名稱	核定工程費	發包(決算)後總經費					本府負擔金額	目前進度(%)	補助款已請撥金額	補助款本次請撥金額	備註
			工作費	設計監造費	空污費	管理費	合計					
	合計											

業務單位：承辦： 主管：

主計單位：承辦： 主管： 機關首長：

備註：1.發包後經費細項不適用時，請自行調整表示。
2.本表請直轄市、縣（市）政府檢章後再併其他請款資料函送本署。
3.請撥最後一期款時，填寫決算後總經費，並以該金額計算填列直轄市、縣市政府負擔金額與當次請撥金額。

請款明細表（非工程版）

前瞻基礎建設計畫第○期特別預算—加強水庫集水區保育治理計畫請款明細表(○○年○○月)

金額單位：千元								
項次	工作名稱	核定經費	發包(決算)後總經費	本府負擔金額	目前進度(%)	補助款已請撥金額	補助款本次請撥金額	備註
	合計							

業務單位：承辦： 主管：

主計單位：承辦： 主管： 機關首長：

備註：1.本表請直轄市、縣（市）政府檢章後再併其他請款資料函送本署。
2.請撥最後一期款時，填寫決算後總經費，並以該金額計算填列直轄市、縣市政府負擔金額與當次請撥金額。

- 一、 附件項次變更。
- 二、 配合補助工作評比表分類，將工程版修正為資本門；非工程版改為經常門。

加強水庫集水區保育治理計畫
○○○年補助計畫執行成果報告書

執行單位：○○縣(市)政府
中華民國○年○月

目 錄

壹、前言

貳、計畫概述

 甲、計畫目標

 乙、計畫內容

參、計畫執行情形

- 一、 新增本附件。
- 二、 依據行政院建議，擬定執行成果報告書，並載明提報章節內容。

<div>一、計畫經費執行</div> <div>二、計畫工作執行</div> <div>三、績效指標達成情形</div> <div>肆、計畫執行檢討</div> <div><div>一、 推動辦理情形</div><div>二、 計畫成效檢討</div></div> <div>伍、結語</div>		
---	--	--

附件九 補助費支用情形表

前瞻基礎建設計畫第○期特別預算—加強水庫集水區保育治理計畫補助費支用情形表(○○年○○月)

受補助單位：○○○單位：千元

工作項目	預算數 (原核定金額) (A)	撥款數	實支數			工作 進度 (%)	應付 未付款 (G)	結(決) 算金額 (H)	節餘款 (I) (I=B-H)	備註				
		累計 撥款數 (B)	以前年度	當年度										
			截至(xx)年度 止之實支(C)	本次實支數 (D)	累計實支數 (E)	合計(F) (F=C+E)								
合 計														

製表：印 覆核：印 主計單位：印 機關首長：印

備註：
1. 受補助單位應於每次月 15 日前將執行各項工作支用情形填具本表送本署所屬機關。
2. 截至(xx)年度止之實支數，以 107 年度為例則為「截至(106)年度止之實支數」，餘類推。

附件五 補助費支用情形表

前瞻基礎建設計畫第○期特別預算—加強水庫集水區保育治理計畫補助費支用情形表(○○年○○月)

受補助單位：○○○單位：千元

工作項目	預算數 (原核定金額) (A)	撥款數	實支數			工作 進度 (%)	應付 未付款 (G)	結(決) 算金額 (H)	節餘款 (I) (I=B-H)	備註				
		累計 撥款數 (B)	以前年度	當年度										
			截至(xx)年度 止之實支(C)	本次實支數 (D)	累計實支數 (E)	合計(F) (F=C+E)								
合 計														

製表：印 覆核：印 主計單位：印 機關首長：印

備註：
1. 受補助單位應於每次月 15 日前將執行各項工作支用情形填具本表送本署所屬機關。
2. 截至(xx)年度止之實支數，以 107 年度為例則為「截至(106)年度止之實支數」，餘類推。

附件項次變更。