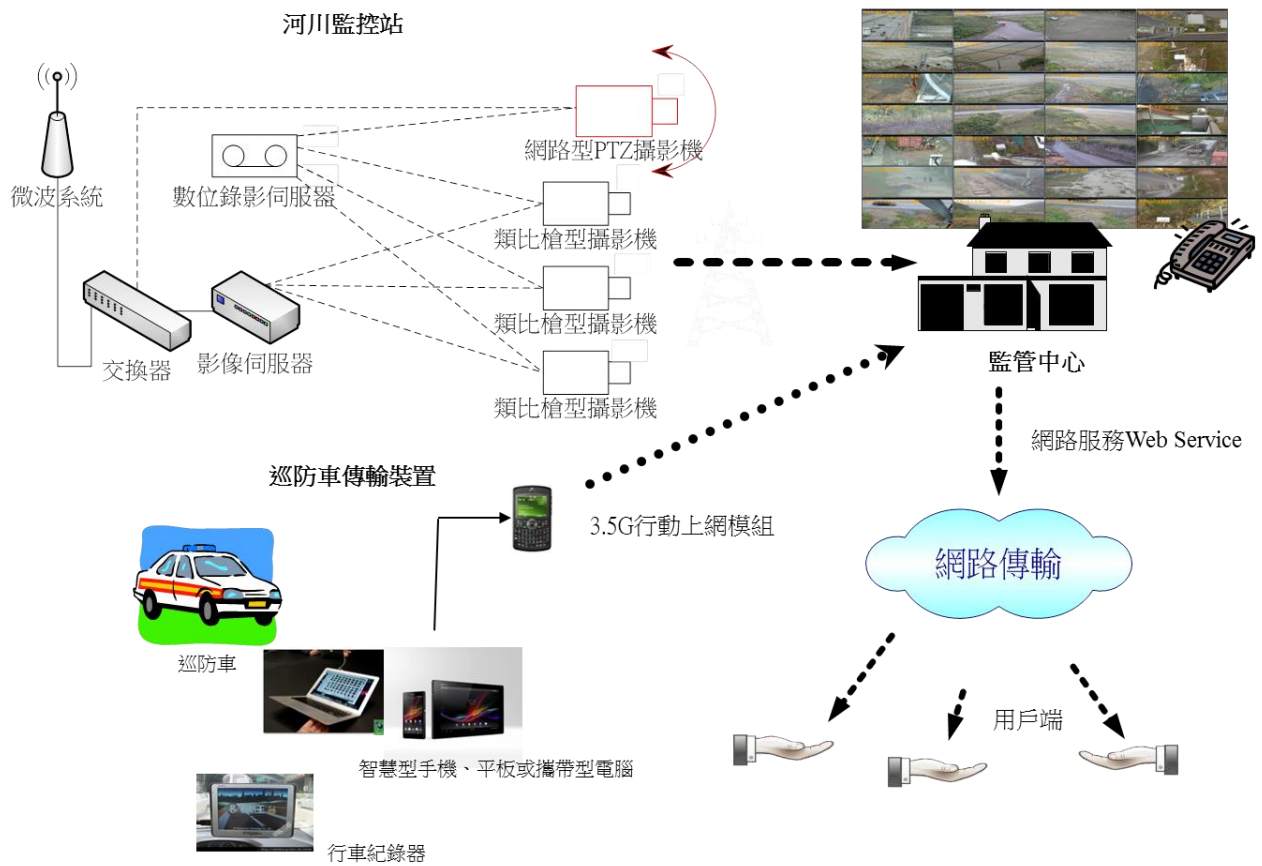
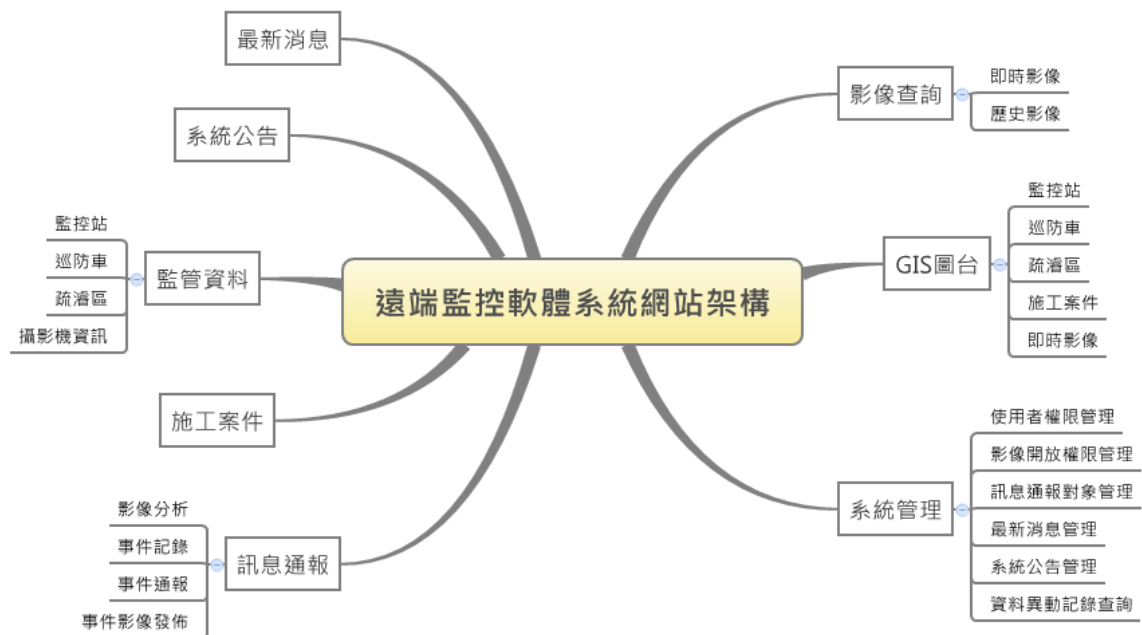


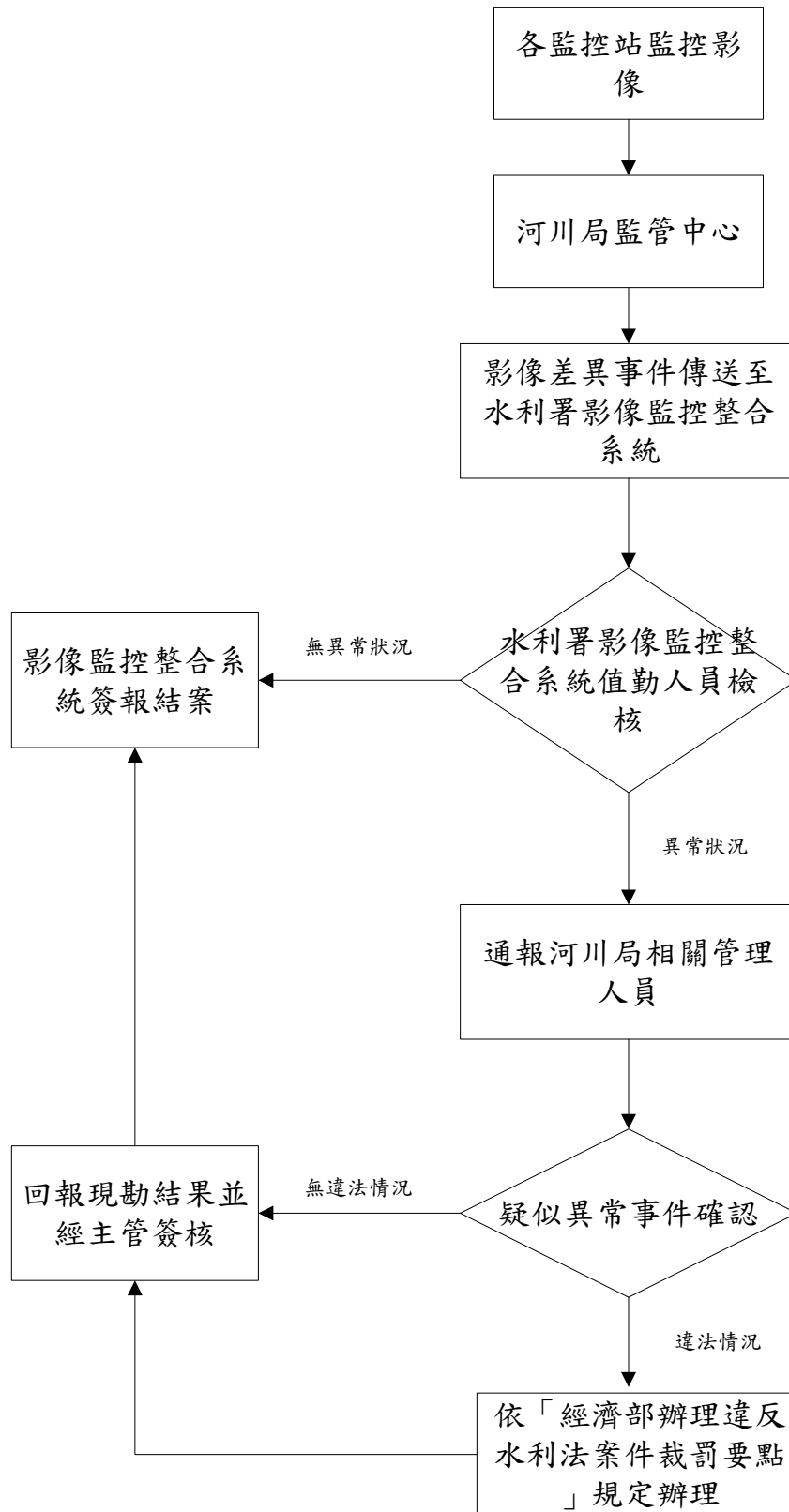
附圖一中央管河川遠端監控系統配置架構圖



附圖二 中央管河川遠端監控系統網站架構圖



附圖三 影像差異事件通報作業流程圖



## 附圖四

### 第○河川局(臺北水源特定區管理局)通報事件處理單

通報內容					
通報時間：					
事件編號：					
監管站別：					
攝影機編號：					
處理情形：					
處理說明：					
通知人員：					
通知河川局時間：					
<div style="display: flex; justify-content: space-around; align-items: center;"> <div style="border: 1px solid black; width: 250px; height: 150px; display: flex; align-items: center; justify-content: center;">照片一</div> <div style="border: 1px solid black; width: 250px; height: 150px; display: flex; align-items: center; justify-content: center;">照片二</div> </div> <div style="display: flex; justify-content: space-around; align-items: center; margin-top: 20px;"> <div style="border: 1px solid black; width: 250px; height: 150px; display: flex; align-items: center; justify-content: center;">照片三</div> <div style="border: 1px solid black; width: 250px; height: 150px; display: flex; align-items: center; justify-content: center;">照片四</div> </div>					
辦理情形：					
報告人	課長	會辦單位	副局長	局長	批示

