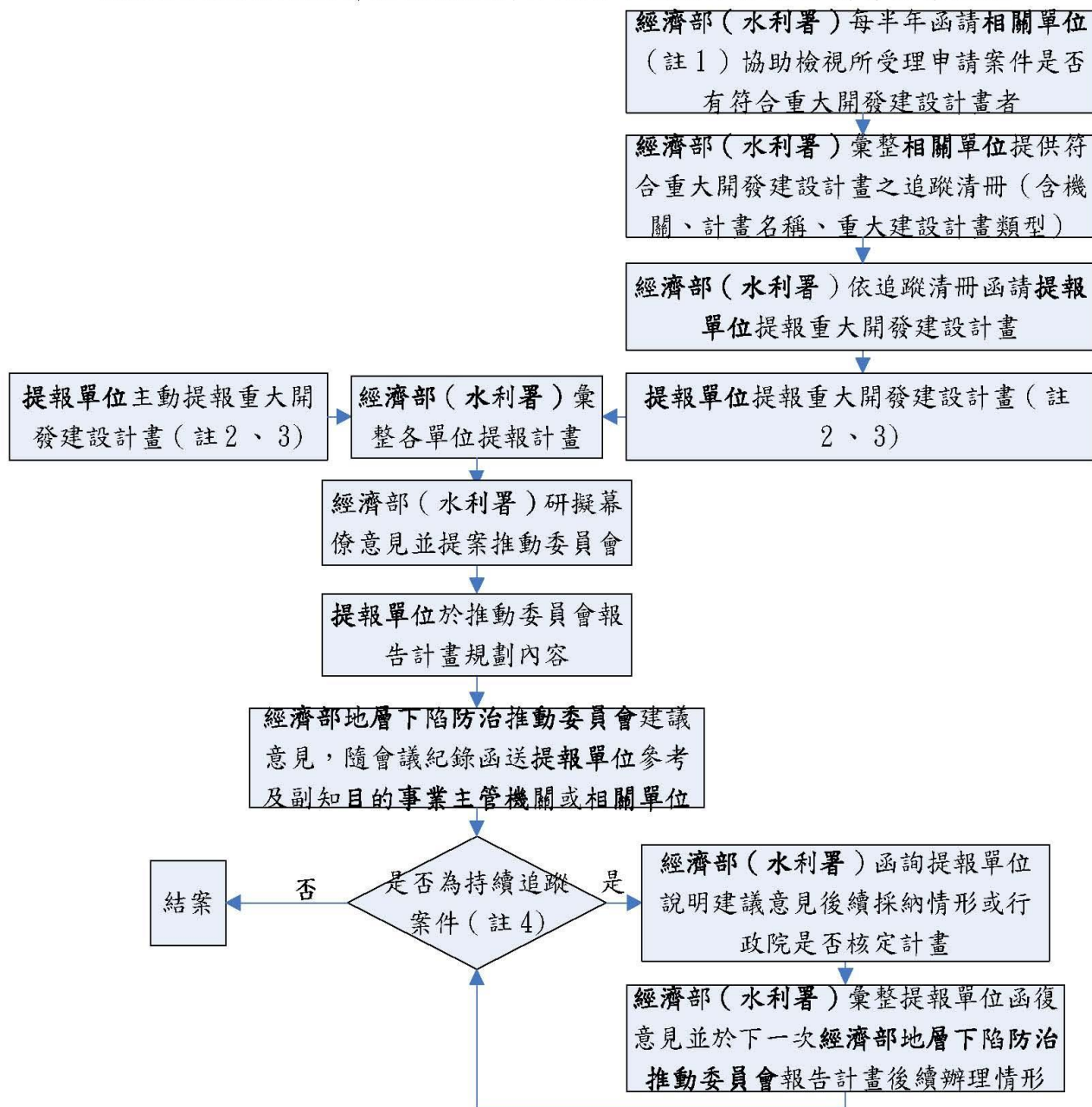


附件二

機關重大開發建設計畫提報經濟部地層下陷防治推動委員會作業流程



註1：相關單位：內政部、國家發展委員會、行政院公共工程委員會、彰化縣政府、雲林縣政府、嘉義縣政府、台南市政府及屏東縣政府。

註2：重大開發建設計畫定義：

1. 開發建設計畫類：係指(1)嚴重地層下陷地區範圍且用水量達300CMD之開發案(含新興及修正)或(2)高鐵彰雲嘉沿線左右各1.5公里範圍之開發案(含新興及修正)，惟屬已取得水權之灌溉排水工程、防洪排水工程、汙下水道之緊急應變工程(如疏洪、溢流等設施工程)、水力發電工程(如壩、堰及其附屬設施等)及高鐵設施(如站體、機場、列車通行所需設施等)建設計畫，無須提送。
2. 產業政策類：係指雲彰地區、嚴重地層下陷地區或高鐵彰雲嘉沿線左右各1.5公里範圍之產業政策並涉及地下水使用。

註3：提報重點：

1. 開發建設計畫類：開發位置、規劃內容、開發強度、用水量及用水來源、地表荷重增加量。
2. 產業政策：產業政策推動位置、政策規劃內容、用水量及用水來源、推動前後地下水增、減量說明。

註4：持續追蹤案件：係指委員會提出相關建議意見之重大開發建設計畫或行政院尚未核定之產業政策。

註5：各單位受理申請查詢開發案址是否位於環境敏感區位之案件時，如申請案之開發類型及開發機關可確認且屬於本作業流程所列應提報之開發建設計畫，請將本作業流程函知該案之目的事業主管機關，並副知經濟部水利署予以追蹤。