

表 二九八～一 外部導線至耐壓防爆之端子箱之引入方式

注：「○」記號為適用者，「×」記號為不適用者。	耐壓 固著式	耐壓 襯墊式	導線管螺紋結合方式	導線引入方式	
			○	厚金屬導線管	外部配線方式
	○			鎧裝電纜	
	○	○		合成橡膠 外裝電纜	
	×	○		橡膠電纜 移動用合成	

表 二九八～二 外部導線至增加安全防爆構造端子箱之引入方式

導線引入方式	外部配線方式				導線管螺紋結合方式	防塵機型式	防塵固著式	註：「○」記號爲適用者，「×」記號爲不適用者。
	厚金屬導線管	鎧裝電纜	合成橡膠 外裝電纜	移動用合成 橡膠電纜				
	○							
		○	○					
				○				
						○	×	

表 二九八～三 外部導線至電機器具或保護箱之引入方式

註：「○」記號爲適用者	導線引入方式			外部配線方式	
	防塵襯套式	防塵襯墊式	導線管螺紋結合式		
			○	厚金屬導線管	
	○	○		合成橡膠 外裝電纜	
		○		移動用合成 橡膠電纜	

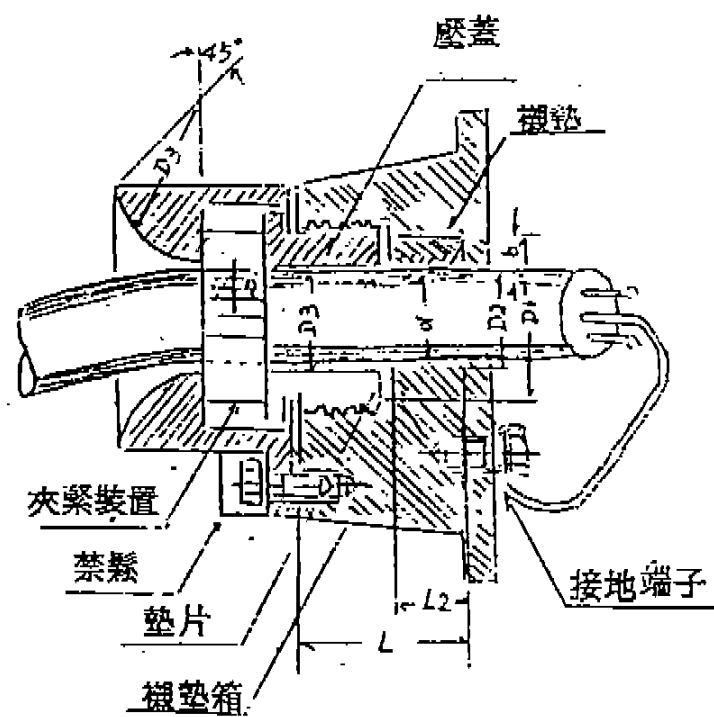


圖 二九八～一 耐壓襯墊式

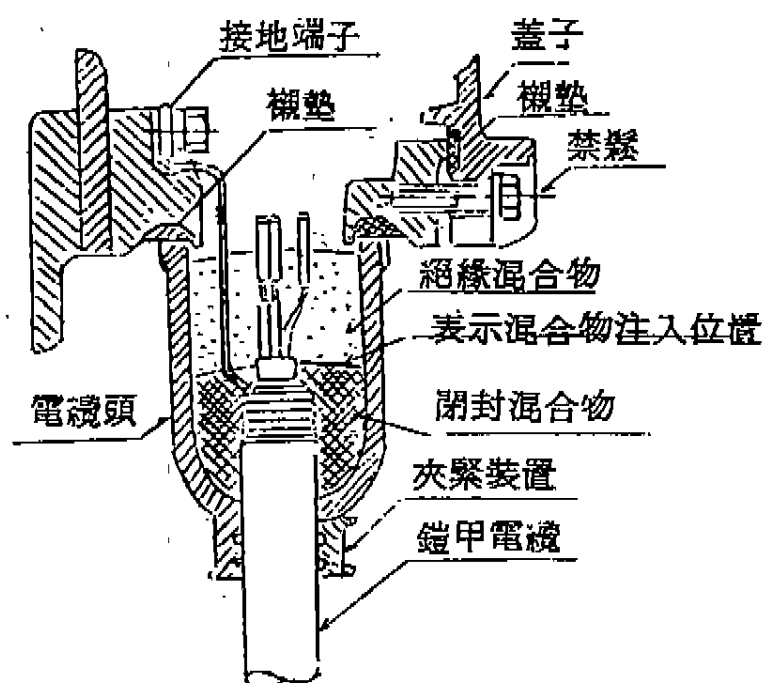


圖 二九八～二 耐壓固著式

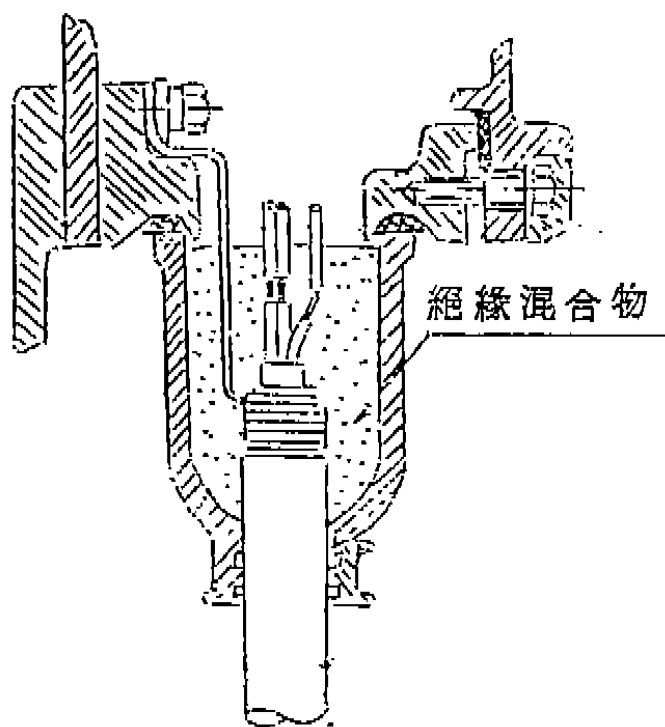


圖 二九八～三 防塵固著式