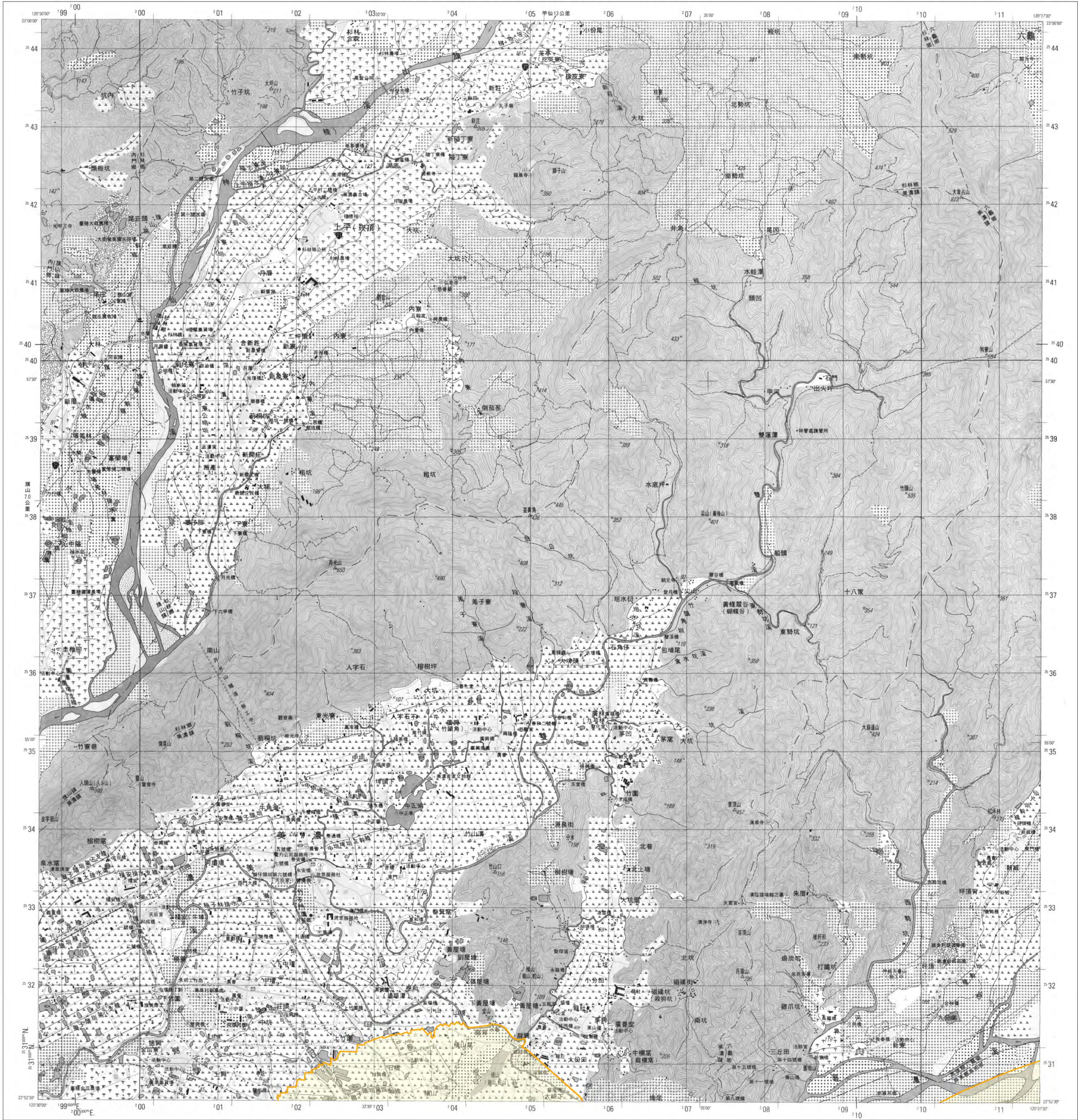


地下水補注地質敏感區範圍圖  
G0002屏東平原地質敏感區

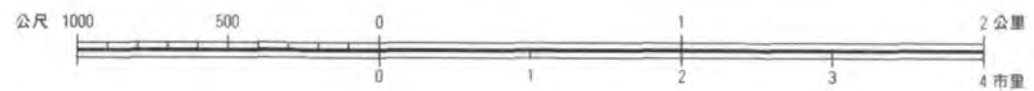
【95184NW 美濃】



圖例

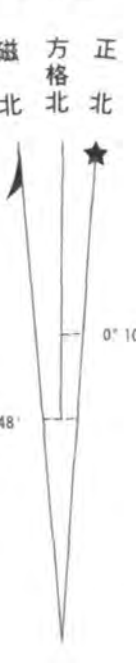
地質敏感區範圍

比例尺：二萬五千分之一



等高線間隔：首曲線10公尺，間曲線5公尺  
高程：自臺灣基隆平均海面為零公尺起算  
平面控制：採用聯勤總部測量民國69年檢測三角點成果，以南投縣埔里鎮虎子山三角點為原點  
地理坐標：虎子山三角點東經120°58'25.9750″，北緯23°32.3400″  
投影：橫麥卡脫投影，經差二度分帶，中央經線東經121°  
方格線：黑色數字之線為橫麥卡脫投影坐標系統1,000公尺方格，藍色短線為TMD97系統1,000公尺方格  
主管機關：內政部  
協辦機關：國防部  
主辦機關：聯勤總部測量署  
調繪時間：中華民國90年6月聯勤測量隊實地調繪  
印刷時間：中華民國90年12月聯勤四〇一廠印製

偏角圖



正北方向以圖幅中央經線為準，磁北方向係民國九十年平均近似值，每年磁變西移約32秒。



北寮 94192SE	甲仙 95193SW	荖濃 95193SE
旗山 94181NE	美濃 95184NW	六龜 95184NE
里港 94181SE	高樹 95184SW	口社 95184SE

地質敏感區劃定：經濟部

製圖年度：中華民國103年



地下水補注地質敏感區範圍圖  
G0002屏東平原地質敏感區

【95184NE 六龜】



圖例

地質敏感區範圍

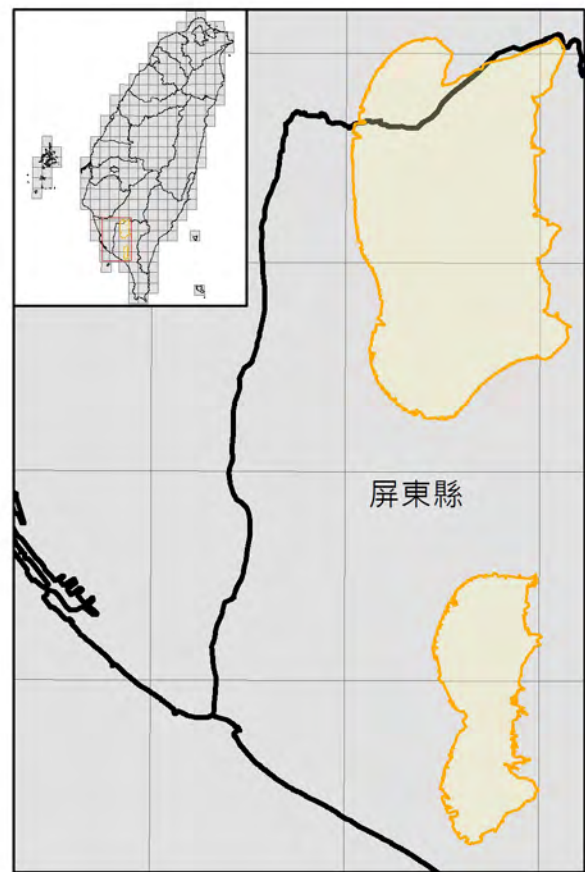
比例尺：二萬五千分之一

等高線間隔：首曲線10公尺，間曲線5公尺  
高程：自臺灣基隆平均海面為零公尺起算  
平面控制：採用聯動總部測量署民國69年檢測三角點成果，以南投縣埔里鎮虎仔山三角點為原點  
地理坐標：虎仔山三角點東經120°58'25.9750"，北緯23°58'32.3400"  
投影：橫麥卡脫投影，經差二度分帶，中央經線東經121°  
方格線：黑色數字之線為橫麥卡脫投影坐標系統1,000公尺方格，藍色短線為TMD87系統1,000公尺方格  
主管機關：內政部  
協辦機關：國防部  
主辦機關：聯動總部測量署  
調繪時間：中華民國90年6月聯動測量隊實地調繪  
印刷時間：中華民國90年12月聯動四○一廠印製

偏角圖



正北方向以臺灣中央經線為準，磁北方向係民國九十年平均近似值，每年磁變西移約33秒。



甲仙 95193SW	荖濃 95193SE	卑南主山 95192SW
美濃 95184NW	六龜 95184NE	出雲山 95181NW
高樹 95184SW	口社 95184SE	達拜山 95181SW

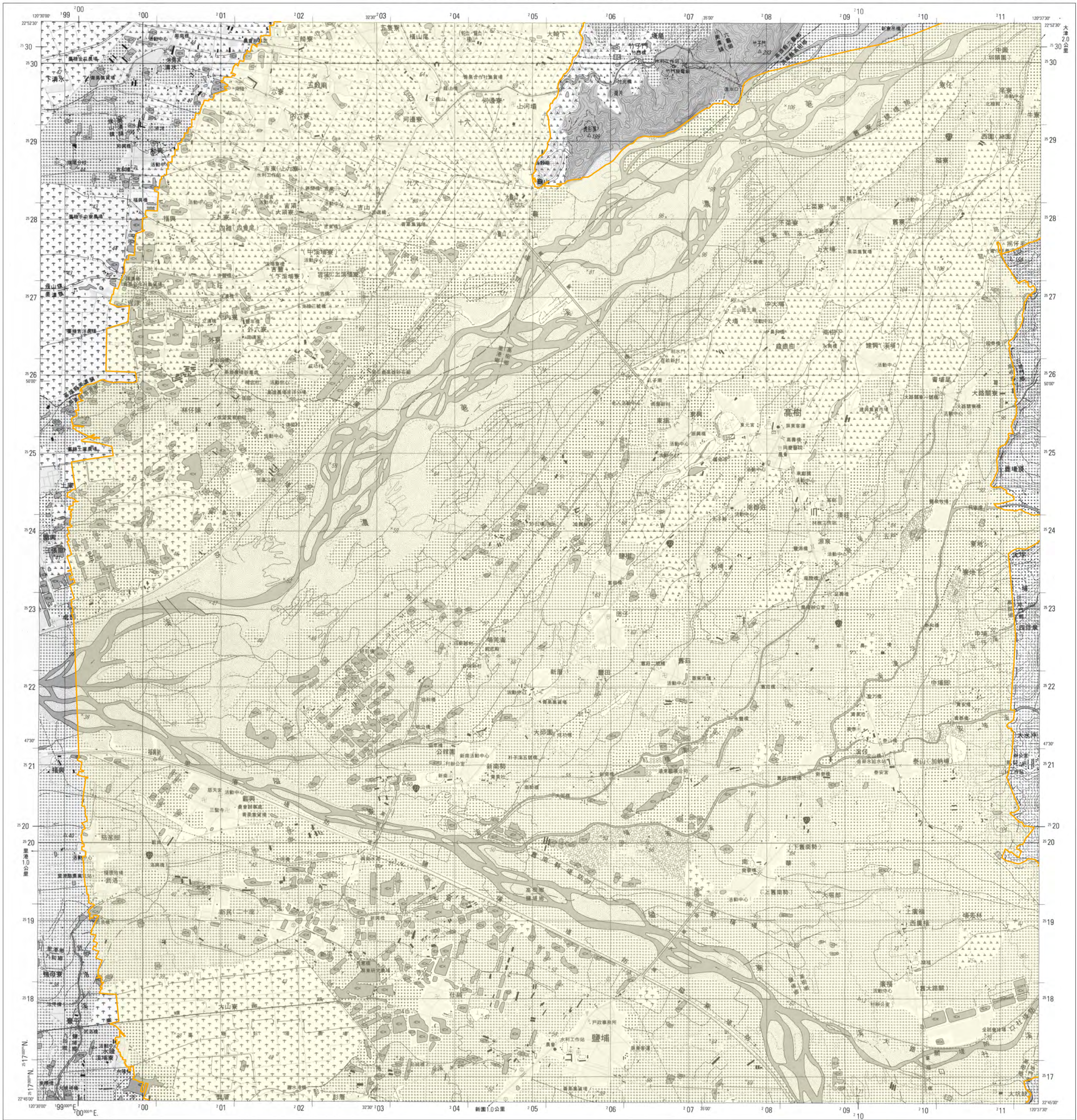
地質敏感區劃定：經濟部

製圖年度：中華民國103年



地下水補注地質敏感區範圍圖  
G0002屏東平原地質敏感區

【95184SW 高樹】



圖例

地質敏感區範圍

比例尺：二萬五千分之一

公尺 1000 500 0 1 2 公里

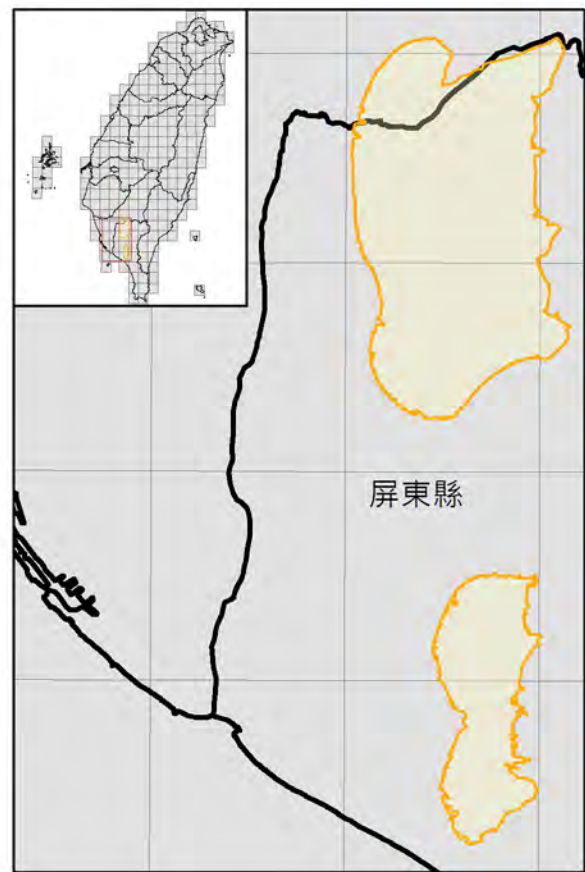
等高線間隔：首曲線10公尺，間曲線5公尺  
高程：自臺灣基隆平均海面為零公尺起算  
平面控制：採用聯動總部測量署民國69年檢測三角點成果，以南投縣埔里鎮虎子山三角點為原點  
地理坐標：虎子山三角點東經120°58'25.9750" 北緯23°58'32.3400"  
投影：橫麥卡脫投影，經差二度分帶，中央經線東經121°  
方格線：黑色數字之線為橫麥卡脫投影坐標系統1,000公尺方格  
藍色短線為TMD97系統1,000公尺方格  
主管機關：內政部  
協辦機關：國防部  
主辦機關：聯動總部測量署  
調繪時間：中華民國90年6月聯動測量隊實地調繪  
印刷時間：中華民國90年12月聯動四〇一廠印製

偏角圖

磁方正  
北北北

0°10'

正北方向以國幅中央經線為準，磁北方向係民國九十一年平均近似值，每年磁變西移約33秒。



旗山 94181NE	美濃 95184NW	六龜 95184NE
里港 94181SE	高樹 95184SW	口社 95184SE
屏東 94182NE	麟洛 95183NW	三門 95183NE

底圖：臺灣地區二萬五千分之一地形圖(第三版)

地質敏感區劃定：經濟部

製圖年度：中華民國103年