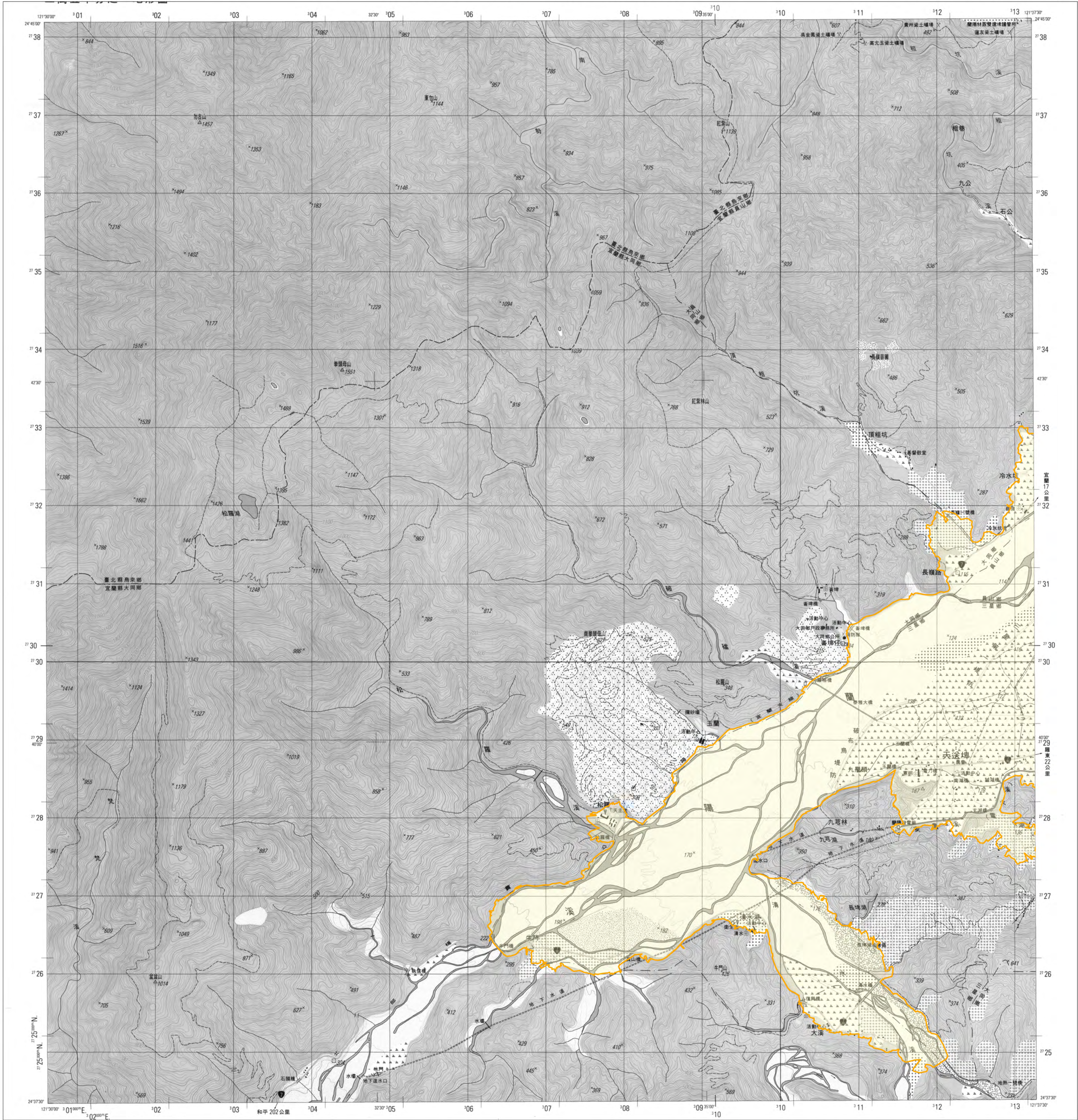


地下水補注地質敏感區範圍圖
G0003宜蘭平原地質敏感區

【97223NW 天送埤】



圖例

地質敏感區範圍

底圖：臺灣地區二萬五千分之一地形圖(第三版)

比例尺：二萬五千分之一

公尺 1000 500 0 1 2 公里

等高線間隔：首曲線10公尺，間曲線5公尺
高 程：自臺灣基隆平均海面為零公尺起算
平 面 控 制：採用聯勤總部測量署民國69年檢測三角點成果，
以南投縣埔里鎮虎子山三角點為原點
地 理 坐 標：虎子山三角點東經120° 58' 25.9750"
北緯 23° 58' 32.3400"
投 影：橫麥卡脫投影，經差二度分帶，中央經線東經121°
方 格 線：黑色數字之線為橫麥卡脫投影坐標系統1,000公尺方格
藍色短線為TMD97系統1,000公尺方格

主 管 機 關：內政部
協 辦 機 關：國防部
主 辦 機 關：聯勤總部測量署
調 繪 時 間：中華民國89年4月聯勤測量隊實地調繪
印 刷 時 間：中華民國89年12月聯勤四〇一廠印製

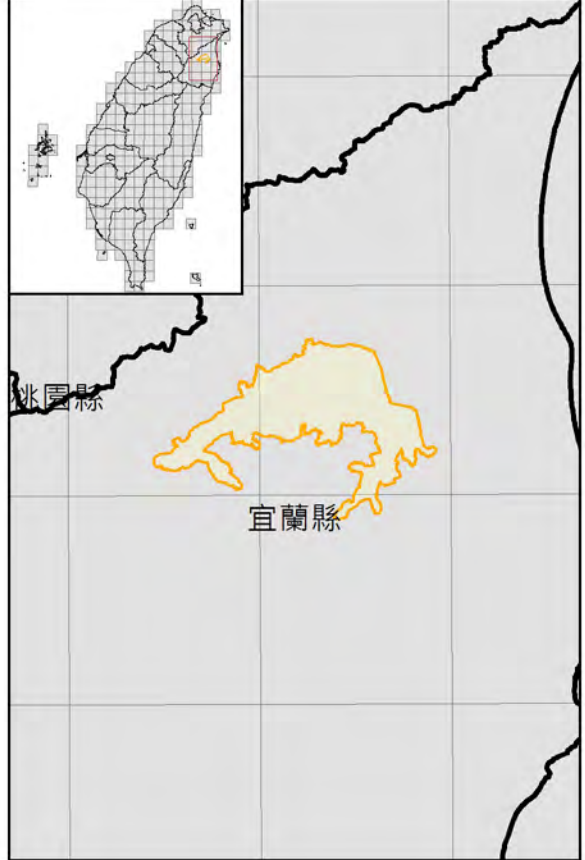
偏角圖

磁 正 方 格
北 北 北

3°14'

3°19'

正北方向以重磁中央經線為準，磁北方向係民國八十九年平均近似值，每年磁變西移約26秒。



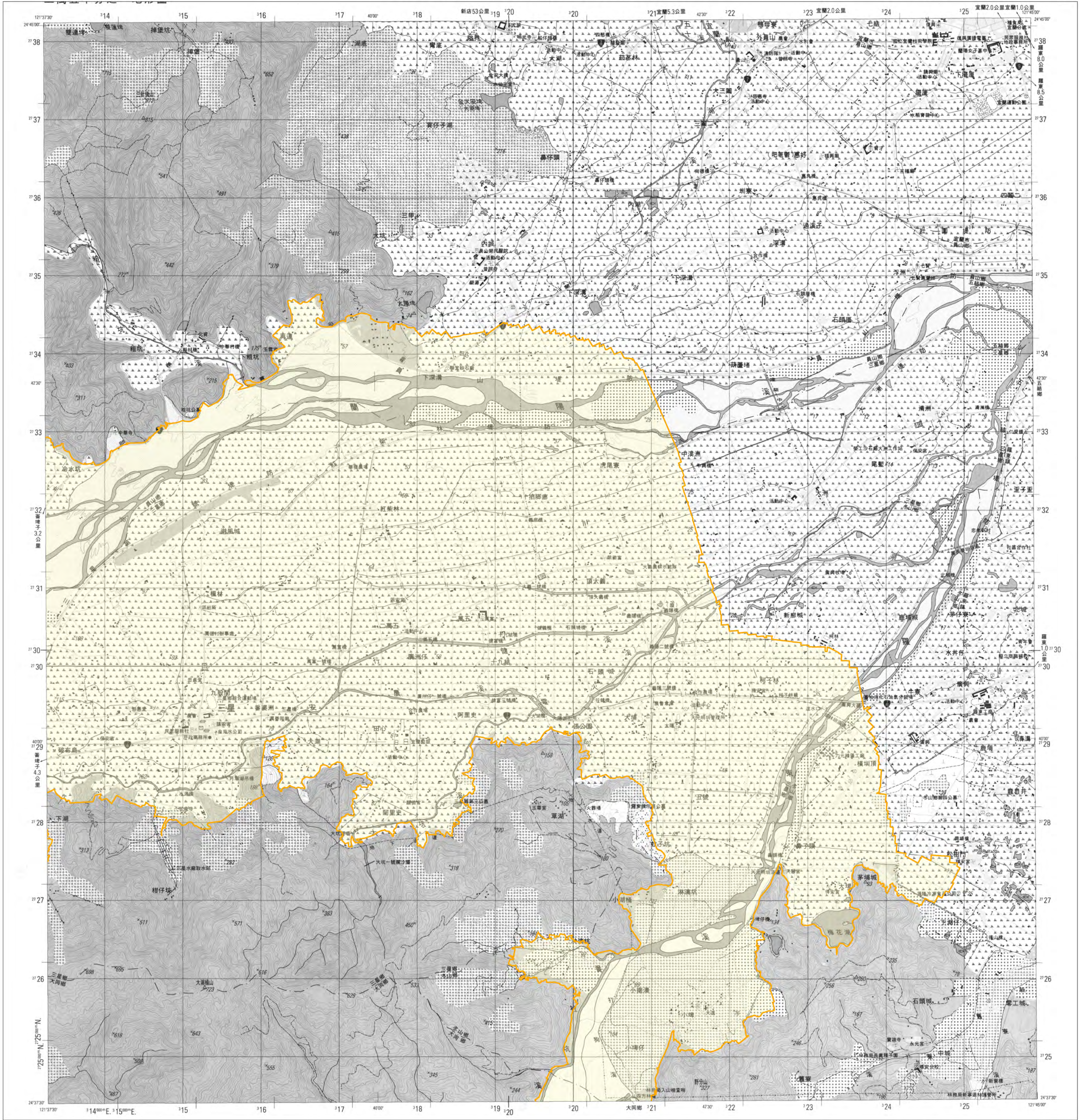
福山 96221SE	烏來 97224SW	宜蘭 97224SE
巴陵 96222NE	天送埤 97223NW	三星 97223NE
土場 96222SE	樂水 97223SW	古魯 97223SE

地質敏感區劃定：經濟部

製圖年度：中華民國103年

地下水補注地質敏感區範圍圖
G0003宜蘭平原地質敏感區

【97223NE 三星】



圖例

地質敏感區範圍

底圖：臺灣地區二萬五千分之一地形圖(第三版)

比例尺：二萬五千分之一

等高線間隔：首曲線10公尺，間曲線5公尺

高程：自臺灣基隆平均海面為零公尺起算

平面控制：採用聯勤總部測量署民國69年檢測三角點成果，以南投縣埔里鎮虎仔山三角點為原點

地理坐標：虎仔山三角點東經120° 58' 25.9750" 北緯 23° 58' 32.3400"

投影：橫麥卡脫投影，經差二度分帶，中央經線東經121°

方格線：黑色數字之線為橫麥卡脫投影坐標系統1,000公尺方格，藍色短線為TWD97系統1,000公尺方格

主管機關：內政部

協辦機關：國防部

主辦機關：聯勤總部測量署

調繪時間：中華民國89年4月聯勤測量隊實地調繪

印刷時間：中華民國89年12月聯勤四〇一廠印製

偏角圖

磁正 方格 北北北

正北方向以圖幅中央經線為準，磁北方向係民國八十九年平均近似值，每年磁變而移約20秒。

宜蘭縣

三星鄉

三星 97223NE

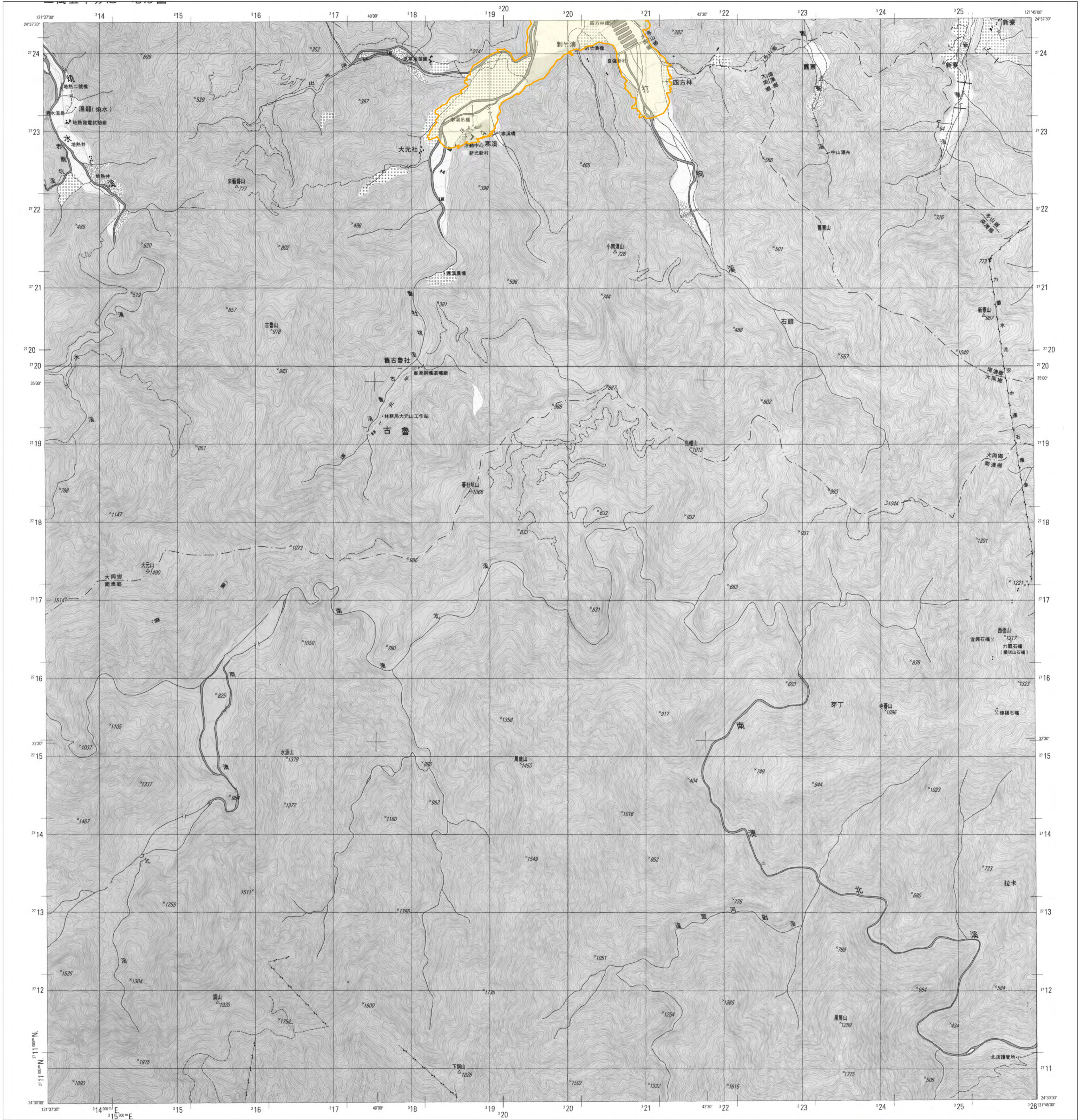
烏來 97224SW	宜蘭 97224SE	礁溪 97221SW
天送埤 97223NW	三星 97223NE	羅東 97222NW
樂水 97223SW	古魯 97223SE	蘇澳 97222SW

地質敏感區劃定：經濟部

製圖年度：中華民國103年

地下水補注地質敏感區範圍圖
G0003宜蘭平原地質敏感區

【97223SE 古魯】

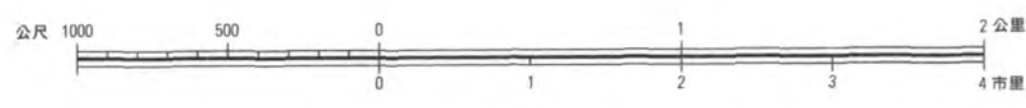


圖例

地質敏感區範圍

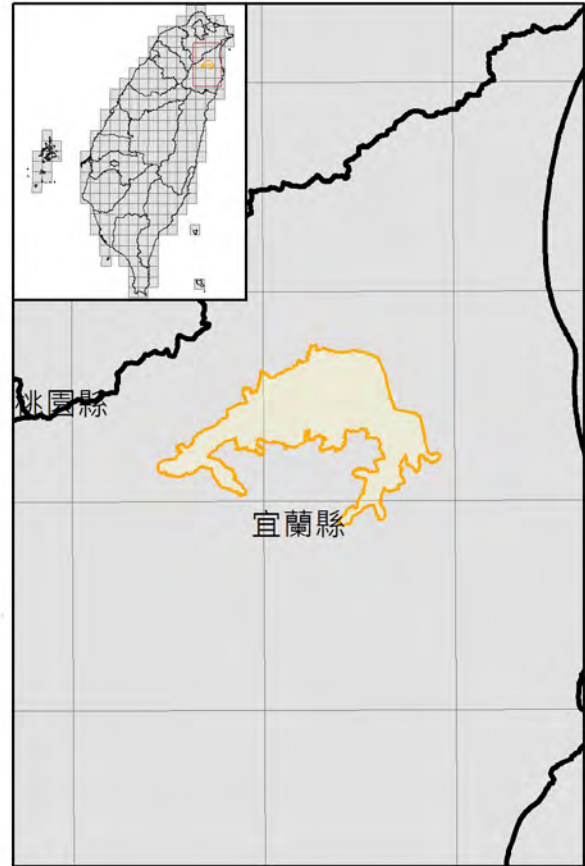
底圖：臺灣地區二萬五千分之一地形圖(第三版)

比例尺：二萬五千分之一



等高線間隔：首曲線10公尺，間曲線5公尺
高程：自臺灣基隆平均海面為零公尺起算
平面控制：採用聯勤總部測量署民國69年檢測三角點成果，以南投縣埔里鎮虎牙山三角點為原點
地理坐標：虎牙山三角點東經120° 58' 25.9750\"/>

偏角圖



天送埤 97223NW	三星 97223NE	羅東 97222NW
樂水 97223SW	古魯 97223SE	蘇澳 97222SW
芳山 97214NW	金洋 97214NE	南澳 97211NW

地質敏感區劃定：經濟部

製圖年度：中華民國103年