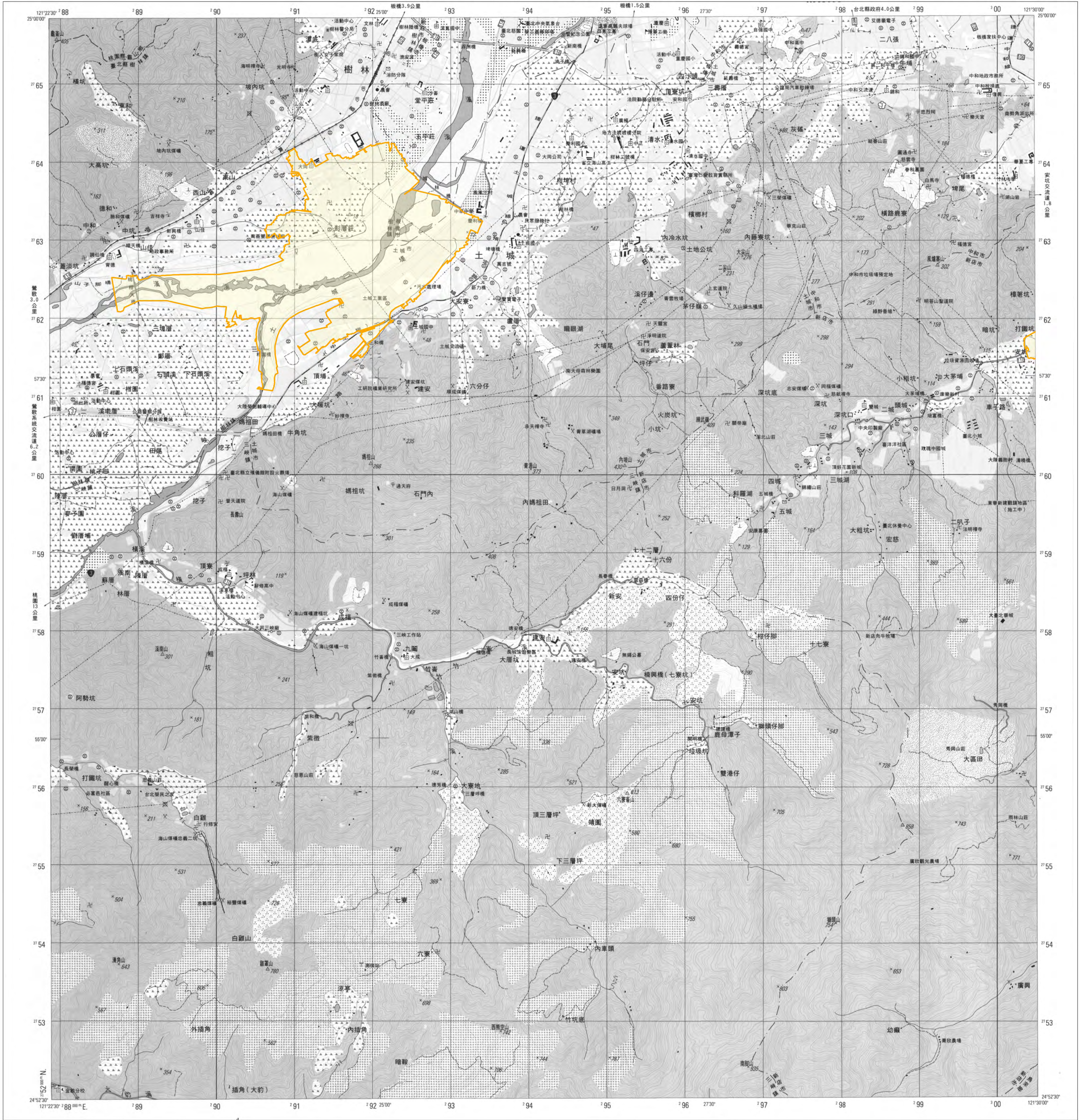
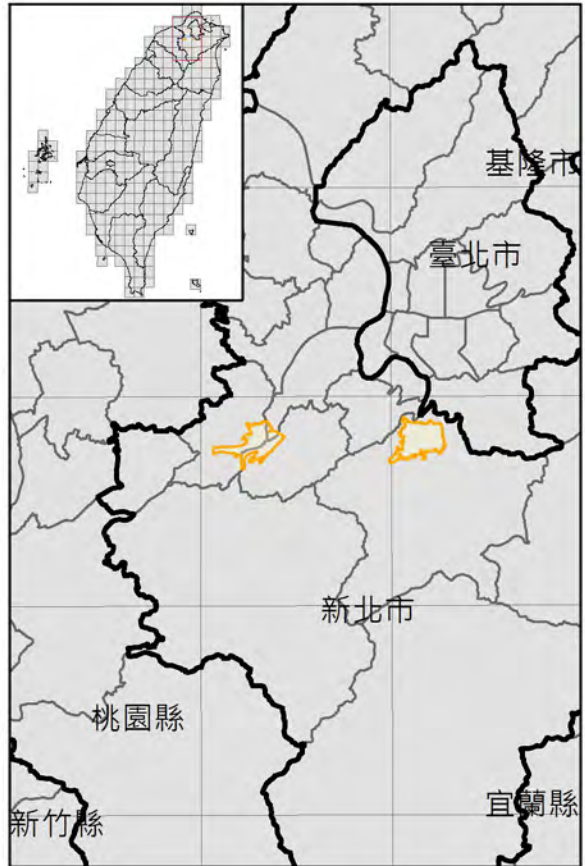
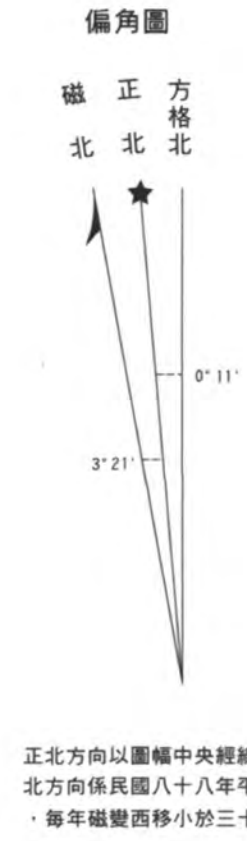
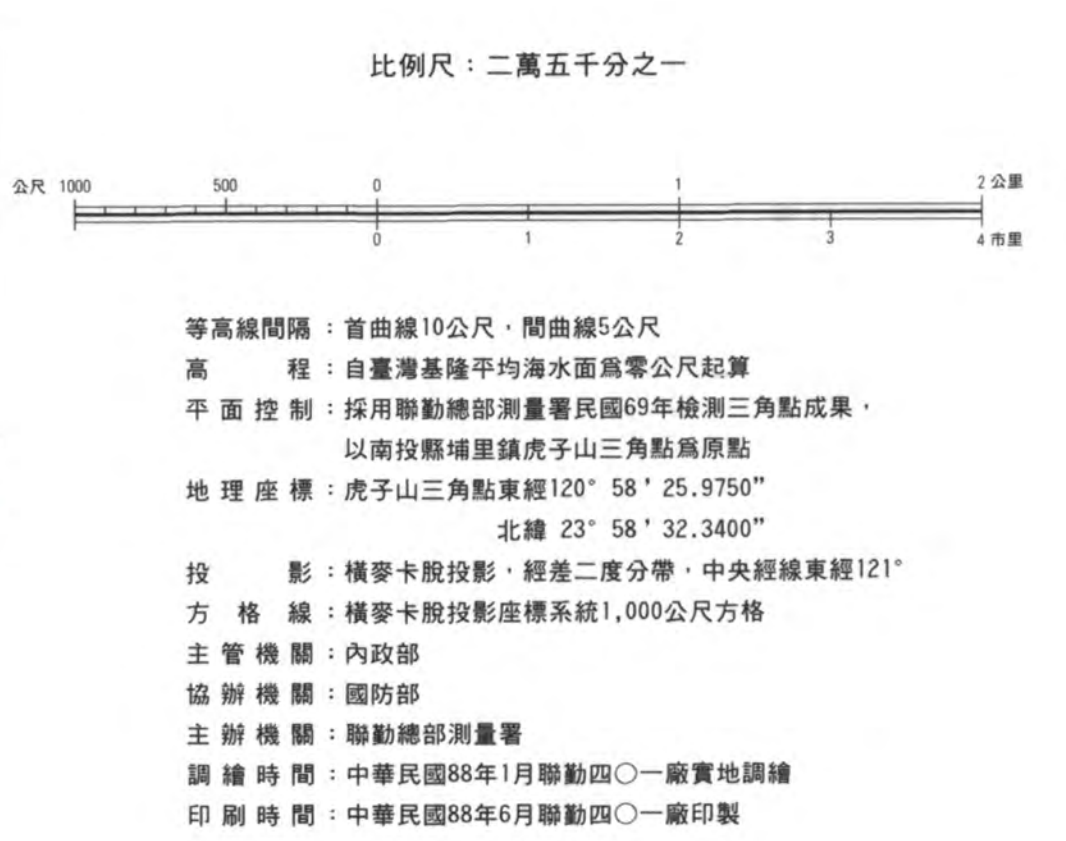


地下水補注地質敏感區範圍圖
G0004臺北盆地地質敏感區

【96221NE 樹林】



底圖：臺灣地區二萬五千分之一地形圖(第三版)



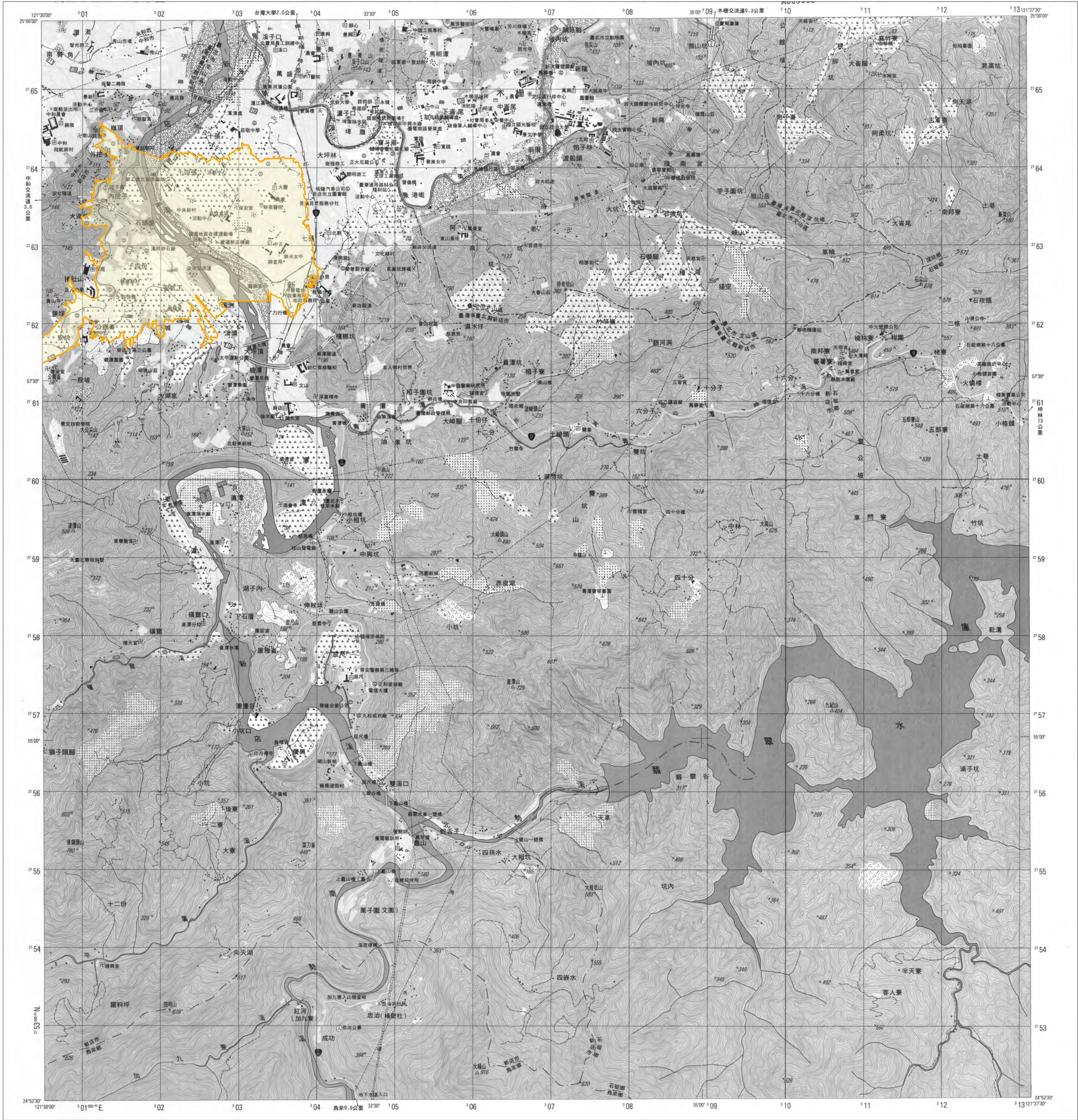
南坑 96232SW	三重 96232SE	臺北市 97233SW
桃園 96221NW	樹林 96221NE	木柵 97224NW
復興 96221SW	福山 96221SE	烏來 97224SW

地質敏感區劃定：經濟部

製圖年度：中華民國104年

地下水補注地質敏感區範圍圖
G0004臺北盆地地質敏感區

【97224NW 木柵】



圖例

地質敏感區範圍

比例尺：二萬五千分之一

等高線間隔：首曲線10公尺，間曲線5公尺

高程：自臺灣基隆平均海面為零公尺起算

平面控制：採用聯勤總部測量署民國69年檢測三角點成果

以南投縣埔里鎮虎子山三角點為原點

地理座標：虎子山三角點東經120°58'25.9750"

北緯23°58'32.3400"

投影：橫麥卡脫投影，經差二度分帶，中央經線東經121°

方格線：橫麥卡脫投影座標系統1,000公尺方格

主管機關：內政部

協辦機關：國防部

主辦機關：聯勤總部測量署

測繪時間：中華民國88年1月聯勤四〇廠實地測繪

印刷時間：中華民國88年6月聯勤四〇廠印製

偏角圖

磁正

方格

北北北

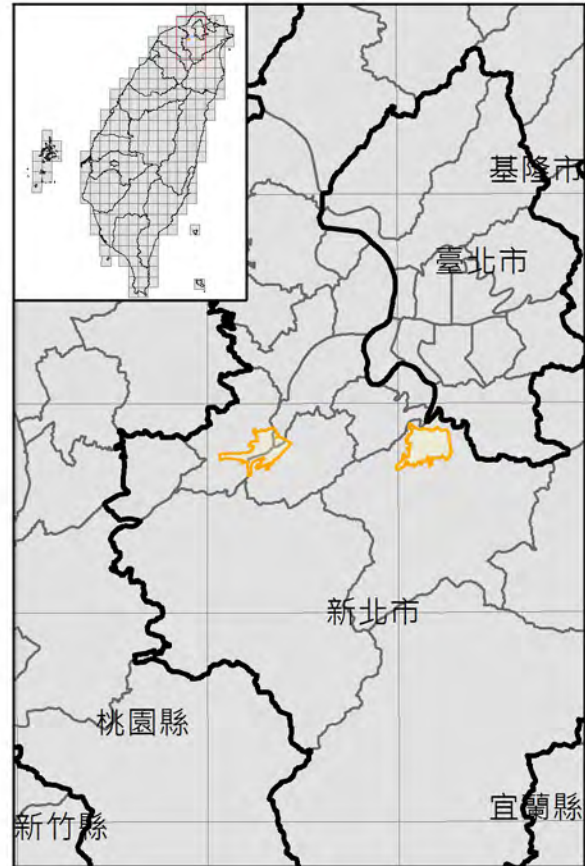
0°14'

3°22'

正北方向以圖幅中央經線為準，磁

北方向係民國八十八年平均近似值

，每年磁偏角移小於三十秒。



三重 96232SE	臺北市 97233SW	八堵 97233SE
樹林 96221NE	木柵 97224NW	石碇 97224NE
福山 96221SE	烏來 97224SW	宜蘭 97224SE

地質敏感區劃定：經濟部

製圖年度：中華民國104年