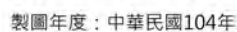


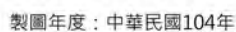
【95214SW 清水】



【95214SE 后里】

製圖年度：中華民國104年

【95213NW 沙鹿】

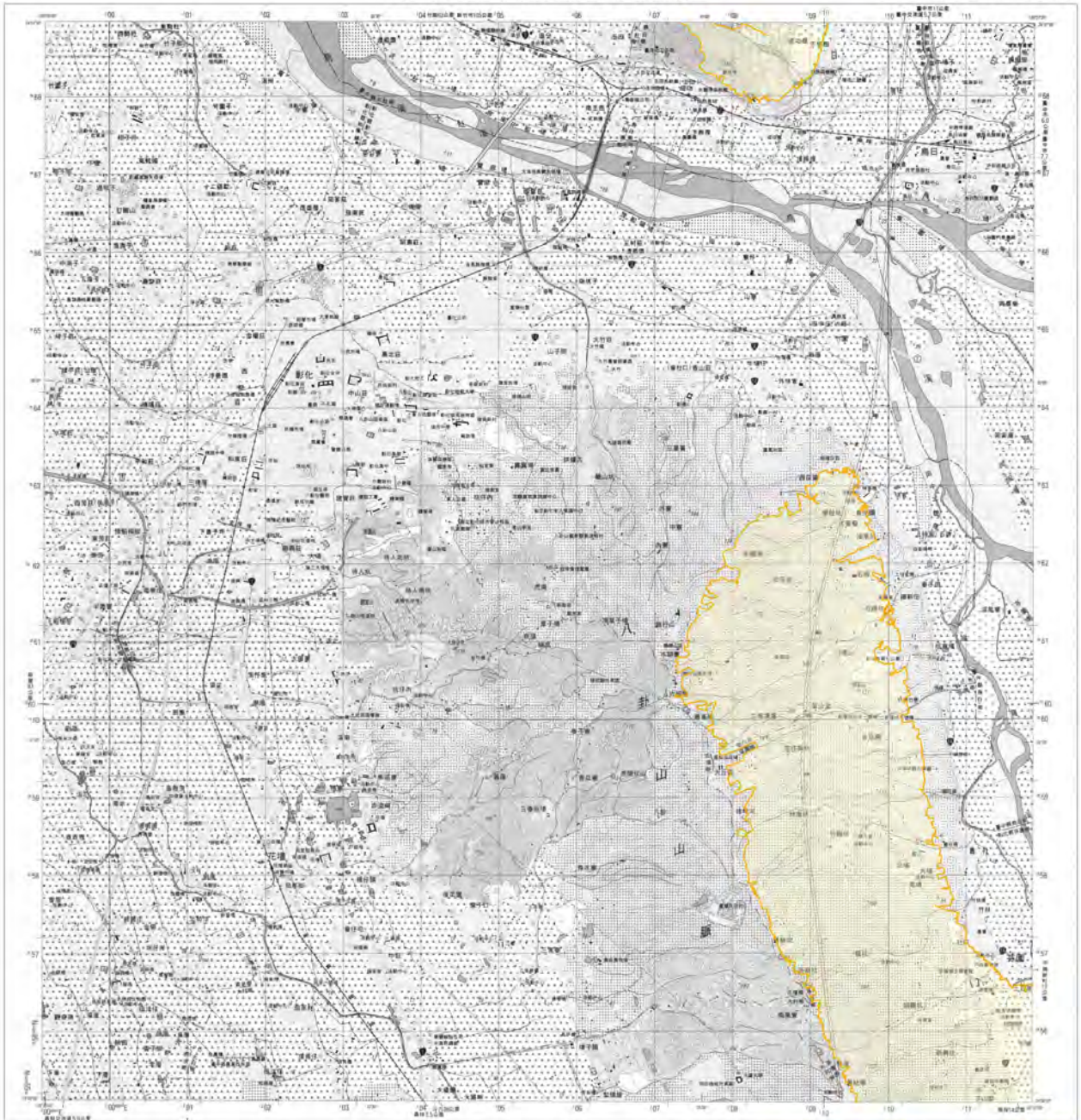


【95213NE 臺中市】

製圖年度：中華民國104年

地下水補注地質敏感區範圍圖 G0005臺中盆地地質敏感區

【95213SW 彰化】



圖例

地質敏感區範圍

底圖：臺灣地區二萬五千分之一地形圖(第三版)



地質敏感區劃定：經濟部

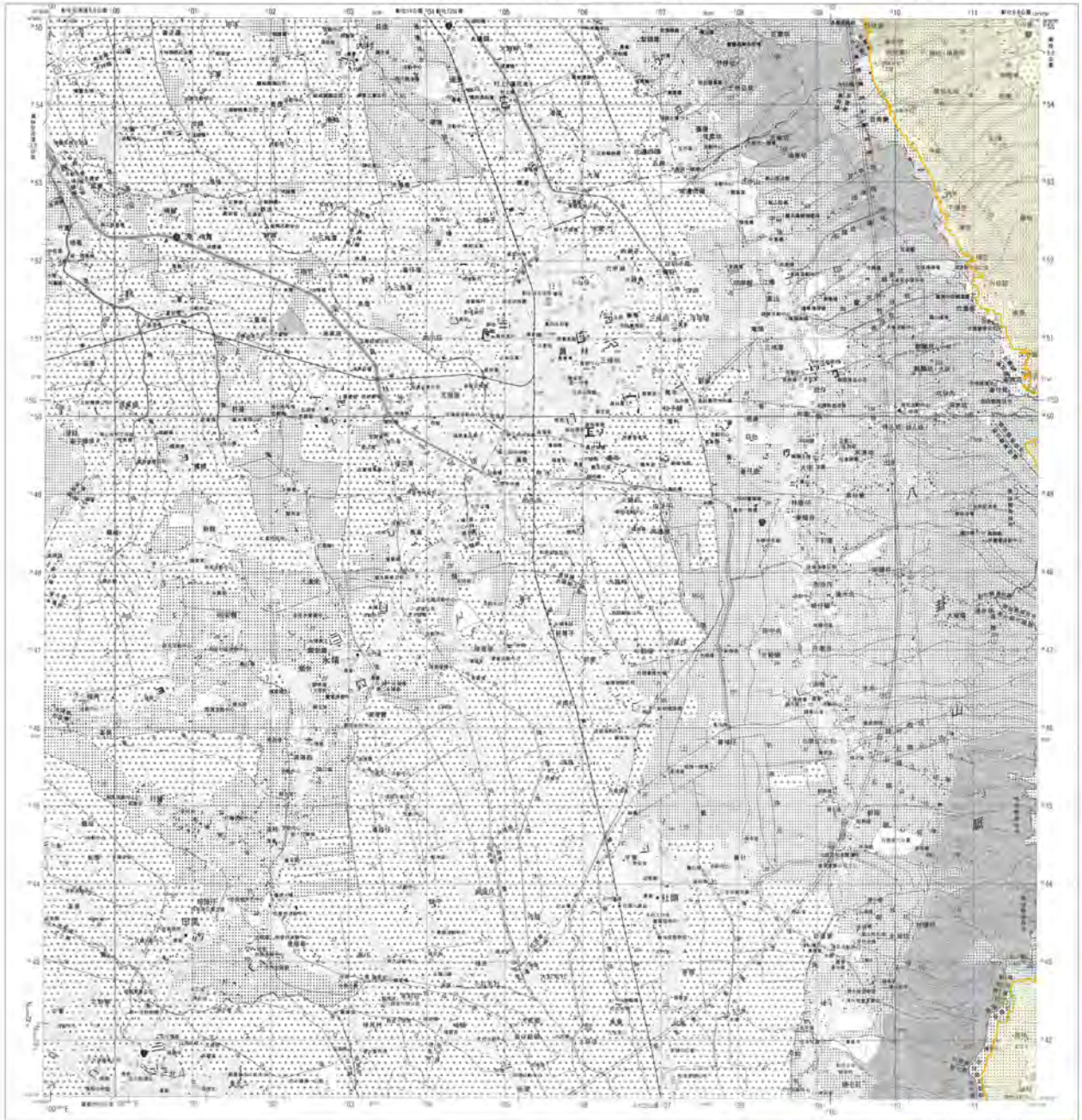
製圖年度：中華民國104年

【95213SE 霧峰】

製圖年度：中華民國104年

地下水補注地質敏感區範圍圖 G0005臺中盆地地質敏感區

【95204NW 員林】



圖例

地質敏感區範圍

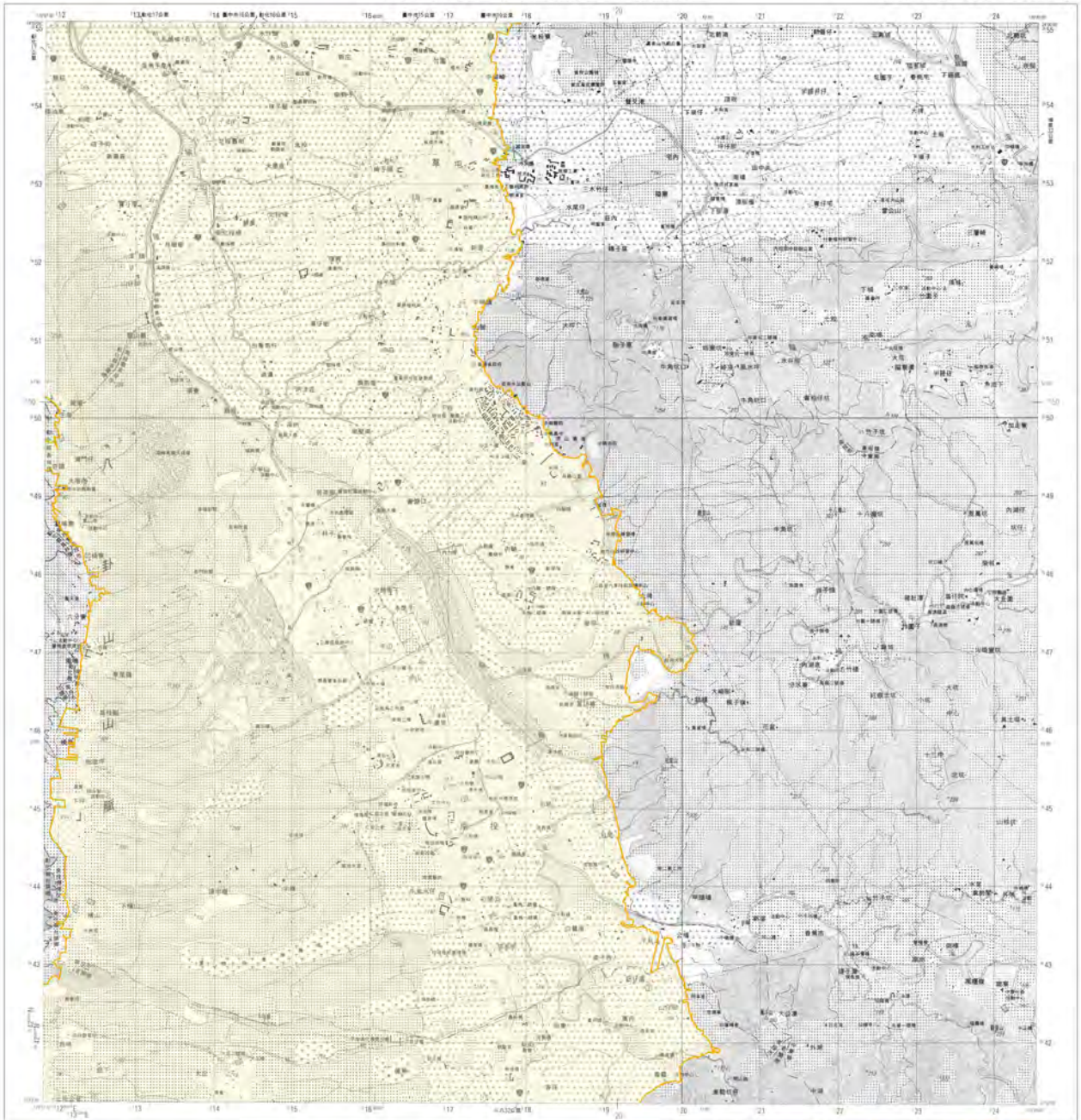
底圖：臺灣地區二萬五千分之一地形圖(第三版)

地質敏感區劃定：經濟部

製圖年度：中華民國104年

地下水補注地質敏感區範圍圖 G0005臺中盆地地質敏感區

【95204NE 南投】



圖例

地質敏感區範圍

底圖：臺灣地區二萬五千分之一地形圖(第三版)

此圖尺：二萬五千分之一

0 1 2 3 4 5 6 7 8 9 10

每高程點：距離10公尺，等距線1公尺
 圖例：由臺灣地區二萬五千分之一地形圖(第三版)圖例
 字號：註記：深淺點線即臺灣地區二萬五千分之一地形圖
 以深淺點線距離10公尺，等距線1公尺為原則
 附註：虎子山三角點(經緯度：120° 58' 25.720")

特 點：總管卡爾斯：線距二萬五千分之一，中線距離121°
 光 線：黃色數字之總管卡爾斯中線距離121°，000公尺為每
 色點距離121°，000公尺為每
 主 管：內政部
 編 制：內政部
 主 管：內政部
 編 制：內政部
 附 註：中華民國104年12月製圖，一圖可製

偏角圖

偏角圖

偏角圖

偏角圖

偏角圖

偏角圖

偏角圖

偏角圖

偏角圖

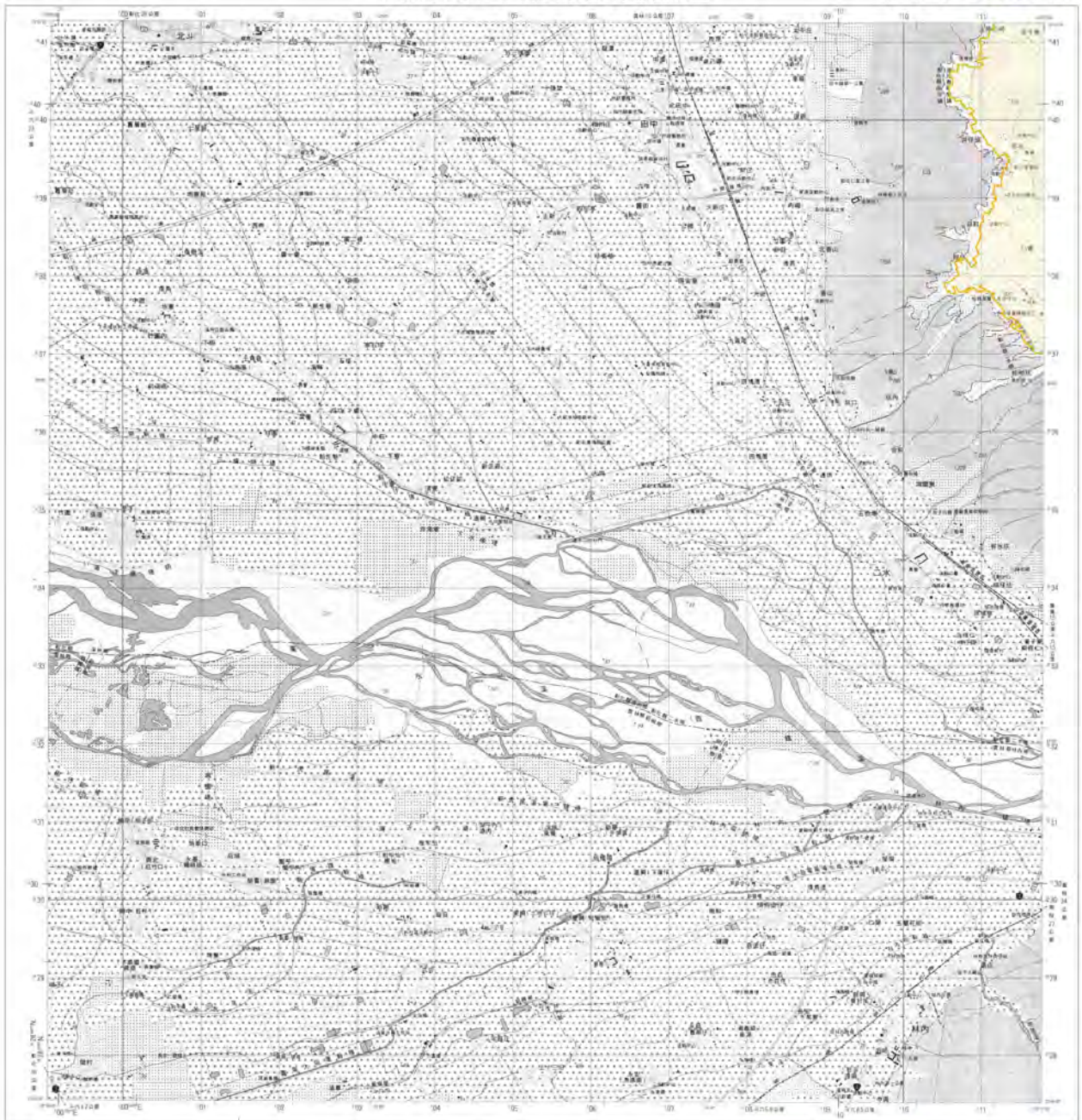


地質敏感區劃定：經濟部

製圖年度：中華民國104年

地下水補注地質敏感區範圍圖 G0005臺中盆地地質敏感區

【95204SW 田中】



圖例

地質敏感區範圍

底圖：臺灣地區二萬五千分之一地形圖(第三版)

編制說明：本圖係根據「地下水補注地質敏感區劃定辦法」及「地下水補注地質敏感區劃定作業要點」等規定，由經濟部水利署水利資訊中心委託地質調查所編制。本圖係根據「地下水補注地質敏感區劃定辦法」及「地下水補注地質敏感區劃定作業要點」等規定，由經濟部水利署水利資訊中心委託地質調查所編制。本圖係根據「地下水補注地質敏感區劃定辦法」及「地下水補注地質敏感區劃定作業要點」等規定，由經濟部水利署水利資訊中心委託地質調查所編制。

比例尺：二萬五千分之一

圖例

圖例

圖例

圖例

圖例

圖例

圖例

圖例

圖例

圖例

圖例

圖例

圖例

圖例

圖例

圖例

圖例

圖例

圖例

圖例

圖例

圖例

圖例

圖例

圖例

圖例

圖例

圖例

圖例

圖例

圖例

圖例

圖例

圖例

圖例

圖例

圖例

圖例

圖例

圖例

圖例

圖例

圖例

圖例

圖例

圖例

圖例

圖例

圖例

圖例

圖例

圖例

圖例

圖例

圖例

圖例

圖例

圖例

圖例

圖例

圖例

圖例

圖例

圖例

圖例

圖例

圖例

圖例

圖例

圖例

圖例

圖例

圖例

圖例

圖例

圖例

圖例

圖例

圖例

圖例

圖例

圖例

圖例

圖例

圖例

圖例

圖例

圖例

圖例

圖例

圖例

圖例

圖例

圖例

圖例

圖例

圖例

圖例

圖例

圖例

圖例

圖例

圖例

圖例

圖例

圖例

圖例

圖例

圖例

圖例

圖例

圖例

圖例

圖例

圖例

圖例

圖例

圖例

圖例

圖例

圖例

圖例

圖例

圖例

圖例

圖例

圖例

圖例

圖例

圖例

圖例

圖例

圖例

圖例

圖例

圖例

圖例

圖例

圖例

圖例

圖例

圖例

圖例

圖例

圖例

圖例

圖例

圖例

圖例

圖例

圖例

圖例

圖例

圖例

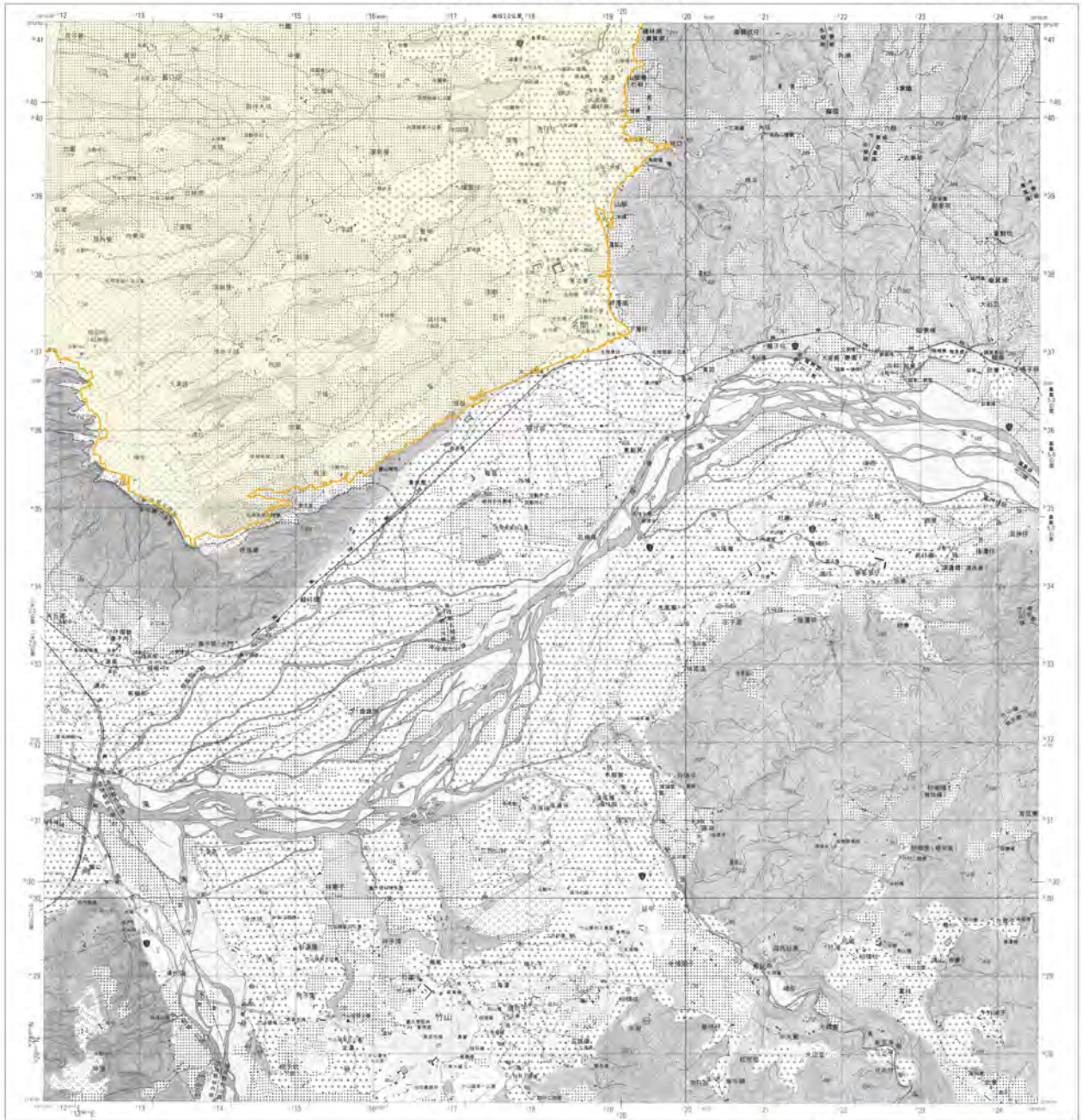
圖例

地質敏感區劃定：經濟部

製圖年度：中華民國104年

地下水補注地質敏感區範圍圖 G0005臺中盆地地質敏感區

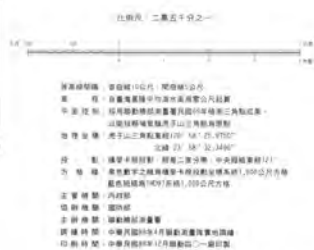
【95204SE 竹山】



圖例

地質敏感區範圍

底圖：臺灣地區二萬五千分之一地形圖(第三版)



地質敏感區劃定：經濟部

製圖年度：中華民國104年