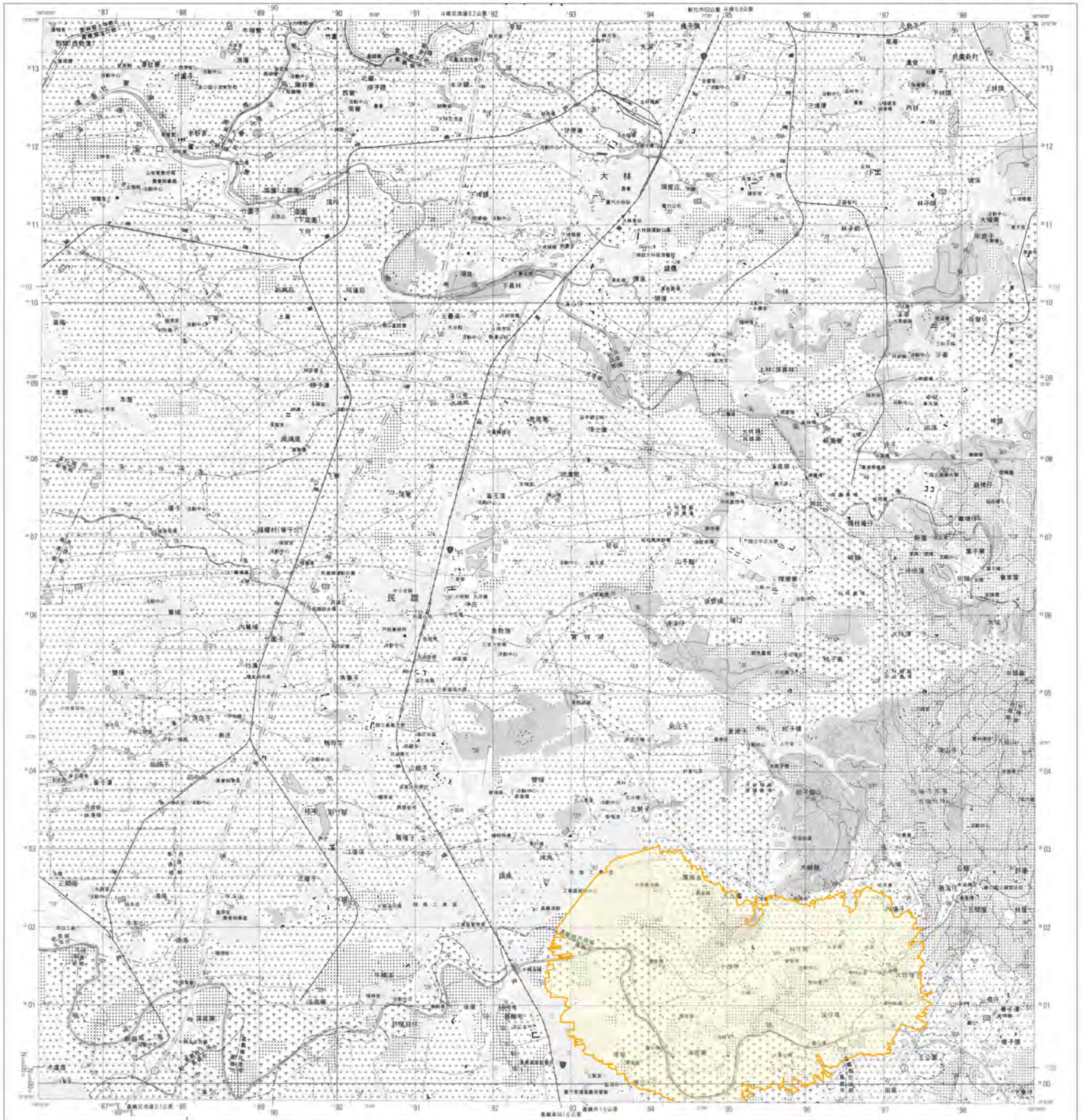


# 地下水補注地質敏感區範圍圖 G0006嘉南平原地質敏感區

【94202SE 大林】



## 圖例

地質敏感區範圍

比例尺：二萬五千分之一

等高線間隔：普通線16公尺，間曲線5公尺  
圖 例：自置等高線平均海水面為零公尺起算  
平面控制：採用聯測部測量署民國93年補測三角點成果  
以前投標測量員子山三角點為起點  
地理坐標：虎山三角點東經120° 58' 25.9750"  
北緯 23° 58' 32.3400"  
投 影：橫麥卡托投影，經度二度分帶，中央經線東經121°  
方 格：黃色數字之縱橫麥卡托投影坐標系統，1,000公尺為格  
藍色短線為TM07系統，1,000公尺方格  
主 管 機 關：內政部  
協 辦 機 關：國防部  
主 辦 機 關：聯測部測量署  
測 繪 時 間：中華民國95年5月聯測部○一圖實地測繪  
印 刷 時 間：中華民國95年12月聯測部○一圖印刷

偏角圖

方 正

北 正

北 正

北 正

北 正

北 正

北 正

北 正

北 正

北 正

北 正

北 正

北 正

北 正

北 正

北 正

北 正

北 正

北 正

北 正

北 正

北 正



嘉南	大林	六六
94202NW	94202NE	95203NW
北港	大林	竹山
94202SW	94202SE	95203SW
高橋	嘉義市	中埔
94191NW	94191NE	95194NW

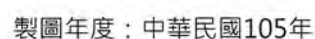
底圖：臺灣地區二萬五千分之一地形圖(第三版)

地質敏感區劃定：經濟部

製圖年度：中華民國105年



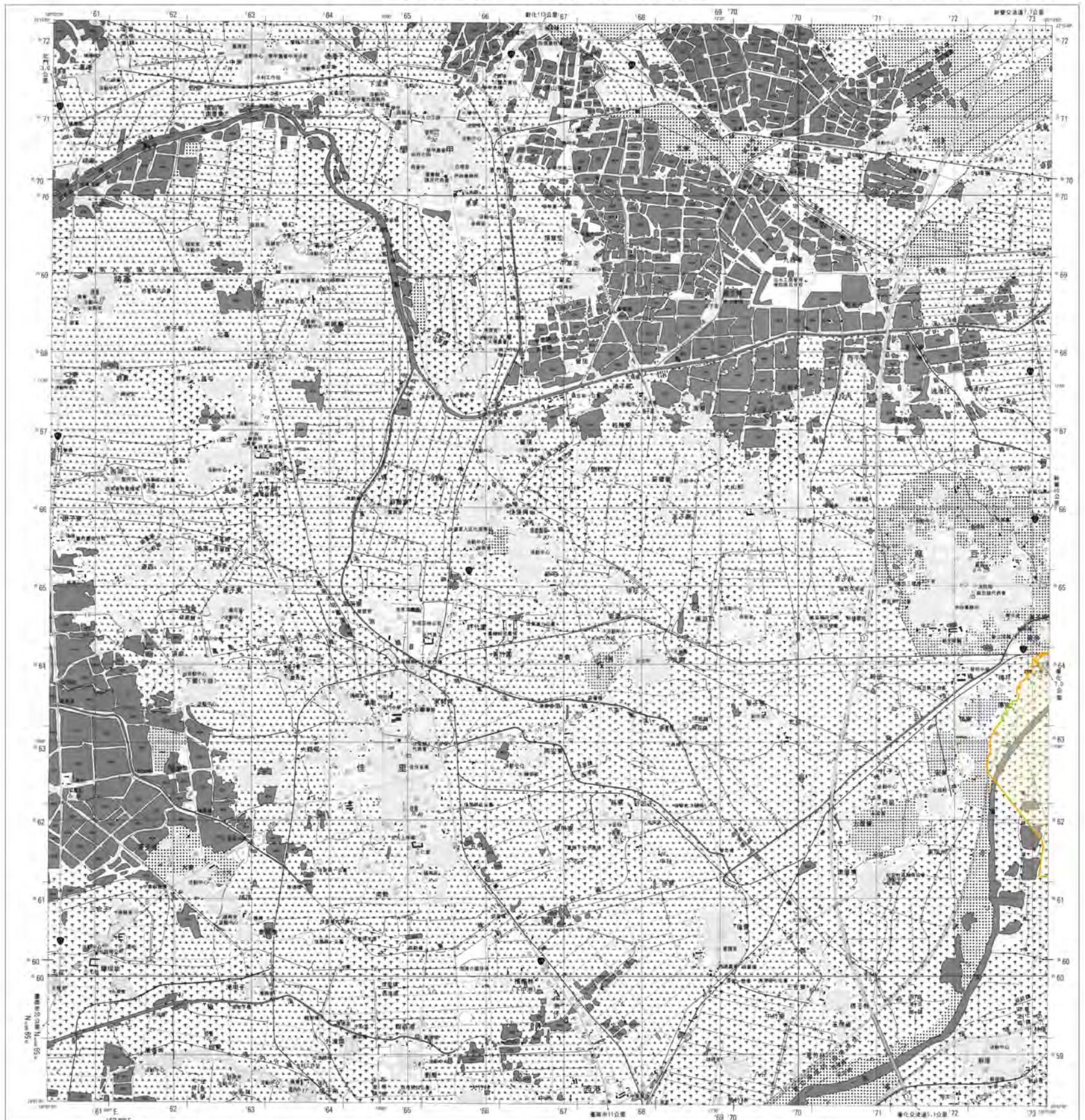
【94191NE 嘉義市】





# 地下水補注地質敏感區範圍圖 G0006嘉南平原地質敏感區

【94193NE 麻豆】



## 圖例

地質敏感區範圍

比例尺：二萬五千分之一

底圖：臺灣地區二萬五千分之一地形圖(第三版)

等高線間隔：寬曲線10公尺，窄曲線5公尺  
 高程：自臺灣基準面平均海水面起算等公尺起算  
 平面控制：採用聯勤總部測量局民國68年給與三角點成果，以鹿耳門海堤至鎮虎子山三角點為起點  
 地球坐標：鹿耳門三角點坐標(20° 58' 25.3750" 北緯 120° 58' 32.3406" 東經)  
 投影：橫麥卡托投影，經緯二度分帶，中央經線東經121°  
 方格網：藍色數字之橫經緯麥卡托投影坐標系統1,000公尺方格  
 藍色短線為TWD97系統1,000公尺方格  
 主要機關：內政部  
 協辦機關：國防部  
 主辦機關：聯勤總部測量局  
 編繪時間：中華民國98年9月聯勤總部—編實地測繪  
 印刷時間：中華民國98年12月聯勤總部—編印製圖

編角圖

磁北正北  
 磁北正北  
 磁北正北



坐標 941945W	經緯 941945E	新經 941915W
七經 94193NW	麻豆 94193NE	新經 94192NW
土庫子 941935W	臺南市(北郊) 941935E	新化 941925W

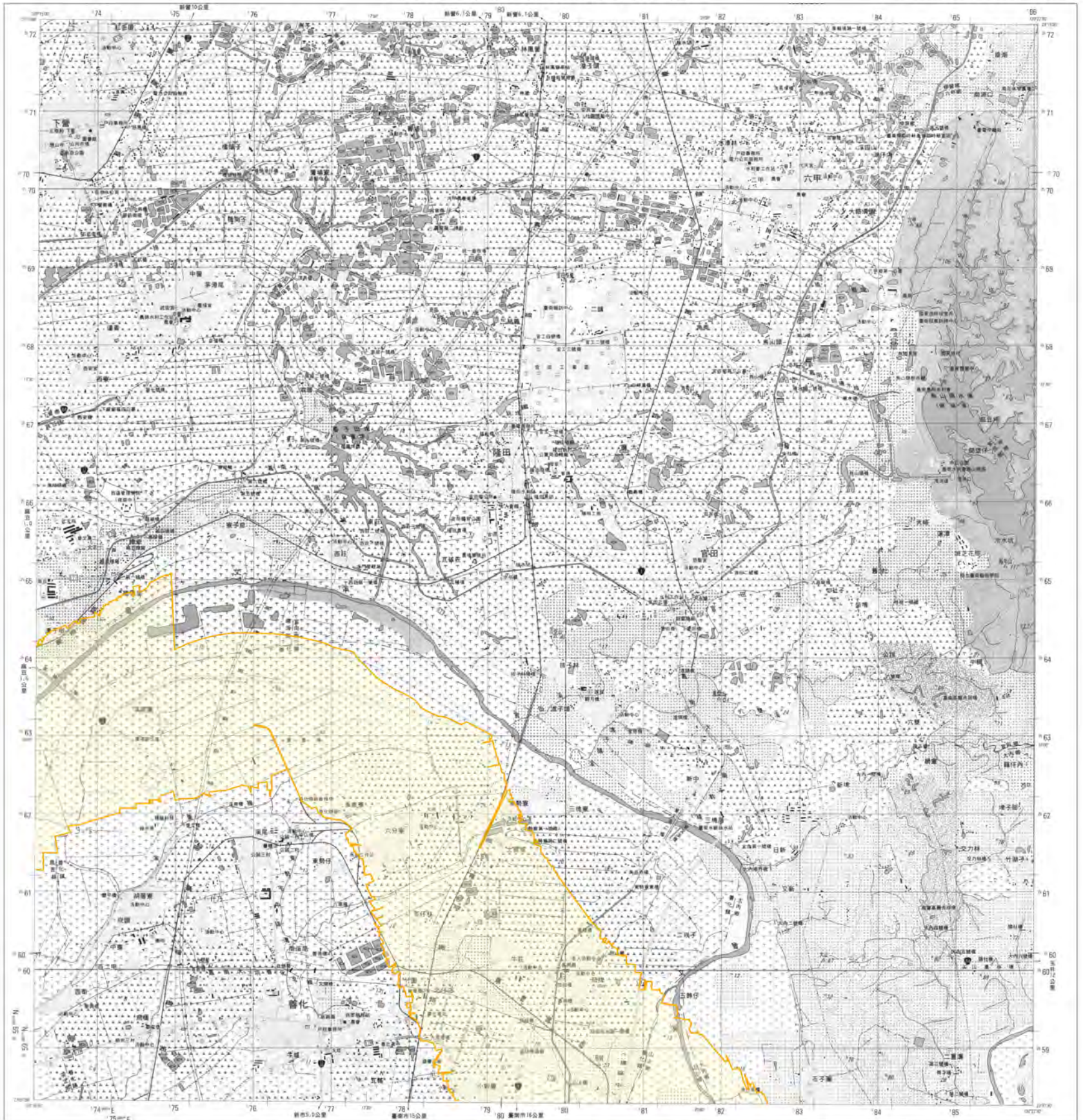
地質敏感區劃定：經濟部

製圖年度：中華民國105年



# 地下水補注地質敏感區範圍圖 G0006嘉南平原地質敏感區

【94192NW 善化】



## 圖例

地質敏感區範圍

比例尺：二萬五千分之一

等距離間隔：首圈線10公尺，間隔5公尺

高程：自臺灣高程平均海水面為零公尺起算

平面控制：採用聯動總部測量署民國99年檢測三角點成果

地理坐標：虎子山三角點東經120° 58' 25.9750"

北緯 23° 58' 32.3400"

投影：橫麥卡托投影，經緯二度分帶，中央經線東經121°

方格網：黃色數字之縱橫橫麥卡托投影坐標系統(1,000公尺方格)

藍色短線為TM07系統(1,000公尺方格)

主管機關：內政部

協辦機關：國防部

主辦機關：聯動總部測量

測繪時間：中華民國99年3月聯動四〇一廠實地測繪

印刷時間：中華民國99年12月聯動四〇一廠印刷

偏角圖

偏角圖

偏角圖

偏角圖

偏角圖

偏角圖

偏角圖

偏角圖

偏角圖

偏角圖

偏角圖

偏角圖

偏角圖

偏角圖



新竹 94194SE	嘉義 94191SW	台南 94191SE
嘉義 94193NE	善化 94192NW	台南 94192NE
台南(北郊) 94193SE	善化 94192SW	台南 94192SE

底圖：臺灣地區二萬五千分之一地形圖(第三版)

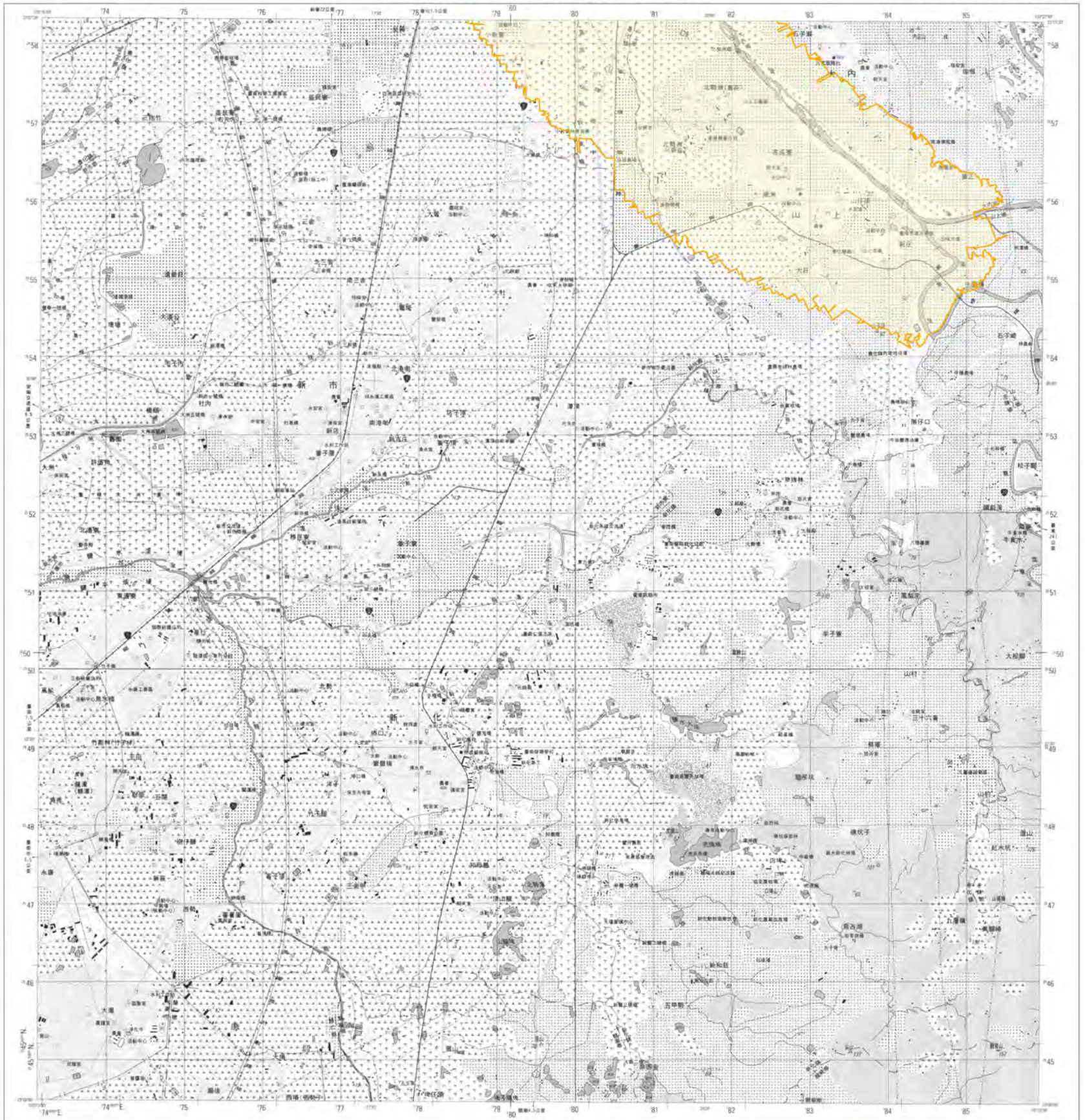
地質敏感區劃定：經濟部

製圖年度：中華民國105年



# 地下水補注地質敏感區範圍圖 G0006嘉南平原地質敏感區

【94192SW 新化】



## 圖例

地質敏感區範圍

比例尺：二萬五千分之一

底圖：臺灣地區二萬五千分之一地形圖(第三版)

等高線間隔：首曲線10公尺，間曲線5公尺  
 高程：自臺灣海峽平均海水面為零公尺起算  
 平面控制：採用點檢部測量署民國89年檢測三角點成果，以南段點檢部測量署虎子山三角點為起點  
 地籍坐標：虎子山三角點坐標為120° 56' 25.9750" 北緯 23° 56' 32.3400" 東經  
 投影：橫麥卡托投影，經度二度分帶，中央經線坐標121° 方格：黃色數字之橫向坐標與縱向坐標系統1,000公尺方格  
 藍色短線為TIGRS系統1,000公尺方格  
 主要機關：內政部  
 協辦機關：國防部  
 主辦機關：點檢部測量署  
 編繪時間：中華民國89年5月點檢部測量署  
 印刷時間：中華民國89年12月點檢部測量署

偏角圖

磁北

真北

北

北

北

北

北

北

北

北

北

北



嘉南 94193NE	新化 94192NW	玉井 94192NE
臺南市(北部) 94193SE	新化 94192SW	臺南市(南部) 94192SE
臺南市(東部) 94184NE	新化 94181NW	臺南市(南部) 94181NE

地質敏感區劃定：經濟部

製圖年度：中華民國105年