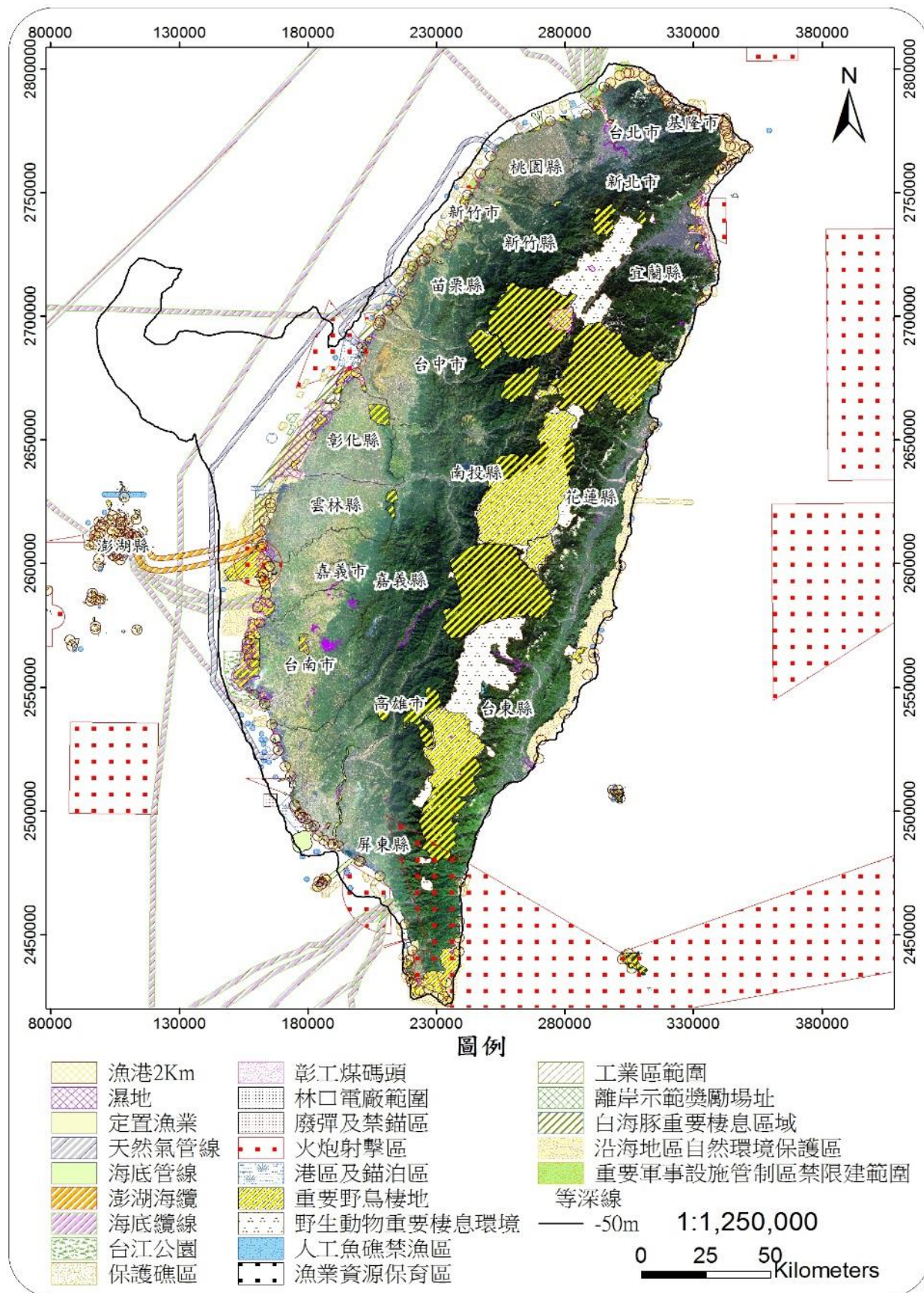


附件一：

潛力場址劃設排除範圍

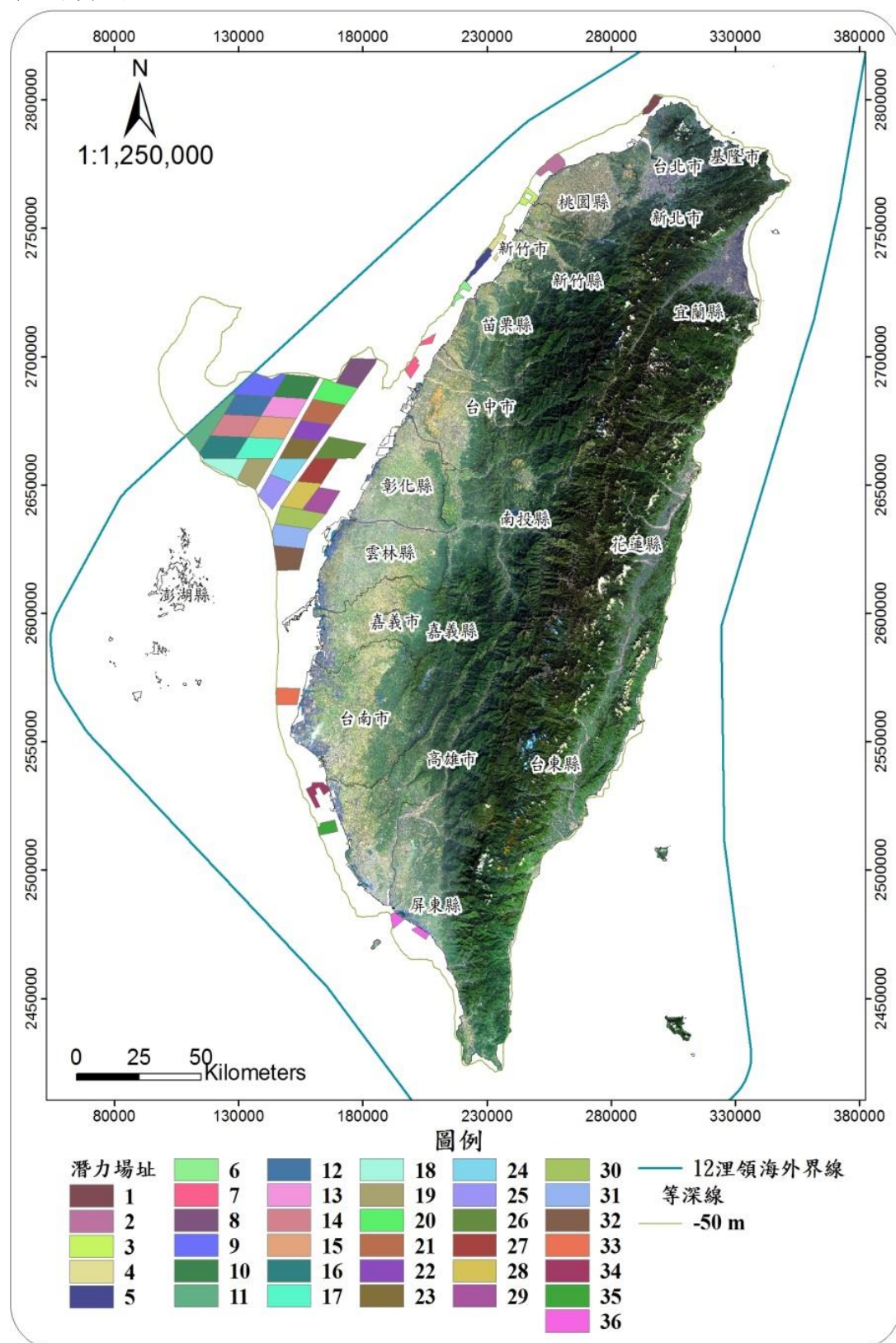


排除範圍資料來源彙整表

範圍名稱	資料來源	時間	備註
濕地(共 82 處)	國家重要濕地資料庫	2011	濕地保育法、海岸法
定置漁業區域	漁業署	2013	漁業法
水產動植物繁殖保育區	漁業署	2008	漁業法、海岸法
白海豚重要棲息區域 (103 年 4 月 21 日預告)	農委會林務局	2014	野生動物保育法、海岸法
野生動物重要棲息環境	農委會林務局	2009	野生動物保育法、海岸法
台江公園 (98 年 9 月 28 日核定)	內政部	2009	國家公園法
火炮射擊區	國防部	2013	國家安全法實施細則
其他重要設施管制區禁限 建範圍	國防部	2013	國家安全法實施細則
港區及錨泊區	海圖數化	1994-2005 (出版時間)	商港法
海底管線(含放流管、油管 及輸水管線等)	海圖數化	1994-2005 (出版時間)	海圖公告範圍
廢彈及禁錨區	海圖數化	1994-2005 (出版時間)	海圖公告範圍
台灣沿海地區自然環境保 護區	內政部營建署	1987	台灣沿海地區自然環境保護 計畫、海岸法
重要野鳥棲地	農委會林務局	1999	重要野鳥棲息地十年健檢計 畫、海岸法
保護礁區	漁業署及海圖數化	2008	漁業署網站公告
人工魚礁禁漁區	漁業署及海圖數化	2008	漁業署網站公告
澎湖海纜	環評報告及海圖數化	2007	依已廢除「電信線路設置維 護遷移及租桿掛線規則」,管 線兩側各 1 公里作為緩衝區 域
海底纜線	內政部及海圖數化	1994-2005 (出版時間)	
天然氣管線	環評報告資料數化	2004	
離岸示範獎勵場址	示範業者	2012	規劃區域範圍
林口電廠航道及煤灰區	環評報告資料數化	2013	
彰工煤碼頭及航道	環評報告資料數化	-	
工業區範圍	相關報告數化	-	包含已開發及規劃區域,並 以 500m 作為緩衝區域
漁港範圍	漁業署	2008	考量漁船進出港及作業安 全,以漁業署公告漁港點位 半徑 2 公里作為緩衝區域

註：海岸法(104 年 1 月 20 日立法院三讀通過，一、二級保護區尚未劃設)

潛力場址範圍資料



潛力場址為專業機構之初步研究結果，不等同具有技術上之可行性，亦不代表相關法規與行政上之障礙已全數排除。申請人於場址規劃時，仍應考量風場地質、底質、地形、風能等條件，評估其技術上及財務上之可行性。申請人依電業法及電業登記規則申請籌備創設登記備案時，應檢附之相關機關同意函及意見函，應自行向各主管機關申請及協商。

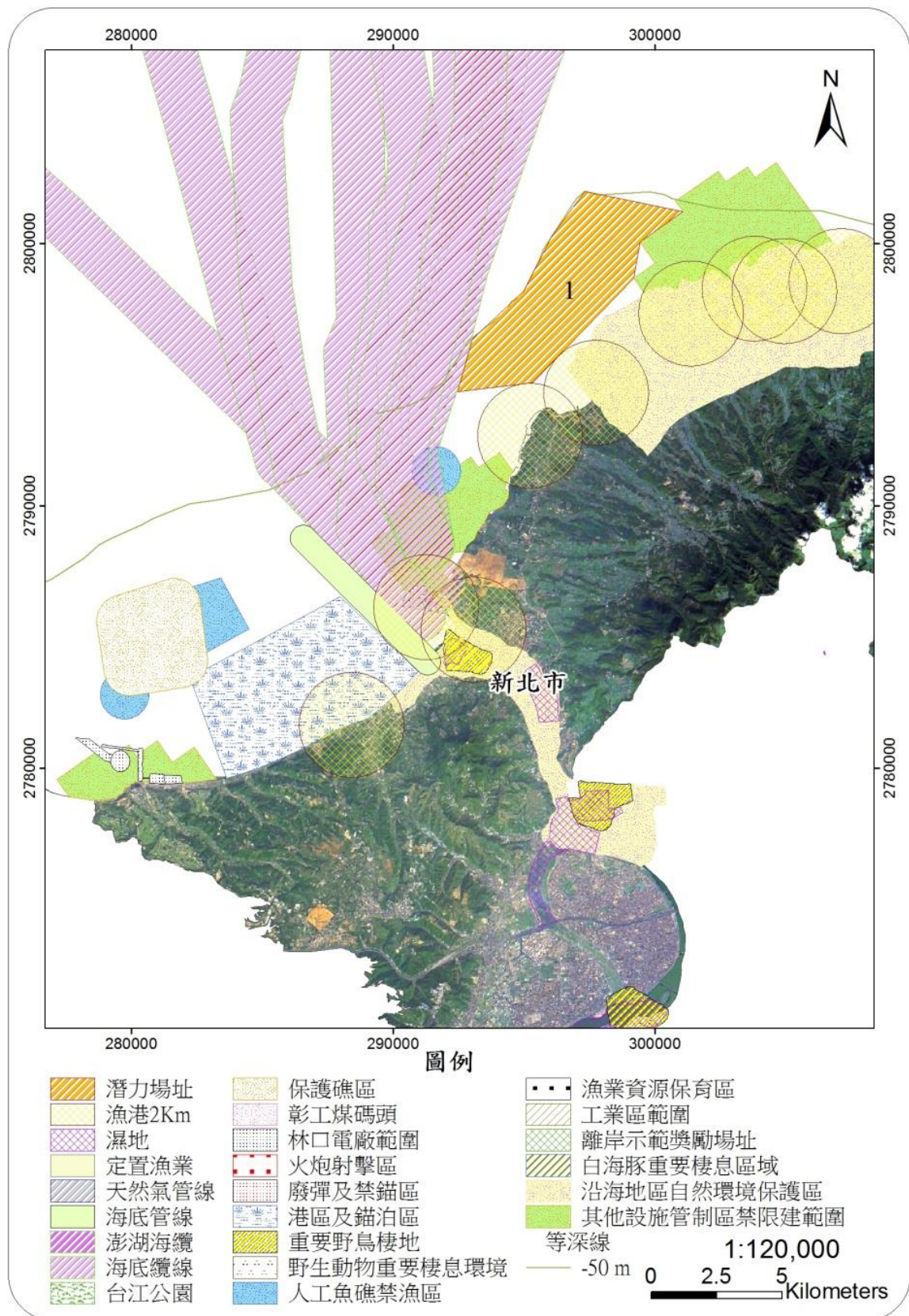
各潛力場址環境基本資料

編號	縣市	名稱	面積 (km ²)	水深(m)			10m高 平均風速 (m/sec)	離岸 最近距離 (km)
				Max	Min	Mean		
1	新北市	新北市	26.2	50.3	18.0	40.9	7.9	1.1
2	桃園市	桃園市	50.2	49.8	1.0	29.3	8.0	0.2
3	新竹縣	新竹縣	22.2	49.9	1.0	24.5	8.0	0.4
4	新竹市	新竹市	31.6	50.3	24.2	38.7	8.3	2.2
5	苗栗縣	苗栗縣 1	34.7	51.5	37.2	44.7	8.4	4.7
6		苗栗縣 2	20.8	52.8	13.5	39.0	8.3	1.6
7	台中市	台中市 1	36.8	49.9	29.3	43.4	8.2	3.8
8		台中市 2	112.5	49.9	41.0	45.5	8.7	15.7
9	彰化縣	彰化縣 1_1	120.7	49.9	35.6	45.3	8.9	49.9
10		彰化縣 1_2	122.0	49.9	37.5	44.6	8.8	35.1
11		彰化縣 1_3	128.6	50.7	21.9	32.6	8.8	62.1
12		彰化縣 1_4	117.4	44.1	31.7	36.8	8.8	48.5
13		彰化縣 1_5	111.8	43.9	34.0	40.6	8.8	34.7
14		彰化縣 1_6	126.3	42.2	23.8	32.4	8.8	50.1
15		彰化縣 1_7	120.4	44.1	34.4	40.9	8.7	35.7
16		彰化縣 1_8	131.1	48.8	19.1	28.9	8.7	50.3
17		彰化縣 1_9	122.5	44.9	34.0	39.3	8.6	36.8
18		彰化縣 2_1	85.2	49.7	32.0	40.1	8.6	34.8
19		彰化縣 2_2	100.5	51.0	37.4	45.1	8.5	37.0
20	彰化縣	彰化縣 3_1	109.7	49.9	35.0	41.5	8.7	19.3
21		彰化縣 3_2	112.6	41.6	31.4	34.4	8.6	20.3
22		彰化縣 3_3	86.7	39.4	27.9	34.0	8.6	21.5
23		彰化縣 3_4	88.6	45.8	24.7	35.1	8.5	23.3
24		彰化縣 4_1	86.2	46.0	24.8	38.3	8.4	24.8
25		彰化縣 4_2	93.3	48.1	28.8	42.3	8.3	21.8
26		彰化縣 5	118.6	46.8	15.3	38.7	8.3	5.7
27		彰化縣 6_1	92.7	43.4	23.2	35.4	8.2	14.1
28		彰化縣 6_2	98.3	37.5	22.2	30.0	8.1	14.2
29		彰化縣 6_3	89.9	36.2	20.1	30.7	7.9	7.5
30	雲林縣	雲林縣 1_1	117.8	39.2	20.1	30.5	8.0	3.7
31		雲林縣 1_2	114.3	49.5	25.0	33.0	7.9	4.3
32		雲林縣 1_3	93.2	49.4	25.2	33.0	7.7	8.2
33	台南市	台南市	57.3	40.4	1.0	18.6	6.6	0.7
34	高雄市	高雄市 1	38.8	30.9	1.0	19.7	5.5	0.2
35		高雄市 2	32.5	41.5	4.8	21.4	5.3	1.8
36	屏東縣	屏東縣	32.5	31.7	1.0	13.0	4.0	0.5

水深：依據再生能源發展條例「風力離岸發電系統」定義，以海圖最低低潮線為0m基線

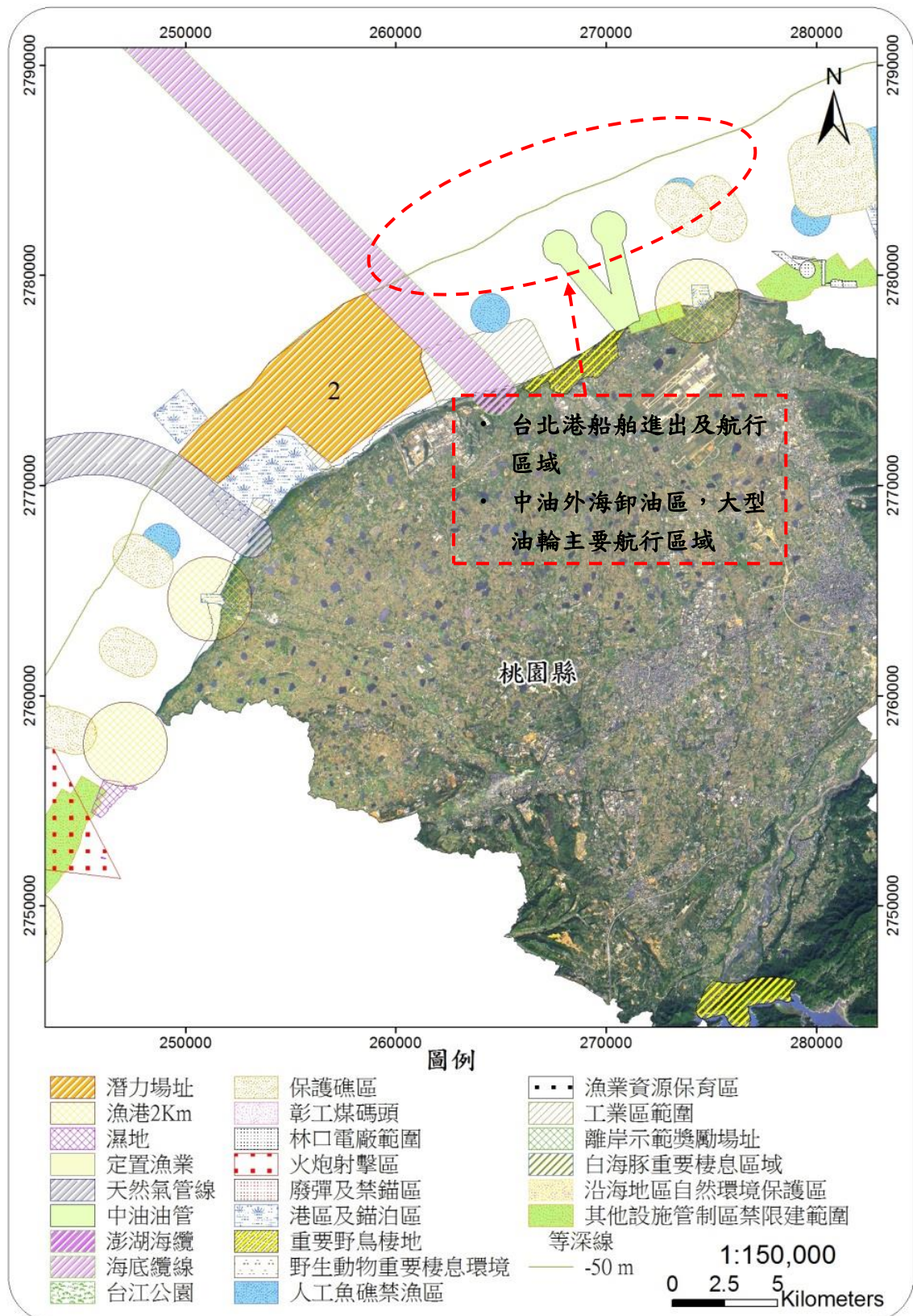
10m高平均風速：以WRF模式模擬2008~2010年時序列風速資料，並與實測資料比對修正，再以統計方法分析3年逐時資料，求出10m高年平均風速

新北市潛力場址



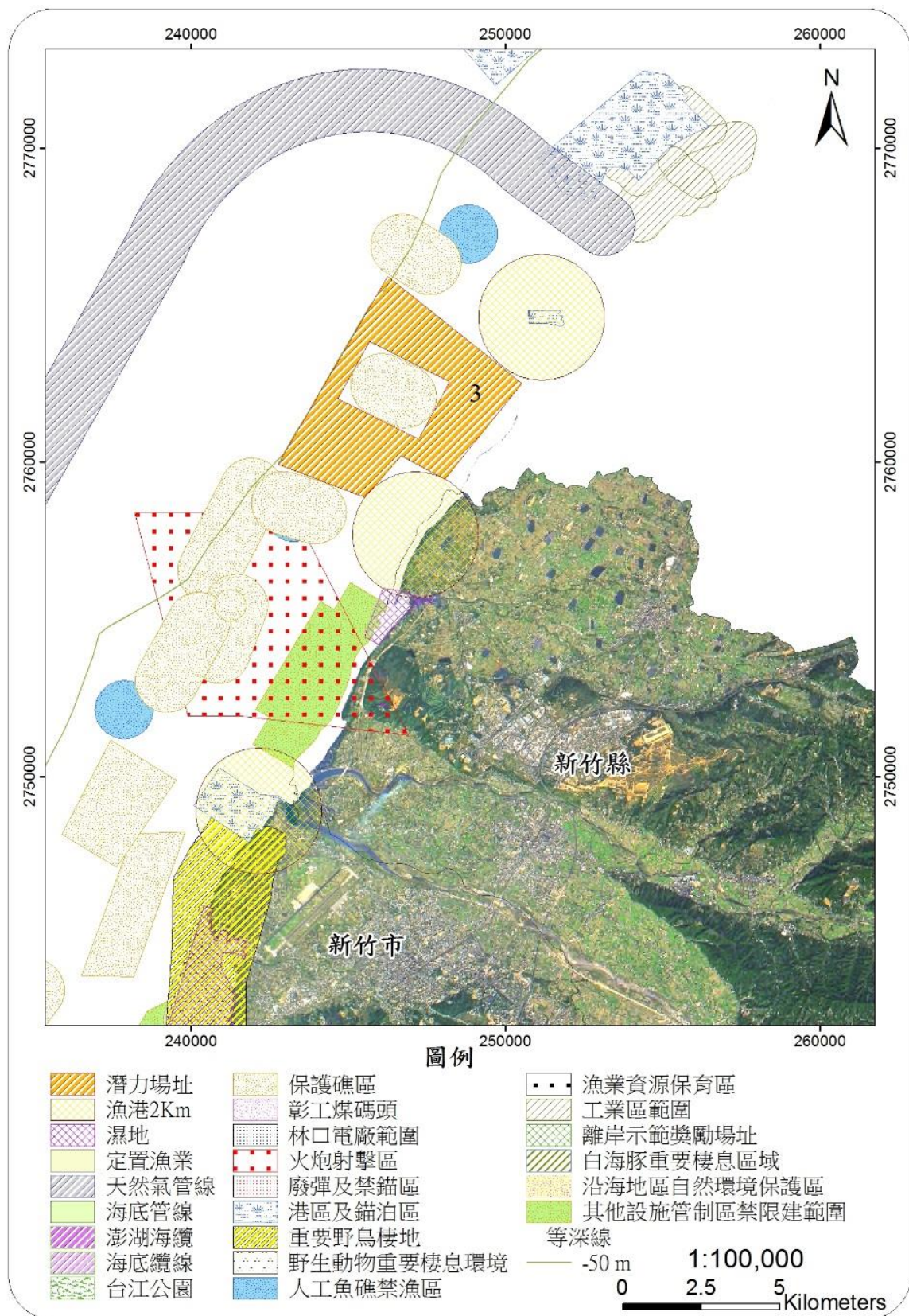
潛力場址為專業機構之初步研究結果，不等同具有技術上之可行性，亦不代表相關法規與行政上之障礙已全數排除。申請人於場址規劃時，仍應考量風場地質、底質、地形、風能等條件，評估其技術上及財務上之可行性。申請人依電業法及電業登記規則申請籌備創設登記備案時，應檢附之相關機關同意函及意見函，應自行向各主管機關申請及協商。

桃園市潛力場址



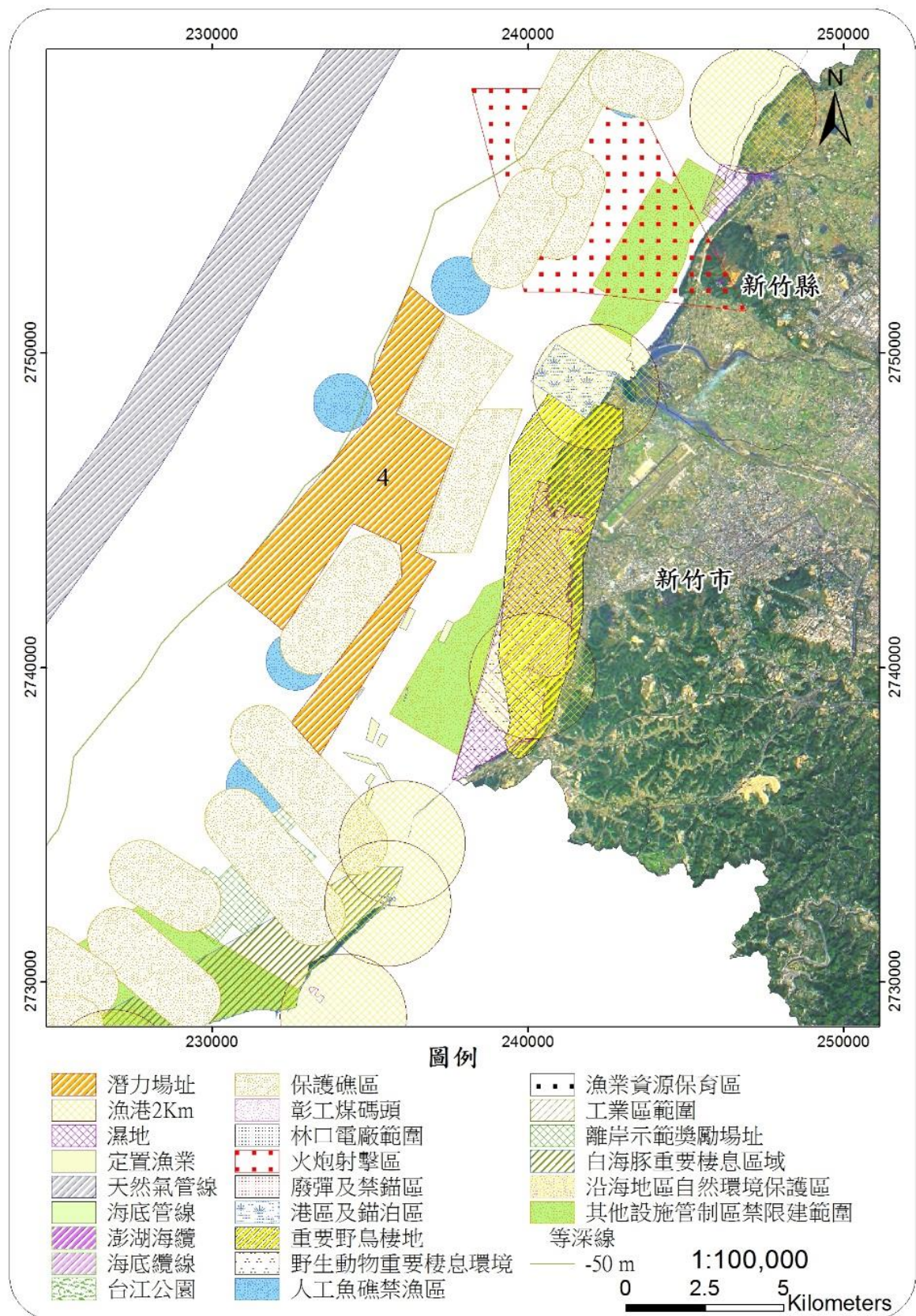
潛力場址為專業機構之初步研究結果，不等同具有技術上之可行性，亦不代表相關法規與行政上之障礙已全數排除。申請人於場址規劃時，仍應考量風場地質、底質、地形、風能等條件，評估其技術上及財務上之可行性。申請人依電業法及電業登記規則申請籌備創設登記備案時，應檢附之相關機關同意函及意見函，應自行向各主管機關申請及協商。

新竹縣潛力場址



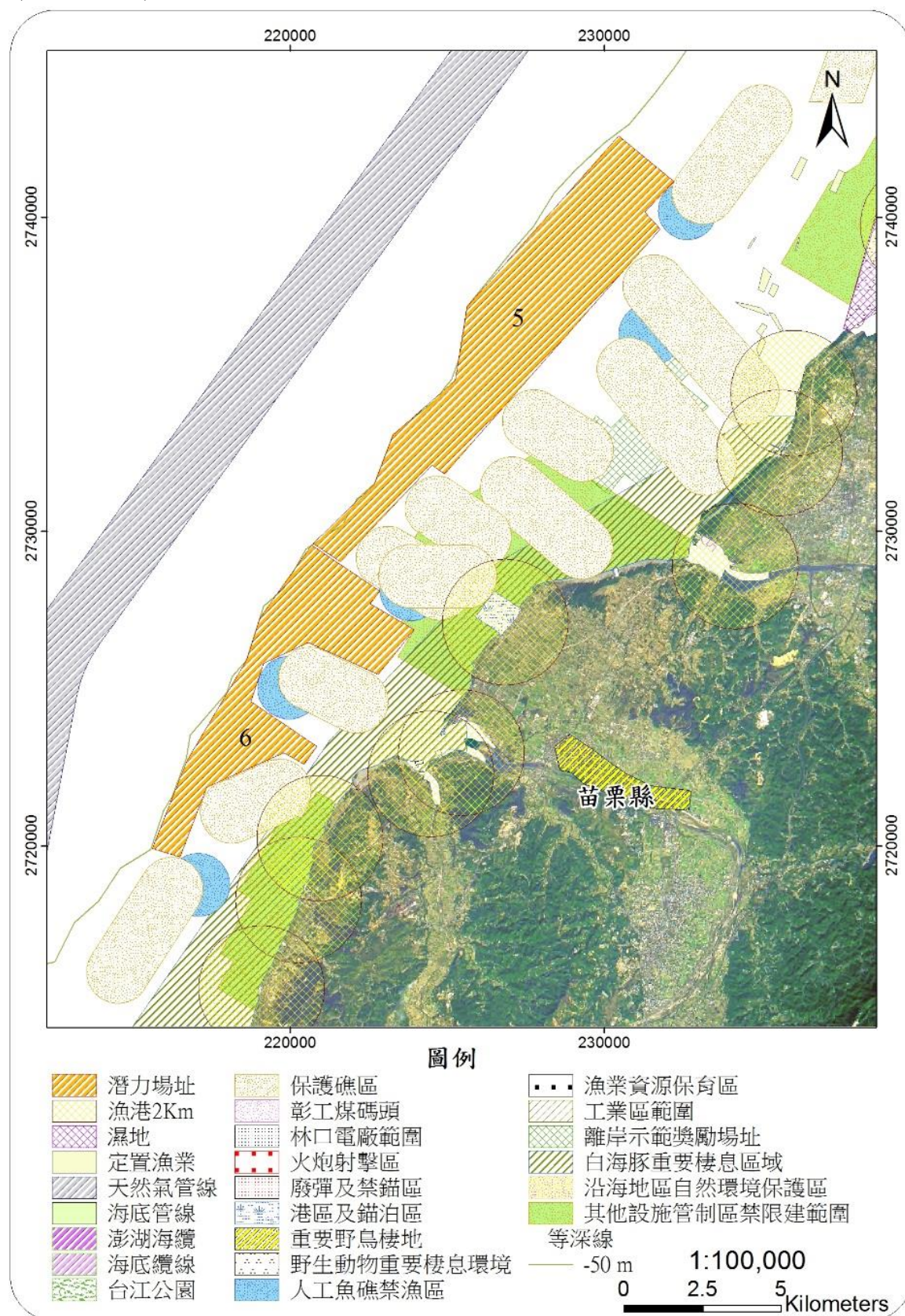
潛力場址為專業機構之初步研究結果，不等同具有技術上之可行性，亦不代表相關法規與行政上之障礙已全數排除。申請人於場址規劃時，仍應考量風場地質、底質、地形、風能等條件，評估其技術上及財務上之可行性。申請人依電業法及電業登記規則申請籌備創設登記備案時，應檢附之相關機關同意函及意見函，應自行向各主管機關申請及協商。

新竹市潛力場址



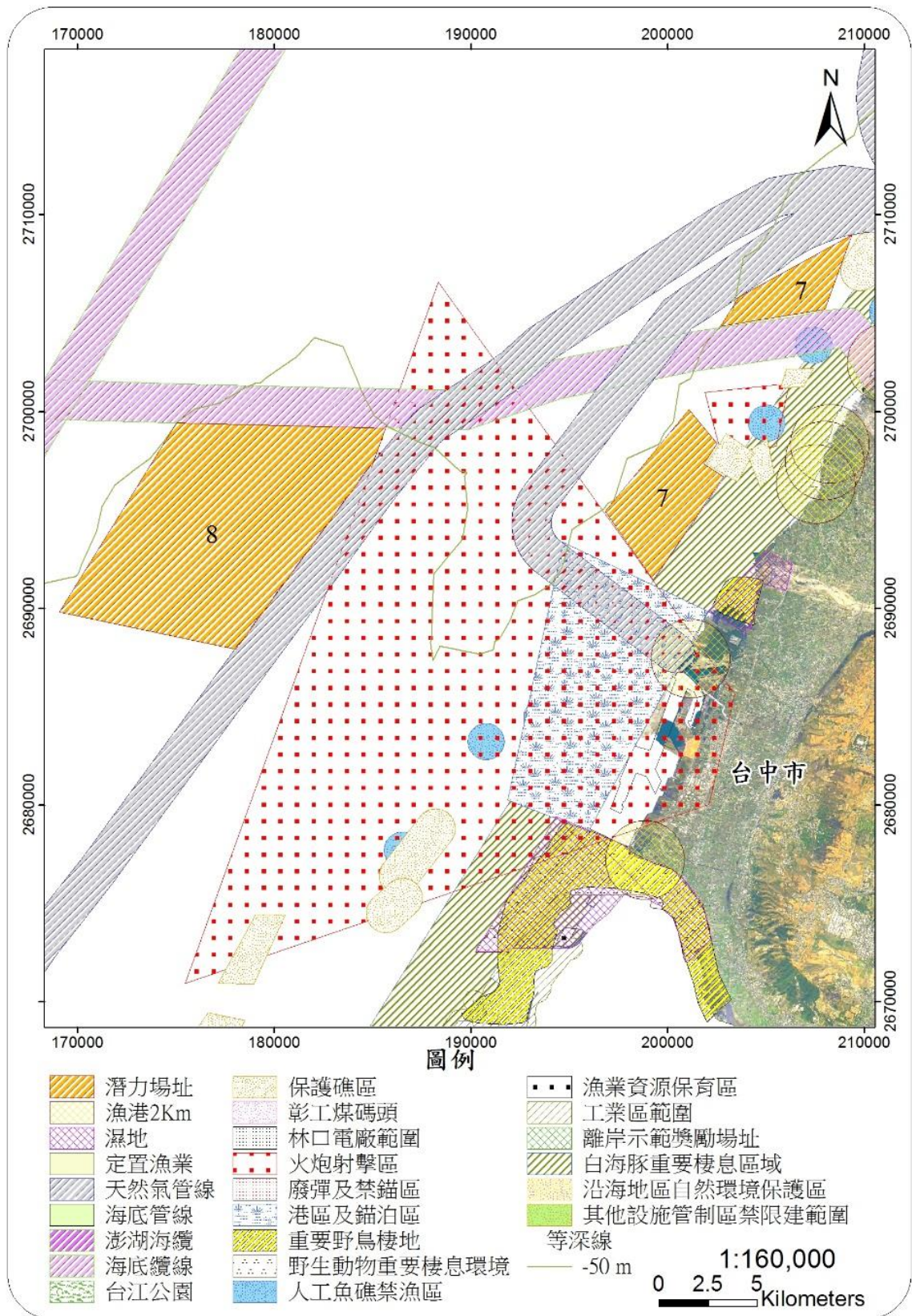
潛力場址為專業機構之初步研究結果，不等同具有技術上之可行性，亦不代表相關法規與行政上之障礙已全數排除。申請人於場址規劃時，仍應考量風場地質、底質、地形、風能等條件，評估其技術上及財務上之可行性。申請人依電業法及電業登記規則申請籌備創設登記備案時，應檢附之相關機關同意函及意見函，應自行向各主管機關申請及協商。

苗栗縣潛力場址



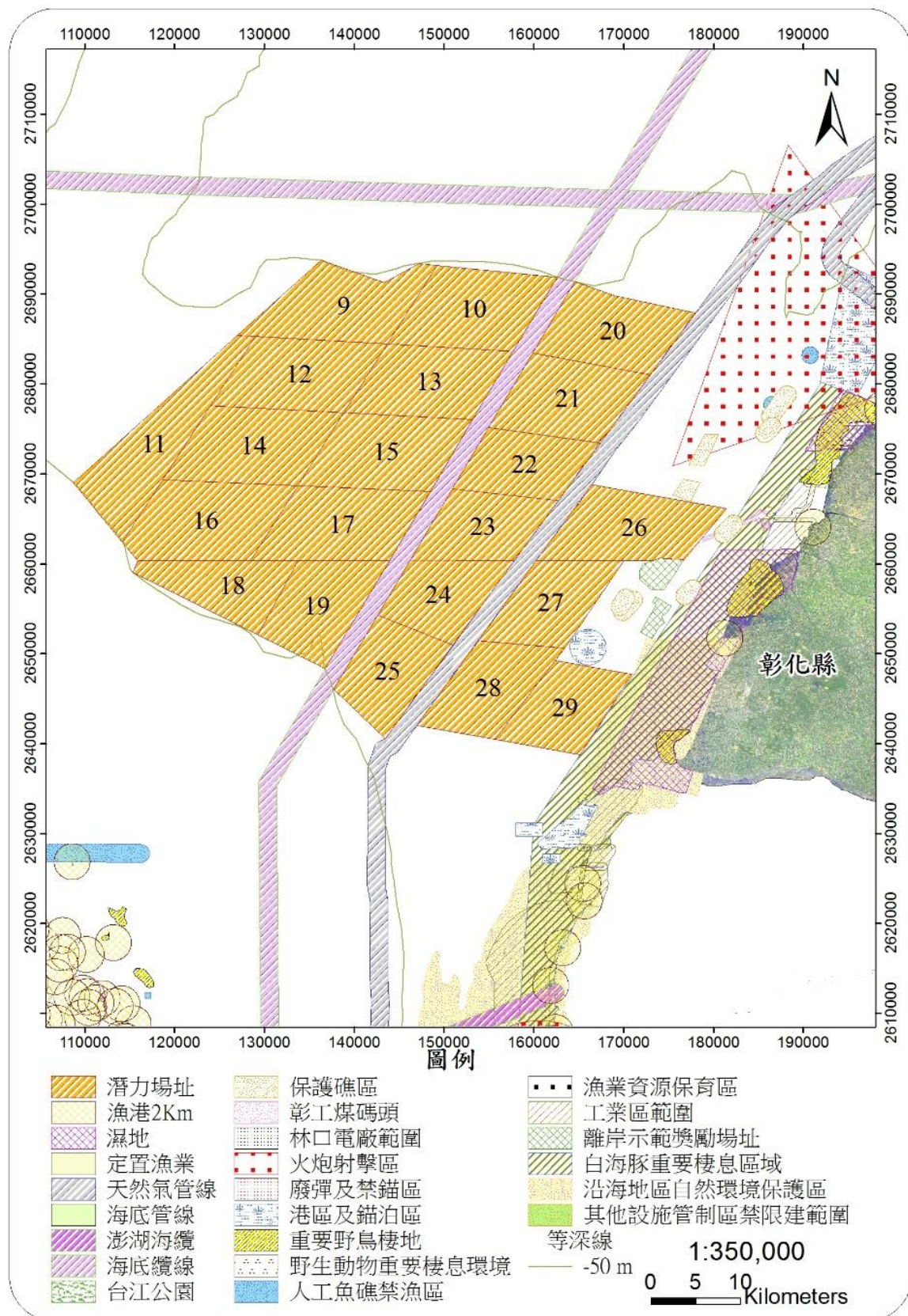
潛力場址為專業機構之初步研究結果，不等同具有技術上之可行性，亦不代表相關法規與行政上之障礙已全數排除。申請人於場址規劃時，仍應考量風場地質、底質、地形、風能等條件，評估其技術上及財務上之可行性。申請人依電業法及電業登記規則申請籌備創設登記備案時，應檢附之相關機關同意函及意見函，應自行向各主管機關申請及協商。

台中市潛力場址



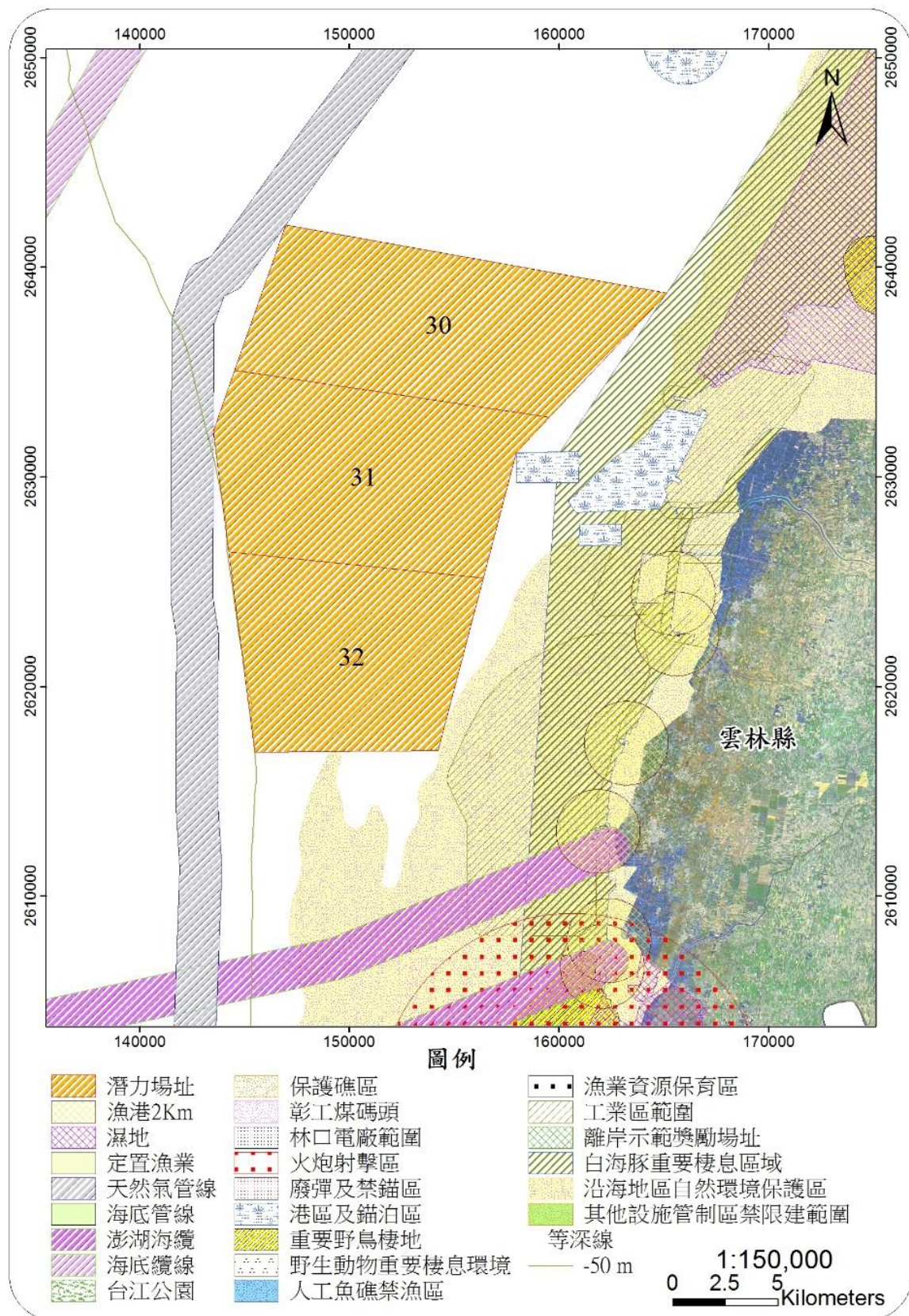
潛力場址為專業機構之初步研究結果，不等同具有技術上之可行性，亦不代表相關法規與行政上之障礙已全數排除。申請人於場址規劃時，仍應考量風場地質、底質、地形、風能等條件，評估其技術上及財務上之可行性。申請人依電業法及電業登記規則申請籌備創設登記備案時，應檢附之相關機關同意函及意見函，應自行向各主管機關申請及協商。

彰化縣潛力場址



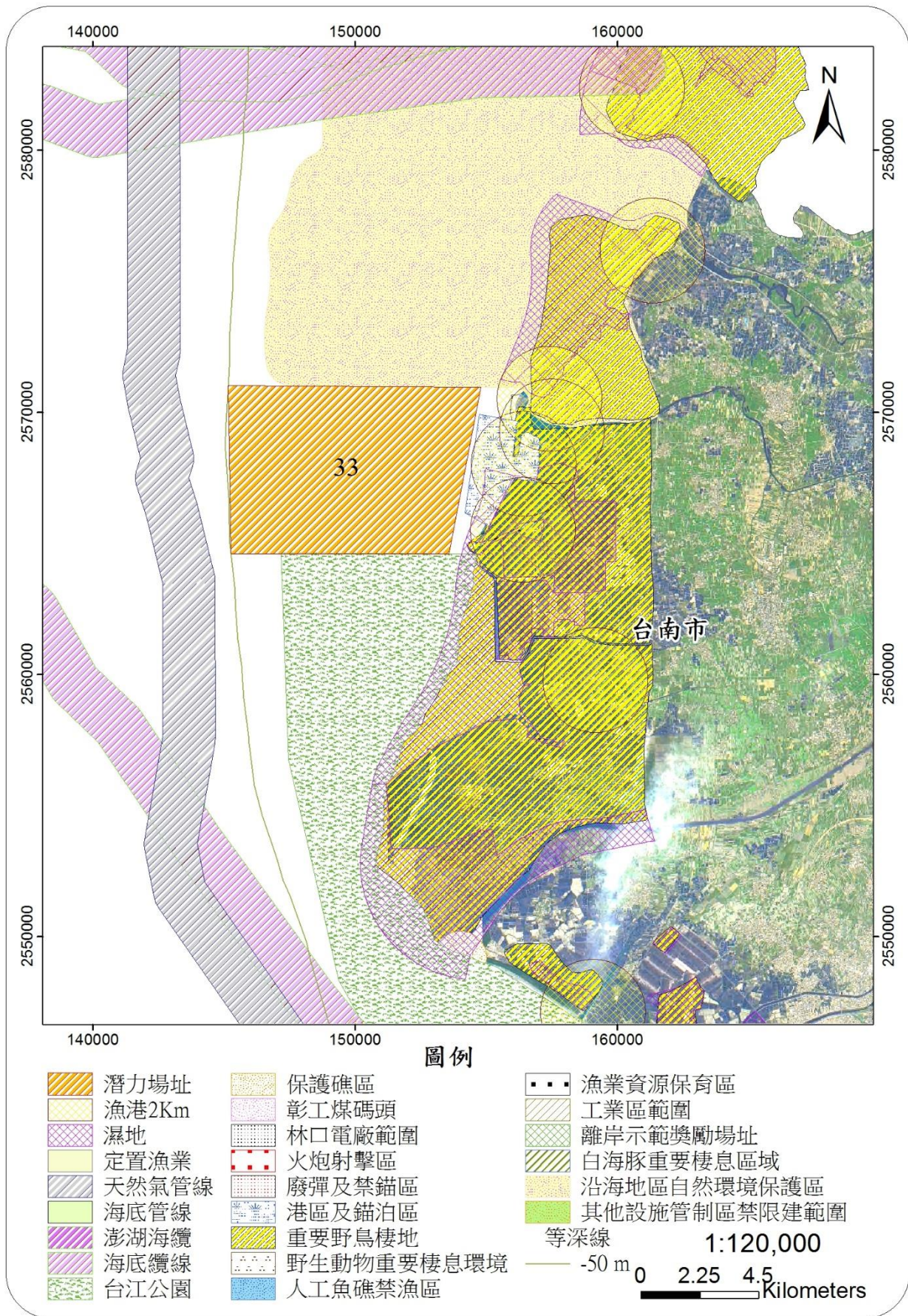
潛力場址為專業機構之初步研究結果，不等同具有技術上之可行性，亦不代表相關法規與行政上之障礙已全數排除。申請人於場址規劃時，仍應考量風場地質、底質、地形、風能等條件，評估其技術上及財務上之可行性。申請人依電業法及電業登記規則申請籌備創設登記備案時，應檢附之相關機關同意函及意見函，應自行向各主管機關申請及協商。

雲林縣潛力場址



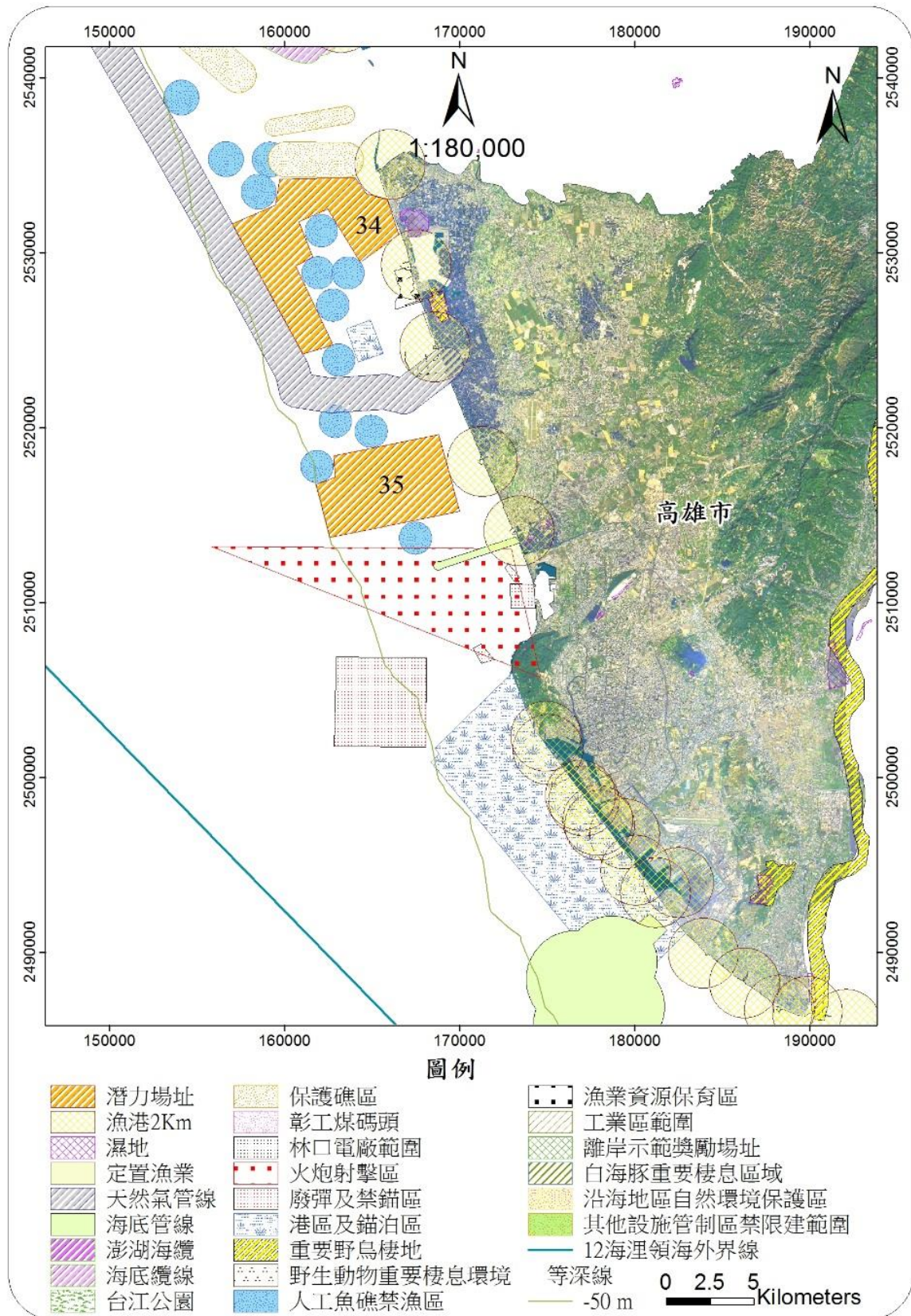
潛力場址為專業機構之初步研究結果，不等同具有技術上之可行性，亦不代表相關法規與行政上之障礙已全數排除。申請人於場址規劃時，仍應考量風場地質、底質、地形、風能等條件，評估其技術上及財務上之可行性。申請人依電業法及電業登記規則申請籌備創設登記備案時，應檢附之相關機關同意函及意見函，應自行向各主管機關申請及協商。

台南市潛力場址



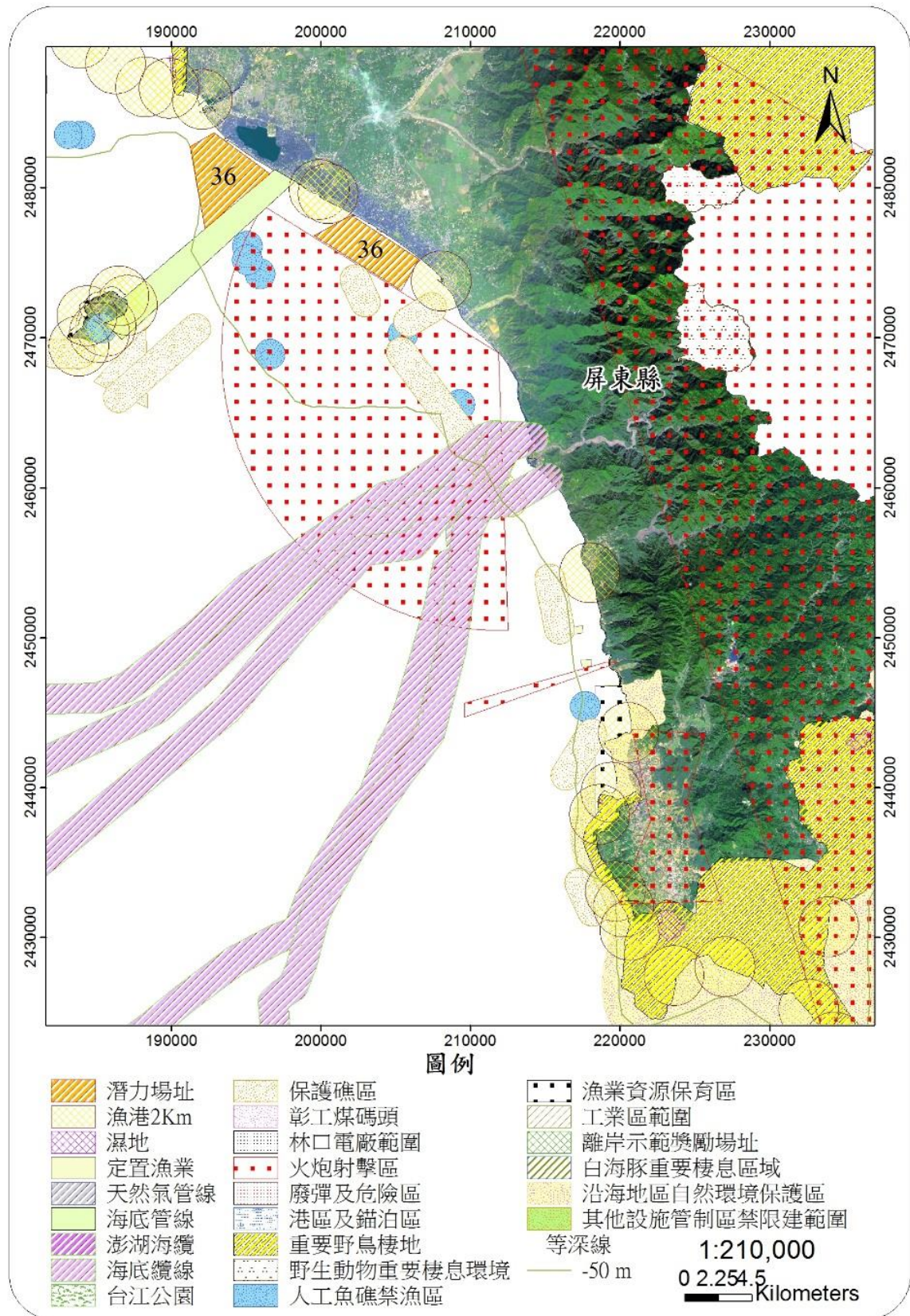
潛力場址為專業機構之初步研究結果，不等同具有技術上之可行性，亦不代表相關法規與行政上之障礙已全數排除。申請人於場址規劃時，仍應考量風場地質、底質、地形、風能等條件，評估其技術上及財務上之可行性。申請人依電業法及電業登記規則申請籌備創設登記備案時，應檢附之相關機關同意函及意見函，應自行向各主管機關申請及協商。

高雄市潛力場址



潛力場址為專業機構之初步研究結果，不等同具有技術上之可行性，亦不代表相關法規與行政上之障礙已全數排除。申請人於場址規劃時，仍應考量風場地質、底質、地形、風能等條件，評估其技術上及財務上之可行性。申請人依電業法及電業登記規則申請籌備創設登記備案時，應檢附之相關機關同意函及意見函，應自行向各主管機關申請及協商。

屏東縣潛力場址



潛力場址為專業機構之初步研究結果，不等同具有技術上之可行性，亦不代表相關法規與行政上之障礙已全數排除。申請人於場址規劃時，仍應考量風場地質、底質、地形、風能等條件，評估其技術上及財務上之可行性。申請人依電業法及電業登記規則申請籌備創設登記備案時，應檢附之相關機關同意函及意見函，應自行向各主管機關申請及協商。

各潛力場址邊界點位座標(新北市、桃園市、新竹縣市)

縣市	名稱	編號	點位 代碼	TWD 97二度分帶座標	
				X	Y
新北市	新北市	1	1-1	301059.59	2801209.06
			1-2	299421.29	2800061.91
			1-3	299179.32	2798669.18
			1-4	295325.83	2794699.67
			1-5	292454.65	2794359.66
			1-6	293026.55	2796370.88
			1-7	294996.49	2798217.58
			1-8	296057.07	2800286.82
			1-9	297312.52	2801986.78
桃園市	桃園市	2	2-1	261251.96	2776502.94
			2-2	261127.56	2776011.34
			2-3	261697.63	2774528.78
			2-4	256916.65	2771077.21
			2-5	254793.86	2772846.83
			2-6	251543.21	2770112.80
			2-7	249667.52	2771514.54
			2-8	250719.28	2772782.24
			2-9	251684.35	2773642.92
			2-10	253081.90	2774679.89
			2-11	253979.79	2775847.98
			2-12	257494.95	2778633.46
			2-13	258067.43	2778915.66
			2-14	258574.83	2779124.58
新竹縣	新竹縣	3	3-1	250522.95	2762506.67
			3-2	248059.24	2759471.07
			3-3	246673.74	2760209.21
			3-4	245525.81	2758879.53
			3-5	242765.81	2759932.24
			3-6	246255.48	2765922.78
			3-7	248218.95	2762561.17
			3-8	247240.26	2760725.36
			3-9	244662.83	2762014.08
			3-10	245671.91	2763849.89
新竹市	新竹市	4	4-1	237391.25	2751210.58
			4-2	235828.76	2748086.64
			4-3	237633.09	2746963.93
			4-4	236455.62	2743664.39
			4-5	237095.66	2743368.78
			4-6	233429.31	2737207.88
			4-7	232508.64	2738256.54
			4-8	236005.32	2742876.56
			4-9	235976.31	2743883.34
			4-10	234475.00	2744569.15
			4-11	232235.60	2741184.82
			4-12	230493.48	2742627.56
			4-13	235272.13	2748272.51
			4-14	234990.26	2749098.32
			4-15	236242.56	2752112.76

各潛力場址邊界點位座標(苗栗縣、台中市)

縣市	名稱	編號	點位 代碼	TWD 97二度分帶座標	
				X	Y
苗栗縣	苗栗縣 1	5	5-1	232214.40	2741129.83
			5-2	231277.42	2740167.93
			5-3	231776.45	2739627.32
			5-4	224913.68	2731838.12
			5-5	224515.63	2732105.96
			5-6	221590.53	2729032.40
			5-7	220739.46	2729614.61
			5-8	222685.42	2731509.97
			5-9	223280.88	2733067.65
			5-10	225260.72	2734817.01
			5-11	225622.66	2737153.28
			5-12	230451.67	2742576.32
	苗栗縣 2	6	6-1	222853.20	2728113.17
			6-2	222543.01	2727698.36
			6-3	223947.52	2726866.68
			6-4	222790.69	2725451.43
			6-5	220582.50	2726460.56
			6-6	219150.45	2725798.26
			6-7	218755.48	2724589.41
			6-8	220850.03	2723153.15
			6-9	220443.09	2722578.64
			6-10	219796.77	2722961.65
			6-11	217345.94	2721854.82
			6-12	216506.23	2719642.57
			6-13	215620.76	2719906.65
			6-14	216726.82	2722702.88
			6-15	218617.86	2725904.15
			6-16	219041.03	2727242.50
			6-17	220684.84	2729561.41
台中市	台中市 1	7	7-1	209355.73	2708979.29
			7-2	207983.03	2705191.81
			7-3	202664.80	2704316.57
			7-4	203631.45	2705801.07
			7-5	202505.57	2698354.47
			7-6	201836.93	2697324.70
			7-7	202829.12	2696693.50
			7-8	199253.38	2691414.07
			7-9	196814.71	2694909.03
			7-10	201079.77	2700087.77
	台中市 2	8	8-1	185654.13	2699144.79
			8-2	185034.88	2697427.80
			8-3	178039.12	2687893.49
			8-4	169077.75	2689793.78
			8-5	175051.01	2699413.78

各潛力場址邊界點位座標(彰化縣)

縣市	名稱	編號	點位 代碼	TWD 97二度分帶座標	
				X	Y
彰化縣	彰化縣 1_1	9	9-1	149237.26	2693194.14
			9-2	143699.29	2684443.01
			9-3	127018.81	2685413.23
			9-4	136351.07	2693767.92
			9-5	143371.13	2691283.75
			9-6	147239.78	2693390.07
	彰化縣 1_2	10	10-1	162614.22	2691882.00
			10-2	157716.94	2683627.67
			10-3	143699.29	2684443.01
			10-4	149237.26	2693194.14
	彰化縣 1_3	11	11-1	128982.01	2685299.04
			11-2	114203.64	2662412.45
			11-3	108745.34	2669053.94
			11-4	127018.81	2685413.23
	彰化縣 1_4	12	12-1	143699.29	2684443.01
			12-2	138862.45	2676799.81
			12-3	124013.39	2677604.37
			12-4	128982.01	2685299.04
	彰化縣 1_5	13	13-1	157716.94	2683627.67
			13-2	153204.92	2676022.70
			13-3	138862.45	2676799.81
			13-4	143699.29	2684443.01
	彰化縣 1_6	14	14-1	138862.45	2676799.81
			14-2	133729.18	2668688.18
			14-3	118670.52	2669330.10
			14-4	124013.39	2677604.37
	彰化縣 1_7	15	15-1	153204.92	2676022.70
			15-2	148480.29	2668059.38
			15-3	133729.18	2668688.18
			15-4	138862.45	2676799.81
	彰化縣 1_8	16	16-1	133729.18	2668688.18
			16-2	128461.30	2660363.85
			16-3	115887.28	2660363.85
			16-4	114203.64	2662412.45
			16-5	118670.52	2669330.10
	彰化縣 1_9	17	17-1	148480.29	2668059.38
			17-2	143914.55	2660363.85
			17-3	128461.30	2660363.85
			17-4	133729.18	2668688.18
	彰化縣 2_1	18	18-1	133769.23	2660363.85
			18-2	129277.44	2652092.81
			18-3	115350.77	2659019.98
			18-4	115887.28	2660363.85
	彰化縣 2_2	19	19-1	143914.55	2660363.85
			19-2	136786.76	2648357.65
			19-3	129277.44	2652092.81
			19-4	133769.23	2660363.85

各潛力場址邊界點位座標(彰化縣_續)

縣市	名稱	編號	點位 代碼	TWD 97二度分帶座標	
				X	Y
彰化縣	彰化縣 3_1	20	20-1	178039.12	2687893.49
			20-2	173001.08	2681027.28
			20-3	159900.02	2683476.03
			20-4	164592.99	2691403.72
			20-5	169077.75	2689793.78
	彰化縣 3_2	21	21-1	173001.08	2681027.28
			21-2	167422.39	2673424.25
			21-3	154979.41	2675163.81
			21-4	159900.02	2683476.03
	彰化縣 3_3	22	22-1	167422.39	2673424.25
			22-2	162744.53	2667048.92
			22-3	150935.54	2668332.62
			22-4	154979.41	2675163.81
	彰化縣 3_4	23	23-1	162744.53	2667048.92
			23-2	157839.39	2660363.85
			23-3	146250.36	2660418.09
			23-4	150935.54	2668332.62
	彰化縣 4_1	24	24-1	157839.39	2660363.85
			24-2	151017.90	2650975.73
			24-3	142635.63	2654311.83
			24-4	146250.36	2660418.09
	彰化縣 4_2	25	25-1	151017.90	2650975.73
			25-2	143446.56	2640555.64
			25-3	137739.01	2646040.13
			25-4	142635.63	2654311.83
	彰化縣 5	26	26-1	181455.29	2666147.94
			26-2	176720.76	2660460.33
			26-3	174026.16	2660607.30
			26-4	173273.26	2660363.85
			26-5	170017.62	2660363.85
			26-6	160267.56	2660342.39
			26-7	166474.20	2668833.35
	彰化縣 6_1	27	27-1	170017.62	2660363.85
			27-2	163414.50	2650642.37
			27-3	153802.85	2651438.91
			27-4	160267.56	2660342.39
	彰化縣 6_2	28	28-1	163414.50	2650642.37
			28-2	155664.02	2640462.63
			28-3	146959.27	2642013.63
			28-4	153802.85	2651438.91
	彰化縣 6_3	29	29-1	170909.19	2647686.32
			29-2	165148.87	2638772.64
			29-3	155664.02	2640462.63
			29-4	162349.91	2649244.09

各潛力場址邊界點位座標(雲林縣、台南市、高雄市、屏東縣)

縣市	名稱	編號	點位 代碼	TWD 97二度分帶座標	
				X	Y
雲林縣	雲林縣 1_1	30	30-1	165148.87	2638772.64
			30-2	159539.04	2632844.03
			30-3	144536.19	2635075.02
			30-4	146959.27	2642013.63
	雲林縣 1_2	31	31-1	159539.04	2632844.03
			31-2	157968.11	2631183.82
			31-3	156400.62	2625183.09
			31-4	144256.45	2626421.00
			31-5	143516.73	2632155.73
			31-6	144536.19	2635075.02
	雲林縣 1_3	32	32-1	156400.62	2625183.09
			32-2	154246.08	2616934.98
			32-3	145487.01	2616881.05
			32-4	144256.45	2626421.00
台南市	台南市	33	33-1	154812.94	2570956.62
			33-2	153595.46	2564599.62
			33-3	145284.97	2564599.13
			33-4	145177.51	2571003.77
高雄市	高雄市 1	34	34-1	164014.66	2534289.44
			34-2	164701.30	2533347.09
			34-3	165844.24	2533070.53
			34-4	166530.49	2531056.40
			34-5	164331.37	2529464.84
			34-6	162452.25	2532498.25
			34-7	160828.83	2531778.41
			34-8	161623.85	2529775.08
			34-9	160632.68	2529244.45
			34-10	162762.06	2524738.87
			34-11	161046.70	2524202.90
			34-12	158730.23	2528487.72
			34-13	157023.62	2531644.47
			34-14	159475.86	2532723.37
			34-15	159712.95	2534214.16
	高雄市 2	35	35-1	168804.57	2519613.25
			35-2	169992.30	2515219.01
			35-3	162583.43	2513725.64
			35-4	161805.02	2516756.72
			35-5	162905.21	2517167.77
			35-6	162787.36	2518398.13
屏東縣	屏東縣	36	36-1	192866.56	2483661.45
			36-2	196572.30	2480925.61
			36-3	192247.01	2477250.32
			36-4	191263.32	2482734.47
			36-5	202017.11	2478143.95
			36-6	206538.74	2475237.33
			36-7	205375.40	2473139.41
			36-8	199535.09	2476808.86