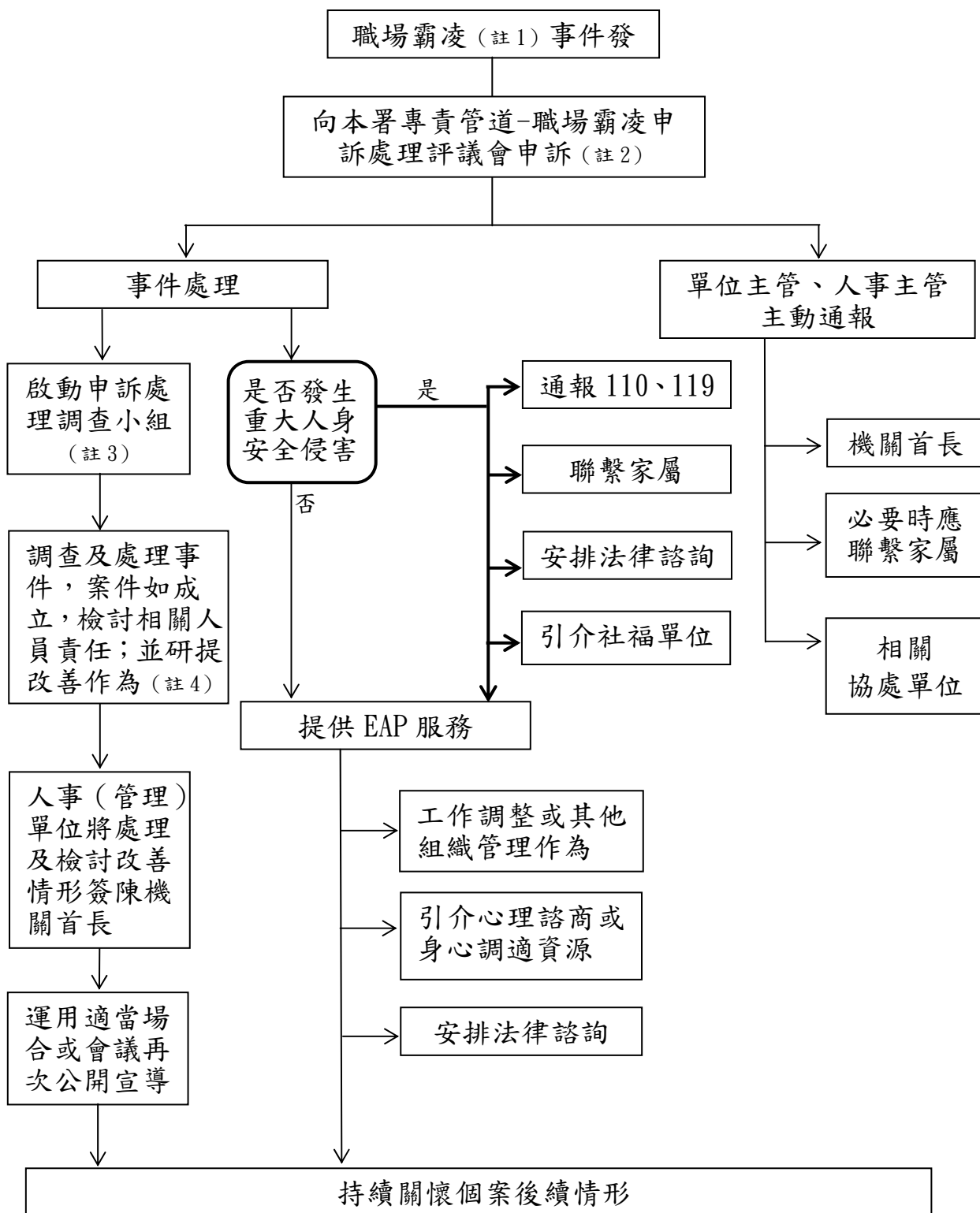


### 經濟部能源署員工職場霸凌處理標準作業流程圖



- 註 1：職場霸凌是指在工作場所中發生的，藉由權力濫用與不公平的處罰所造成的持續性的冒犯、威脅、冷落、孤立或侮辱行為，使被霸凌者感到受挫、被威脅、羞辱、被孤立及受傷，進而折損其自信並帶來沈重的身心壓力。
- 註 2：申訴以書面為之，須填寫申訴書，並附佐證資料。本署首長涉及職場霸凌事件者，申訴人應向經濟部提出申訴，其處理程序依經濟部相關規定辦理。
- 註 3：由本署職場霸凌申訴處理評議會組成申訴調查小組進行事實調查，必要時得進行訪談，並得邀請專家學者或公正人士協助。
- 註 4：申訴人得於作成決定前，以書面撤回其申訴；申訴一經撤回，不得就同一事由再為申訴。