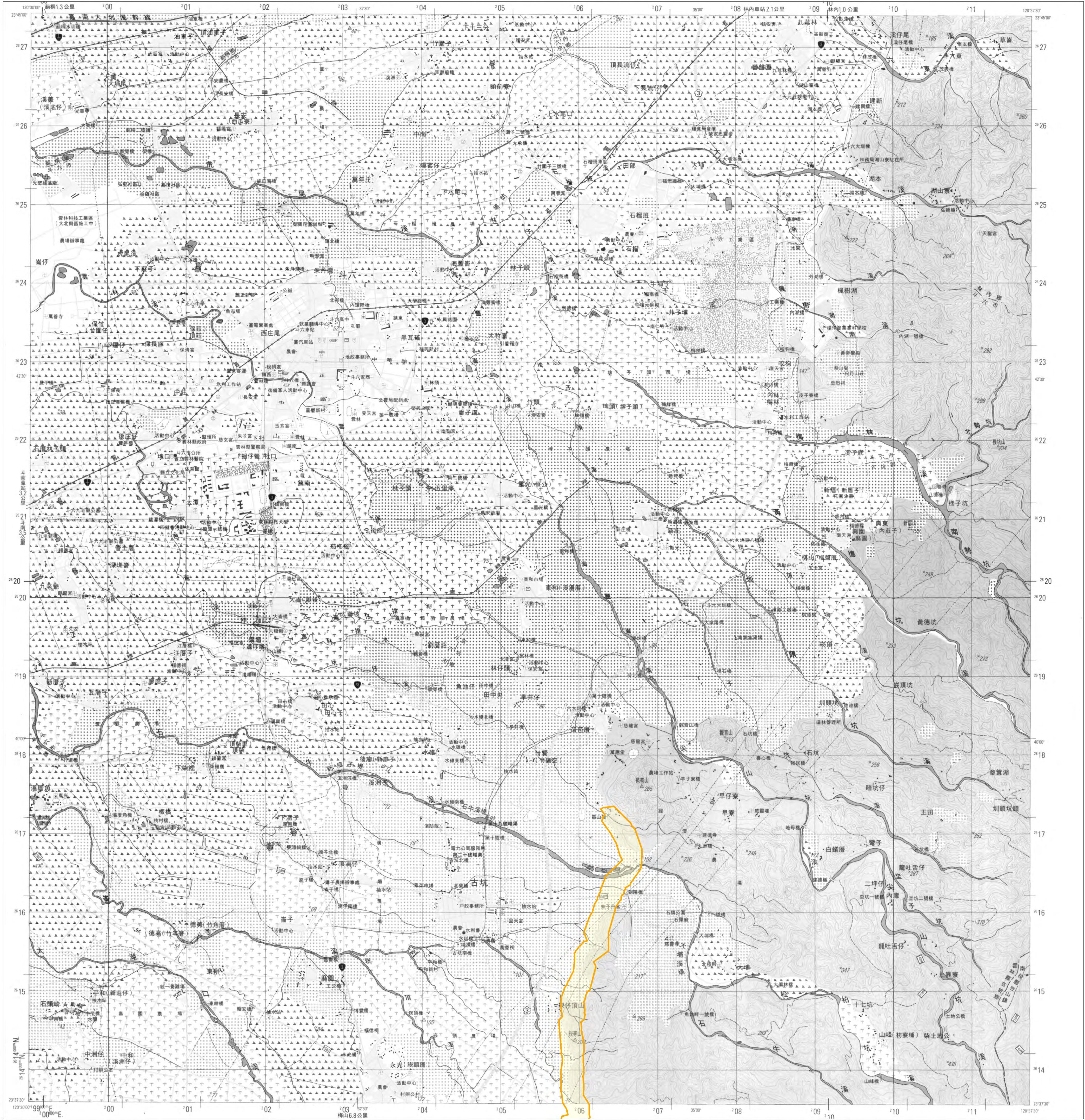


活動斷層地質敏感區範圍圖

F0013九芎坑斷層

【95203NW 斗六】



圖例

地質敏感區範圍

比例尺：二萬五千分之一



偏角圖

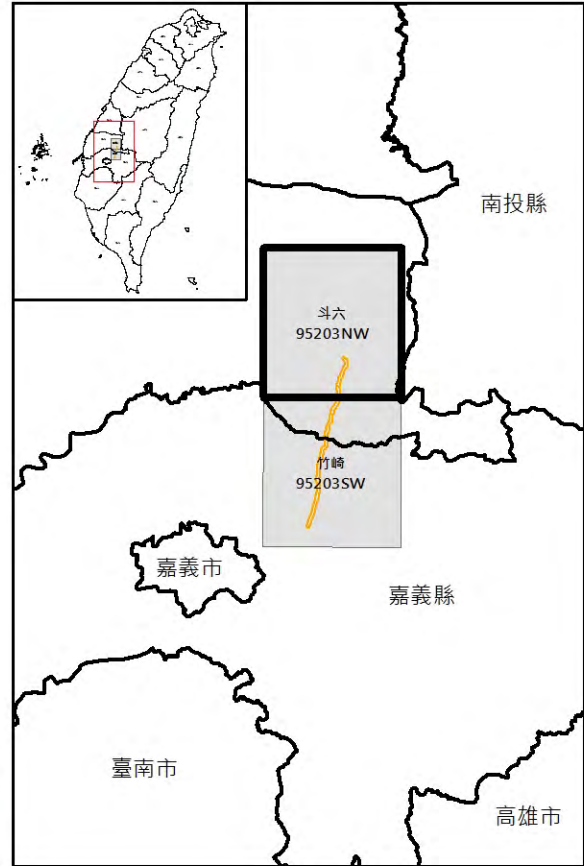
正北

磁北

0°11'

2°58'

正北方向以圖幅中央經線為準，磁北方向係根據八九九年平均近似值，每年磁偏西移約27秒。



西螺 94201SE	田中 95204SW	竹山 95204SE
虎尾 94202NE	斗六 95203NW	瑞竹 95203NE
大林 94202SE	竹崎 95203SW	草嶺 95203SE

底圖：臺灣地區二萬五千分之一地形圖(第三版)

等高線間隔：首曲線10公尺，間曲線5公尺
高 程：自臺灣基隆平均海水面為零公尺起算
平 面 控 制：採用聯勤總部測量局民國69年檢測三角點成果，以南投縣埔里鎮虎仔山三角點為原點
地 理 坐 標：虎仔山三角點東經120° 58' 25.9750" 北緯 23° 58' 32.3400"
投 影：橫麥卡脫投影，經差二度分帶，中央經線東經121°
方 格 線：黑色數字之線為橫麥卡脫投影坐標系統1,000公尺方格 藍色短線為TW97系統1,000公尺方格
主 管 機 關：內政部
協 辦 機 關：國防部
主 辦 機 關：聯勤總部測量署
調 繪 時 間：中華民國89年4月聯勤測量隊實地調繪
印 刷 時 間：中華民國89年12月聯勤四〇一廠印製

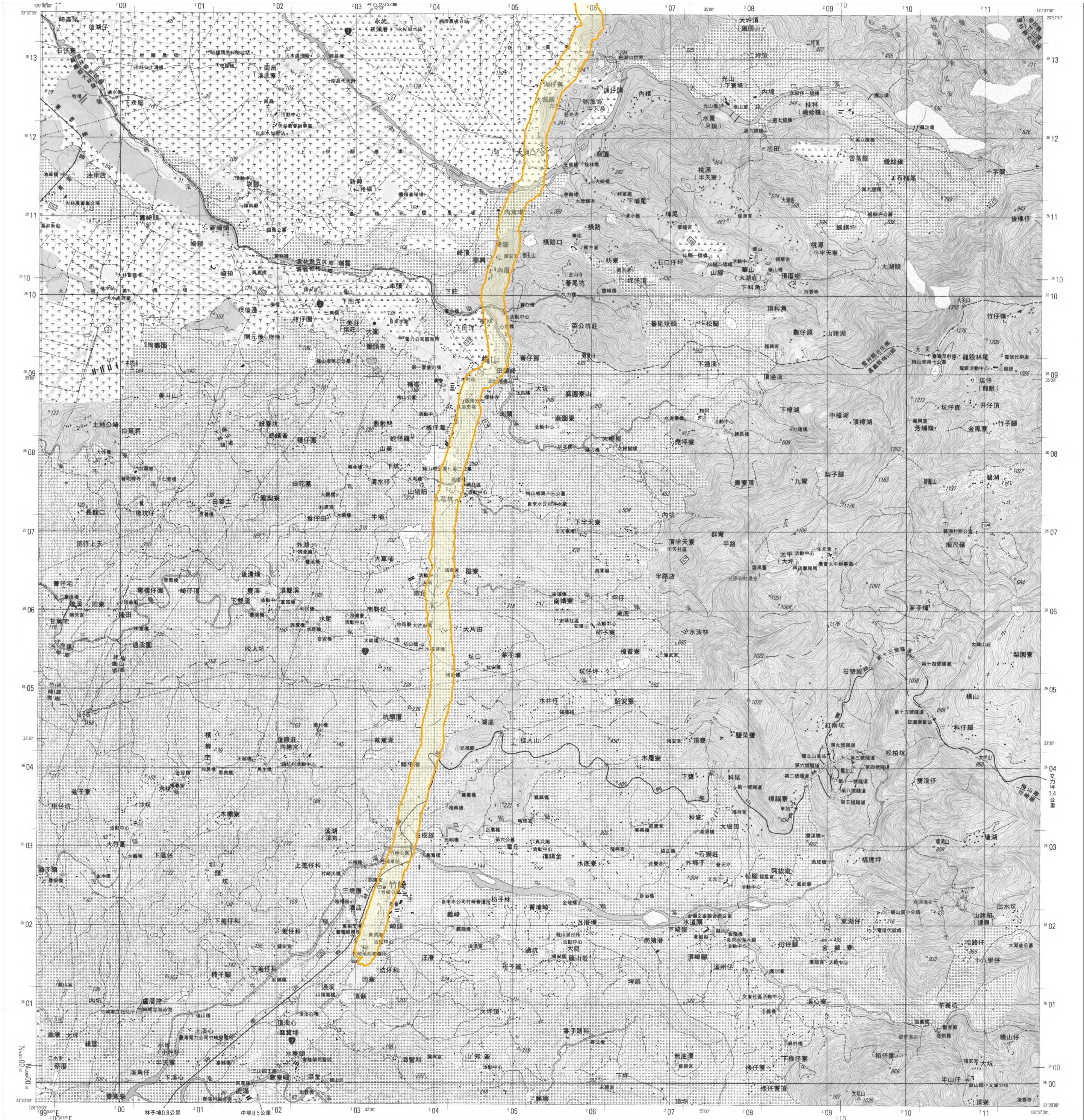
地質敏感區劃定：經濟部

製圖年度：中華民國105年

活動斷層地質敏感區範圍圖

F0013九芎坑斷層

【95203SW 竹崎】



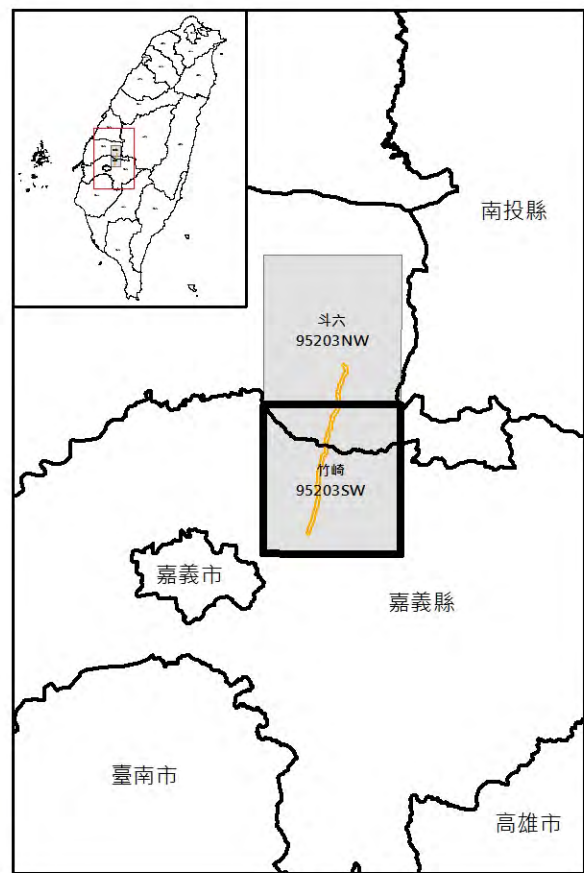
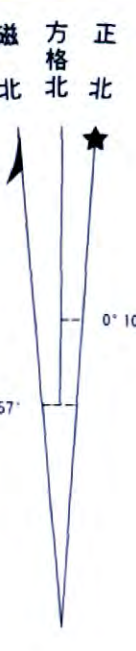
圖例

地質敏感區範圍

比例尺：二萬五千分之一



偏角圖



虎尾 94202NE	斗六 95203NW	瑞竹 95203NE
大林 94202SE	竹崎 95203SW	草嶺 95203SE
嘉義市 94191NE	中埔 95194NW	達邦 95194NE

底圖：臺灣地區二萬五千分之一地形圖(第三版)

等高線間隔：首曲線10公尺，間曲線5公尺
高程：自臺灣基隆平均海面為零公尺起算
平面控制：採用聯勤總部測量署民國69年檢測三角點成果，以南投縣埔里鎮虎子山三角點為原點
地理坐標：虎子山三角點東經120° 58' 25.9750" 北緯 23° 58' 32.3400"
投影：橫麥卡脫投影，經差二度分帶，中央經線東經121°
方格線：黑色數字之線為橫麥卡脫投影坐標系統1,000公尺方格，藍色短線為TWD97系統1,000公尺方格
主管機關：內政部
協辦機關：國防部
主辦機關：聯勤總部測量署
調繪時間：中華民國89年9月聯勤四〇一廠實地調繪
印刷時間：中華民國89年12月聯勤四〇一廠印刷

地質敏感區劃定：經濟部

製圖年度：中華民國105年