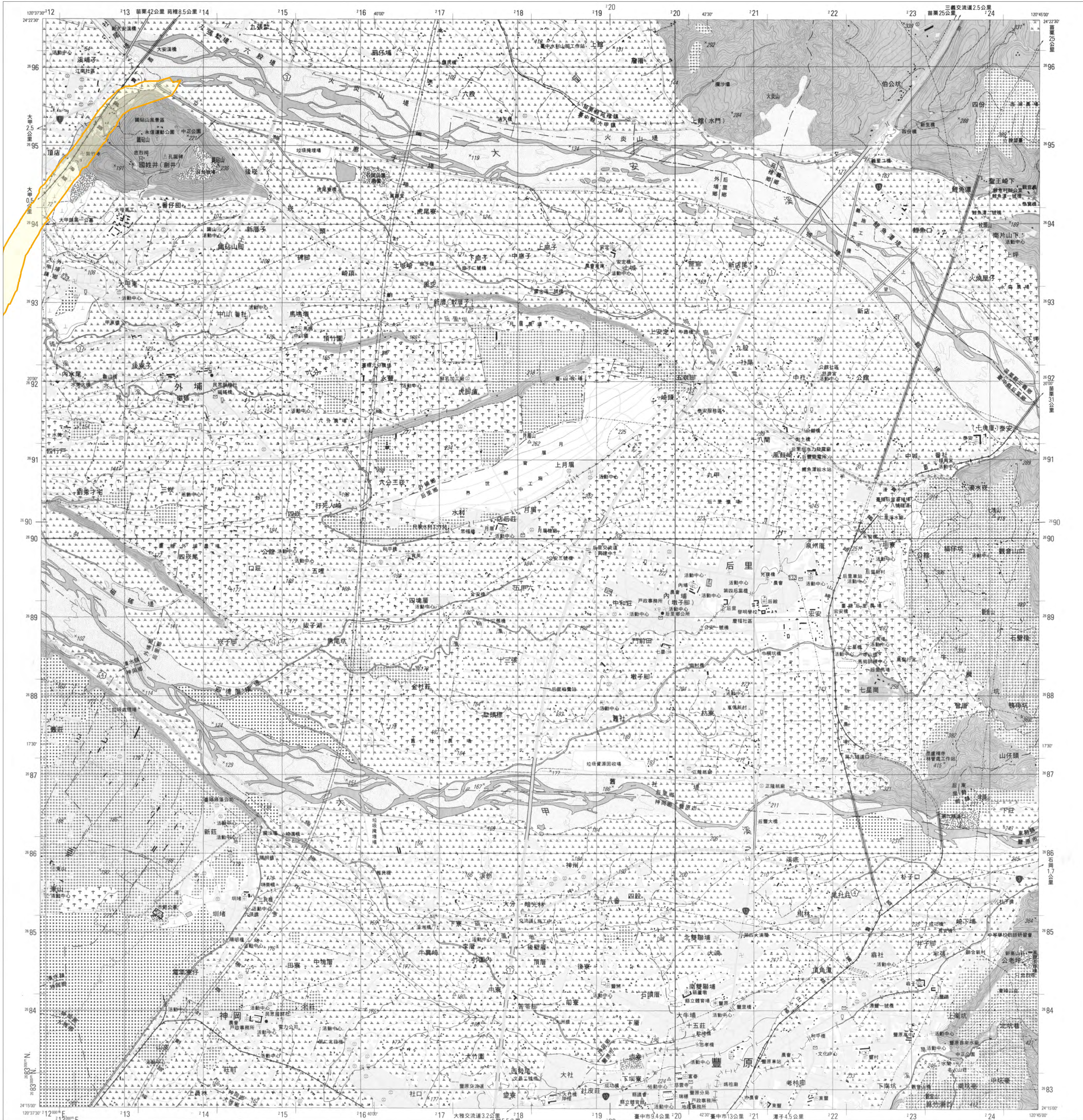


活動斷層地質敏感區範圍圖
F0012大甲斷層

【95214SE 后里】



圖例
地質敏感區範圍

底圖：臺灣地區二萬五千分之一地形圖(第三版)

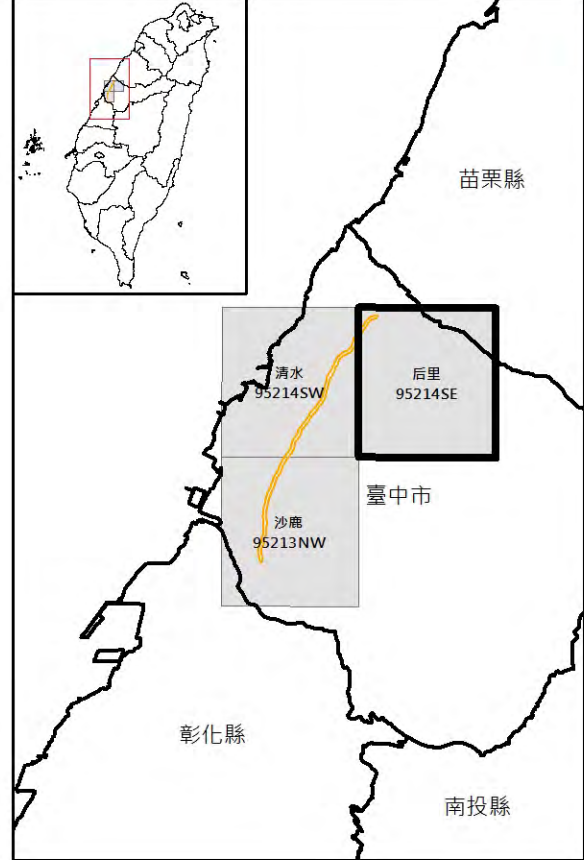
比例尺：二萬五千分之一

等高線間隔：首曲線10公尺、間曲線5公尺
高程：自臺灣基隆平均海面為零公尺起算
平面控制：採用聯勤總部測量署民國69年檢測三角點成果，以南投縣埔里鎮虎仔山三角點為原點
地理坐標：虎仔山三角點東經120° 58' 25.9750" 北緯 23° 58' 32.3400"
投影：橫麥卡脫投影，經差二度分帶，中央經線東經121°
方格線：黑色數字之線為橫麥卡脫投影坐標系統1,000公尺方格，藍色短線為TWD97系統1,000公尺方格
主管機關：內政部
協辦機關：國防部
主辦機關：聯勤總部測量署
調繪時間：中華民國89年4月聯勤測量隊實地調繪
印刷時間：中華民國89年12月聯勤四〇一廠印製

偏角圖

磁方格
北北北
0° 08'
3° 01'

正北方向以圖幅中央經線為準，磁北方向係民國八十九年平均近似值，每年磁變西移約24秒。



船頭埔 95214NW	苑裡 95214NE	大湖 95211NW
清水 95214SW	后里 95214SE	東勢 95211SW
沙鹿 95213NW	臺中市 95213NE	新社 95212NW

地質敏感區劃定：經濟部

製圖年度：中華民國105年

活動斷層地質敏感區範圍圖
F0012大甲斷層

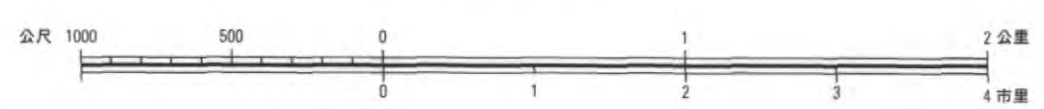
【95213NW 沙鹿】



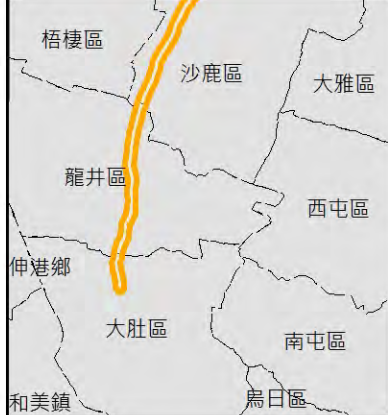
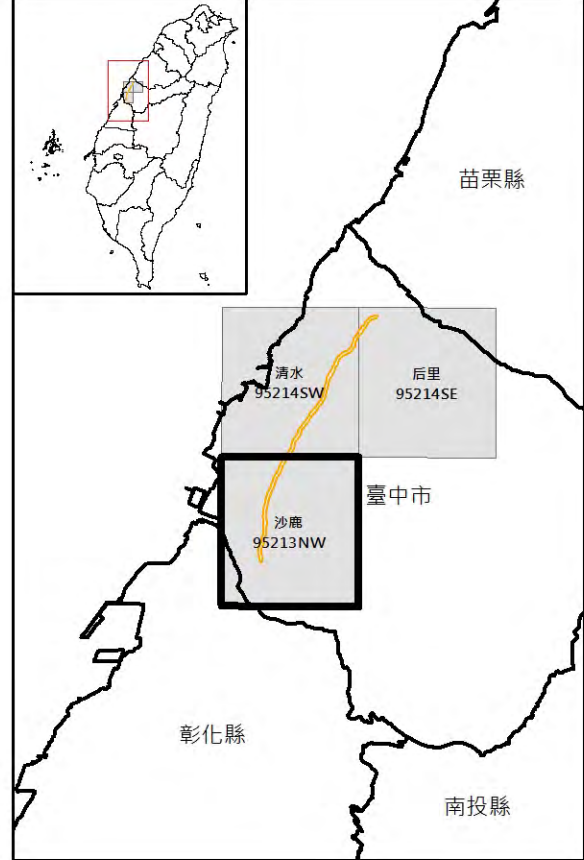
圖例

地質敏感區範圍

比例尺：二萬五千分之一



偏角圖



臺中港港口 94211SE	清水 95214SW	后里 95214SE
水裡港 94212NE	沙鹿 95213NW	臺中市 95213NE
鹿港 94212SE	彰化 95213SW	霧峰 95213SE

底圖：臺灣地區二萬五千分之一地形圖(第三版)

等高線間隔：首曲線10公尺，間曲線5公尺
高 程：自臺灣基隆平均海面為零公尺起算
平 面 控 制：採用聯勤總部測量署民國69年檢測三角點成果，
以南投縣埔里鎮虎子山三角點為原點
地 理 坐 標：虎子山三角點東經120° 58' 25.9750"
北緯 23° 58' 32.3400"
投 影：橫麥卡脫投影，經差二度分帶，中央經線東經121°
方 格 線：黑色數字之線為橫麥卡脫投影坐標系統1,000公尺方格
藍色短線為TWD97系統1,000公尺方格
主 管 機 關：內政部
協 辦 機 關：國防部
主 辦 機 關：聯勤總部測量署
調 繪 時 間：中華民國89年4月聯勤測量隊實地調繪
印 刷 時 間：中華民國89年12月聯勤四〇一廠印製

地質敏感區劃定：經濟部

製圖年度：中華民國105年

活動斷層地質敏感區範圍圖
F0012大甲斷層

【95214SW 清水】



圖例

地質敏感區範圍

比例尺：二萬五千分之一



偏角圖

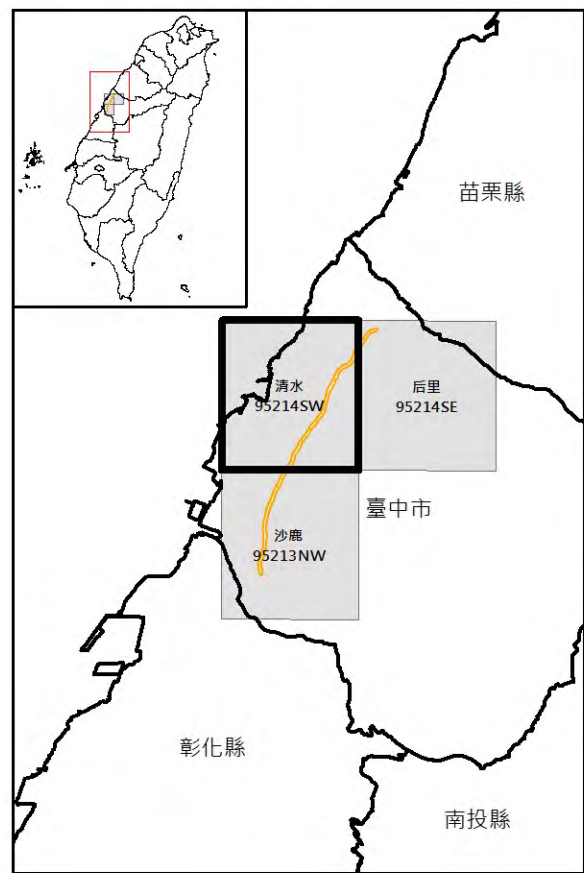
磁方正

北北北

3°06'

9°11'

正北方向以國籍中央經線為準，磁北方向係民國八十九年平均近似值，每年磁偏角西移約24秒。



底圖：臺灣地區二萬五千分之一地形圖(第三版)

等高線間隔：首曲線10公尺，間曲線5公尺
高 程：自臺灣基隆平均海面為零公尺起算
平面控制：採用聯勤總部測量署民國69年檢測三角點成果，以南投縣埔里鎮虎子山三角點為原點
地 理 坐 標：虎子山三角點東經120° 58' 25.9750" 北緯 23° 58' 32.3400"
投 影：橫麥卡脫投影，經差二度分帶，中央經線東經121°
方 格 線：黑色數字之線為橫麥卡脫投影坐標系統1,000公尺方格，藍色短線為TWD97系統1,000公尺方格
主管機關：內政部
協辦機關：國防部
主辦機關：聯勤總部測量署
調繪時間：中華民國89年4月聯勤測量隊實地調繪
印刷時間：中華民國89年12月聯勤四〇一廠印製

地質敏感區劃定：經濟部

製圖年度：中華民國105年