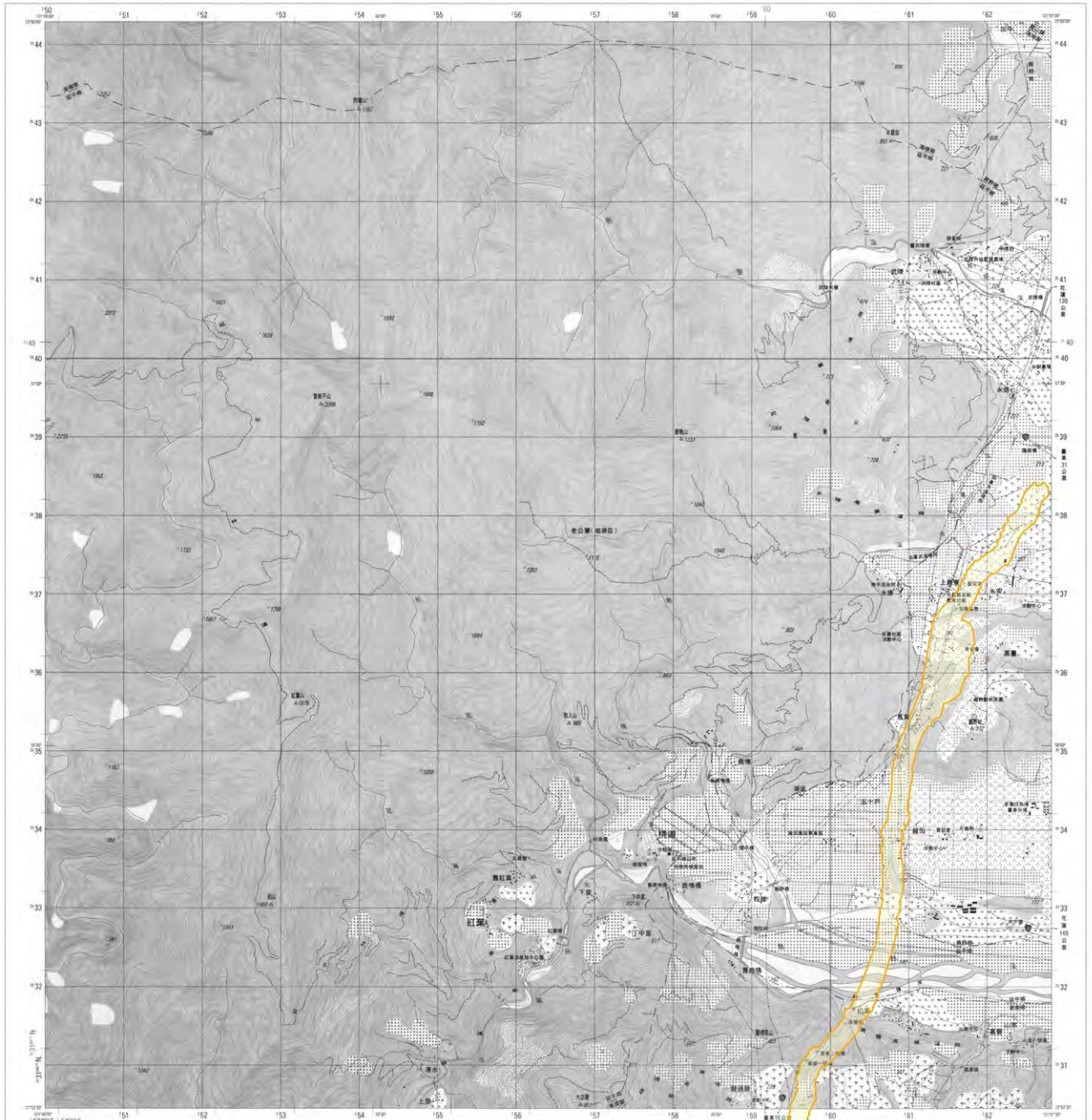


活動斷層地質敏感區範圍圖
F0009鹿野斷層

【96184NW 紅葉】



圖例

地質敏感區範圍

底圖：臺灣地區二萬五千分之一地形圖(第三版)

比例尺：二萬五千分之一



等高線間隔：首圈線10公尺，間圈線5公尺
圖例：本圖係根據內政部國土地院96年修訂之國土地院
中區控制點，採用聯動測量網測量民國96年修訂之三角點成果，
以國土地院測量網鹿子山三角點為起點
地理坐標：鹿子山三角點坐標(120° 58' 25.3750"
北緯 120° 58' 53.3400"
投影：橫坐卡面投影，經緯二度分帶，中央經線東經121°
方格：黑色數字之經緯線坐標投影坐標系統，1,000公尺方格
藍色經緯線為TM97系統，1,000公尺方格
主管機關：內政部
協辦機關：國防部
主辦機關：聯動測量網
編繪時間：中華民國96年6月聯動測量網實施地調繪
印刷時間：中華民國96年12月聯動測量網一版印刷

偏角圖

磁北方向
真北方向



尖石山 951925E	雙山 961935W	雙山 961935E
尖石山 95181NE	紅葉 96184NW	雙山 96184NE
雙山 95181SE	紅葉 96184SW	雙山 96184SE

地質敏感區劃定：經濟部

製圖年度：中華民國104年

