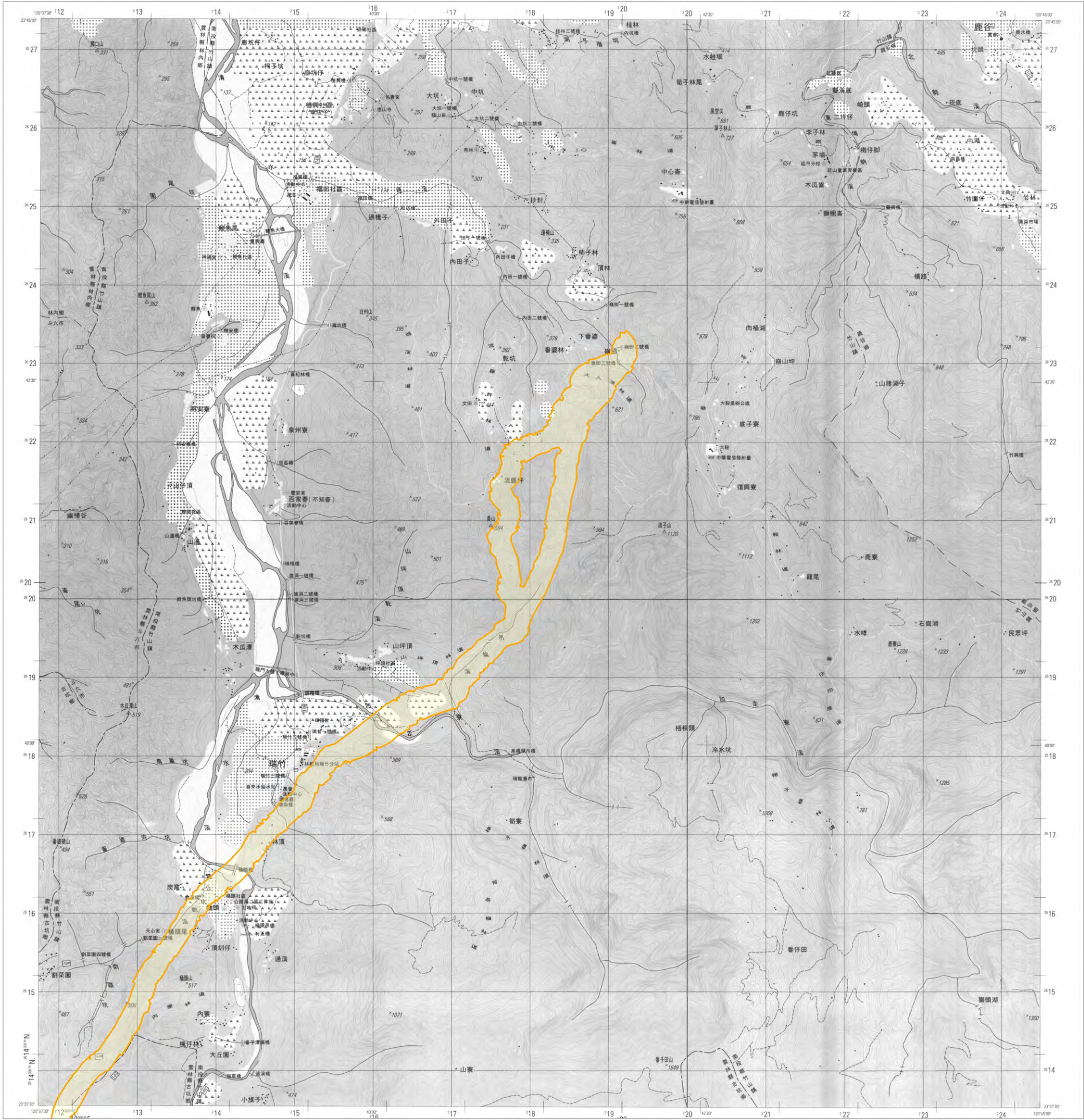


活動斷層地質敏感區範圍圖  
F0008大尖山斷層

【95203NE 瑞竹】



圖例

地質敏感區範圍

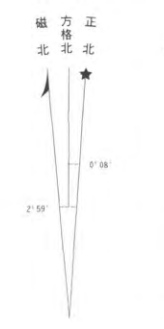
比例尺：二萬五千分之一



底圖：臺灣地區二萬五千分之一地形圖(第三版)

等高線間隔：首曲線10公尺，間曲線5公尺  
高程：自臺灣基隆平均海面為零公尺起算  
平面控制：採用聯勤總部測量署民國69年檢測三點成果，以南投縣埔里鎮虎子山三角點為原點  
地理坐標：虎子山三角點東經120° 58' 25.9750" 北緯 23° 58' 32.3400"  
投影：橫麥卡脫投影，經差二度分帶，中央經線東經121°  
方格線：黑色數字之線為橫麥卡脫投影坐標系統1,000公尺方格，藍色短線為TWD97系統1,000公尺方格  
主管機關：內政部  
協辦機關：國防部  
主辦機關：聯勤總部測量署  
測繪時間：中華民國89年4月聯勤測量隊實地測繪  
印刷時間：中華民國89年12月聯勤四〇一廠印製

偏角圖



正北方向以圖幅中央經線為準，磁北方向係民國八十九年平均近似值，每年磁偏角約2秒。



田中 95204SW	竹山 95204SE	集集 95201SW
斗六 95203NW	瑞竹 95203NE	溪頭 95202NW
竹崎 95203SW	草嶺 95203SE	阿里山 95202SW

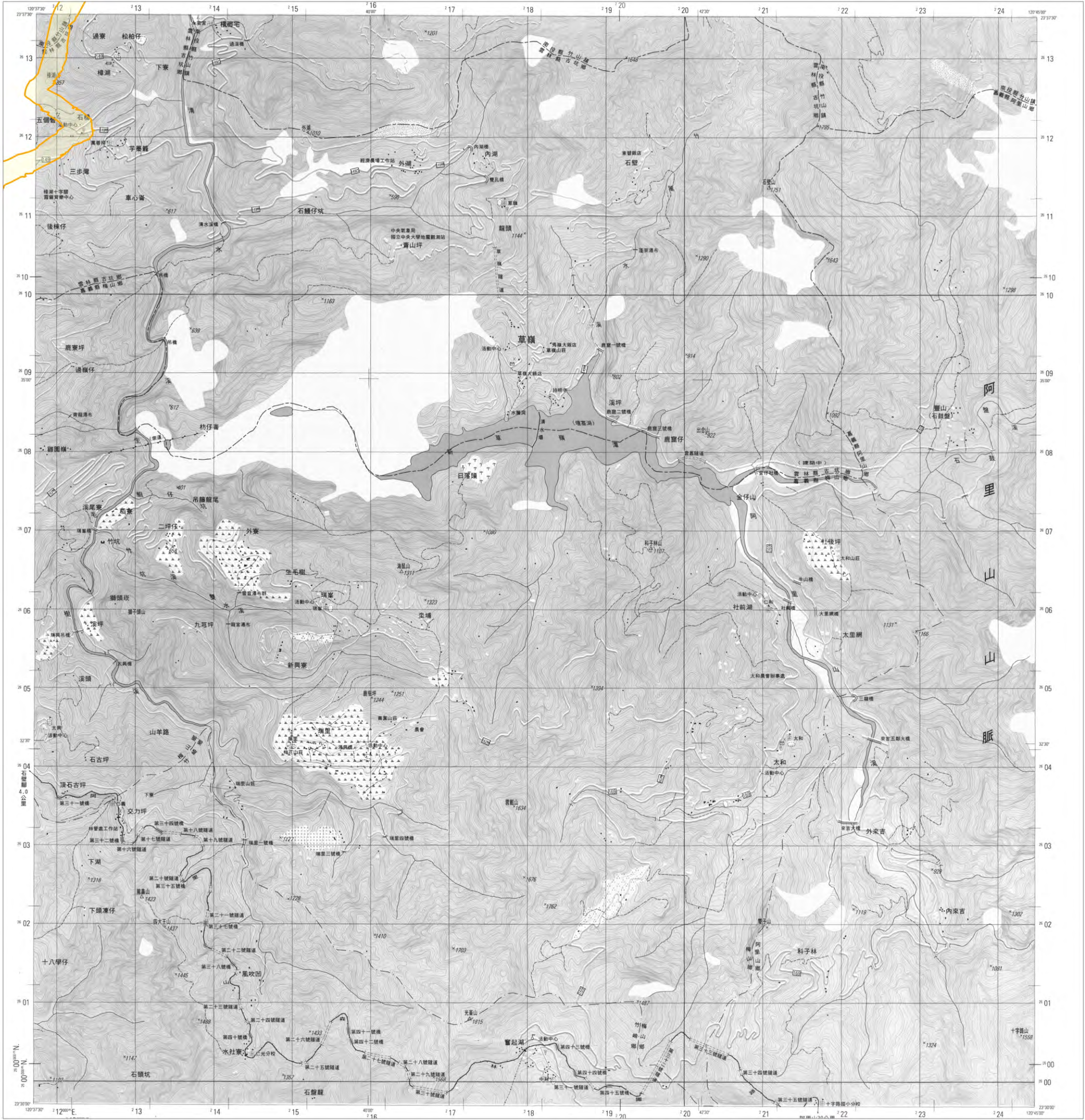
地質敏感區劃定：經濟部

製圖年度：中華民國104年



活動斷層地質敏感區範圍圖  
F0008大尖山斷層

【95203SE 草嶺】



圖例  
地質敏感區範圍

底圖：臺灣地區二萬五千分之一地形圖(第三版)

比例尺：二萬五千分之一

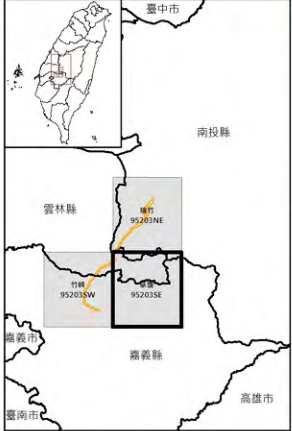


等高線間隔：首曲線10公尺，間曲線5公尺  
高程：自臺灣基隆平均海面為零公尺起算  
平面控制：採用聯勤總部測量署民國69年檢測三角點成果，以南投縣埔里鎮虎仔山三角點為原點  
地理坐標：虎仔山三角點東經120° 58' 25.9750" 北緯 23° 58' 32.3400"  
投影：橫麥卡脫投影，經差二度分帶，中央經線東經121°  
方格線：黑色數字之線為橫麥卡脫投影坐標系統1,000公尺方格，藍色短線為TWD97系統1,000公尺方格  
主管機關：內政部  
協辦機關：國防部  
主辦機關：聯勤總部測量署  
調繪時間：中華民國89年9月聯勤四〇一廠實地調繪  
印刷時間：中華民國89年12月聯勤四〇一廠印製

偏角圖



正北方向以圖幅中央經線為準，磁北方向係民國八十九年平均近似值，每年磁變西移約2秒。



斗六 95203NW	瑞竹 95203NE	溪頭 95202NW
竹崎 95203SW	草嶺 95203SE	阿里山 95202SW
中埔 95194NW	達邦 95194NE	特富野 95191NW

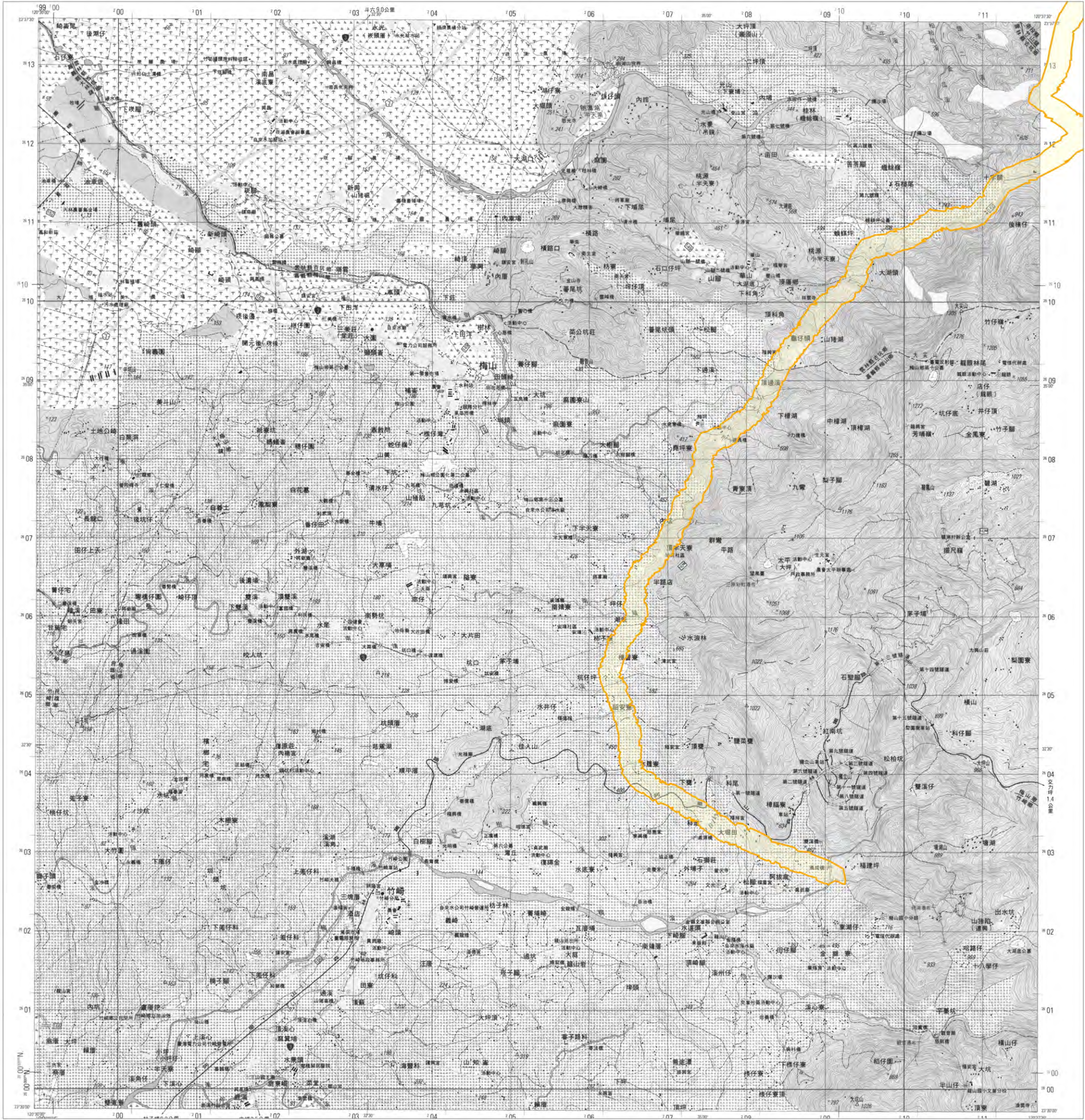
地質敏感區劃定：經濟部

製圖年度：中華民國104年



活動斷層地質敏感區範圍圖  
F0008大尖山斷層

【95203SW 竹崎】



圖例

地質敏感區範圍

底圖：臺灣地區二萬五千分之一地形圖(第三版)

比例尺：二萬五千分之一

等高線間隔：首曲線10公尺，間曲線5公尺  
高程：自臺灣基隆平均海面為零公尺起算  
平面控制：採用投網補部測量署民國69年檢測三角點成果，以南投縣埔里鎮虎子山三角點為原點  
地理坐標：虎子山三角點東經120°58'25.9750" 北緯23°58'32.3400"  
投影：橫麥卡脫投影，經差二度分帶，中央經線東經121°  
方格：黑色數字之施瓦格麥卡脫投影坐標系統1,000公尺方格  
顏色：施瓦格麥卡脫投影坐標系統1,000公尺方格  
主管機關：內政部  
協辦機關：國防部  
主辦機關：聯勤總部測量署  
測繪時間：中華民國89年9月聯勤四〇一廠實地測繪  
印刷時間：中華民國89年12月聯勤四〇一廠印刷

偏角圖



正北方向以重磁中央經線為準，磁北方向係根據民國八十九年平均值推算，每年磁偏角約0.8秒。



虎尾 94202NE	斗六 95203NW	竹崎 95203NE
大林 94202SE	竹崎 95203SW	草嶺 95203SE
嘉義市 94191NE	中埔 95194NW	達邦 95194NE

地質敏感區劃定：經濟部

製圖年度：中華民國104年