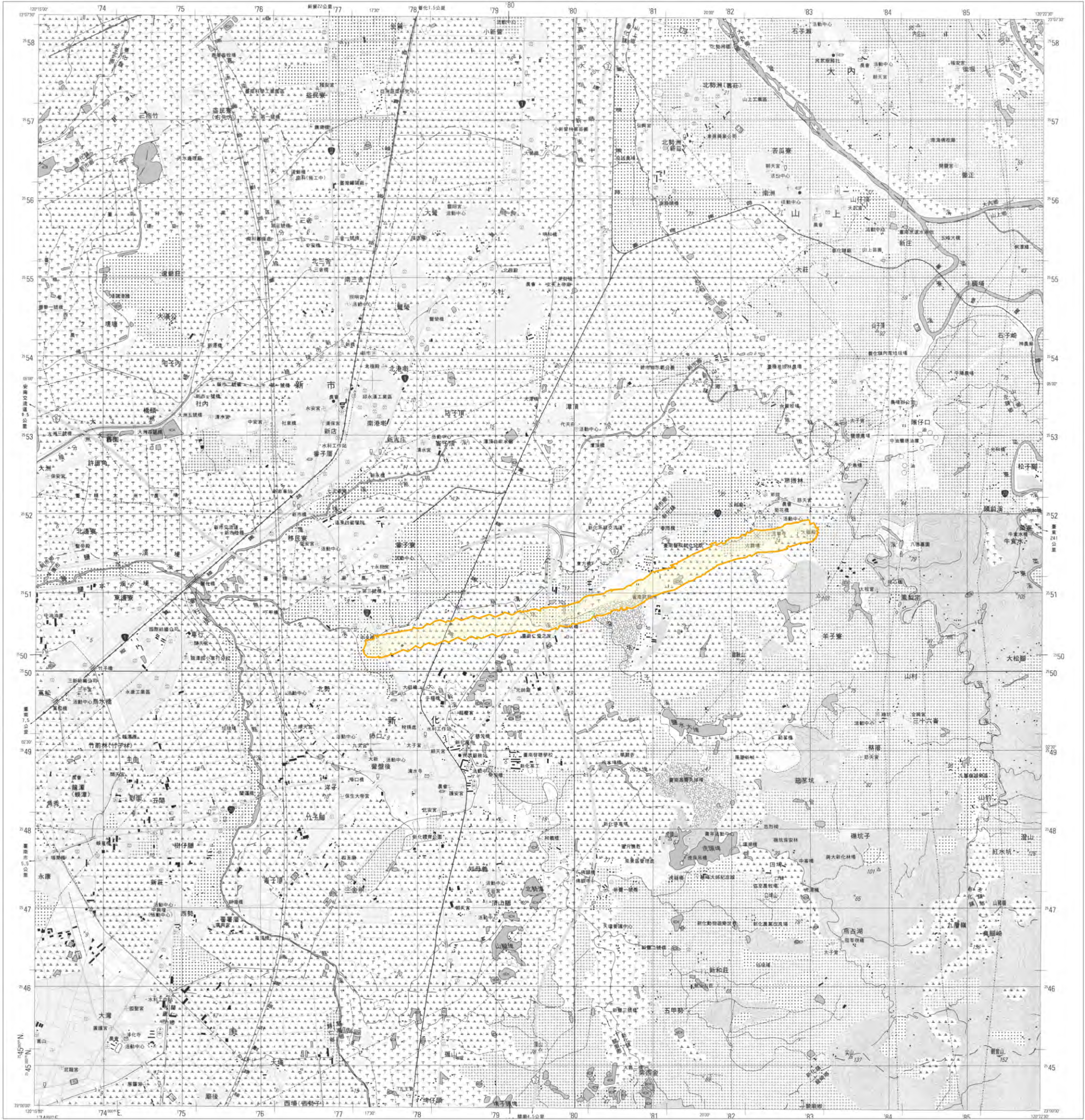


活動斷層地質敏感區範圍圖  
F0006新化斷層

【94192SW 新化】



圖例

地質敏感區範圍

底圖：臺灣地區二萬五千分之一地形圖(第三版)

比例尺：二萬五千分之一



偏角圖

磁 方 正

北 北 北

2°45'

正北方向以重磁中央經線為準，磁北方向係民國八十九年平均磁偏角，每年磁偏角約30秒。



麻豆 94193NE	善化 94192NW	玉井 94192NE
臺南市(北部) 94193SE	新化 94192SW	北寮 94192SE
臺南市(南部) 94184NE	關廟 94181NW	旗山 94181NE

地質敏感區劃定：經濟部

製圖年度：中華民國104年