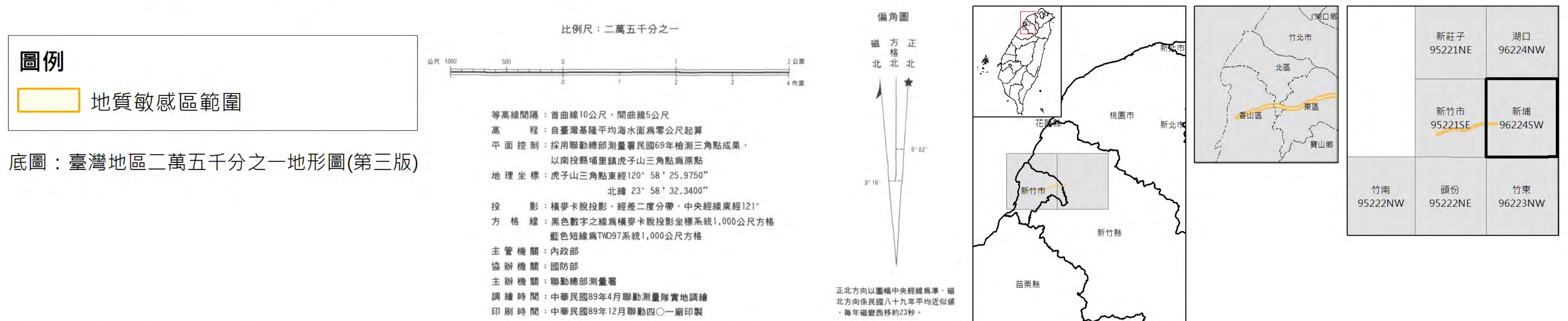


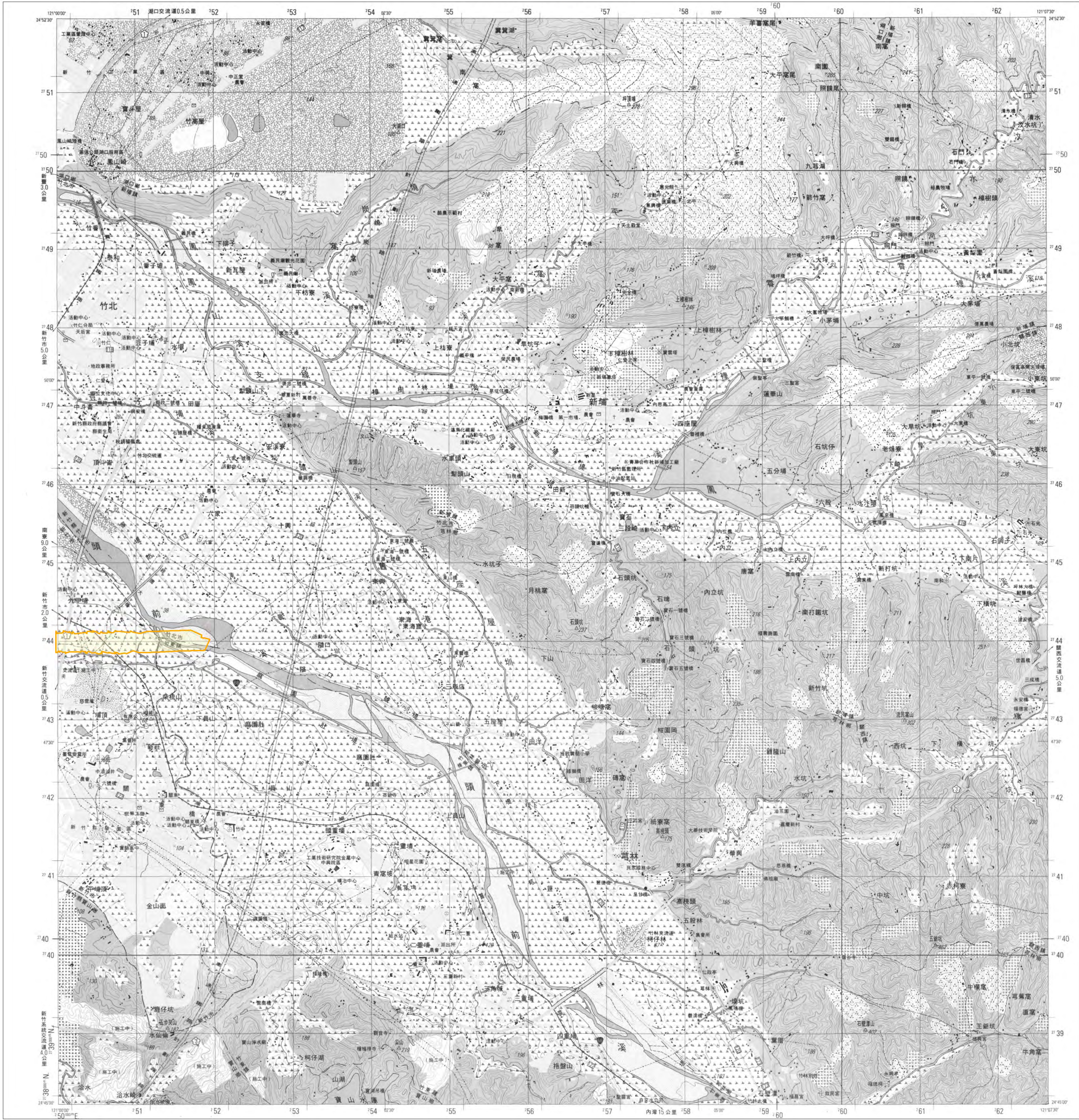
【95221SE 新竹市】



製圖年度：中華民國104年

活動斷層地質敏感區範圍圖
F0005 新竹斷層

【96224SW 新埔】



圖例
地質敏感區範圍

底圖：臺灣地區二萬五千分之一地形圖(第三版)

比例尺：二萬五千分之一

等高線間隔：首曲線10公尺，間曲線5公尺
高程：自臺灣基隆平均海面為零公尺起算
平面控制：採用聯勤總部測量署民國69年檢測三角點成果，以南投縣埔里鎮虎子山三角點為原點
地理坐標：虎子山三角點東經120° 58' 25.9750" 北緯 23° 58' 32.3400"
投影：橫麥卡脫投影，經差二度分帶，中央經線東經121°
方格線：黑色數字之線為橫麥卡脫投影坐標系統1,000公尺方格，藍色短線為TMD97系統1,000公尺方格
主管機關：內政部
協辦機關：國防部
主辦機關：聯勤總部測量署
調繪時間：中華民國89年4月聯勤測量隊實地調繪
印刷時間：中華民國89年12月聯勤四〇一廠印刷

偏角圖

磁正格
北北北
3°17'



新莊子 95221NE	湖口 96224NW	中壢 96224NE
新竹市 95221SE	新埔 96224SW	龍潭 96224SE
頭份 95222NE	竹東 96223NW	內灣 96223NE

地質敏感區劃定：經濟部

製圖年度：中華民國104年