

活動斷層地質敏感區範圍圖
F0004 新城斷層

【95221SE 新竹市】



圖例

地質敏感區範圍

比例尺：二萬五千分之一

等高線間隔：首曲線10公尺，間曲線5公尺

高程：自臺灣基隆平均海面為零公尺起算

平面控制：採用聯測總部測量署民國69年檢測三角點成果，以南投縣埔里鎮虎仔山三角點為座標

地理坐標：虎仔山三角點坐標經120°58'25.9750" 北緯23°58'32.3400"

投影：橫麥卡脫投影，經差二度分帶，中央經線東經121°

方格：黑色數字之線為橫麥卡脫投影坐標系統1,000公尺方格

藍色短線為TWD97系統1,000公尺方格

主管機關：內政部

協辦機關：國防部

主辦機關：聯測總部測量署

調繪時間：中華民國89年4月聯測測量隊實地調繪

印刷時間：中華民國89年12月聯測四〇一廠印製

偏角圖

磁方正

北北北

3°16'

正北方向以臺灣中央經線為準，磁北方向係民國八十九年平均近似值，每年磁變西移約23秒。

新竹市 95221SE

新竹子 95221NE

湖口 96224NW

新竹 96224SW

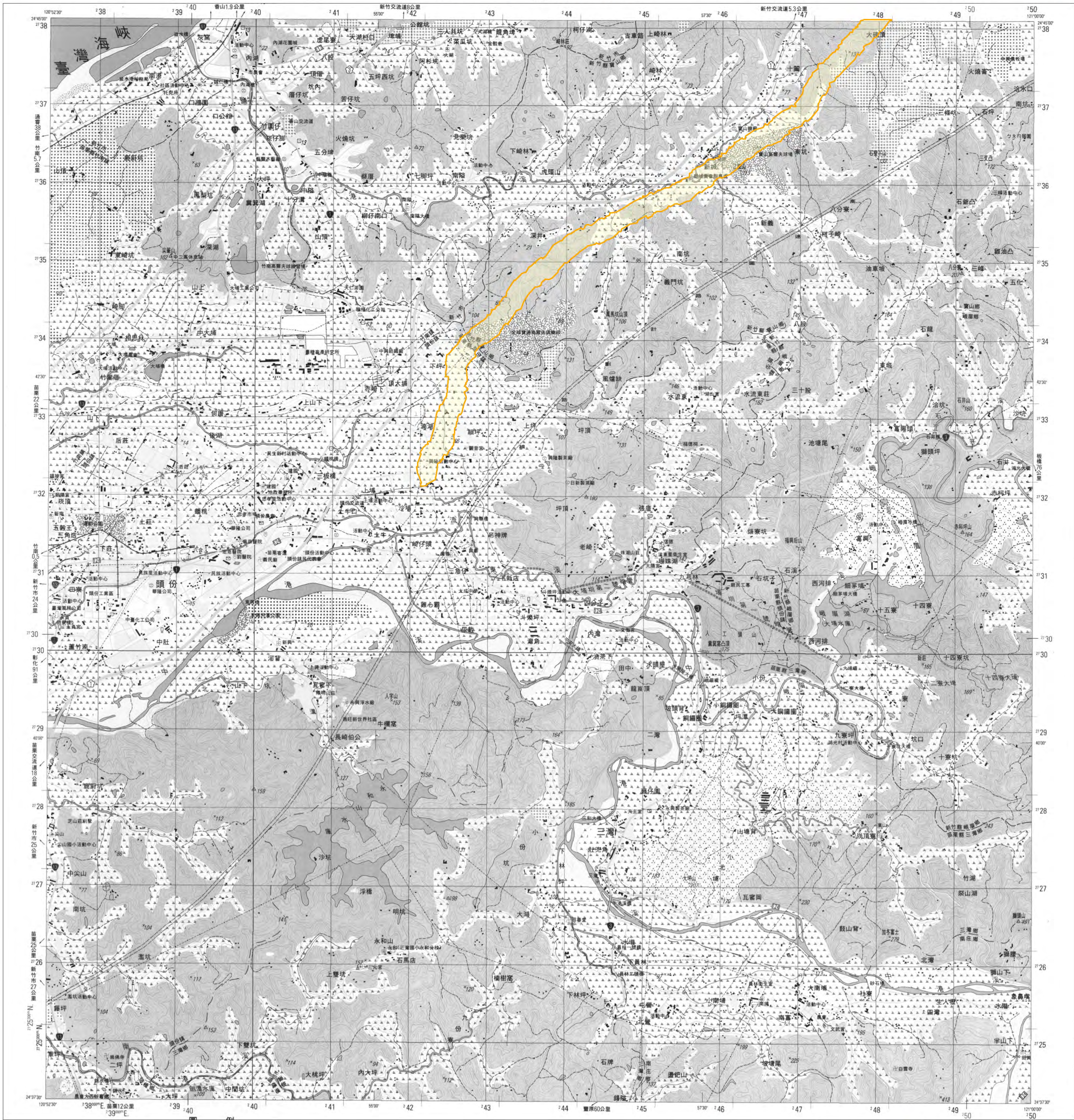
竹南 95222NW

頭份 95222NE

竹東 96223NW

活動斷層地質敏感區範圍圖
F0004 新城斷層

【95222NE 頭份】



圖例

地質敏感區範圍

比例尺：二萬五千分之一



等高線間隔：首曲線10公尺，間曲線5公尺
高程：自臺灣基隆平均海面為零公尺起算
平面控制：採用聯勤總部測量署民國69年檢測三角點成果，以南投縣埔里鎮虎山三角點為原點
地理坐標：虎山三角點東經120°58'25.9750"，北緯23°58'32.3400"
投影：橫穿卡脫投影，經差二度分帶，中央經線東經121°
方格線：黑色數字之線為橫穿卡脫投影坐標系統1,000公尺方格，藍色短線為TMD97系統1,000公尺方格
主管機關：內政部
協辦機關：國防部
主辦機關：聯勤總部測量署
調繪時間：中華民國89年4月聯勤測量隊實地調繪
印刷時間：中華民國89年12月聯勤四〇廠印製

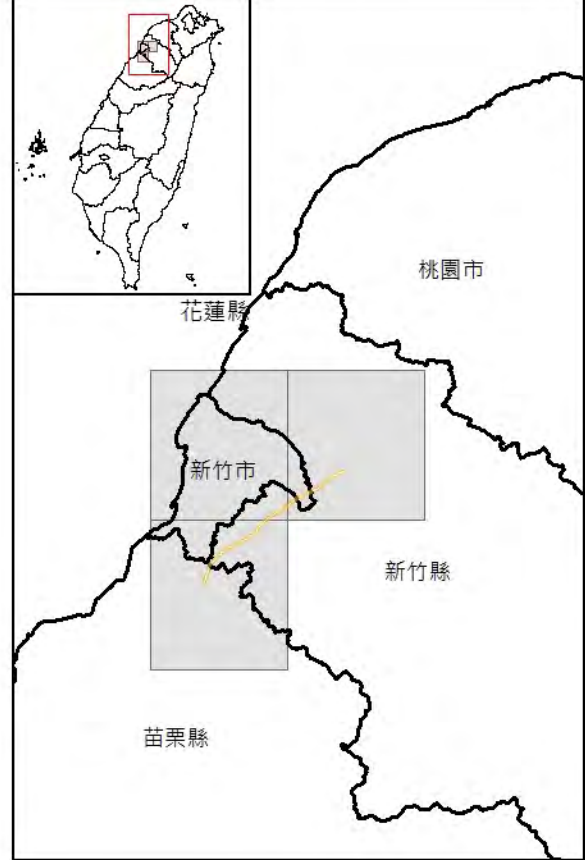
偏角圖

磁方正格北北

0°02'

3°15'

正北方向以圖幅中央經線為準，磁北方向係民國八十九年平均值，每年磁變西移約24秒。



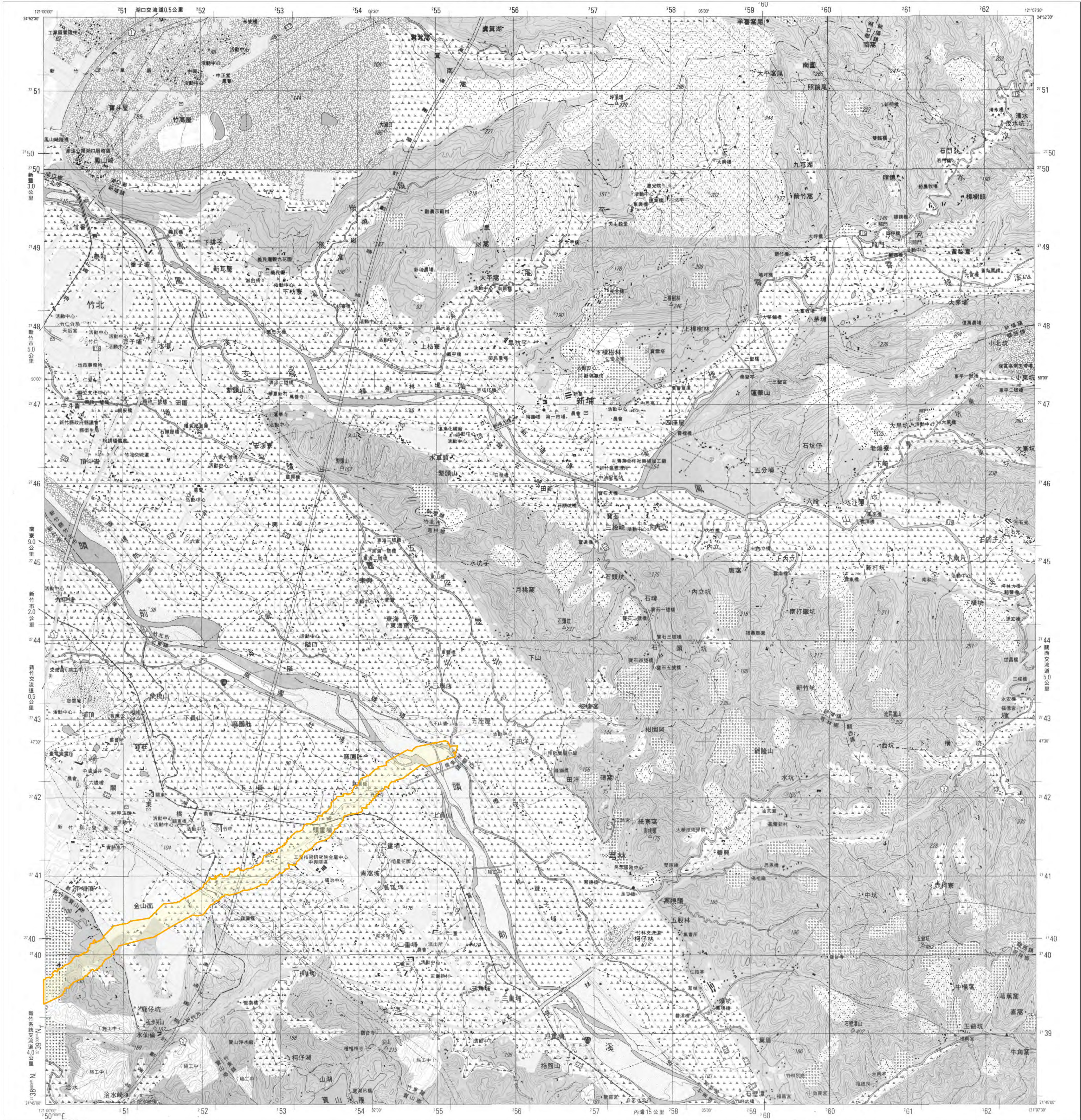
	新竹市 95221SE	新埔 96224SW
竹南 95222NW	頭份 95222NE	竹東 96223NW
苗栗 95222SW	南庄 95222SE	清泉 96223SW

地質敏感區劃定：經濟部

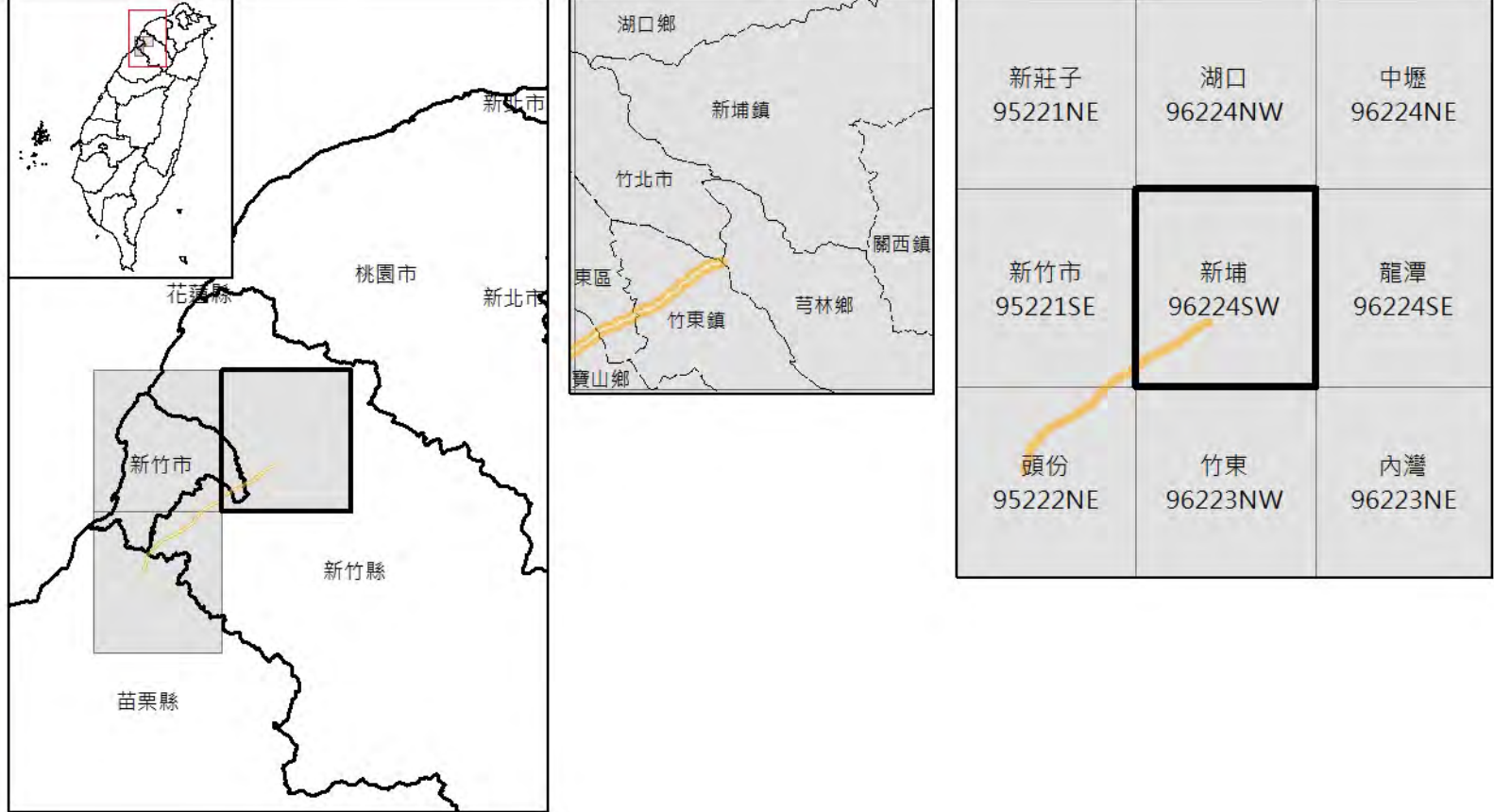
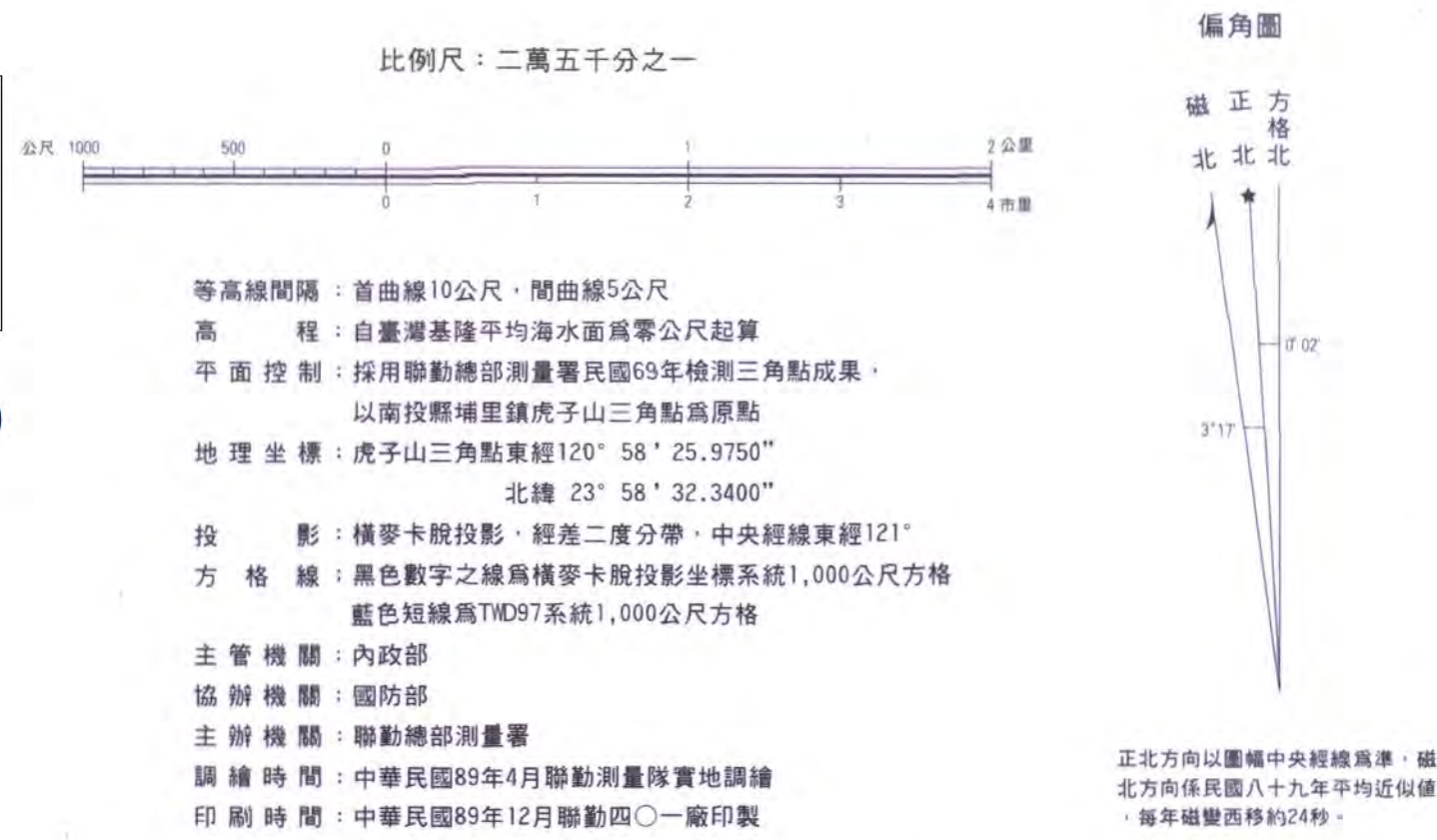
製圖年度：中華民國104年

活動斷層地質敏感區範圍圖
F0004 新城斷層

【96224SW 新埔】



底圖：臺灣地區二萬五千分之一地形圖(第三版)



地質敏感區劃定：經濟部

製圖年度：中華民國104年