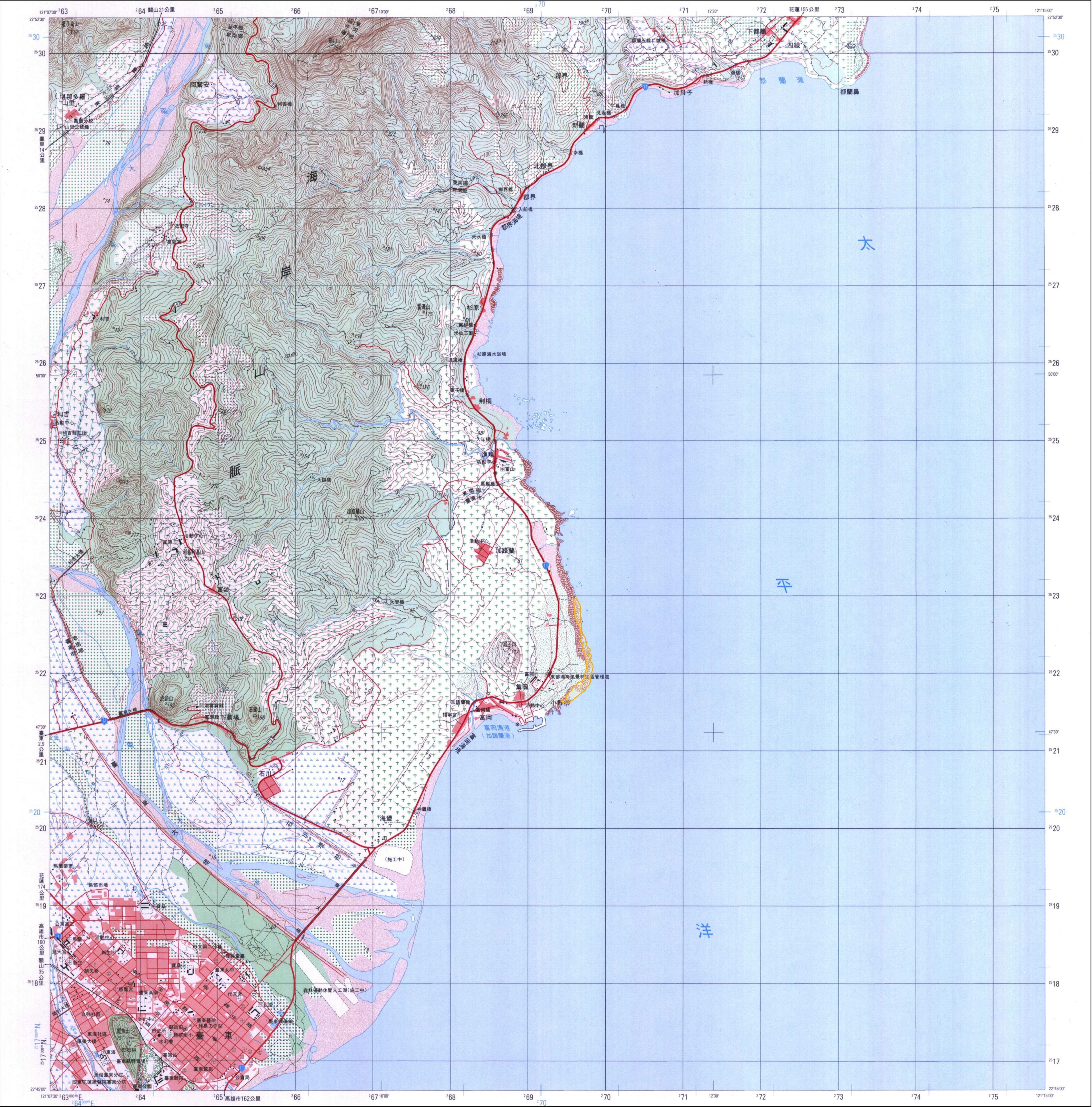


地質遺跡地質敏感區範圍圖

H0016 臺東縣小野柳濁流岩

【9618-IV SE 臺東】



圖例

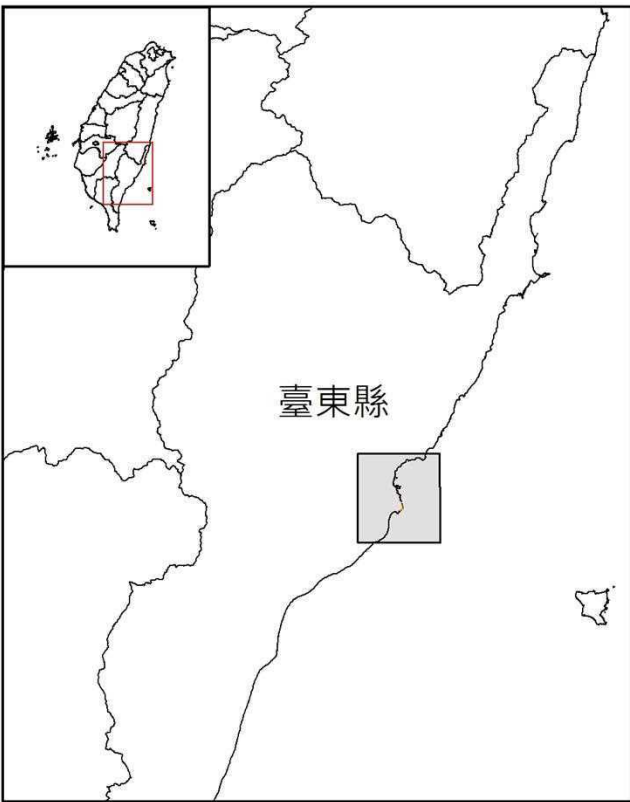
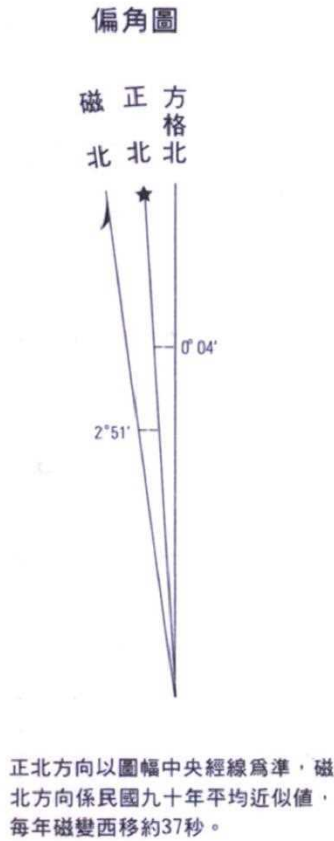
地質敏感區範圍

底圖：臺灣地區兩萬五千分之一地形圖（經建第三版）

比例尺 兩萬五千分之一

400 0 400 800 1,200 1,600 2,000 Meters

等高線間隔首曲線10公尺，間曲線5公尺
標高自臺灣基隆平均海面為零公尺起算
橫麥卡脫投影（經緯二度分帶，中央子午線121°）
平面控制以虎子山三角點（北緯23°58'32.3400" 東經121°58'25.9750"）為原點
採用1967年國際地球原子計算
黑色數字之方格線為橫麥卡脫投影坐標系統1000公尺之方格線
藍色短線為TWD97系統1000公尺方格線
主管機關：內政部
協辦機關：國防部
主辦機關：聯勤總部測量署
調繪時間：中華民國90年6月聯勤測量隊實地調繪



紅葉	瑞源	東河
利嘉	臺東	
知本	豐榮	

地質敏感區劃定：經濟部

製圖年度：中華民國105年