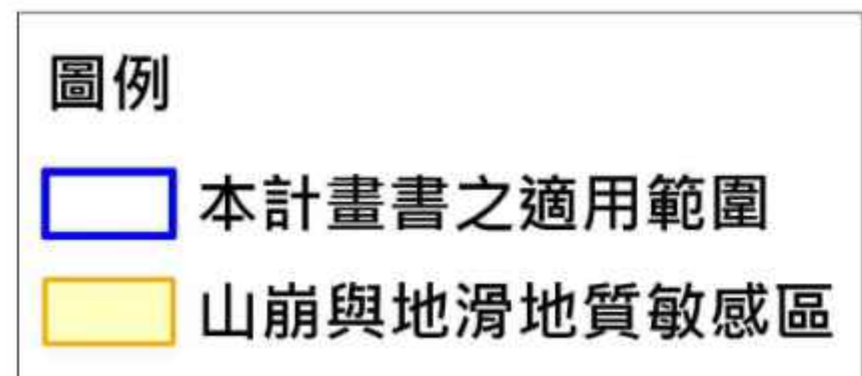
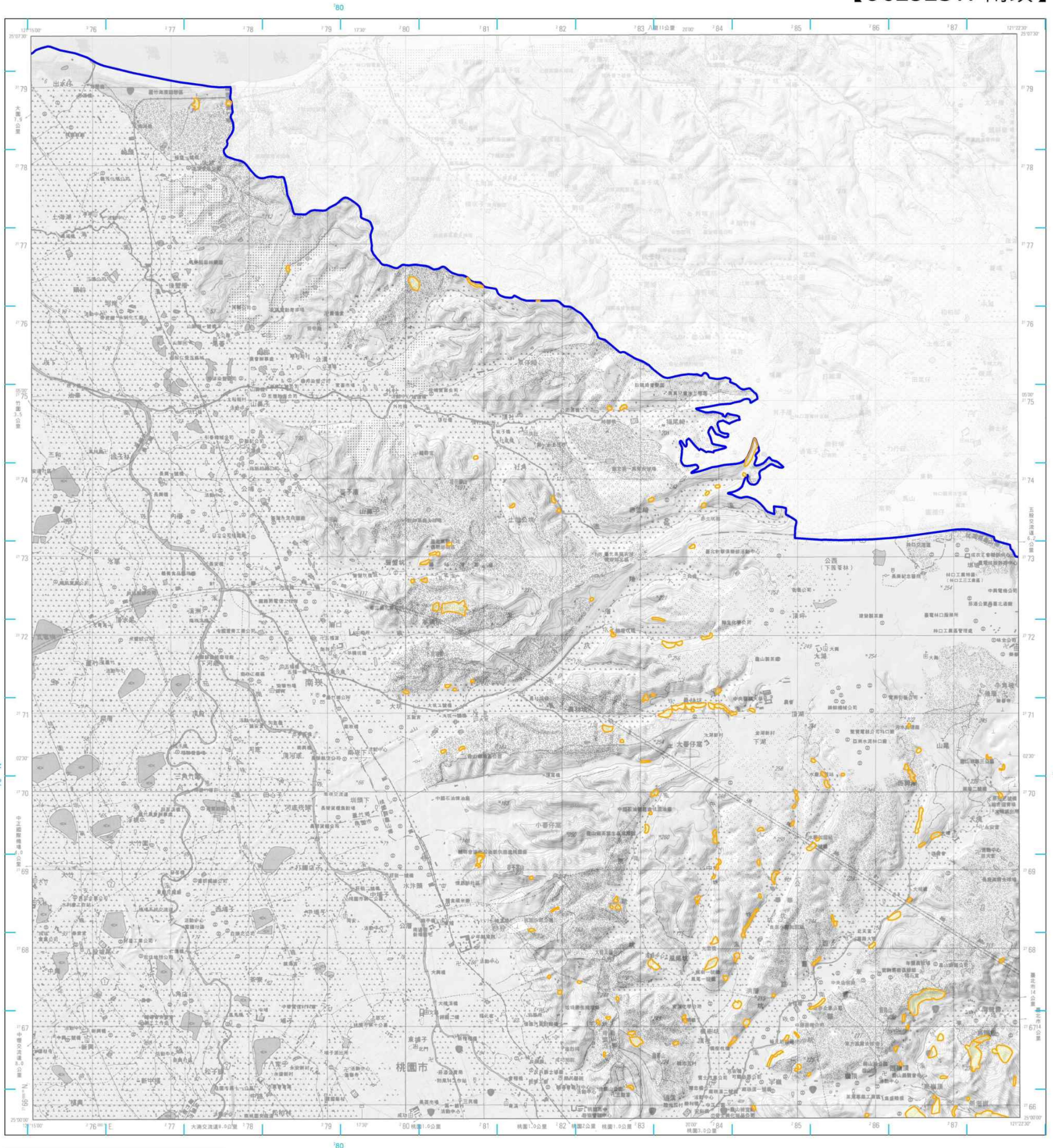


# 山崩與地滑地質敏感區範圍圖

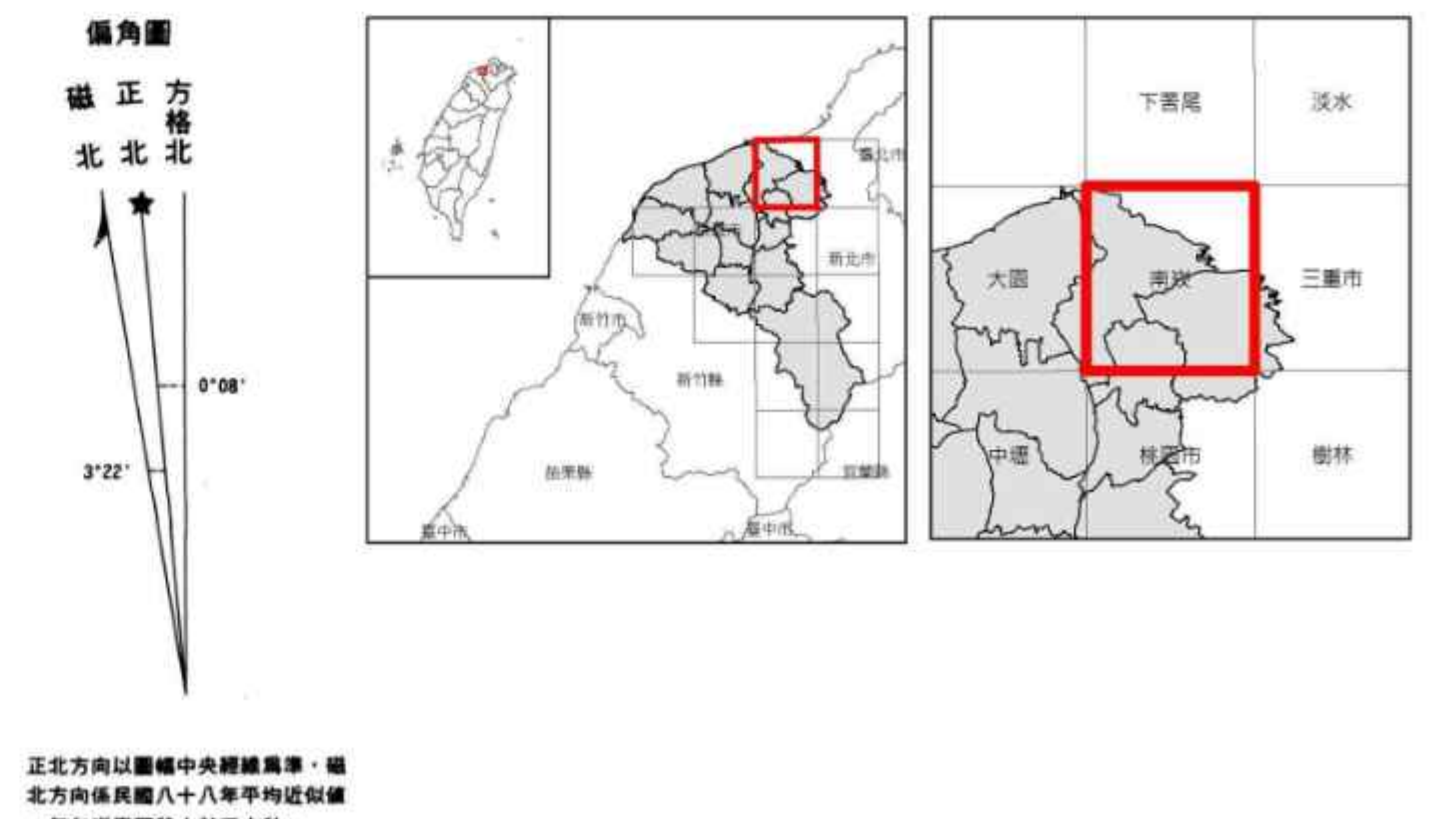
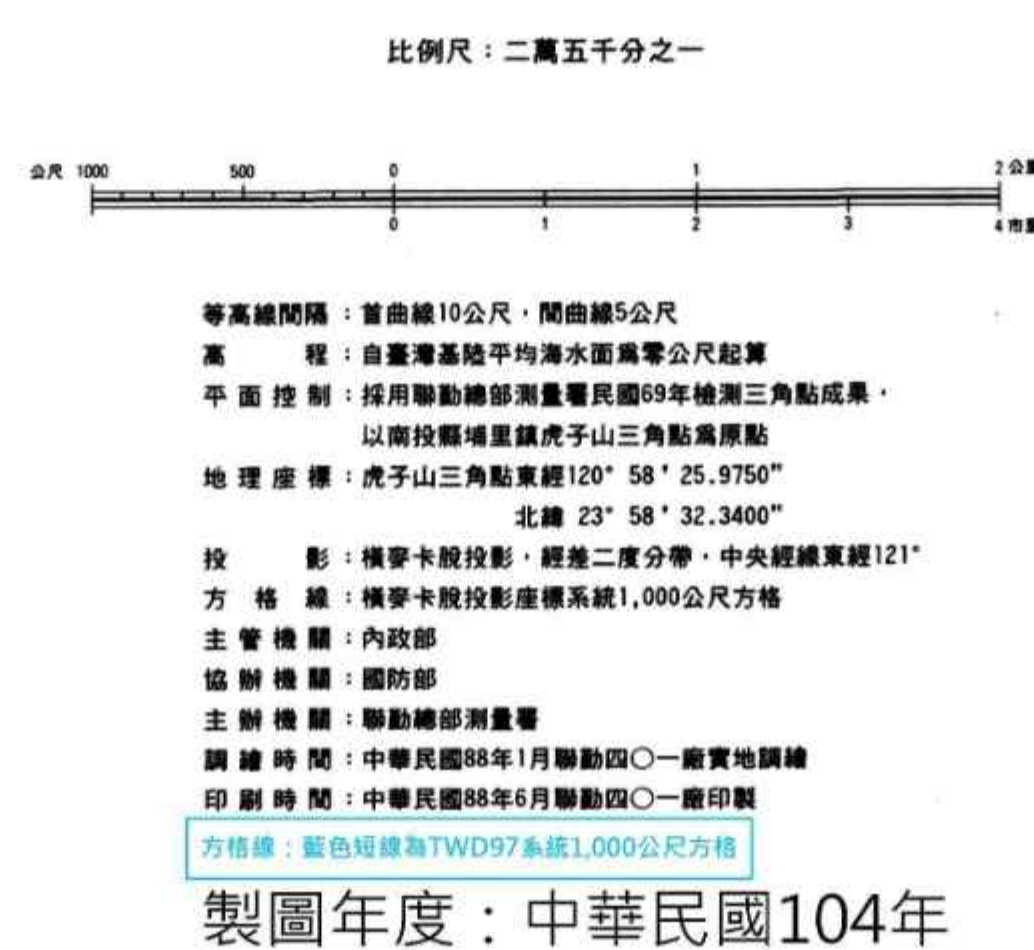
L0011桃園市

【96232SW 南崁】



底圖：臺灣地區二萬五千分之一地形圖(第三版)

地質敏感區劃定：經濟部

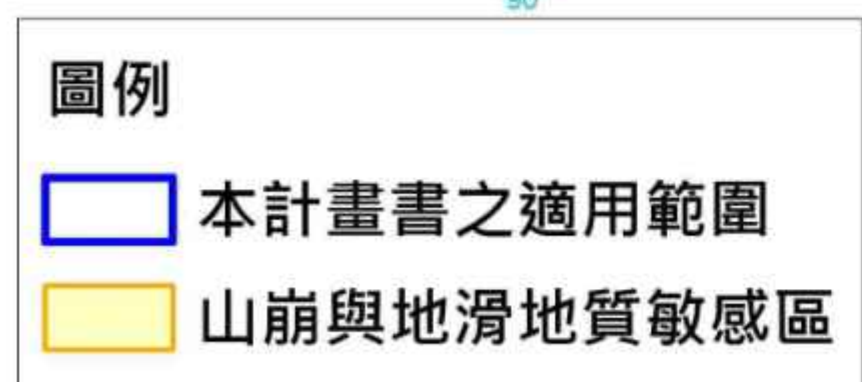
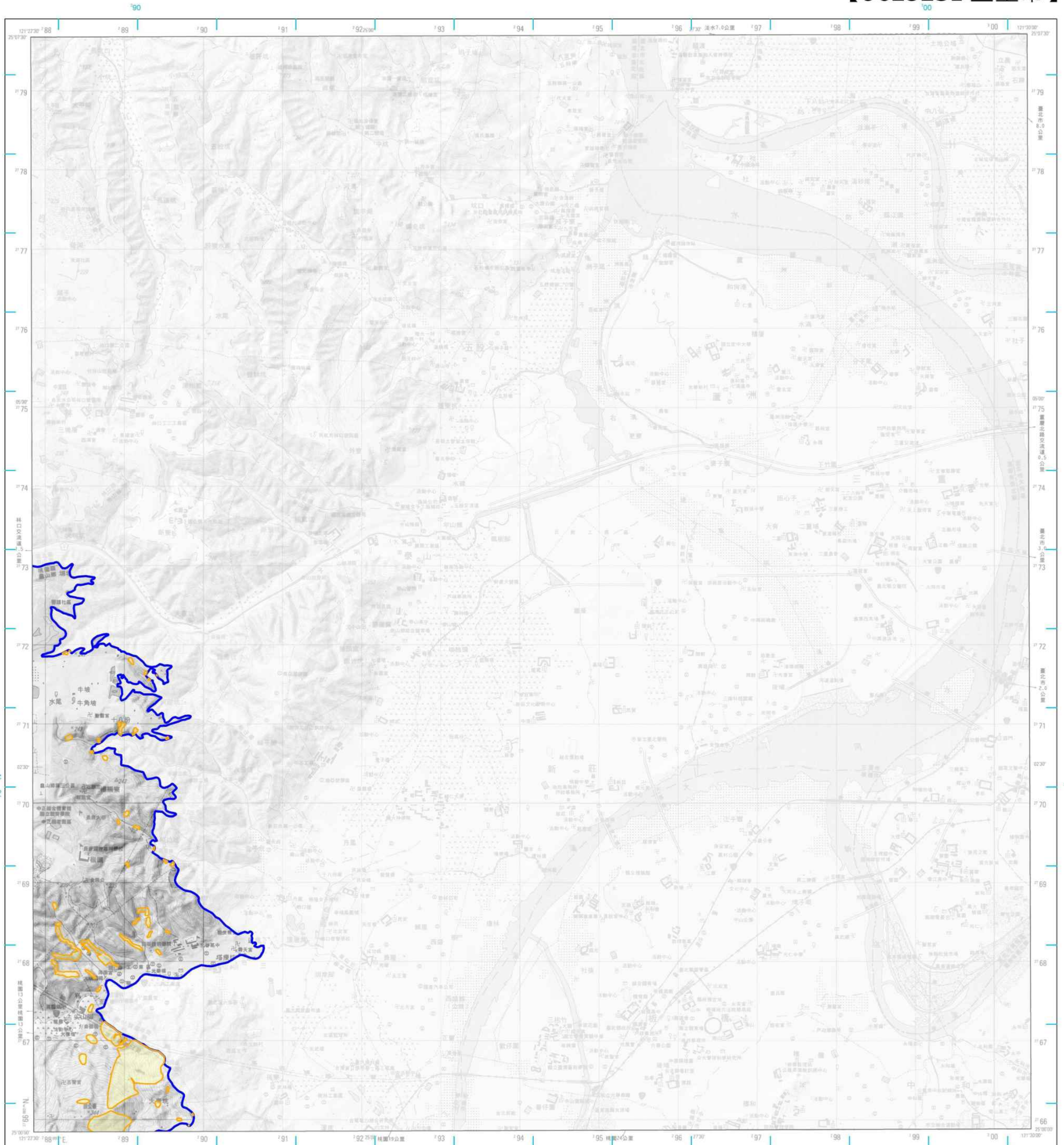




# 山崩與地滑地質敏感區範圍圖

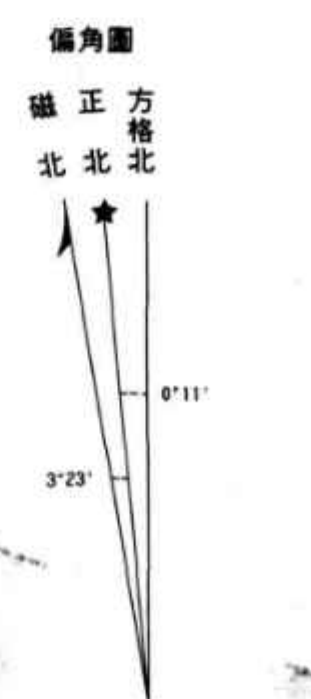
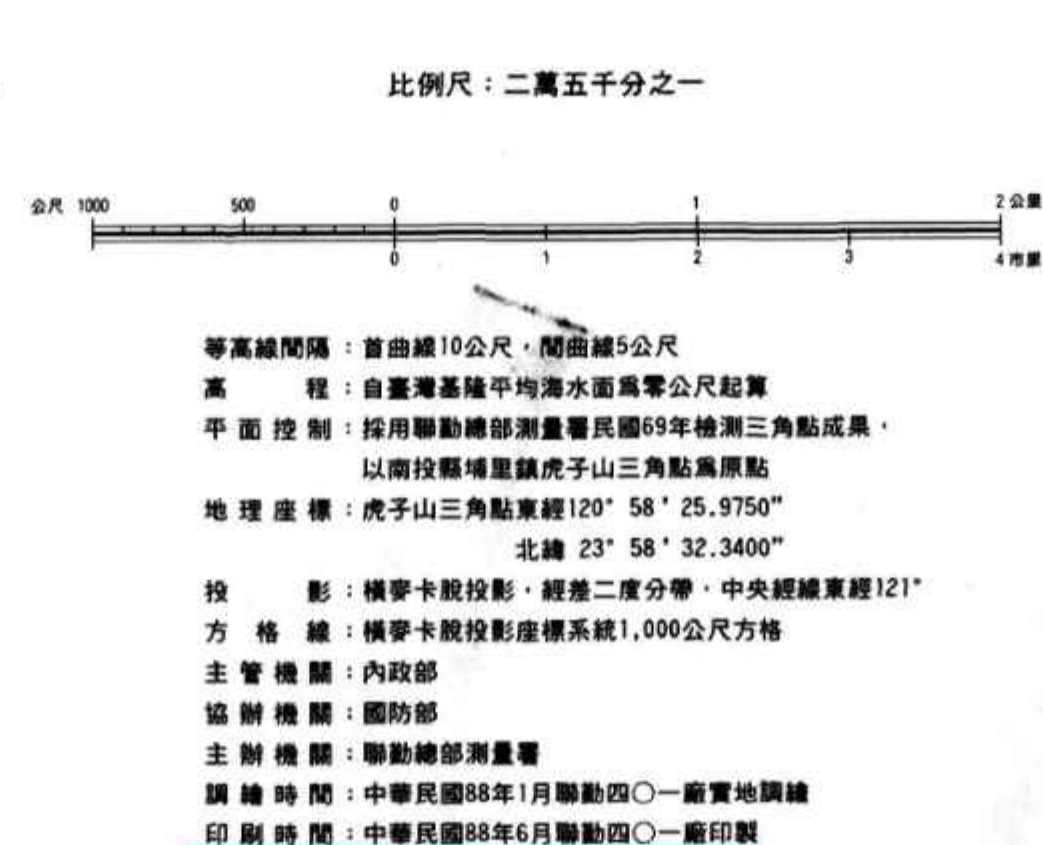
L0011桃園市

【96232SE 三重市】



底圖：臺灣地區二萬五千分之一地形圖(第三版)

地質敏感區劃定：經濟部



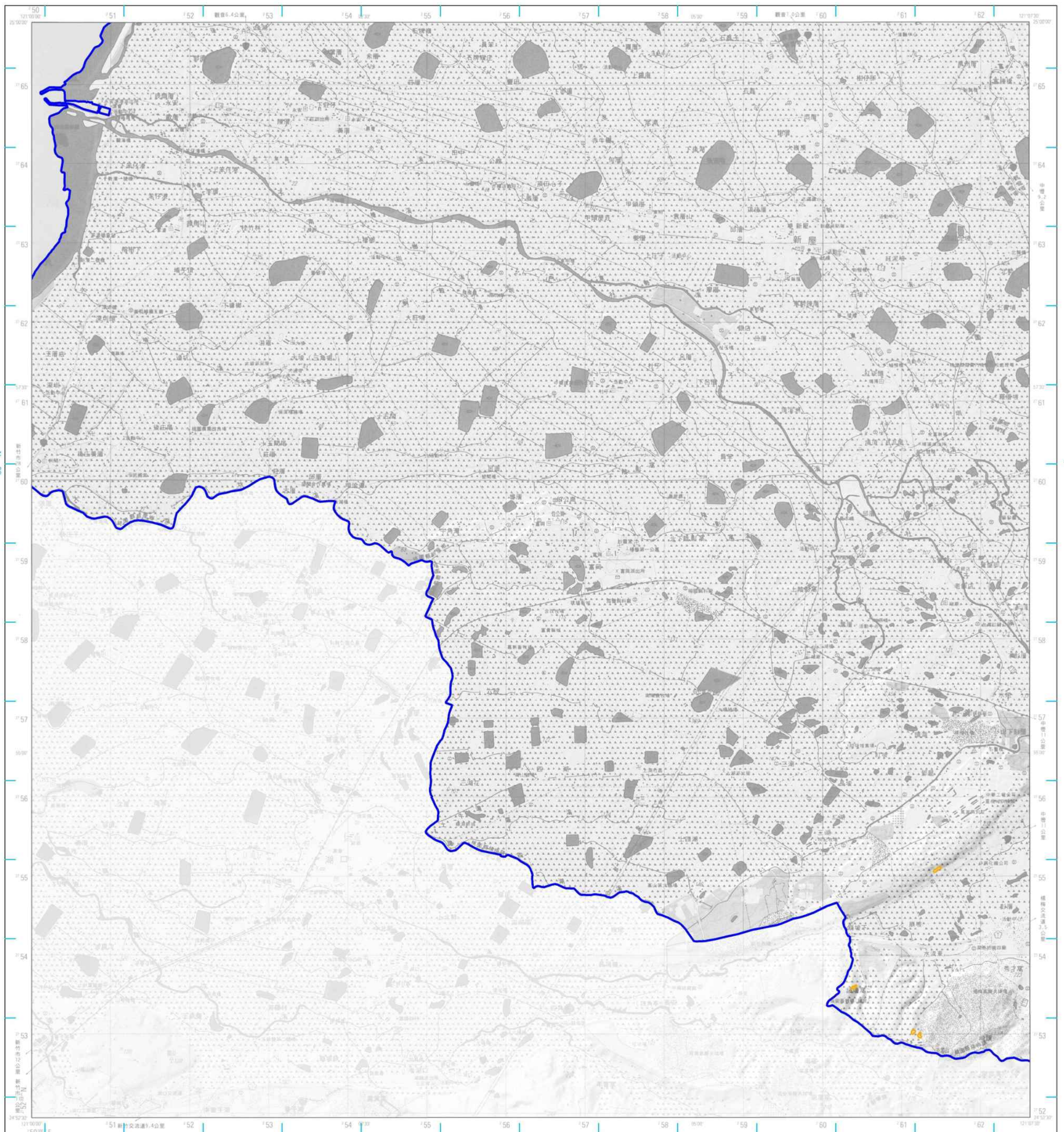
製圖年度：中華民國104年



# 山崩與地滑地質敏感區範圍圖

L0011桃園市

【96224NW 湖口】



**圖例**

- 本計畫書之適用範圍
- 山崩與地滑地質敏感區

底圖：臺灣地區二萬五千分之一地形圖(第三版)

地質敏感區劃定：經濟部

比例尺：二萬五千分之一

等高線間隔：首曲線10公尺，間曲線5公尺

高程：自臺灣基隆平均海面為零公尺計算

平面控制：採用聯勤總部測量署民國69年檢測三角點成果，以南投縣埔里鎮虎山三角點為原點

地理座標：虎山三角點東經120° 58' 25.9750" 北緯 23° 58' 32.3400"

投影：橫麥卡脫投影，經差二度分帶，中央經線東經121°

方格線：橫麥卡脫投影座標系統1,000公尺方格

主管機關：內政部

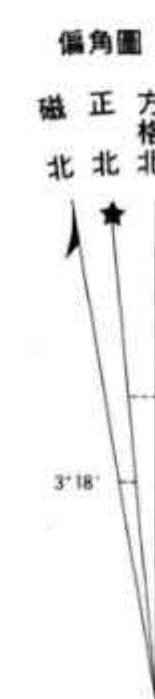
協辦機關：國防部

主辦機關：聯勤總部測量署

調繪時間：中華民國88年1月聯勤四〇一廠實地調繪

印刷時間：中華民國88年6月聯勤四〇一廠印製

方格線：藍色短線為TWD97系統1,000公尺方格



正北方向以圖幅中央經線為準，磁北方向係民國八十八年平均近似值，每年磁偏角移小於三十秒。



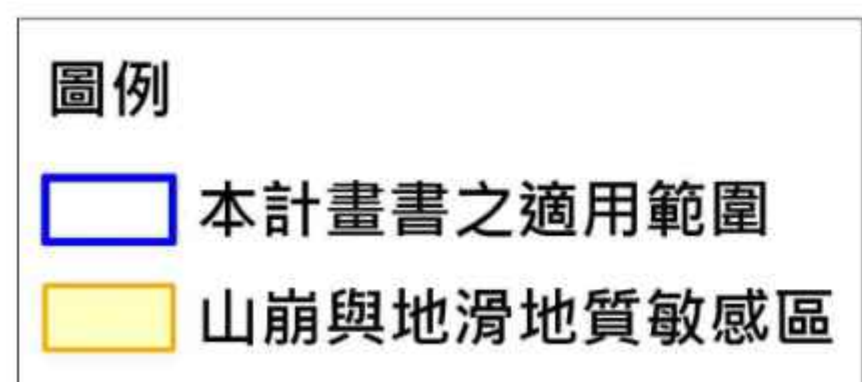
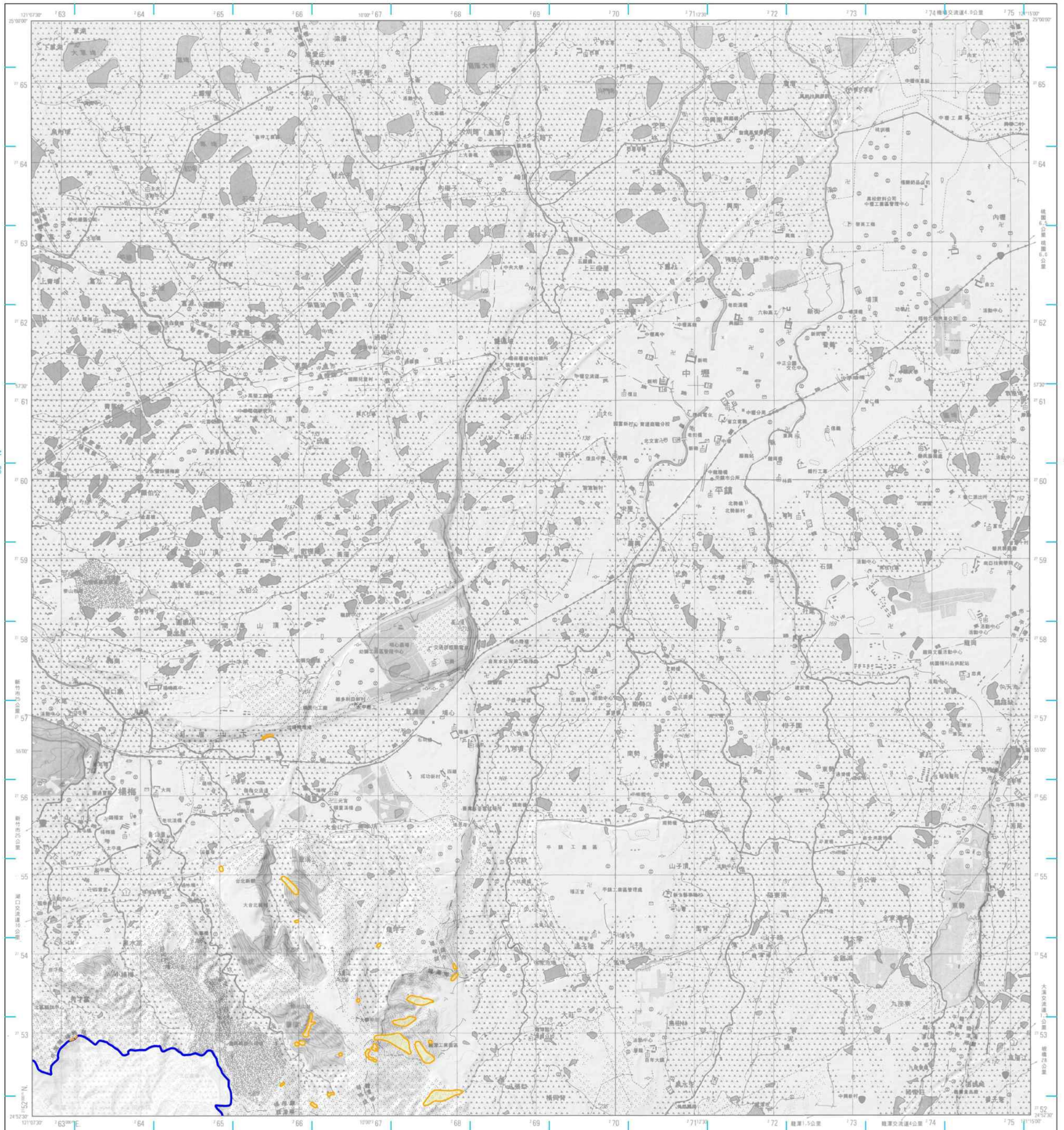
製圖年度：中華民國104年



# 山崩與地滑地質敏感區範圍圖

L0011桃園市

【96224NE 中壢】



底圖：臺灣地區二萬五千分之一地形圖(第三版)

地質敏感區劃定：經濟部

比例尺：二萬五千分之一

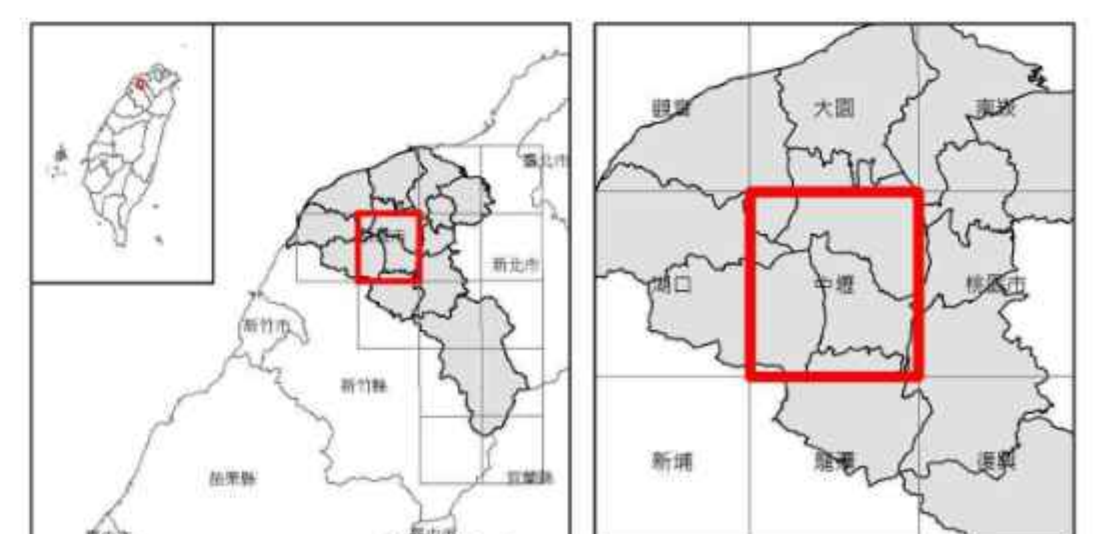


等高線間隔：首曲線10公尺，間曲線5公尺  
高程：自臺灣基準平均海面為零公尺起算  
平面控制：採用聯測總部測量署民國89年地測三角點成果，以南投縣埔里鎮虎仔山三角點為原點  
地理座標：虎仔山三角點東經120° 58' 25.9750" 北緯 23° 58' 32.3400"  
投影：橫麥卡脫投影，經差二度分帶，中央經線東經121°  
方格線：橫麥卡脫投影座標系統1,000公尺方格  
主管機關：內政部  
協辦機關：國防部  
主辦機關：聯測總部測量署  
編繪時間：中華民國88年1月聯測四〇一廠實地測繪  
印刷時間：中華民國88年6月聯測四〇一廠印刷  
方格線：藍色短線為TWD97系統1,000公尺方格

製圖年度：中華民國104年



正北方向以圖幅中央經線為準，圖北方向係民國八十八年平均近似值，每年磁偏角約小於三十秒。

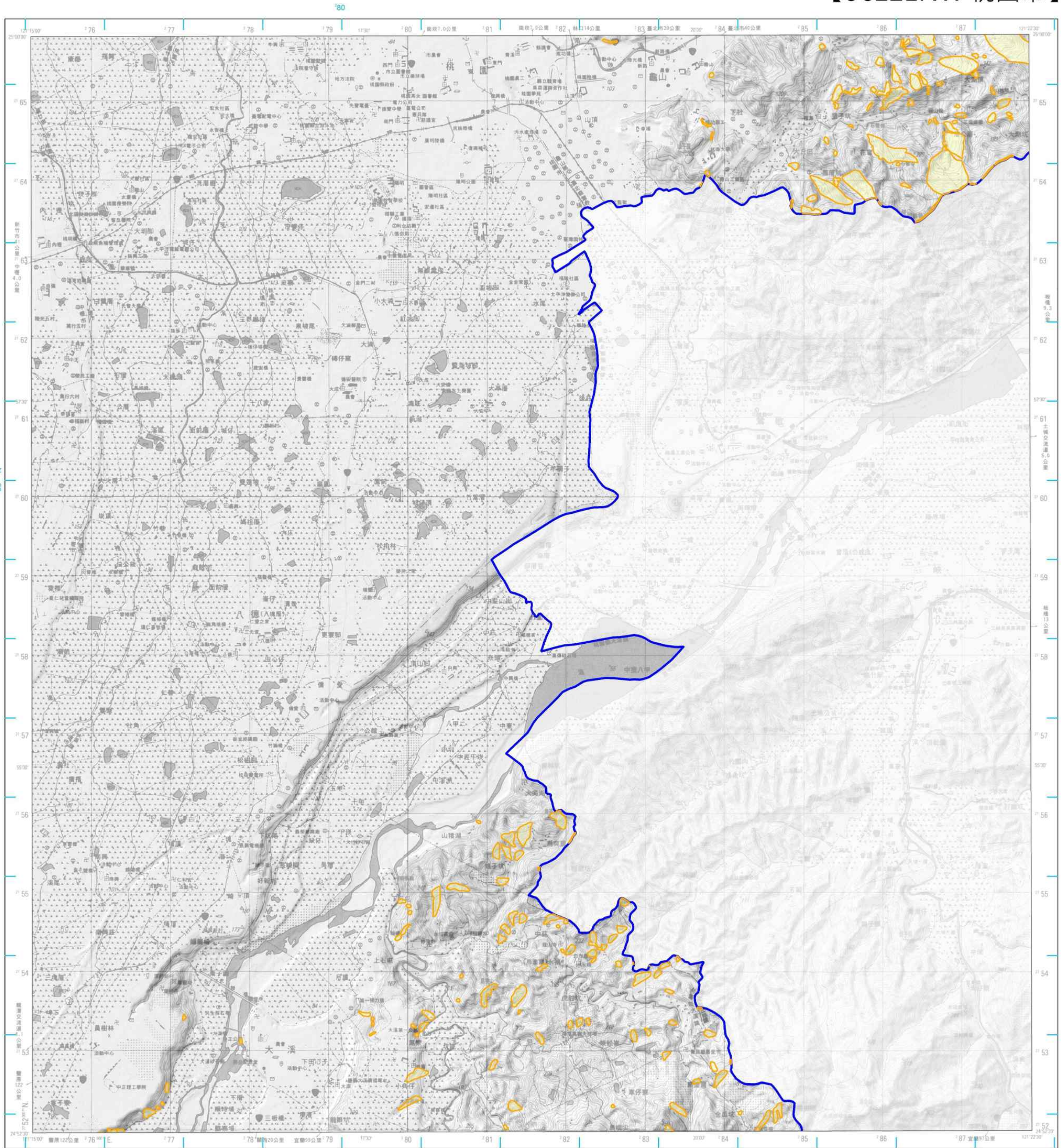




山崩與地滑地質敏感區範圍圖

L0011桃園市

【96221NW 桃園市】



**圖例**

- 本計畫書之適用範圍
- 山崩與地滑地質敏感區

底圖：臺灣地區二萬五千分之一地形圖(第三版)

地質敏感區劃定：經濟部

比例尺：二萬五千分之一

等高線間隔：首曲線10公尺，間曲線5公尺

高程：自臺灣基隆平均海面為零公尺起算

平面控制：採用聯勤總部測量署民國69年檢測三角點成果，以南投縣埔里鎮虎仔山三角點為原點

地理座標：虎仔山三角點東經120° 58' 25.9750" 北緯 23° 58' 32.3400"

投影：橫麥卡脫投影，經差二度分帶，中央經線東經121°

方格線：橫麥卡脫投影座標系統1,000公尺方格

主管機關：內政部

協辦機關：國防部

主辦機關：聯勤總部測量署

編繪時間：中華民國88年1月聯勤四〇一廠實地調繪

印刷時間：中華民國88年6月聯勤四〇一廠印刷

方格線：藍色短線為TWD97系統1,000公尺方格

製圖年度：中華民國104年

偏角圖

磁正 方格北

北北北

0°01'

3°11'

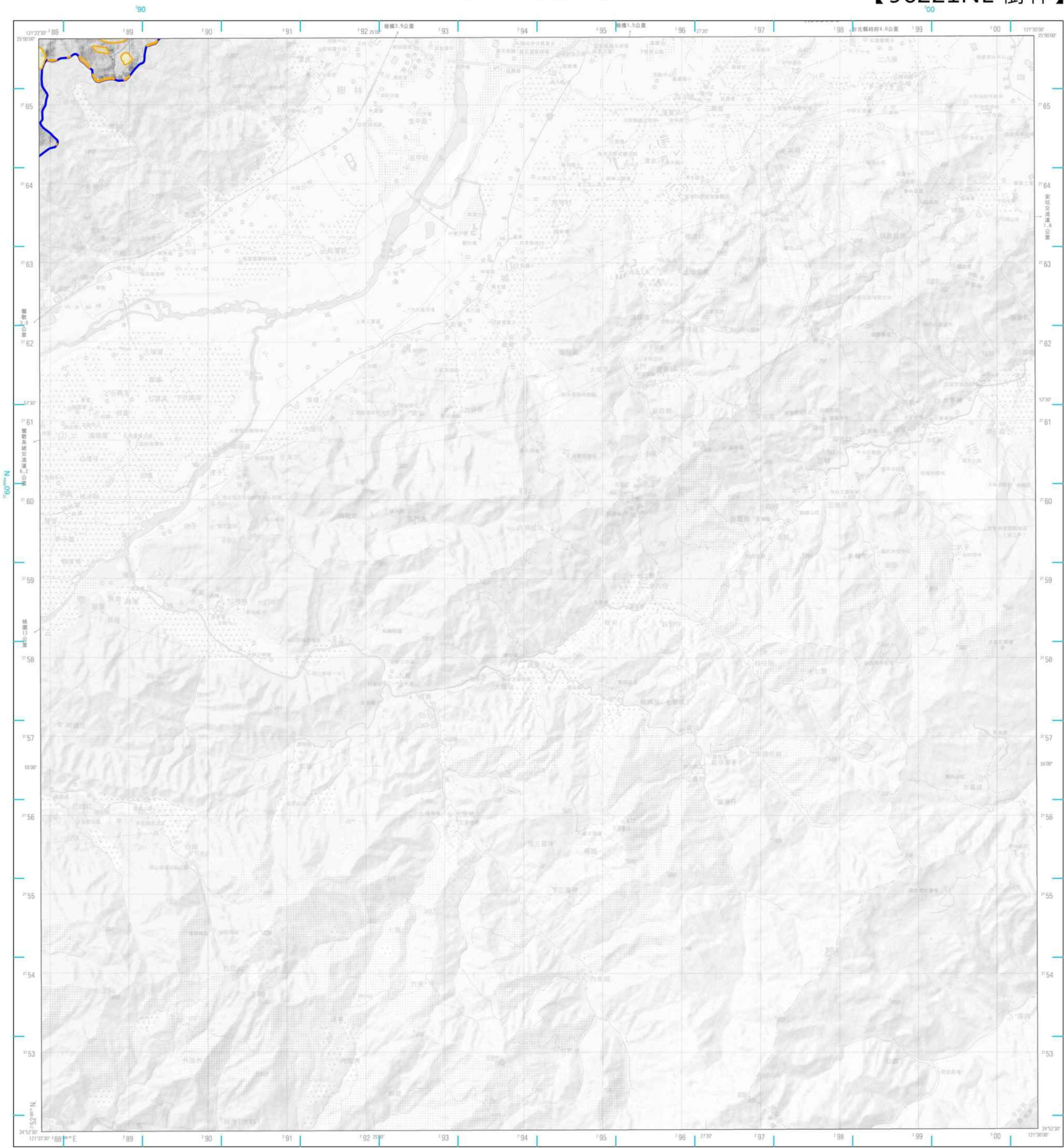
正北方向以圖幅中央經線為準，磁北方向係民國八十八年平均磁偏角，每年磁偏角移小於三十秒。



山崩與地滑地質敏感區範圍圖

L0011桃園市

【96221NE 樹林】



圖例

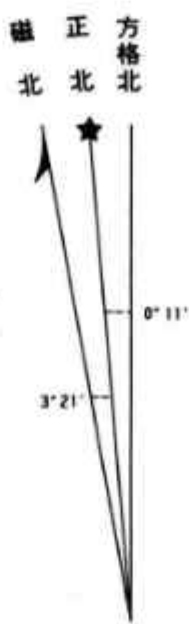
- 本計畫書之適用範圍
- 山崩與地滑地質敏感區

比例尺：二萬五千分之一

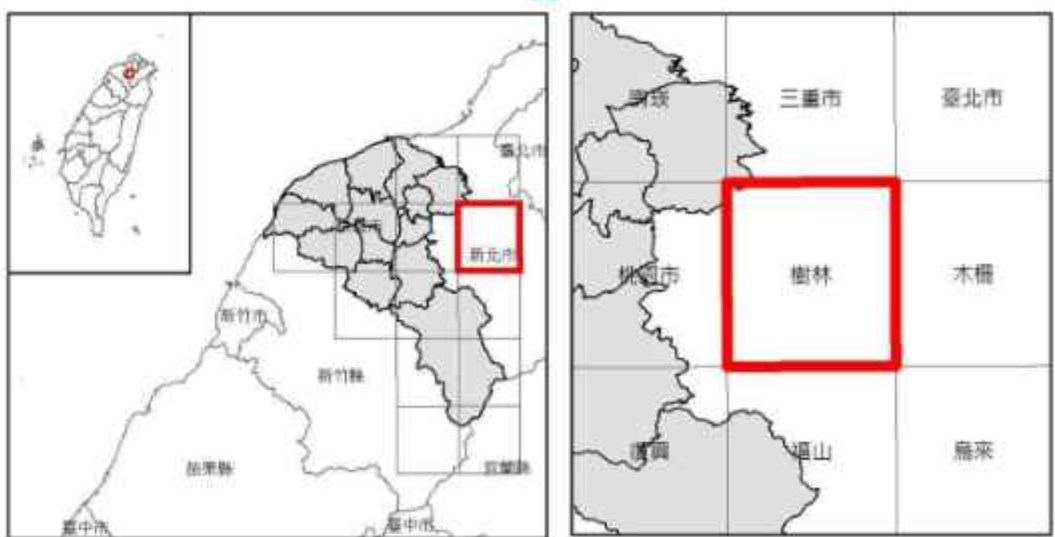


等高線間隔：首曲線10公尺、間曲線5公尺  
高 程：自臺灣基隆平均海面為零公尺計算  
平面 控 制：採用聯勤總部測量署民國69年檢測三角點成果，  
以南投縣埔里鎮虎子山三角點為原點  
地 理 座 標：虎子山三角點東經120° 58' 25.9750"  
北緯 23° 58' 32.3400"  
投 影：橫麥卡脫投影，經差二度分帶，中央經線東經121°  
方 格 線：橫麥卡脫投影座標系統1,000公尺方格  
主 管 機 關：內政部  
協 辦 機 關：國防部  
主 辦 機 關：聯勤總部測量署  
編 繪 時 間：中華民國88年1月聯勤四〇一廠實地調繪  
印 刷 時 間：中華民國88年6月聯勤四〇一廠印製  
方 格 線：藍色短線為TWD97系統1,000公尺方格

偏角圖



正北方向以圖幅中央經線為準，  
北方係指民國八十八年平均磁偏角，  
每年磁偏角西移小於三十秒。



底圖：臺灣地區二萬五千分之一地形圖(第三版)

地質敏感區劃定：經濟部

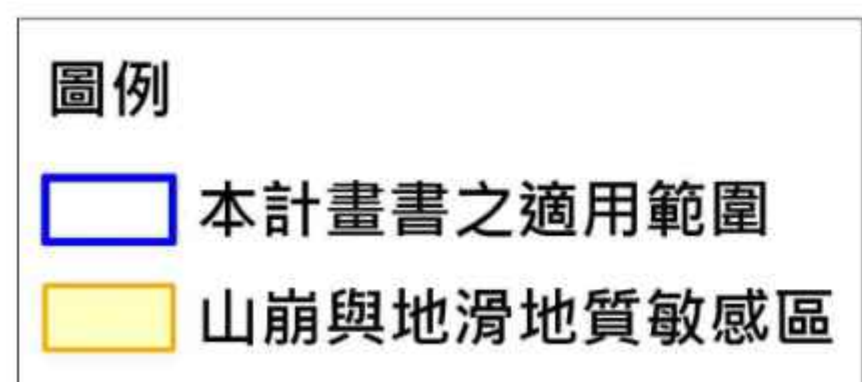
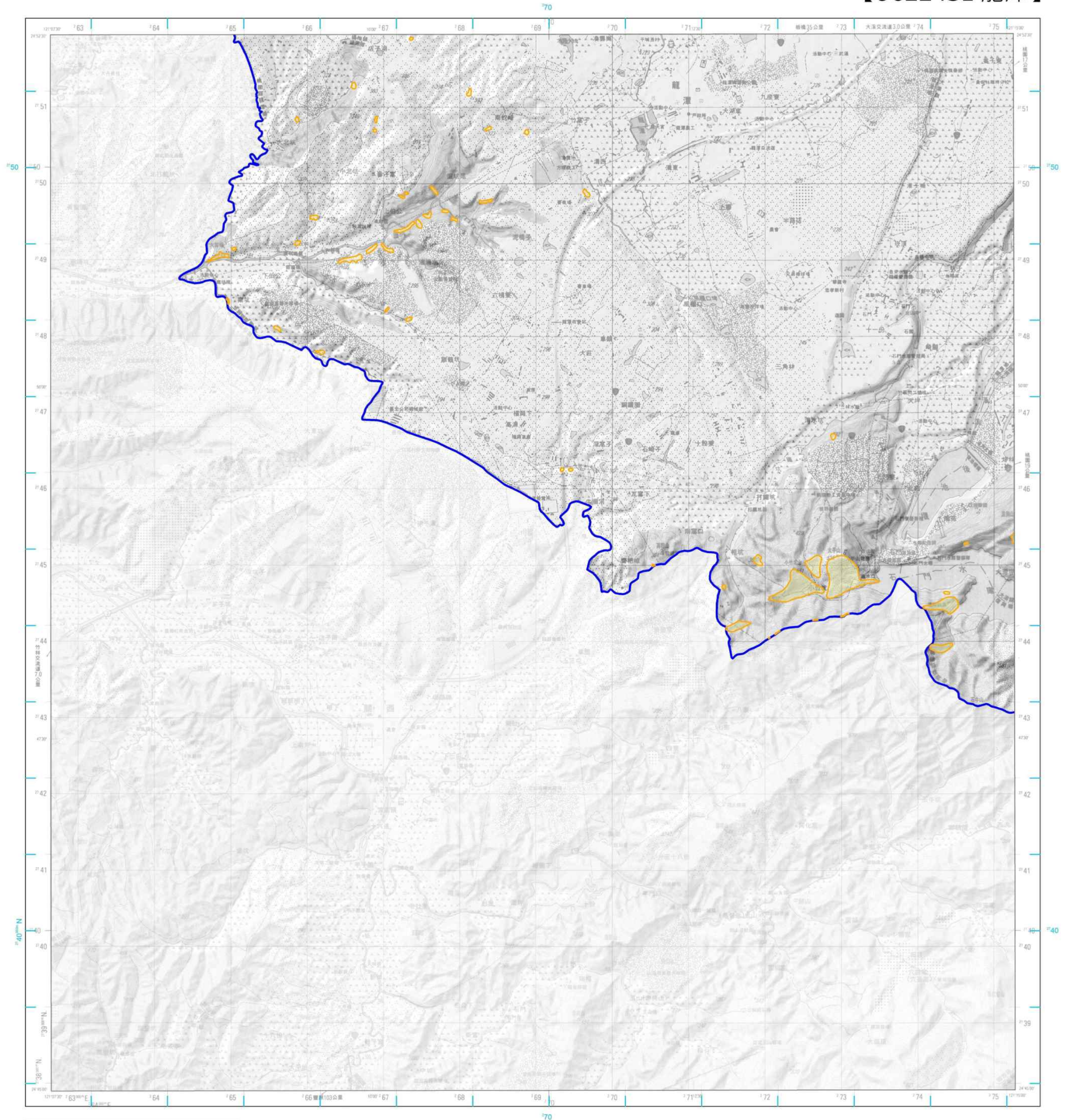
製圖年度：中華民國104年



# 山崩與地滑地質敏感區範圍圖

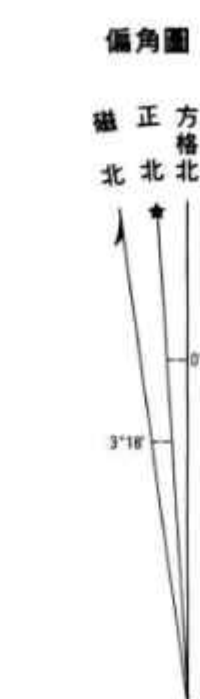
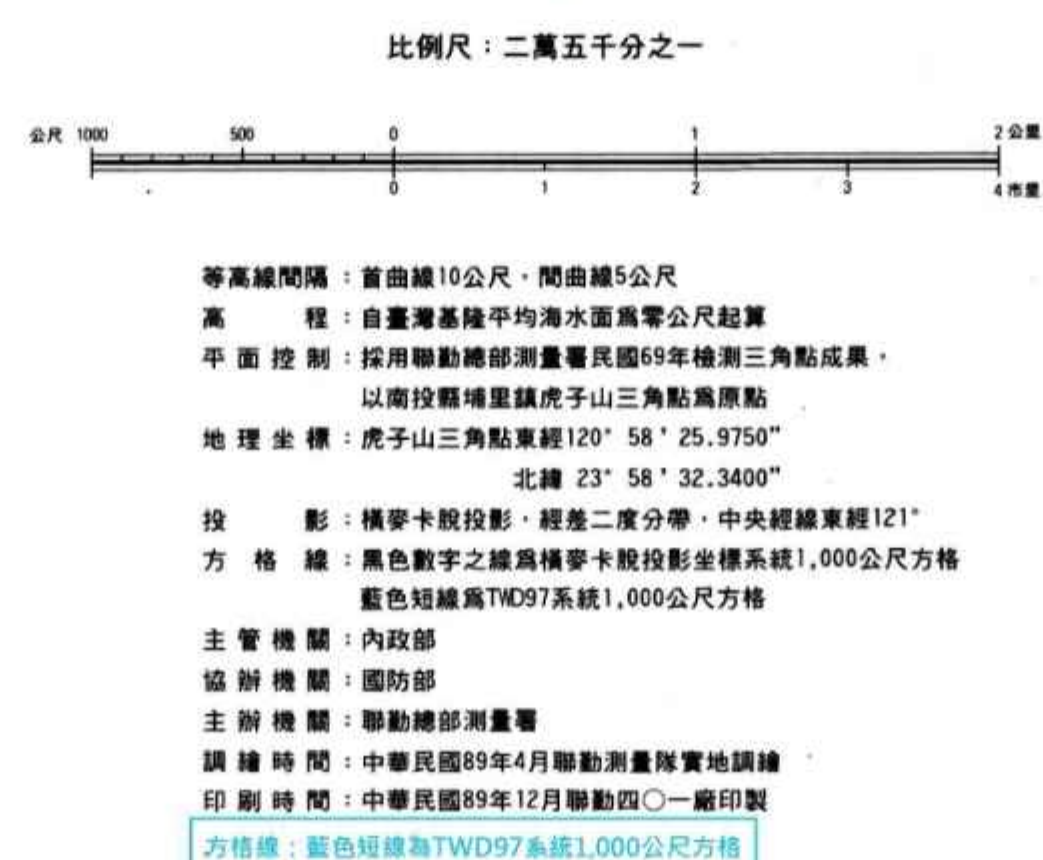
L0011桃園市

【96224SE 龍潭】

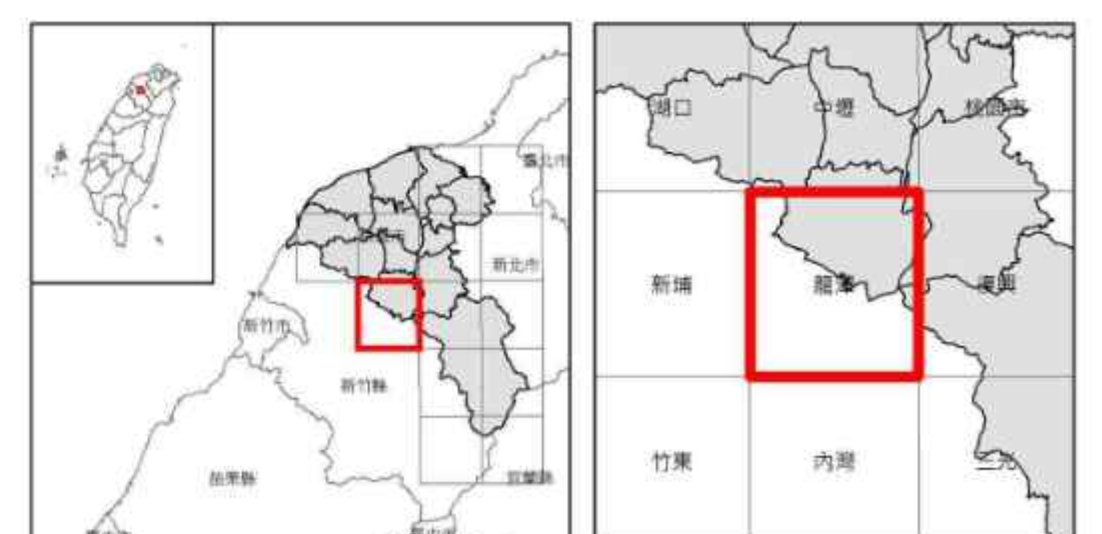


底圖：臺灣地區二萬五千分之一地形圖(第三版)

地質敏感區劃定：經濟部



正北方向以圖幅中央經線為準，磁北方向係民國八十九年平均近似值，每年磁偏角約25秒。



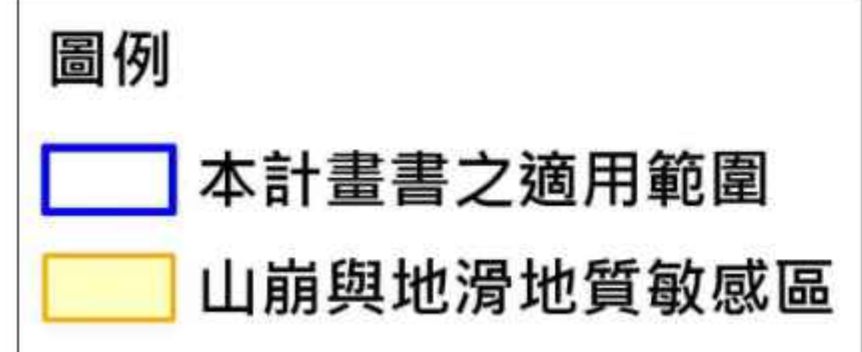
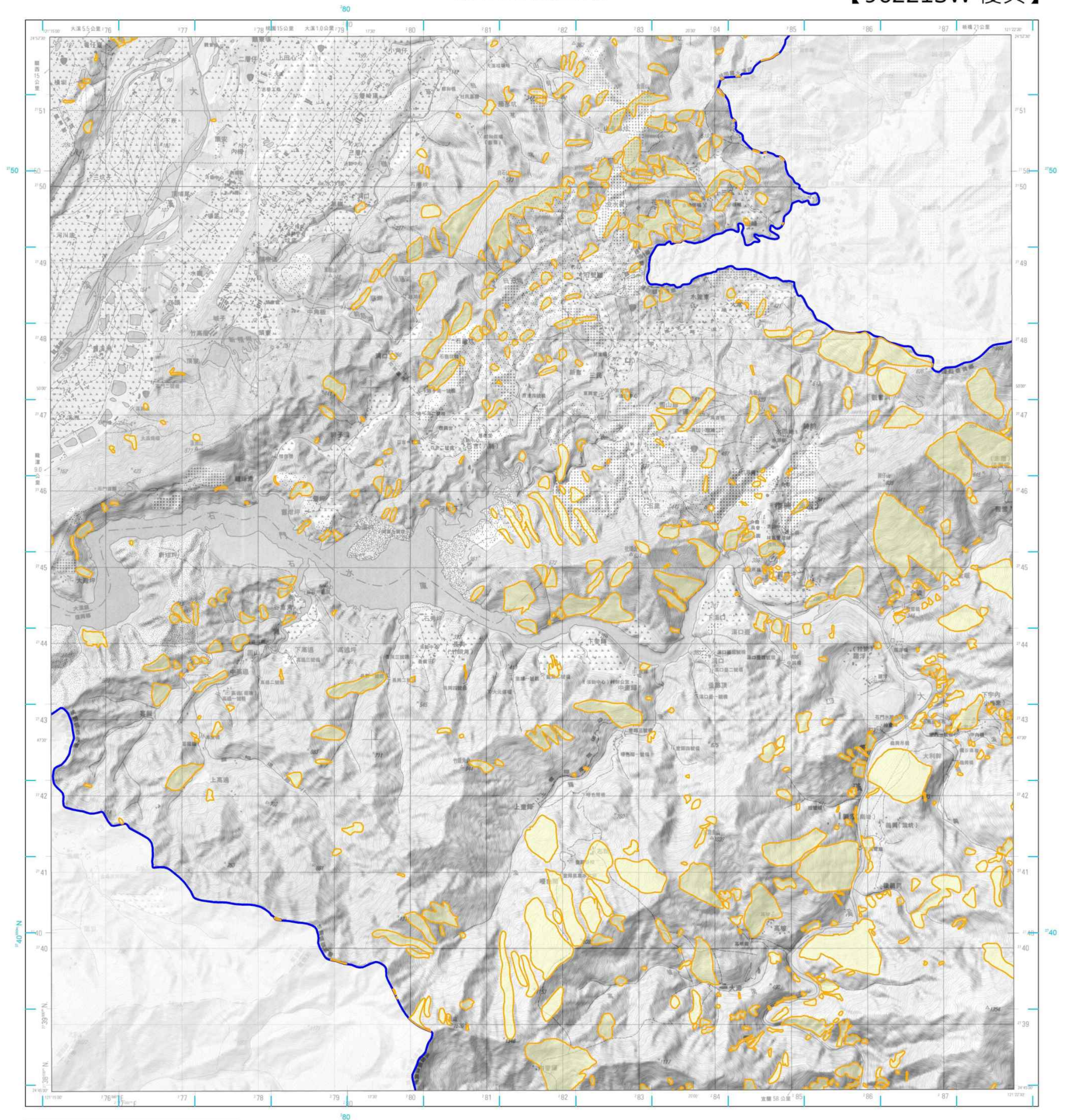
製圖年度：中華民國104年



# 山崩與地滑地質敏感區範圍圖

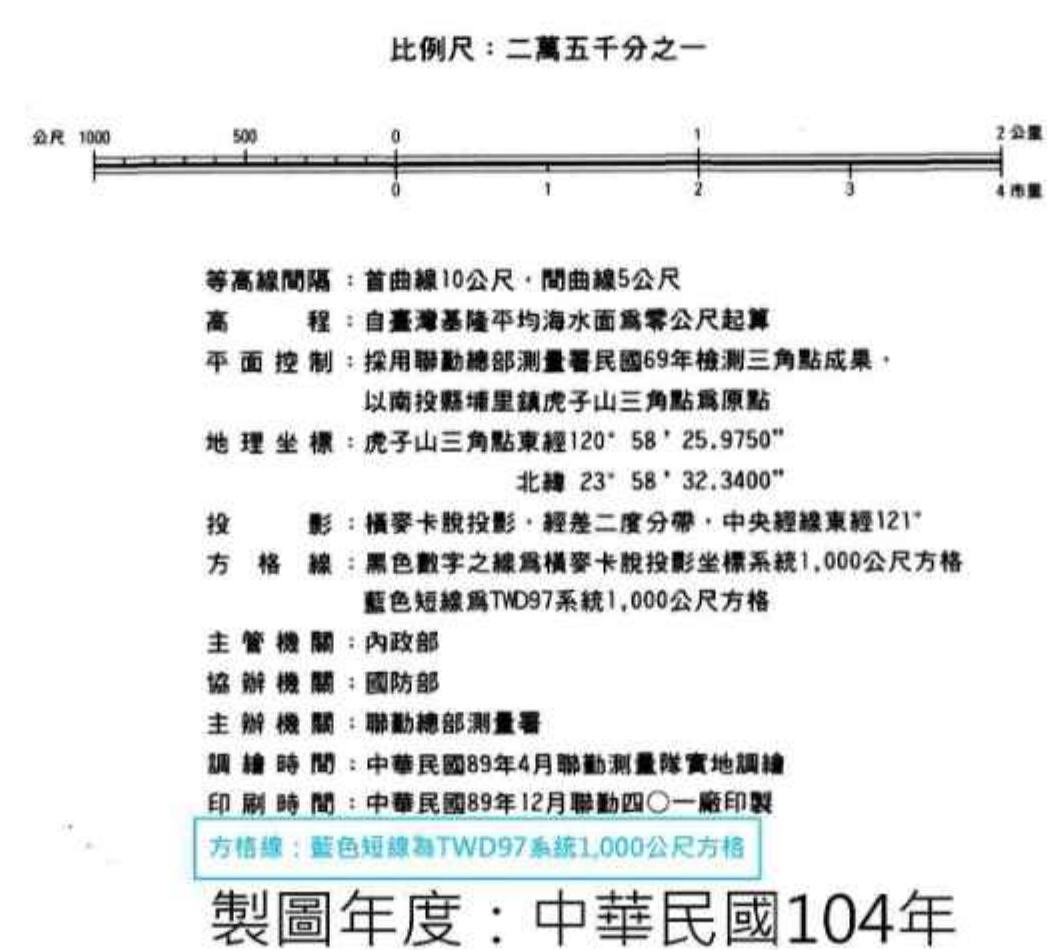
L0011桃園市

【96221SW 復興】



底圖：臺灣地區二萬五千分之一地形圖(第三版)

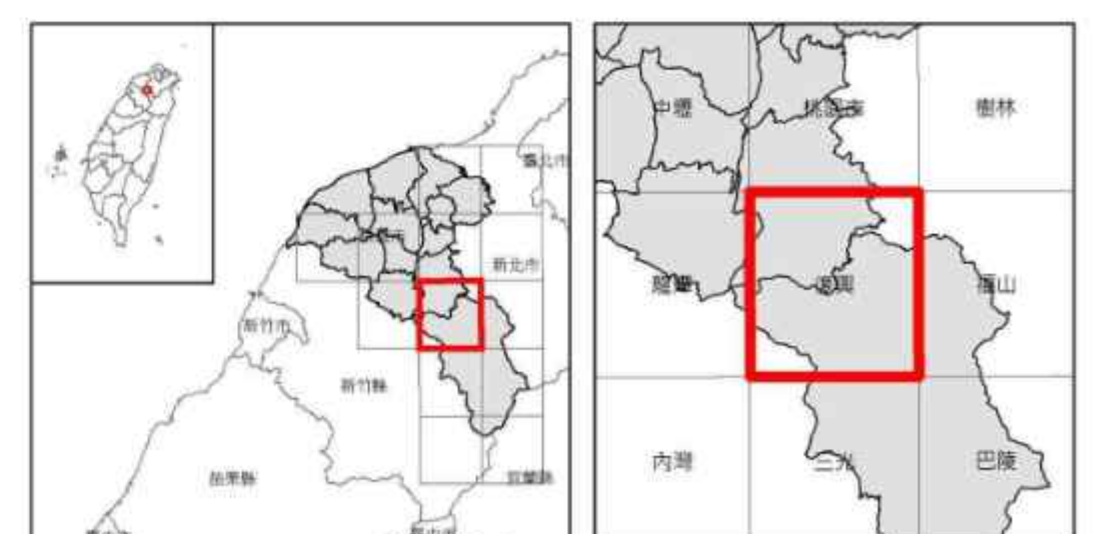
地質敏感區劃定：經濟部



偏角圖



正北方向以圖幅中央經線為準，磁北方向係民國八十九年平均磁偏角，每年磁偏角約26秒。

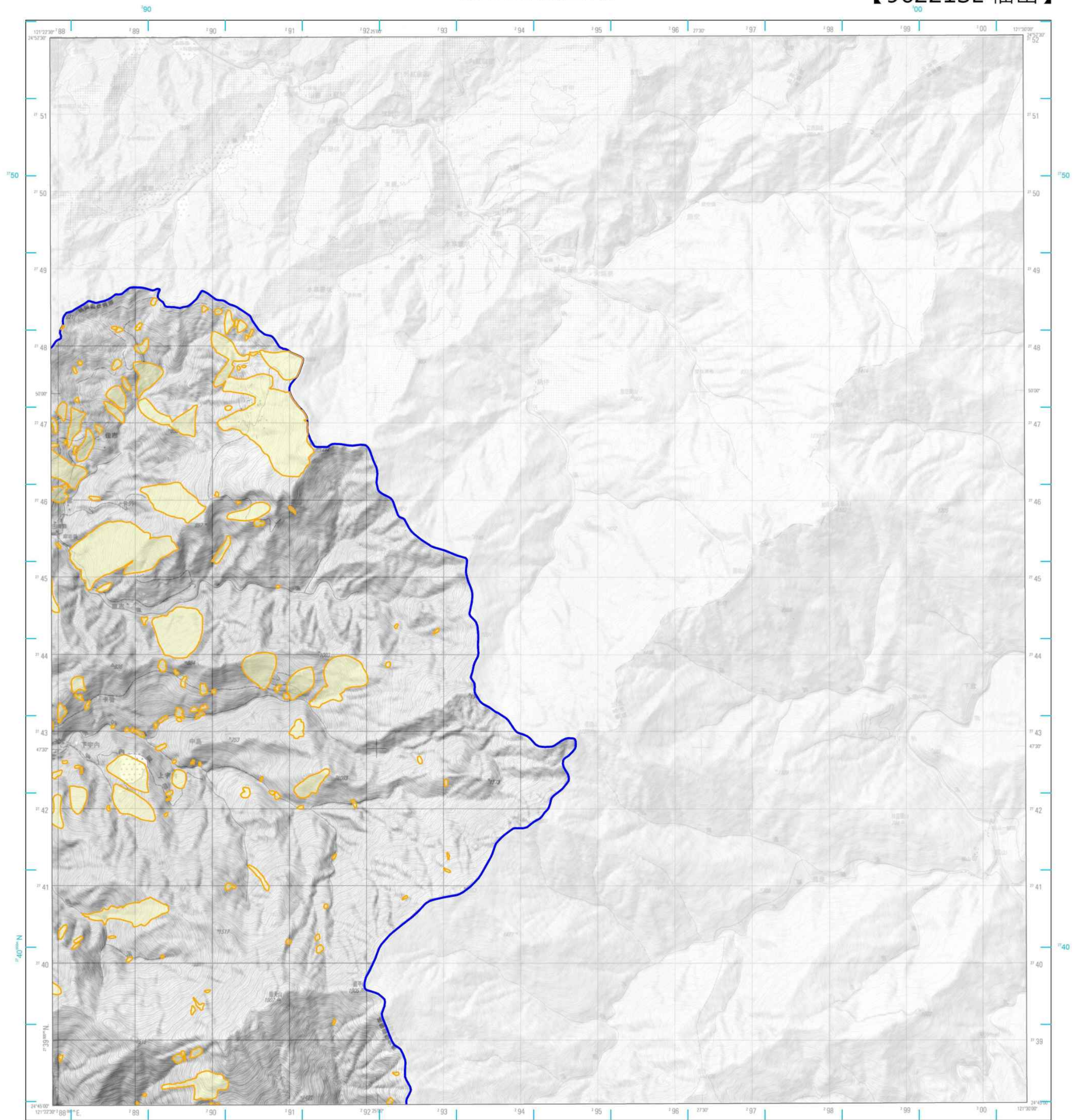




# 山崩與地滑地質敏感區範圍圖

L0011桃園市

【96221SE 福山】



## 圖例

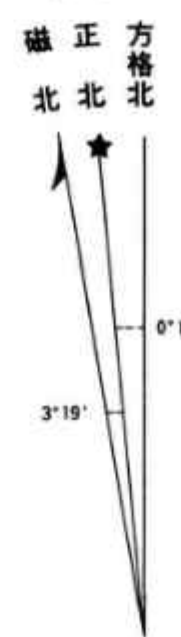
- 本計畫書之適用範圍
- 山崩與地滑地質敏感區

比例尺：二萬五千分之一

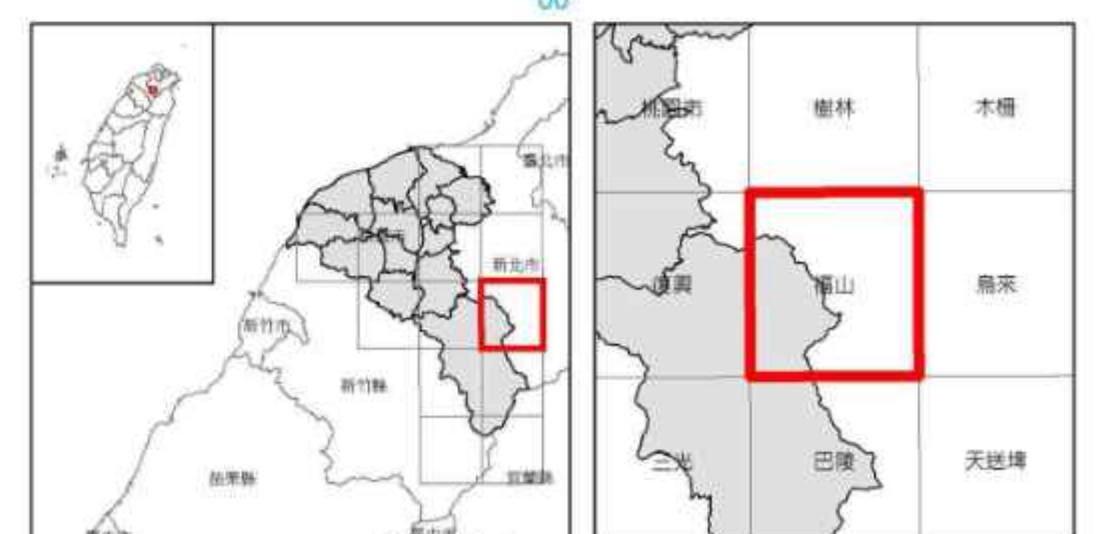


等高線間隔：首曲線10公尺，間曲線5公尺  
高程：自臺灣基隆平均海面為零公尺起算  
平面控制：採用聯勤總部測量署民國69年檢測三角點成果，以南投縣埔里鎮虎仔山三角點為原點  
地理座標：虎仔山三角點東經120° 58' 25.9750" 北緯 23° 58' 32.3400"  
投影：橫麥卡脫投影，經差二度分帶，中央經線東經121°  
方格線：橫麥卡脫投影座標系統1,000公尺方格  
主管機關：內政部  
協辦機關：國防部  
主辦機關：聯勤總部測量署  
調繪時間：中華民國88年1月聯勤四〇一廠實地調繪  
印刷時間：中華民國88年6月聯勤四〇一廠印刷  
方格線：藍色短線為TWD97系統1,000公尺方格

## 偏角圖



正北方向以圖幅中央經線為準，磁北方向係民國八十八年平均近似值，每年磁變西移小於三十秒。



底圖：臺灣地區二萬五千分之一地形圖(第三版)

地質敏感區劃定：經濟部

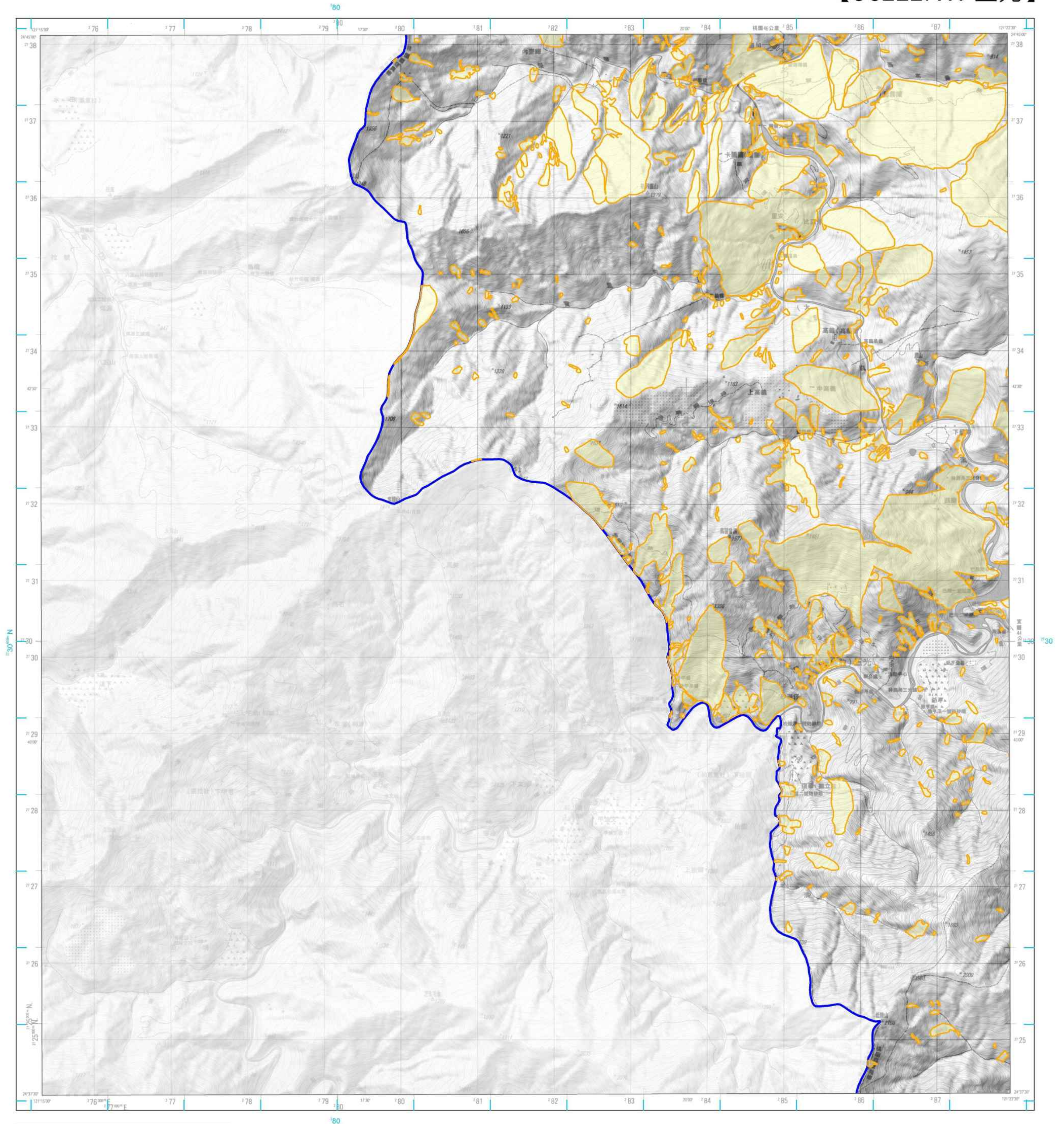
製圖年度：中華民國104年



# 山崩與地滑地質敏感區範圍圖

L0011桃園市

【96222NW 三光】



## 圖例

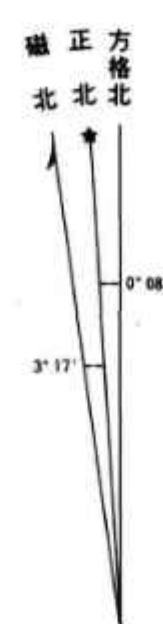
- 本計畫書之適用範圍
- 山崩與地滑地質敏感區

比例尺：二萬五千分之一

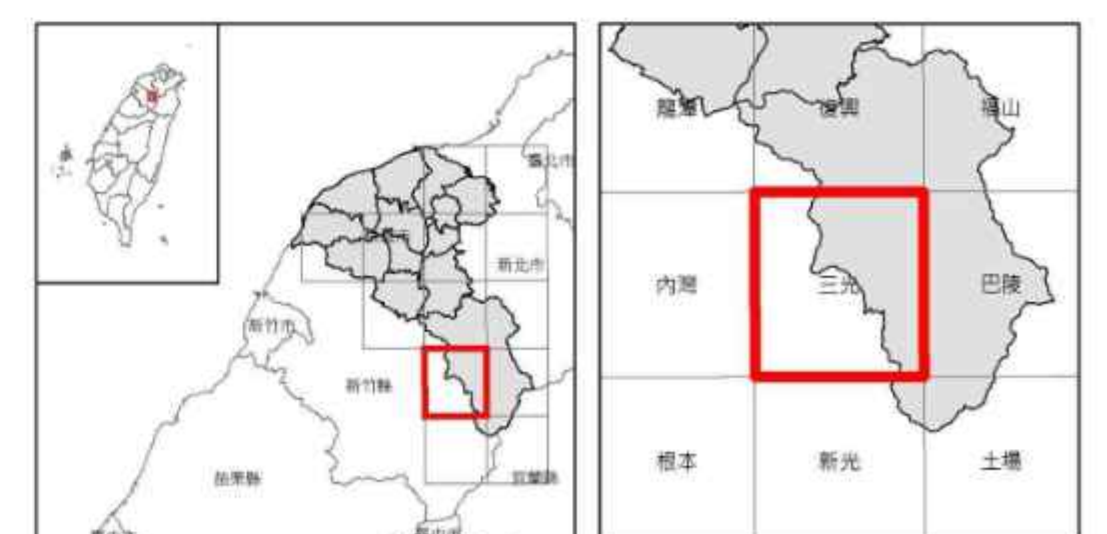


等高線間隔：首曲線10公尺，間曲線5公尺  
高 程：自臺灣基隆平均海面為零公尺起算  
平 面 控 制：採用聯動總部測量局民國69年檢測三角點成果，  
以南投電塔埔里鎮虎子山三角點為原點  
地 理 坐 標：虎子山三角點東經120° 58' 25.9750"  
北緯 23° 58' 32.3400"  
投 影：橫麥卡脫投影，經差二度分帶，中央經線東經121°  
方 格 線：黑色數字之縱為橫麥卡脫投影坐標系統1,000公尺方格  
藍色短線為TWD97系統1,000公尺方格  
主 管 機 關：內政部  
協 辦 機 關：國防部  
主 辦 機 關：聯動總部測量局  
調 繪 時 間：中華民國89年4月聯動測量隊實地調繪  
印 刷 時 間：中華民國89年12月聯動四〇一廠印製  
方 格 線：藍色短線為TWD97系統1,000公尺方格

## 偏角圖



正北方向以圖幅中央經線為準，圖  
北方向係民國八十九年平均近似值  
，每年磁變西移約26秒。



底圖：臺灣地區二萬五千分之一地形圖(第三版)

地質敏感區劃定：經濟部

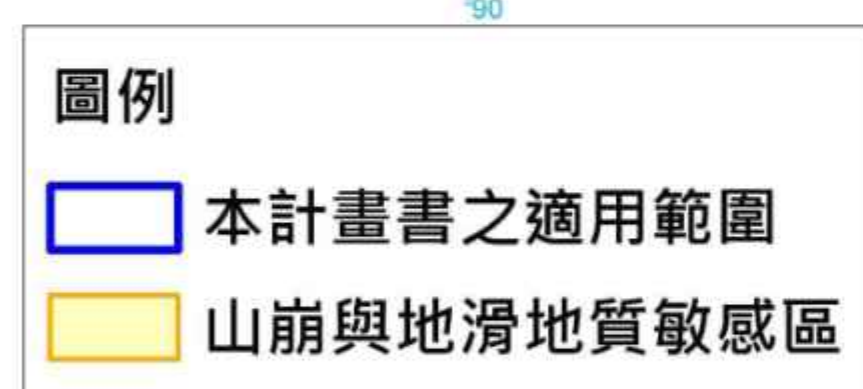
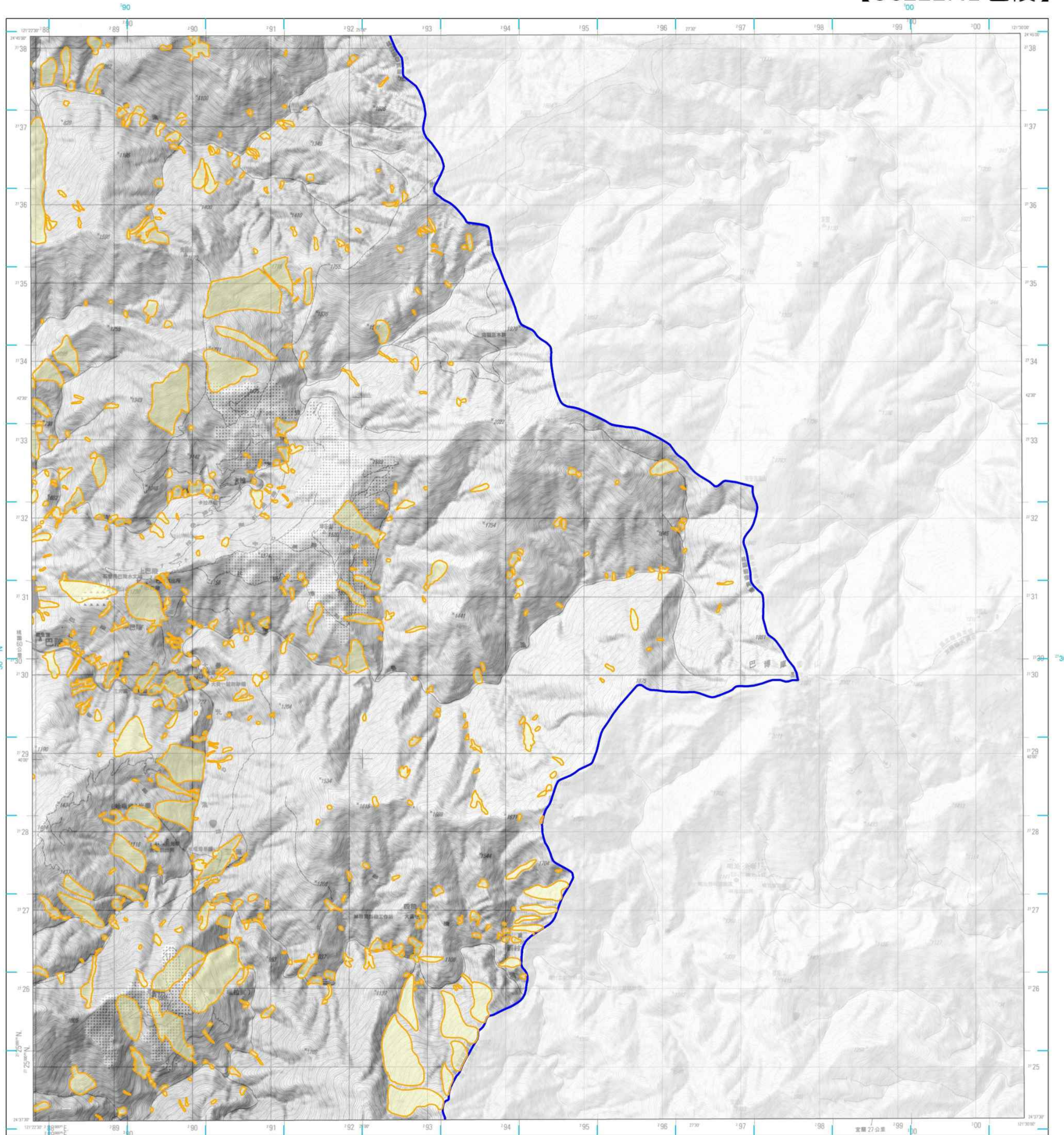
製圖年度：中華民國104年



# 山崩與地滑地質敏感區範圍圖

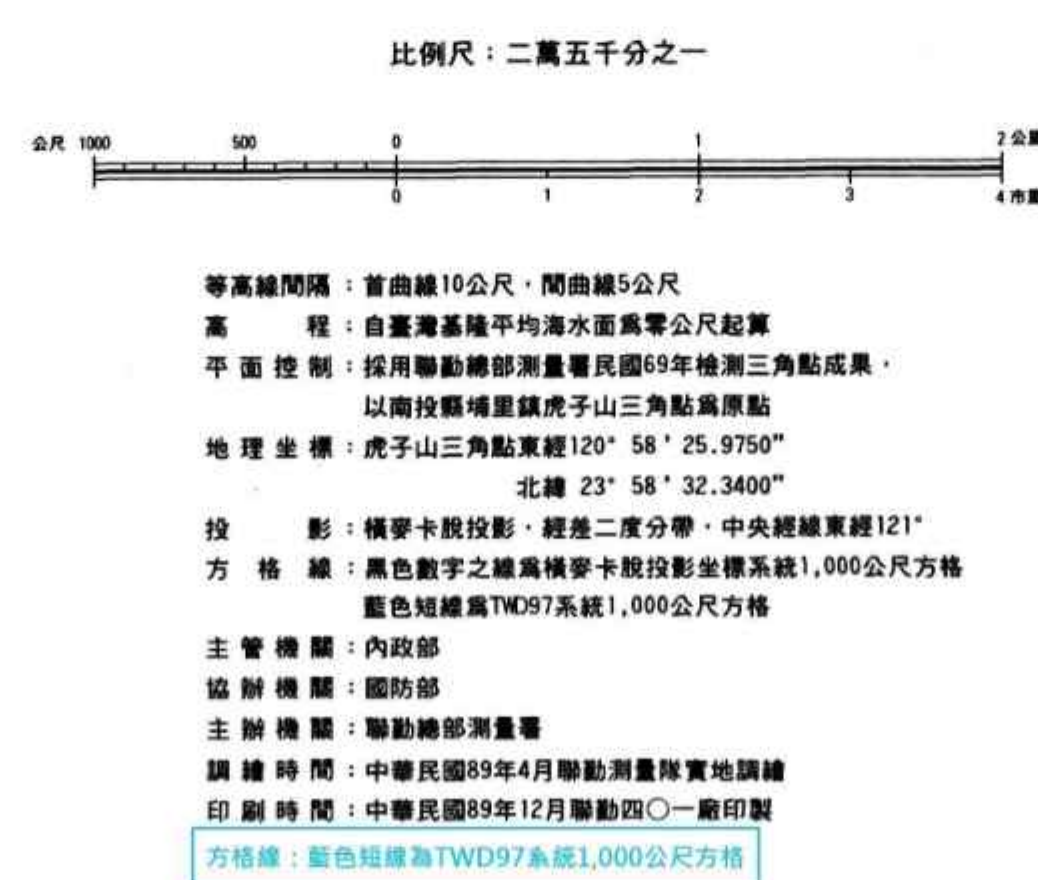
L0011桃園市

【96222NE 巴陵】

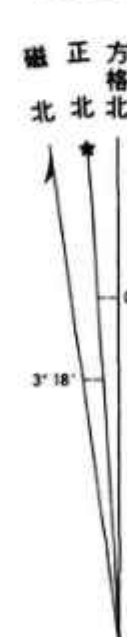


底圖：臺灣地區二萬五千分之一地形圖(第三版)

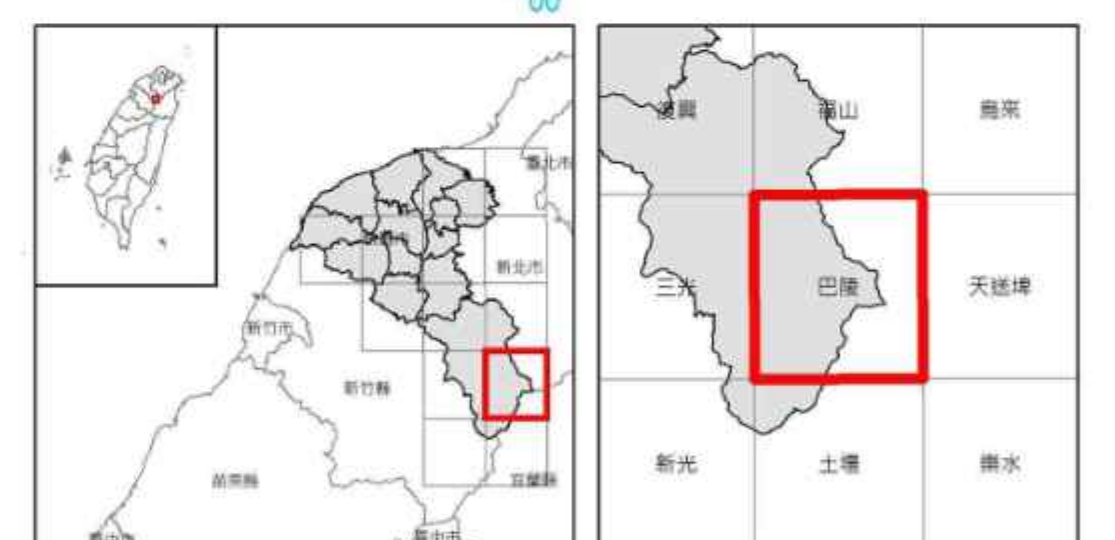
地質敏感區劃定：經濟部



偏角圖



正北方向以圖幅中央經線為準，磁北方向係民國八十九年平均近似值，每年磁偏西移約27秒。



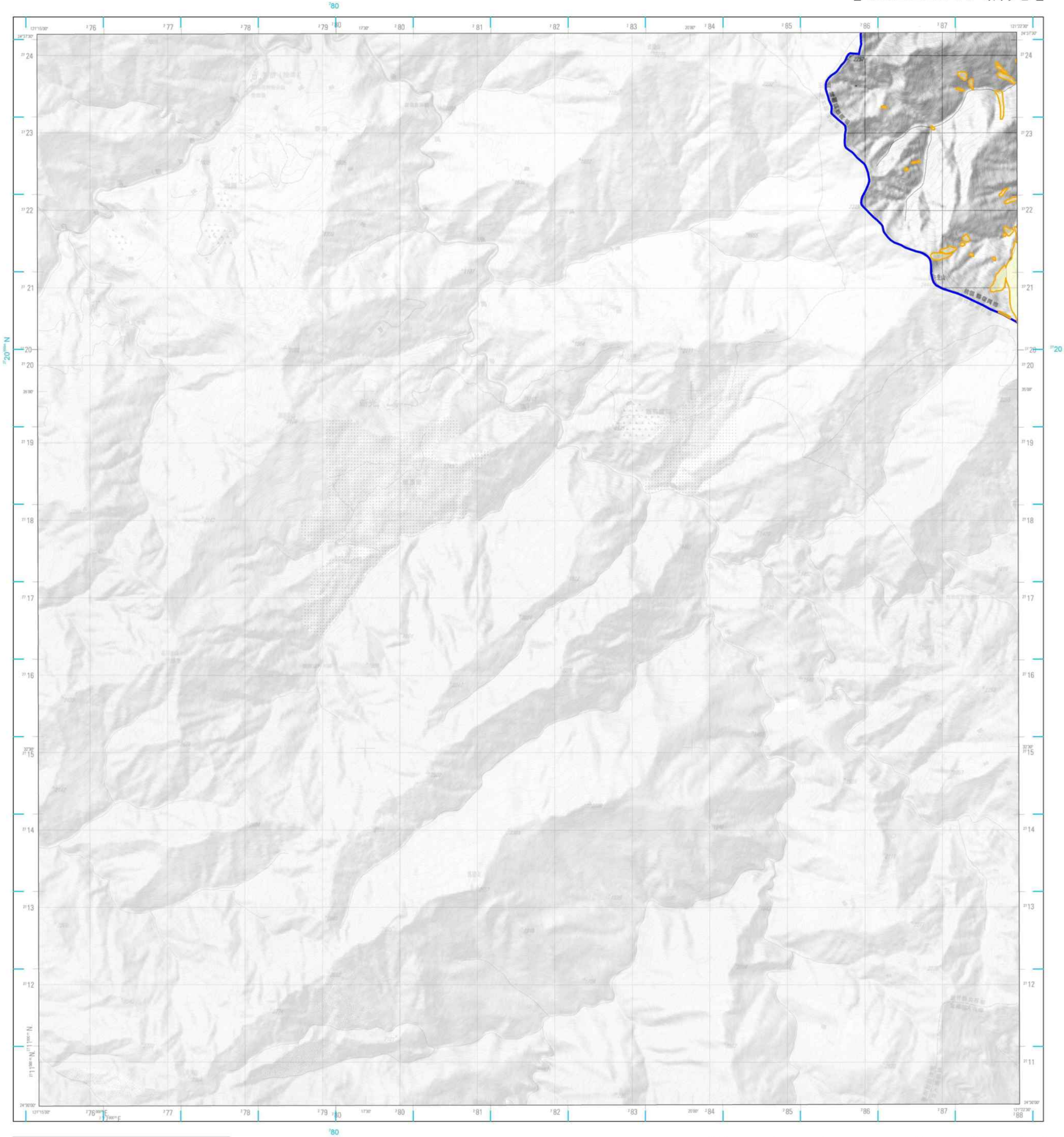
製圖年度：中華民國104年



山崩與地滑地質敏感區範圍圖

L0011桃園市

【96222SW 新光】



**圖例**

  本計畫書之適用範圍

  山崩與地滑地質敏感區

底圖：臺灣地區二萬五千分之一地形圖(第三版)

地質敏感區劃定：經濟部

比例尺：二萬五千分之一

公尺 1000 500 0 1 2 3 4 公里

等高線間隔：首曲線10公尺，間曲線5公尺  
高 程：自臺灣基隆平均海面為零公尺起算  
平 面 控 制：採用聯動總部測量署民國69年檢測三角點成果，以南投縣埔里鎮虎子山三角點為原點  
地 理 坐 標：虎子山三角點東經120° 58' 25.9750" 北緯 23° 58' 32.3400"  
投 影：橫麥卡脫投影，經緯二度分帶，中央經線東經121°  
方 格 線：黑色數字之縱為橫麥卡脫投影坐標系統1,000公尺方格 藍色短線為TWD97系統1,000公尺方格  
主 管 機 關：內政部  
協 辦 機 關：國防部  
主 辦 機 關：聯動總部測量署  
調 繪 時 間：中華民國89年4月聯動測量隊實地調繪  
印 刷 時 間：中華民國89年12月聯動四〇一廠印製  
方 格 線：藍色短線為TWD97系統1,000公尺方格

偏角圖

磁 正 方 格 北 北 北

3°15'

正北方向以國幅中央經線為準，磁北方向係民國八十九年平均近似值，每年磁變西移約27秒。



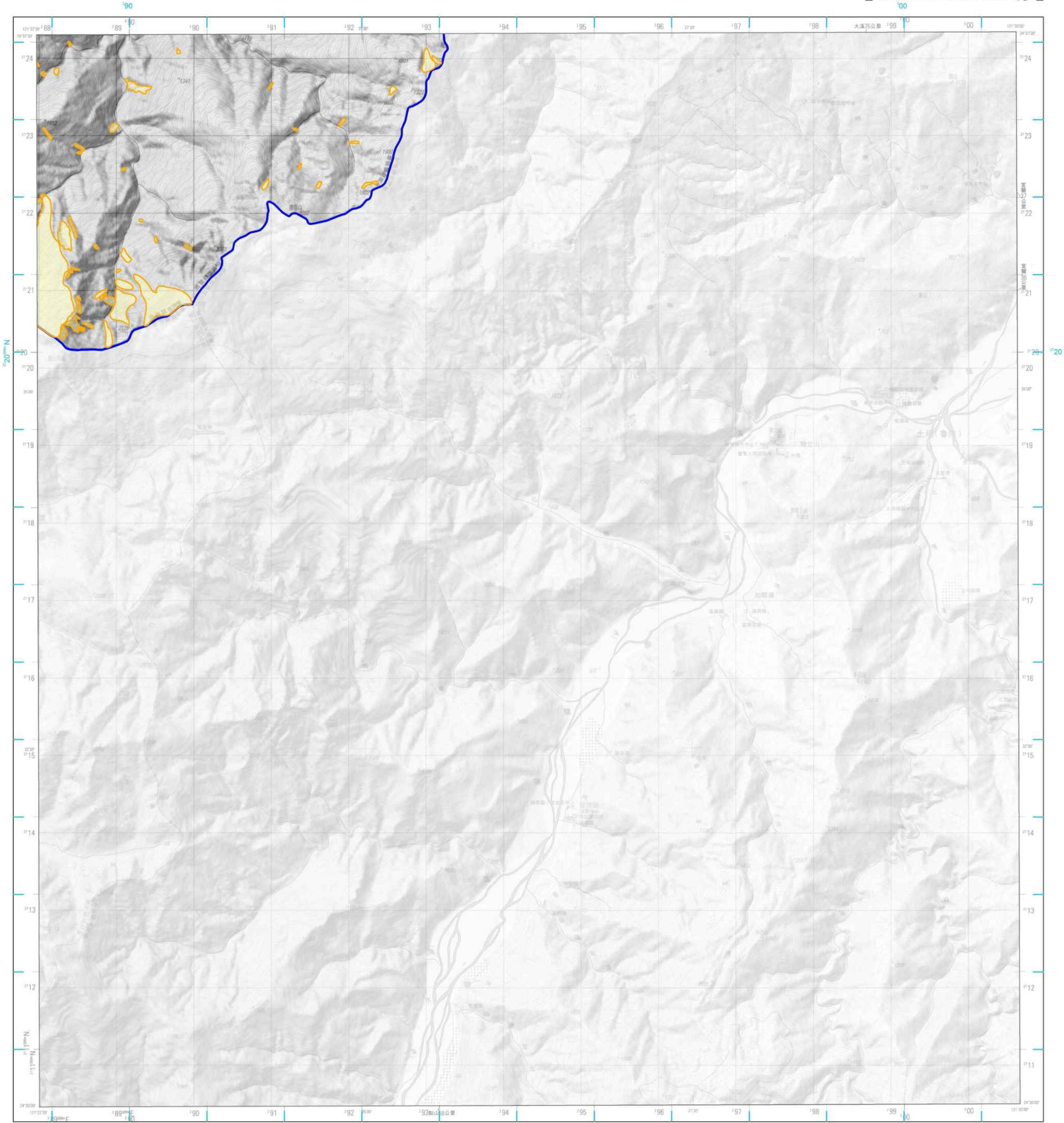
製圖年度：中華民國104年



山崩與地滑地質敏感區範圍圖

L0011桃園市

【96222SE 土場】



圖例

- 本計畫書之適用範圍
- 山崩與地滑地質敏感區

比例尺：二萬五千分之一

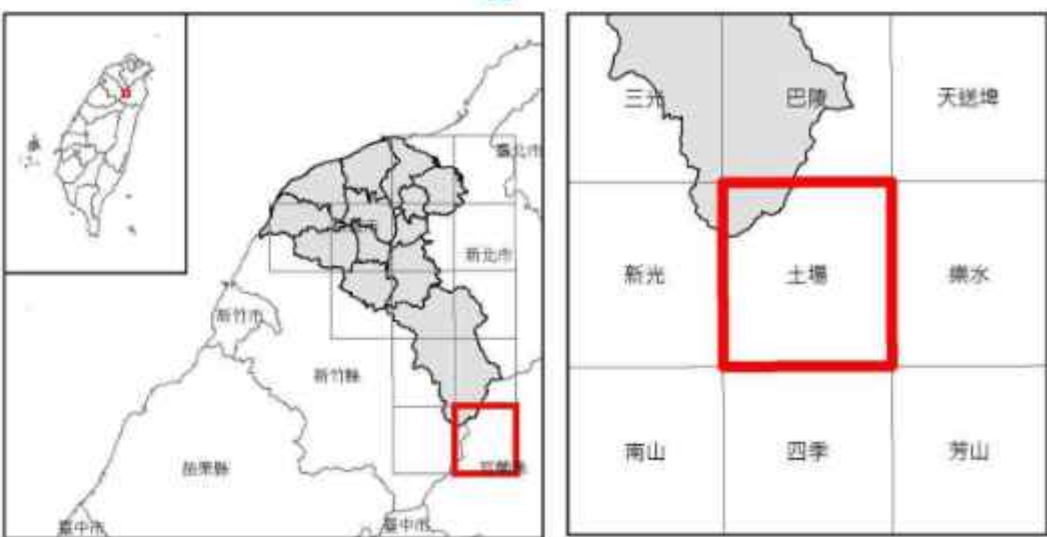


等高線間隔：首曲線10公尺，間曲線5公尺  
高 程：自臺灣基隆平均海面為零公尺起算  
平 面 控 制：採用聯勤總部測量署民國69年檢測三角點成果，以南投縣埔里鎮虎子山三角點為原點  
地 理 坐 標：虎子山三角點東經120° 58' 25.9750" 北緯 23° 58' 32.3400"  
投 影：橫麥卡脫投影，經差二度分帶，中央經線東經121°  
方 格 線：黑色數字之線為橫麥卡脫投影坐標系統1,000公尺方格 藍色短線為TWD97系統1,000公尺方格  
主 管 機 關：內政部  
協 辦 機 關：國防部  
主 辦 機 關：聯勤總部測量署  
調 繪 時 間：中華民國89年4月聯勤測量隊實地調繪  
印 刷 時 間：中華民國89年12月聯勤四〇一廠印製  
方格線：藍色短線為TWD97系統1,000公尺方格

偏角圖



正北方向以圖幅中央經線為準，磁北方向係民國八十九年平均近似值，每年磁變西移約2.8秒。



底圖：臺灣地區二萬五千分之一地形圖(第三版)

地質敏感區劃定：經濟部

製圖年度：中華民國104年