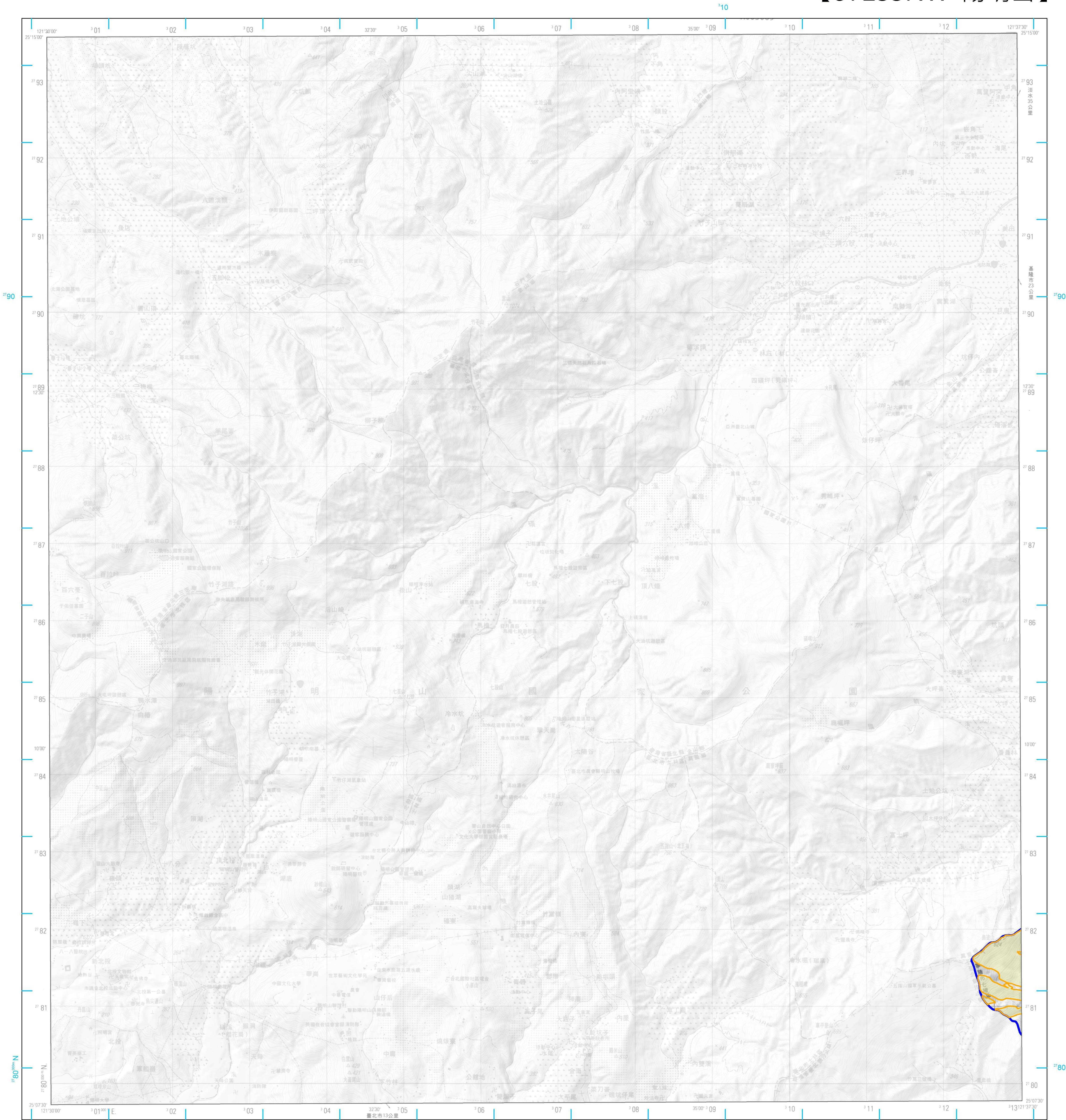


山崩與地滑地質敏感區範圍圖

L0008基隆市

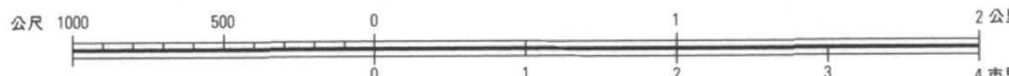
【97233NW 陽明山】



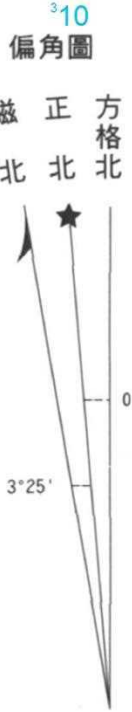
圖例

- 本計畫書之適用範圍
- 山崩與地滑地質敏感區

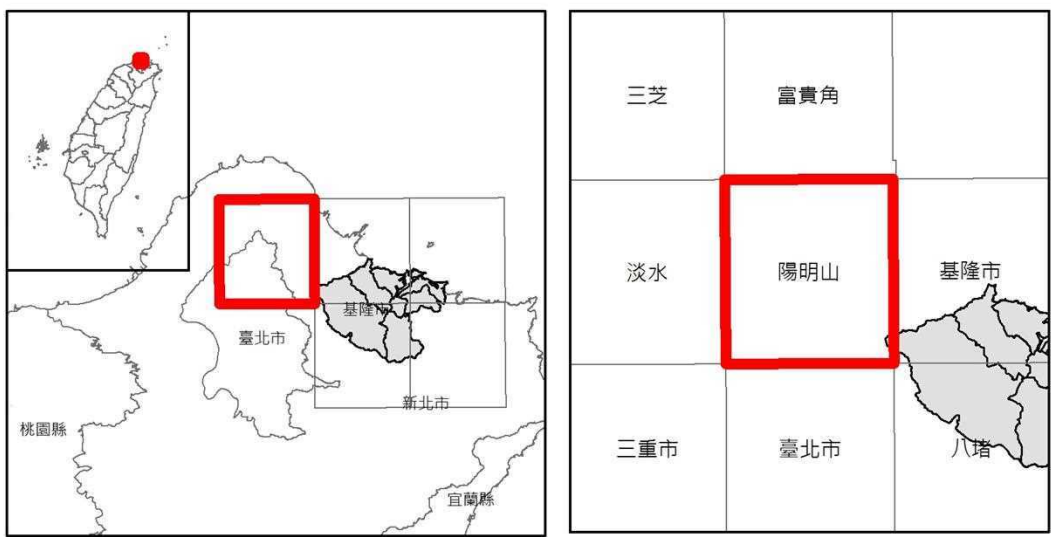
比例尺：二萬五千分之一



等高線間隔：首曲線10公尺，間曲線5公尺  
高 程：自臺灣基隆平均海面為零公尺起算  
平 面 控 制：採用聯動總部測量署民國69年檢測三角點成果，以南投縣埔里鎮虎仔山三角點為原點  
地 理 座 標：虎仔山三角點東經120° 58' 25.9750" 北緯 23° 58' 32.3400"  
投 影：橫麥卡脫投影，經差二度分帶，中央經線東經121°  
方 格 線：橫麥卡脫投影座標系統1,000公尺方格  
主 管 機 關：內政部  
協 辦 機 關：國防部  
主 辦 機 關：聯動總部測量署  
繪 圖 時 間：中華民國88年1月聯動四〇一廠實地調繪  
印 刷 時 間：中華民國88年6月聯動四〇一廠印製  
方格線：藍色短線為TWD97系統1,000公尺方格



正北方向以圖幅中央經線為準，磁北方向係民國八十八年平均近似值，每年磁變西移小於三十秒。



底圖：臺灣地區二萬五千分之一地形圖(第三版)

地質敏感區劃定：經濟部

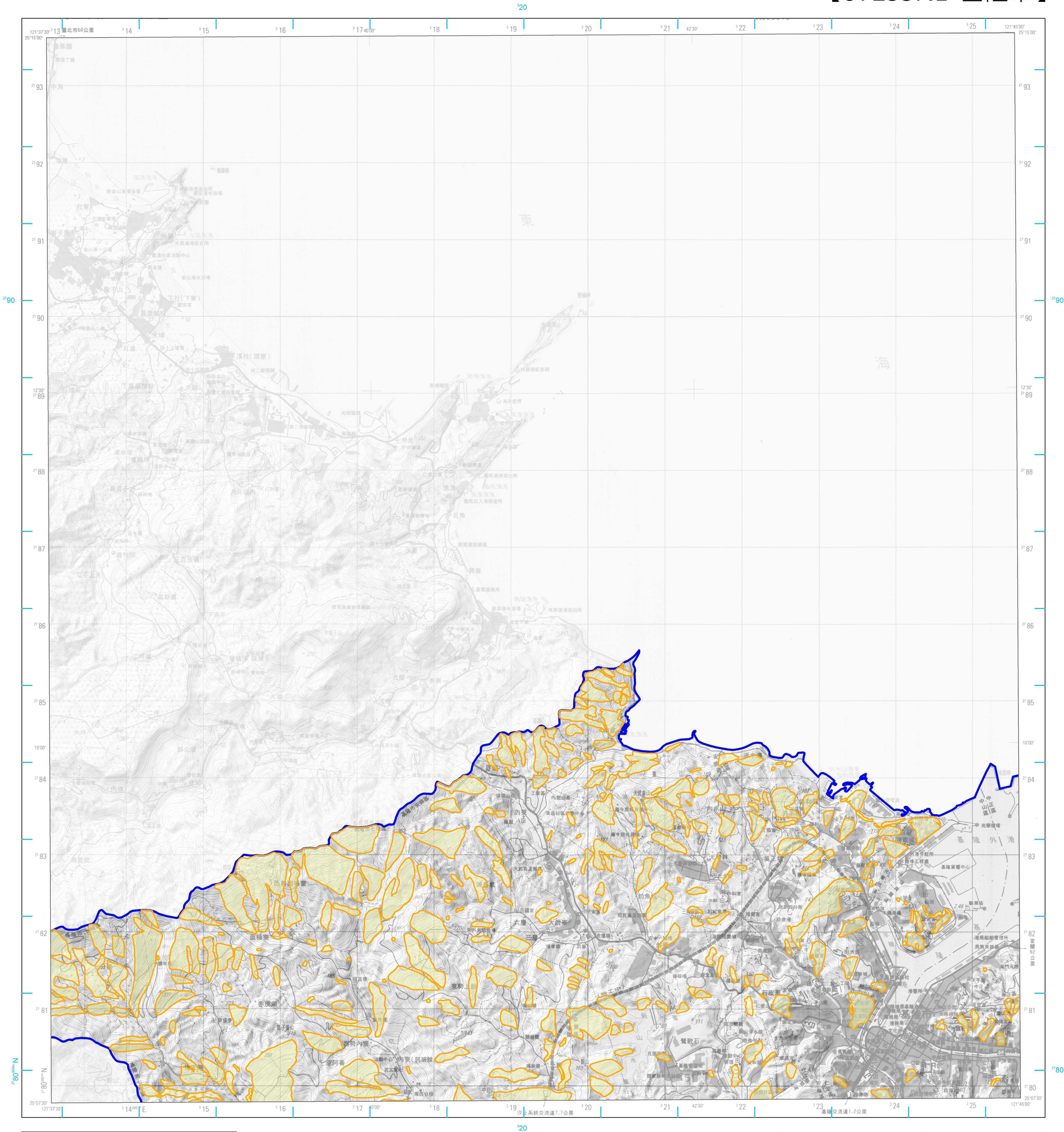
製圖年度：中華民國104年



山崩與地滑地質敏感區範圍圖

L0008基隆市

【97233NE 基隆市】



圖例

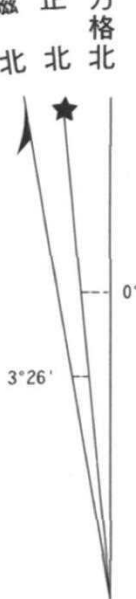
- 本計畫書之適用範圍
- 山崩與地滑地質敏感區

比例尺：二萬五千分之一

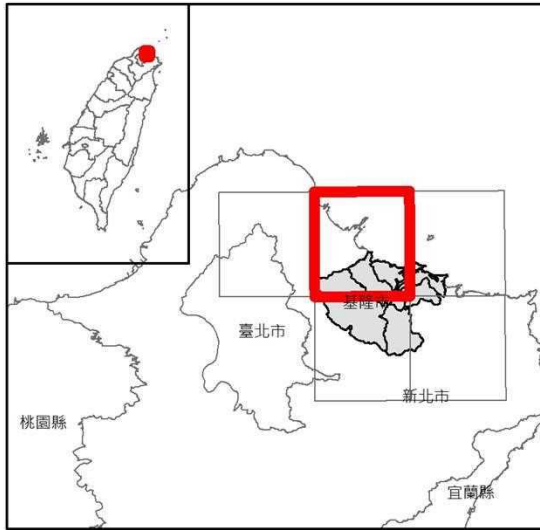


等高線間隔：首曲線10公尺，間曲線5公尺  
高 程：自臺灣基隆平均海面為零公尺起算  
平面 控 制：採用聯勤總部測量署民國69年檢測三角點成果，以南投縣埔里鎮虎仔山三角點為原點  
地 理 座 標：虎仔山三角點東經120° 58' 25.9750" 北緯 23° 58' 32.3400"  
投 影：橫麥卡脫投影，經差二度分帶，中央經線東經121°  
方 格 線：橫麥卡脫投影座標系統1,000公尺方格  
主 管 機 關：內政部  
協 辦 機 關：國防部  
主 辦 機 關：聯勤總部測量署  
調 繪 時 間：中華民國88年1月聯勤四〇一廠實地調繪  
印 刷 時 間：中華民國88年6月聯勤四〇一廠印製  
方格線：藍色短線為TWD97系統1,000公尺方格

偏角圖



正北方向以圖幅中央經線為準，磁北方向係民國八十八年平均磁偏角，每年磁變西移小於三十秒。



底圖：臺灣地區二萬五千分之一地形圖(第三版)

地質敏感區劃定：經濟部

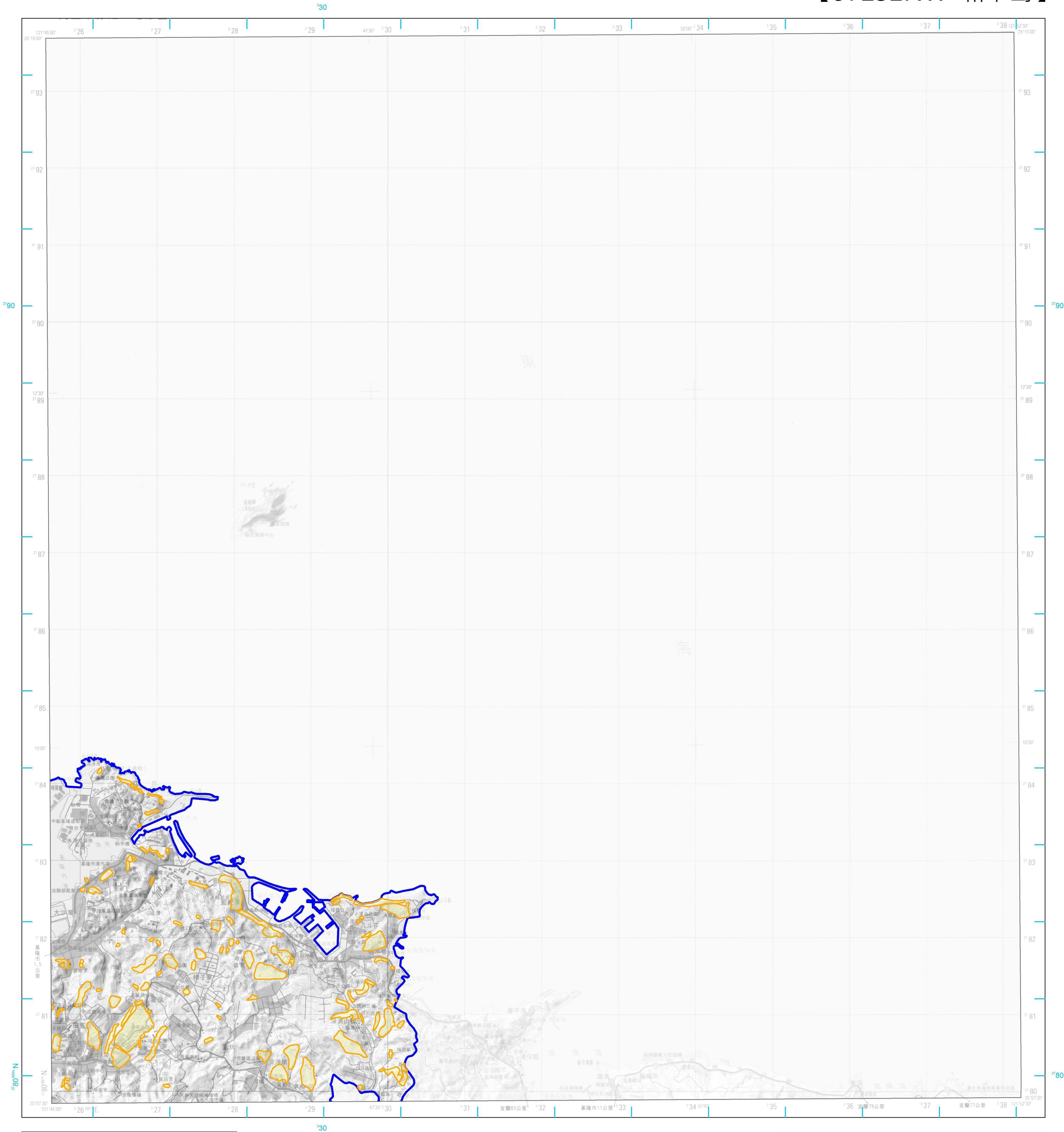
製圖年度：中華民國104年



山崩與地滑地質敏感區範圍圖

L0008基隆市

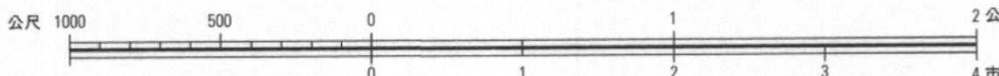
【97232NW 和平島】



圖例

- 本計畫書之適用範圍
- 山崩與地滑地質敏感區

比例尺：二萬五千分之一



等高線間隔：首曲線10公尺，間曲線5公尺  
高 程：自臺灣基隆平均海面為零公尺起算  
平面控制：採用聯勤總部測量署民國69年檢測三角點成果，以南投縣埔里鎮虎仔山三角點為原點  
地理座標：虎仔山三角點東經120° 58' 25.9750" 北緯 23° 58' 32.3400"  
投 影：橫麥卡脫投影，經差二度分帶，中央經線東經121°  
方 格 線：橫麥卡脫投影座標系統1,000公尺方格  
主管機關：內政部  
協辦機關：國防部  
主辦機關：聯勤總部測量署  
調繪時間：中華民國88年1月聯勤四〇一廠實地調繪  
印刷時間：中華民國88年6月聯勤四〇一廠印刷製  
方格線：藍色短線為TWD97系統1,000公尺方格

偏角圖

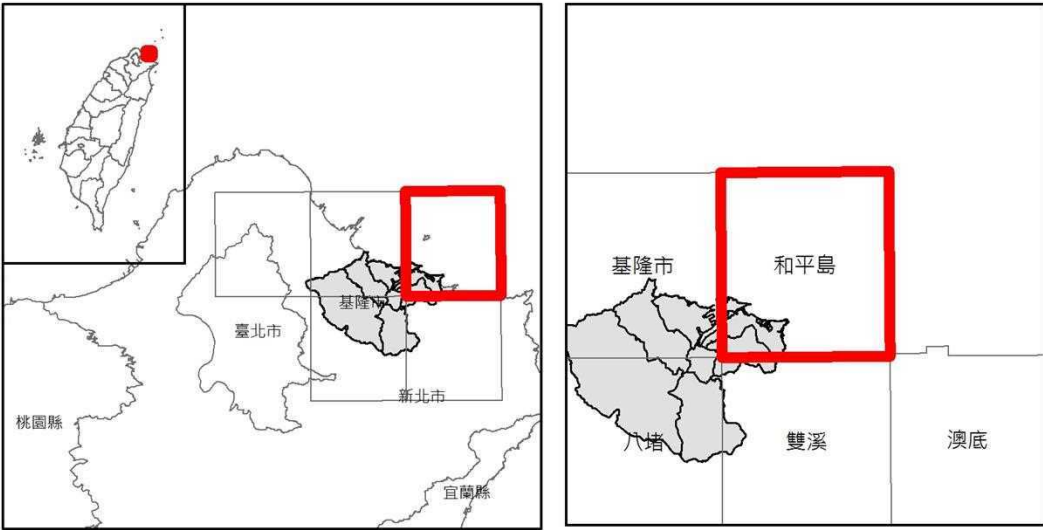
磁正方格北

北北北

0°21'

3°27'

正北方向以圖幅中央經線為準，磁北方向係民國八十八年平均近似值，每年磁變西移小於三十秒。



底圖：臺灣地區二萬五千分之一地形圖(第三版)

地質敏感區劃定：經濟部

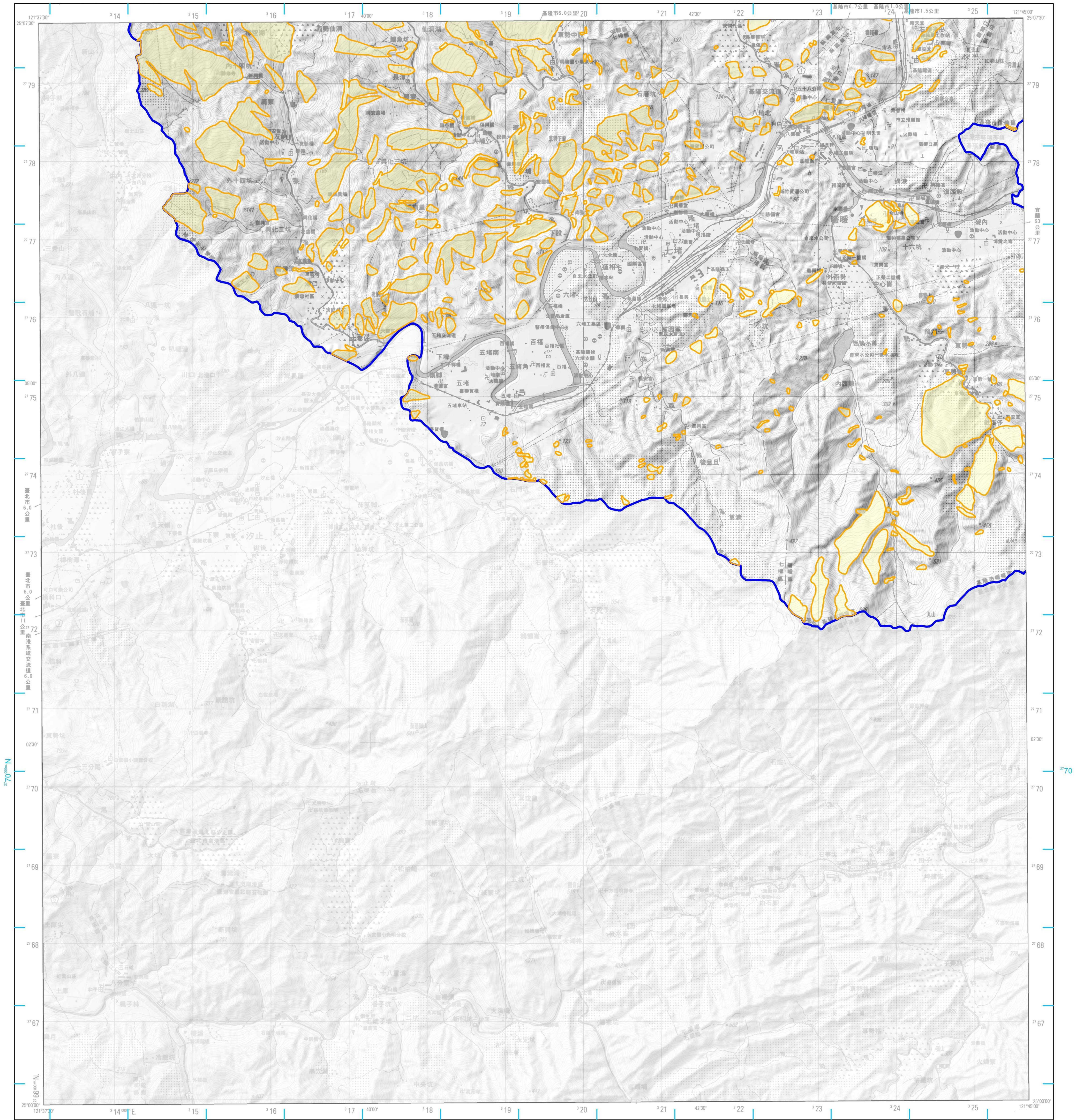
製圖年度：中華民國104年



山崩與地滑地質敏感區範圍圖

L0008基隆市

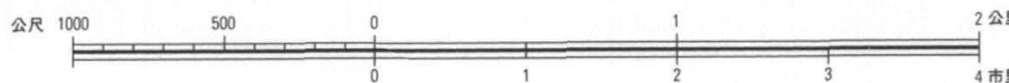
【97233SE 八堵】



圖例

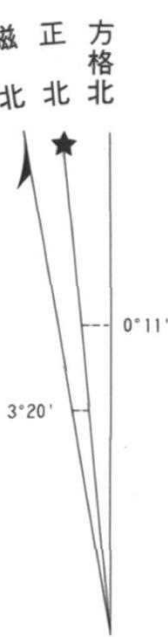
- 本計畫書之適用範圍
- 山崩與地滑地質敏感區

比例尺：二萬五千分之一

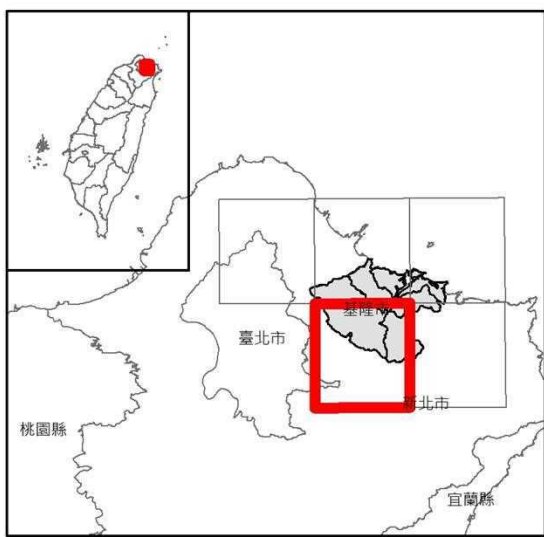


等高線間隔：首曲線10公尺，間曲線5公尺  
高 程：自臺灣基隆平均海面為零公尺起算  
平面 控制：採用聯勤總部測量署民國69年檢測三角點成果，以南投縣埔里鎮虎子山三角點為原點  
地 理 座 標：虎子山三角點東經120° 58' 25.9750" 北緯 23° 58' 32.3400"  
投 影：橫麥卡脫投影，經度二度分帶，中央經線東經121°  
方 格 線：橫麥卡脫投影座標系統1,000公尺方格  
主 管 機 關：內政部  
協 辦 機 關：國防部  
主 辦 機 關：聯勤總部測量署  
調 繪 時 間：中華民國88年1月聯勤四〇一廠實地調繪  
印 刷 時 間：中華民國88年6月聯勤四〇一廠印製  
方格線：藍色短線為TWD97系統1,000公尺方格

偏角圖



正北方向以圖幅中央經線為準，磁北方向係民國八十八年平均近似值，每年磁變西移小於三十秒。



底圖：臺灣地區二萬五千分之一地形圖(第三版)

地質敏感區劃定：經濟部

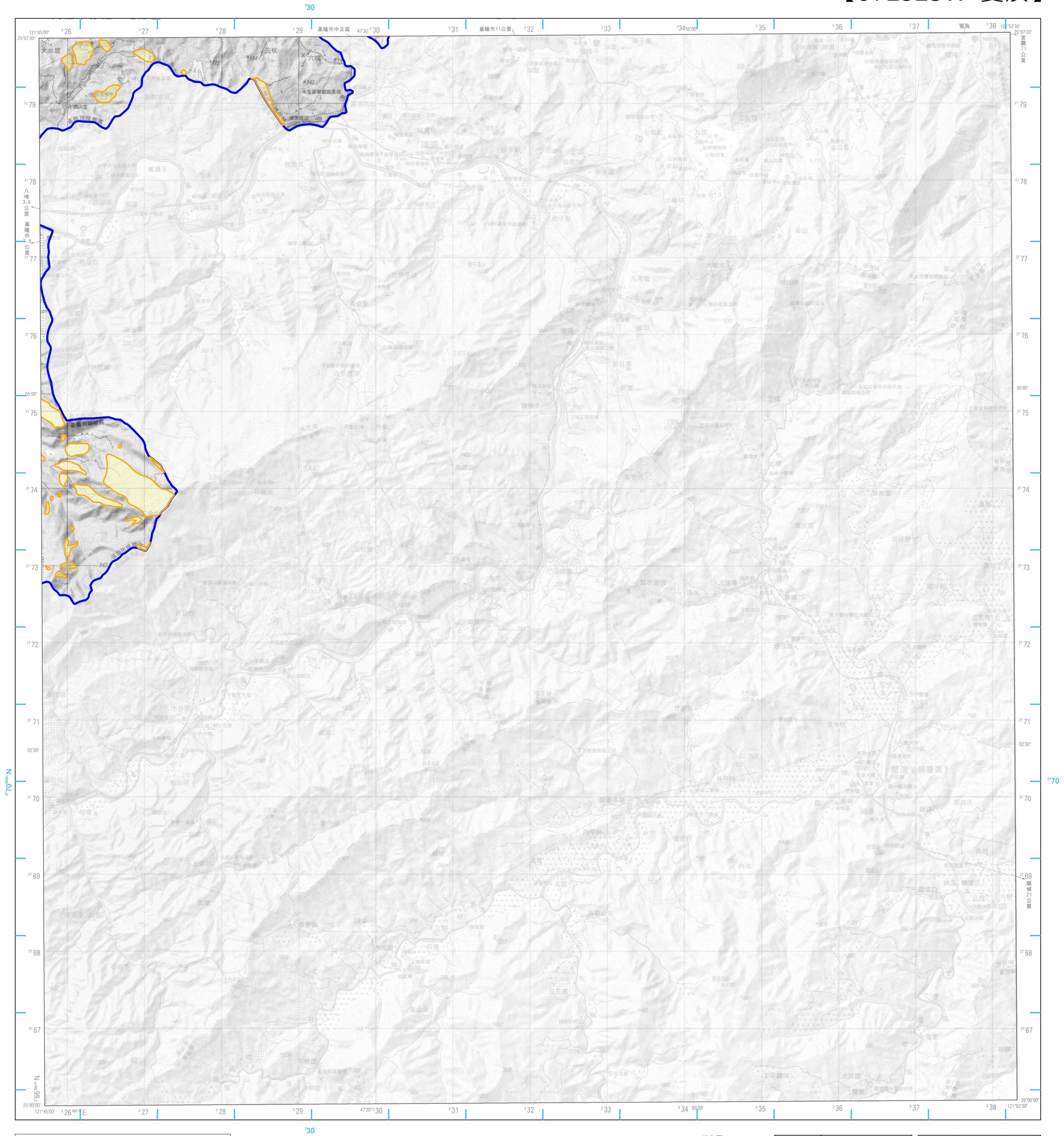
製圖年度：中華民國104年



山崩與地滑地質敏感區範圍圖

L0008基隆市

【97232SW 雙溪】



圖例

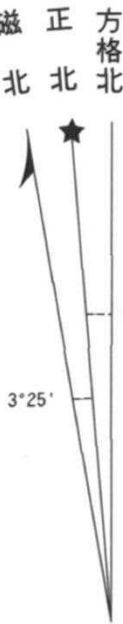
- 本計畫書之適用範圍
- 山崩與地滑地質敏感區

比例尺：二萬五千分之一

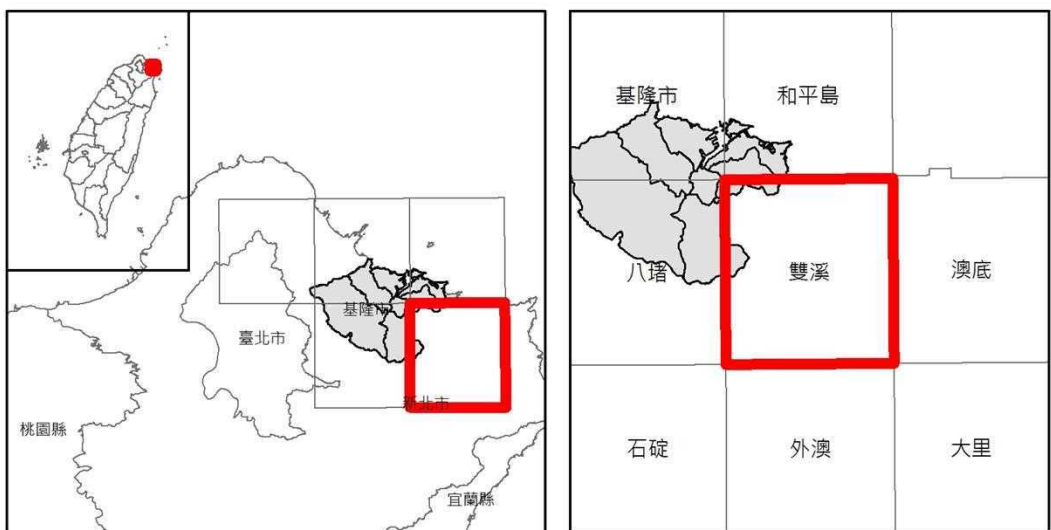


等高線間隔：首曲線10公尺，間曲線5公尺  
高 程：自臺灣基隆平均海面為零公尺起算  
平面 控 制：採用聯勤總部測量署民國69年檢測三角點成果，以南投縣埔里鎮虎山三角點為原點  
地 理 座 標：虎山三角點東經120° 58' 25.9750" 北緯 23° 58' 32.3400"  
投 影：橫麥卡脫投影，經差二度分帶，中央經線東經121°  
方 格 線：橫麥卡脫投影座標系統1,000公尺方格  
主 管 機 關：內政部  
協 辦 機 關：國防部  
主 辦 機 關：聯勤總部測量署  
調 繪 時 間：中華民國88年1月聯勤四〇一廠實地調繪  
印 刷 時 間：中華民國88年6月聯勤四〇一廠印製  
方格線：藍色短線為TWD97系統1,000公尺方格

偏角圖



正北方向以圖幅中央經線為準，磁北方向係民國八十八年平均近似值，每年磁變西移小於三十秒。



底圖：臺灣地區二萬五千分之一地形圖(第三版)

地質敏感區劃定：經濟部

製圖年度：中華民國104年