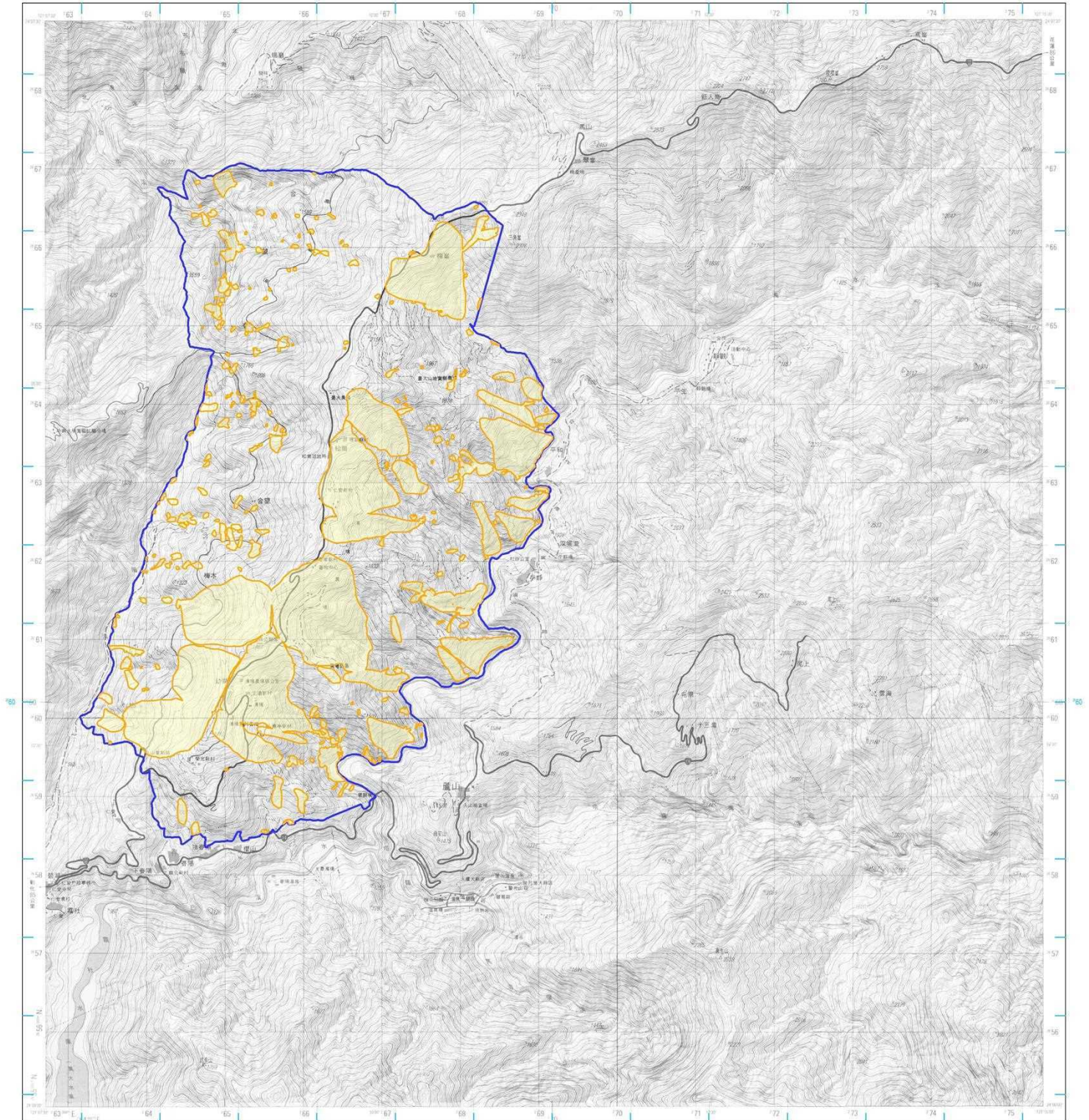


山崩與地滑地質敏感區範圍圖

L0002南投縣-01

【96213SE 廬山】



圖例

- 本計畫書之適用範圍
- 山崩與地滑地質敏感區

底圖：臺灣地區二萬五千分之一地形圖(第三版)

地質敏感區劃定：經濟部



比例尺：二萬五千分之一

等高線間隔：首曲線10公尺，間曲線5公尺

高程：自臺灣基準平均海面為零公尺計算

平面控制：採用聯動總部測量民國99年檢測三角點成果，以南投縣埔里鎮虎子山三角點為原點

地理坐標：虎子山三角點東經120° 58' 25.9750" 北緯 23° 58' 32.3400"

投影：橫麥卡脫投影，經度二度分帶，中央經線東經121°

方格：黃色數字之線為橫麥卡脫投影坐標系統1,000公尺方格，藍色短線為TWD97系統1,000公尺方格

主管機關：內政部

協辦機關：國防部

主辦機關：聯動總部測量署

測繪時間：中華民國99年4月聯動總部測量隊實地測繪

印刷時間：中華民國99年12月聯動總部一版印刷

方格線：藍色短線為TWD97系統1,000公尺方格

偏角圖



正北方為以臺灣中央經線為準，磁北為依民國八十九年平均值計算，每年磁偏角約30秒。



製圖年度：中華民國103年