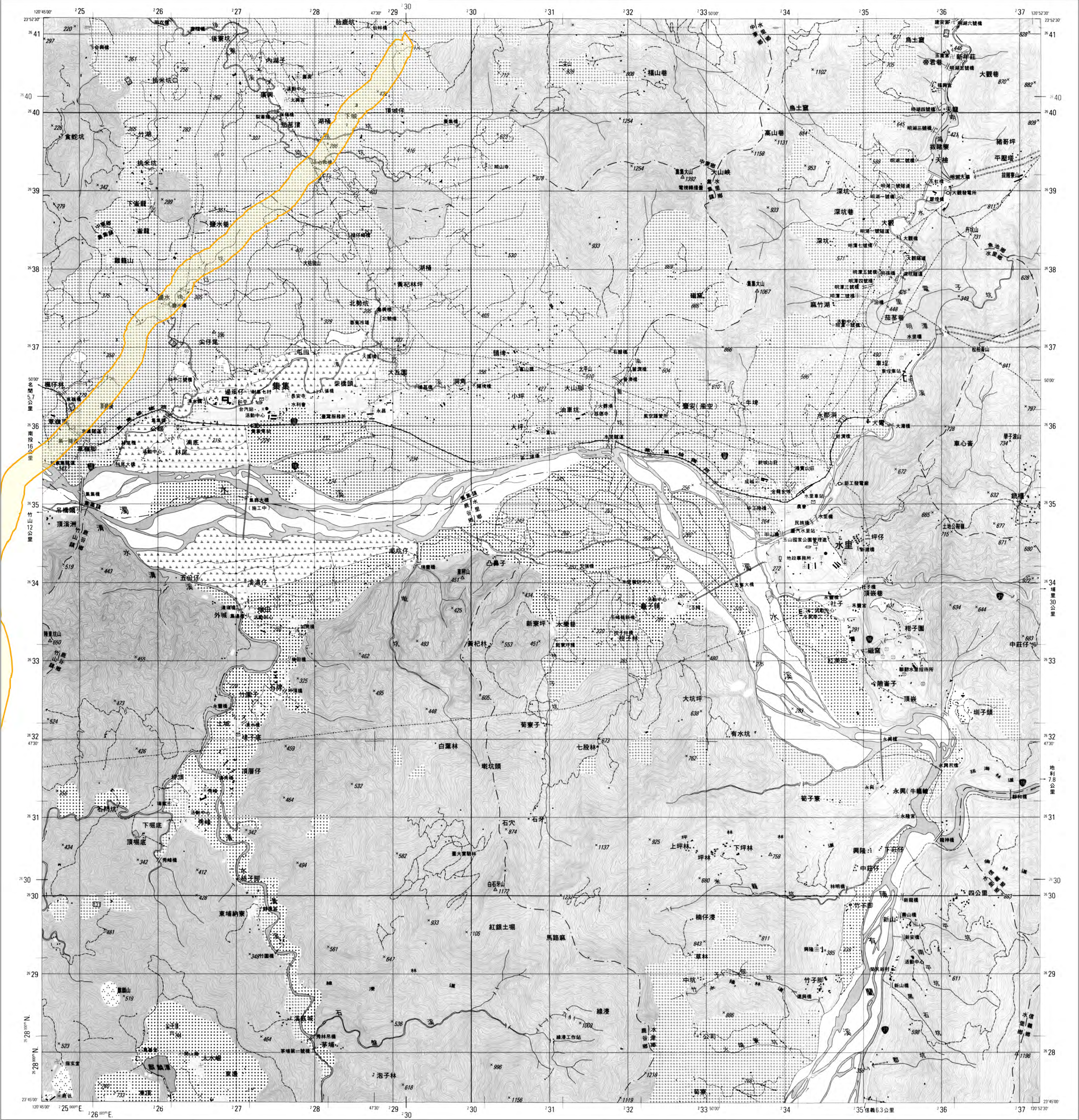


活動斷層地質敏感區範圍圖
F0027初鄉斷層

【95201SW 集集】



圖例

地質敏感區範圍

比例尺：二萬五千分之一

等高線間隔：首曲線10公尺，間曲線5公尺

高程：自臺灣基隆平均海面為零公尺起算

平面控制：採用聯動總部測量民國69年檢測三角點成果，以南投縣埔里鎮虎山三角點為原點

地理坐標：虎山三角點東經120° 58' 25.9750" 北緯 23° 58' 32.3400"

投影：橫麥卡脫投影，經差二度分帶，中央經線東經121°

方格線：黑色數字之線為橫麥卡脫投影坐標系統1,000公尺方格 藍色短線為TWD97系統1,000公尺方格

主管機關：內政部

協辦機關：國防部

主辦機關：聯動總部測量署

測繪時間：中華民國89年4月聯動測量隊實地測繪

印刷時間：中華民國89年12月聯動四〇一廠印製

偏角圖

磁北 正北

3° 02'

0° 05'

正北方向以國幅中央經線為準，磁北方向係民國八十九年平均近似值，每年磁變西移約28角。

臺中市

雲林縣

嘉義縣

嘉義市

竹山 95204SE

集集 95201SW

南投縣

瑞竹 95203NE

南投 95204NE

中寮 95201NW

埔里 95201NE

竹山鎮

魚池鄉

水里鄉

信義鄉

鹿谷鄉

日月潭 95201SE

瑞竹 95203NE

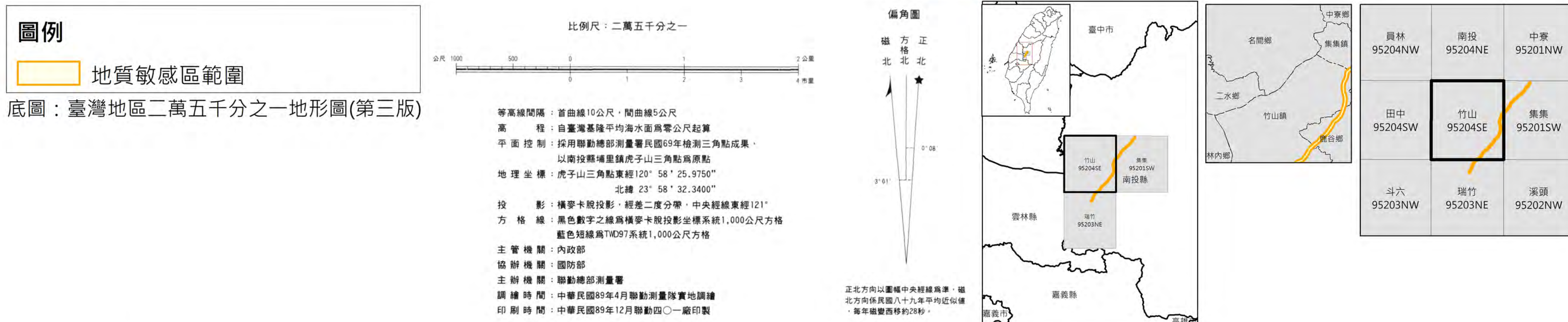
溪頭 95202NW

戀安堂 95202NE

地質敏感區劃定：經濟部

製圖年度：中華民國113年

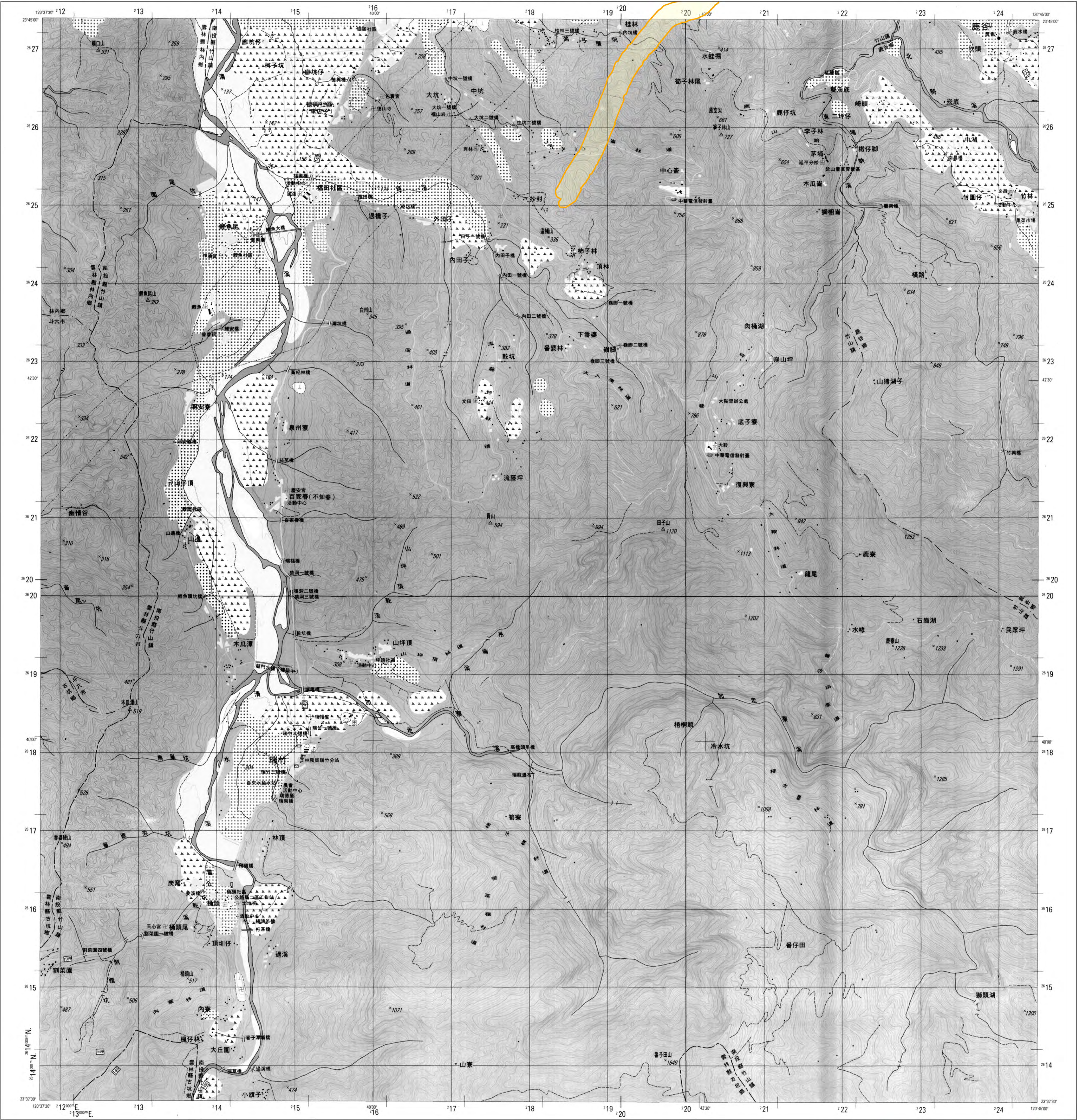
【95204SE 竹山】



製圖年度：中華民國113年

活動斷層地質敏感區範圍圖
F0027初鄉斷層

【95203NE 瑞竹】



圖例

地質敏感區範圍

底圖：臺灣地區二萬五千分之一地形圖(第三版)

比例尺：二萬五千分之一

等高線間隔：首曲線10公尺，間曲線5公尺

高程：自臺灣基隆平均海面為零公尺起算

平面控制：採用聯動總部測量民國69年精測三角點成果，以南投縣埔里鎮虎仔山三角點為原點

地理坐標：虎仔山三角點東經120° 58' 25.9750" 北緯 23° 58' 32.3400"

投影：橫麥卡脫投影，經差二度分帶，中央經線東經121°

方格線：黑色數字之線為橫麥卡脫投影坐標系統1,000公尺方格 藍色短線為TWD97系統1,000公尺方格

主管機關：內政部

協辦機關：國防部

主辦機關：聯動總部測量署

調繪時間：中華民國89年4月聯動測量隊實地調繪

印刷時間：中華民國89年12月聯動四〇一廠印製

偏角圖

磁方格北

正北

0° 08'

2° 59'

正北方向以圖幅中央經線為準，磁北方向係民國八十九年平均近似值，每年磁變西移約28秒。

| | | |
|---------------|-----------------------|----------------|
| 田中 95204SW | 竹山 95204SE | 集集 95201SW |
| 斗六 95203NW | 瑞竹 95203NE | 溪頭 95202NW |
| 竹崎 95203SW | 草嶺 95203SE | 阿里山 95202SW |

地質敏感區劃定：經濟部

製圖年度：中華民國113年