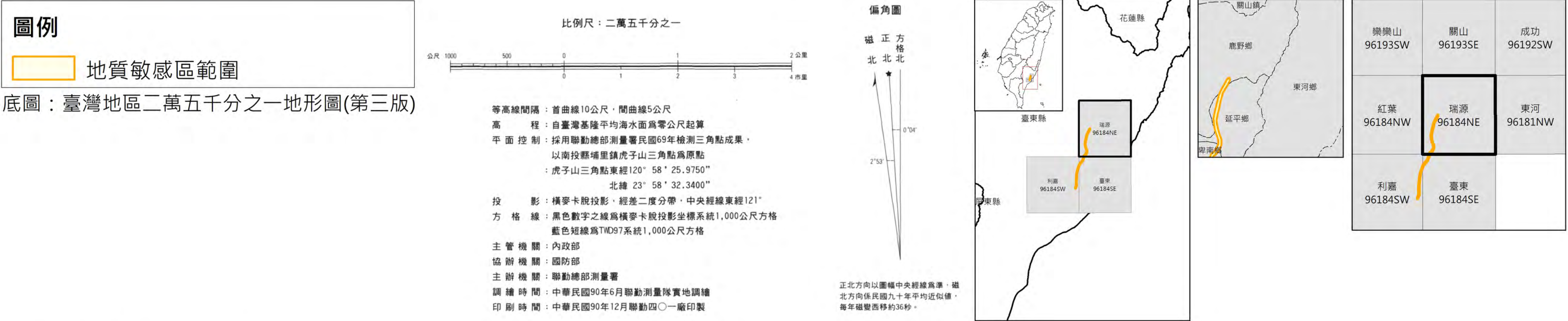
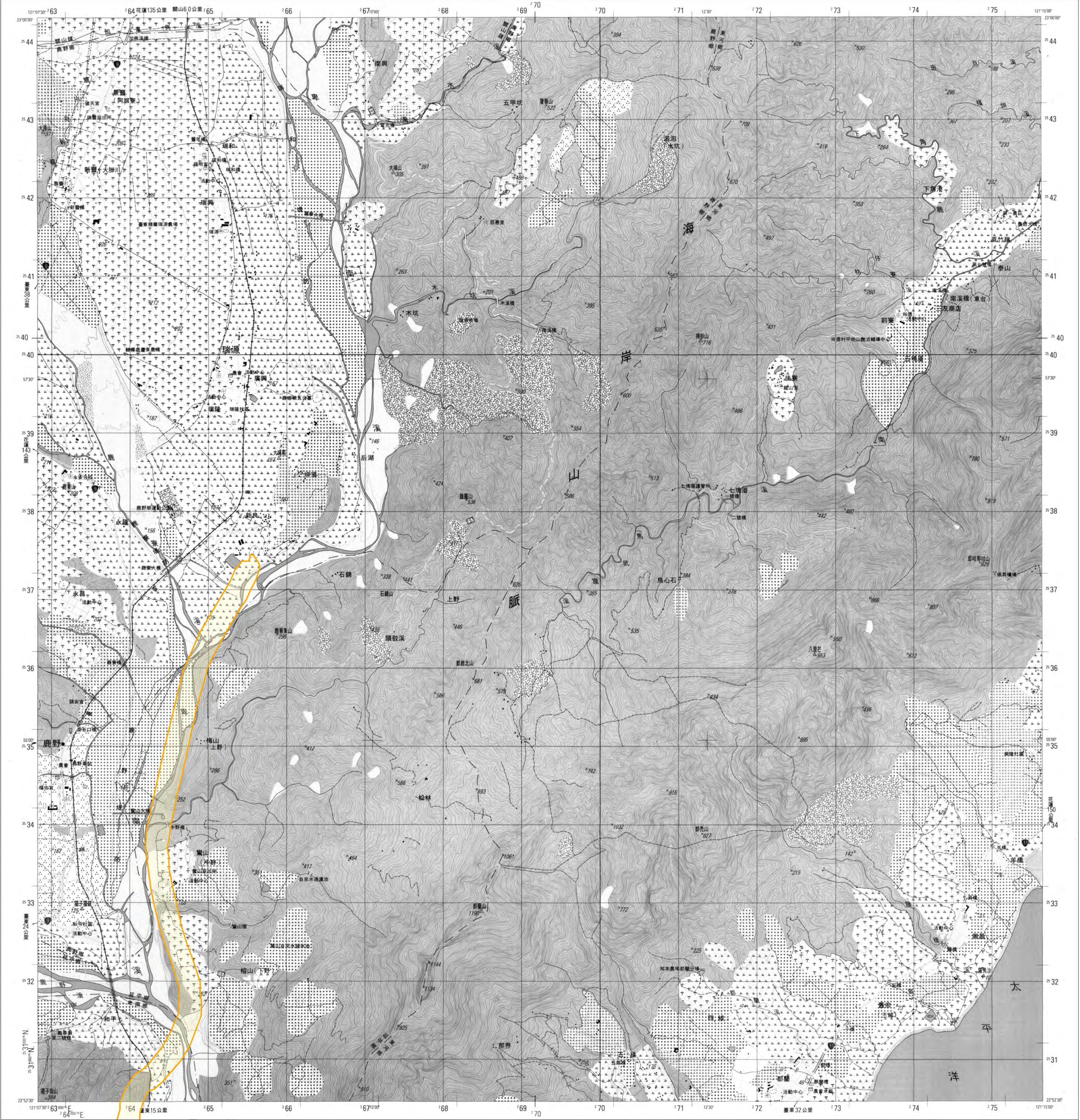


活動斷層地質敏感區範圍圖  
F0026利吉斷層

【96184NE 瑞源】



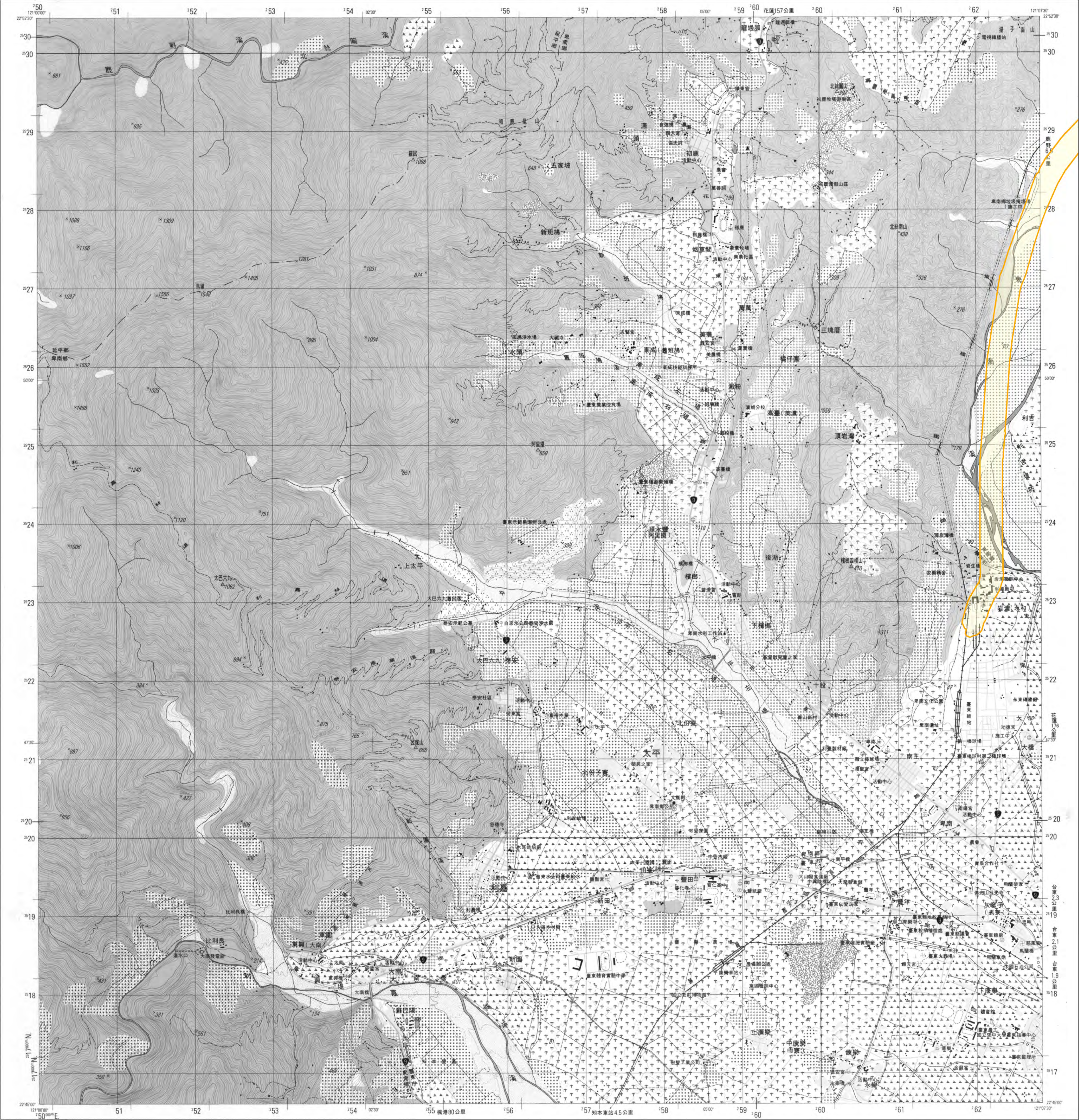
地質敏感區劃定：經濟部

製圖年度：中華民國113年



活動斷層地質敏感區範圍圖  
F0026利吉斷層

【96184SW 利嘉】



**圖例**

地質敏感區範圍

底圖：臺灣地區二萬五千分之一地形圖(第三版)

比例尺：二萬五千分之一

等高線間隔：首曲線10公尺，間曲線5公尺

高程：自臺灣基隆平均海面為零公尺起算

平面控制：採用聯勤總部測量署民國69年檢測三角點成果，以南投縣埔里鎮虎子山三角點為原點

地理坐標：虎子山三角點東經120° 58' 25.9750" 北緯 23° 58' 32.3400"

投影：橫麥卡脫投影，經差二度分帶，中央經線東經121°

方格線：黑色數字之線為橫麥卡脫投影坐標系統1,000公尺方格 藍色短線為TWD97系統1,000公尺方格

主管機關：內政部

協辦機關：國防部

主辦機關：聯勤總部測量署

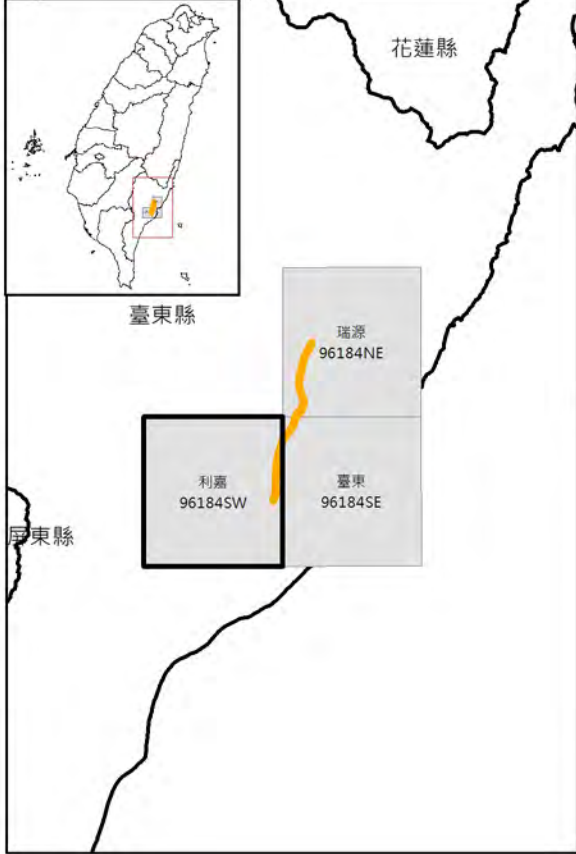
測繪時間：中華民國90年6月聯勤測量隊實地測繪

印刷時間：中華民國90年12月聯勤四〇一廠印製

偏角圖

磁正 方格 北北北

正北方向以圖幅中央經線為準，磁北方向係民國九十年平均近似值，每年磁變西移約36秒。



美奈田主山 95181NE	紅葉 96184NW	瑞源 96184NE
盆盆山 95181SE	利嘉 96184SW	臺東 96184SE
新興 95182NE	知本 96183NW	豐榮 96183NE

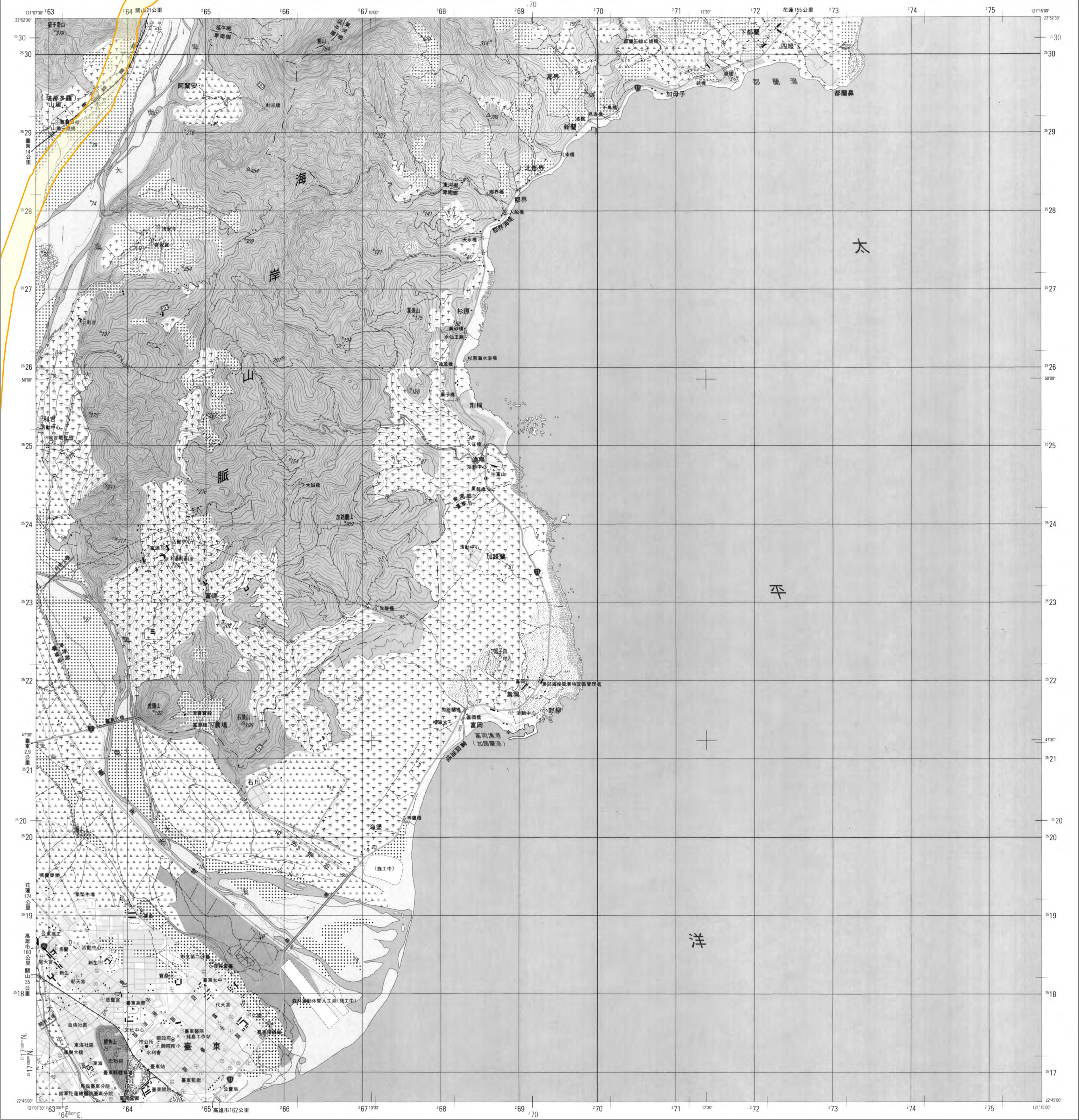
地質敏感區劃定：經濟部

製圖年度：中華民國113年



活動斷層地質敏感區範圍圖  
F0026利吉斷層

【96184SE 臺東】



**圖例**

地質敏感區範圍

比例尺：二萬五千分之一

等高線間隔：首曲線10公尺，間曲線5公尺  
高程：自臺灣基隆平均海面為零公尺起算  
平面控制：採用聯勤總部測量署民國69年檢測三角點成果，以南投縣埔里鎮虎仔山三角點為原點  
地理坐標：虎仔山三角點東經120° 58' 25.9750" 北緯 23° 58' 32.3400"  
投影：橫麥卡脫投影，經差二度分帶，中央經線東經121°  
方格線：黑色數字之線為橫麥卡脫投影坐標系統1,000公尺方格  
藍色短線為TWD97系統1,000公尺方格

主管機關：內政部  
協辦機關：國防部  
主辦機關：聯勤總部測量署  
測繪時間：中華民國90年6月聯勤測量隊實地測繪  
印刷時間：中華民國90年12月聯勤四〇一廠印製

**偏角圖**

磁正  
方格北  
北北北

2°51' 17°04'

正北方向以圖幅中央經線為準，磁北方向係民國九十年平均近似值，每年磁變西移約37秒。

紅葉 96184NW	瑞源 96184NE	東河 96181NW
利嘉 96184SW	臺東 96184SE	
知本 96183NW	豐榮 96183NE	

地質敏感區劃定：經濟部

製圖年度：中華民國113年