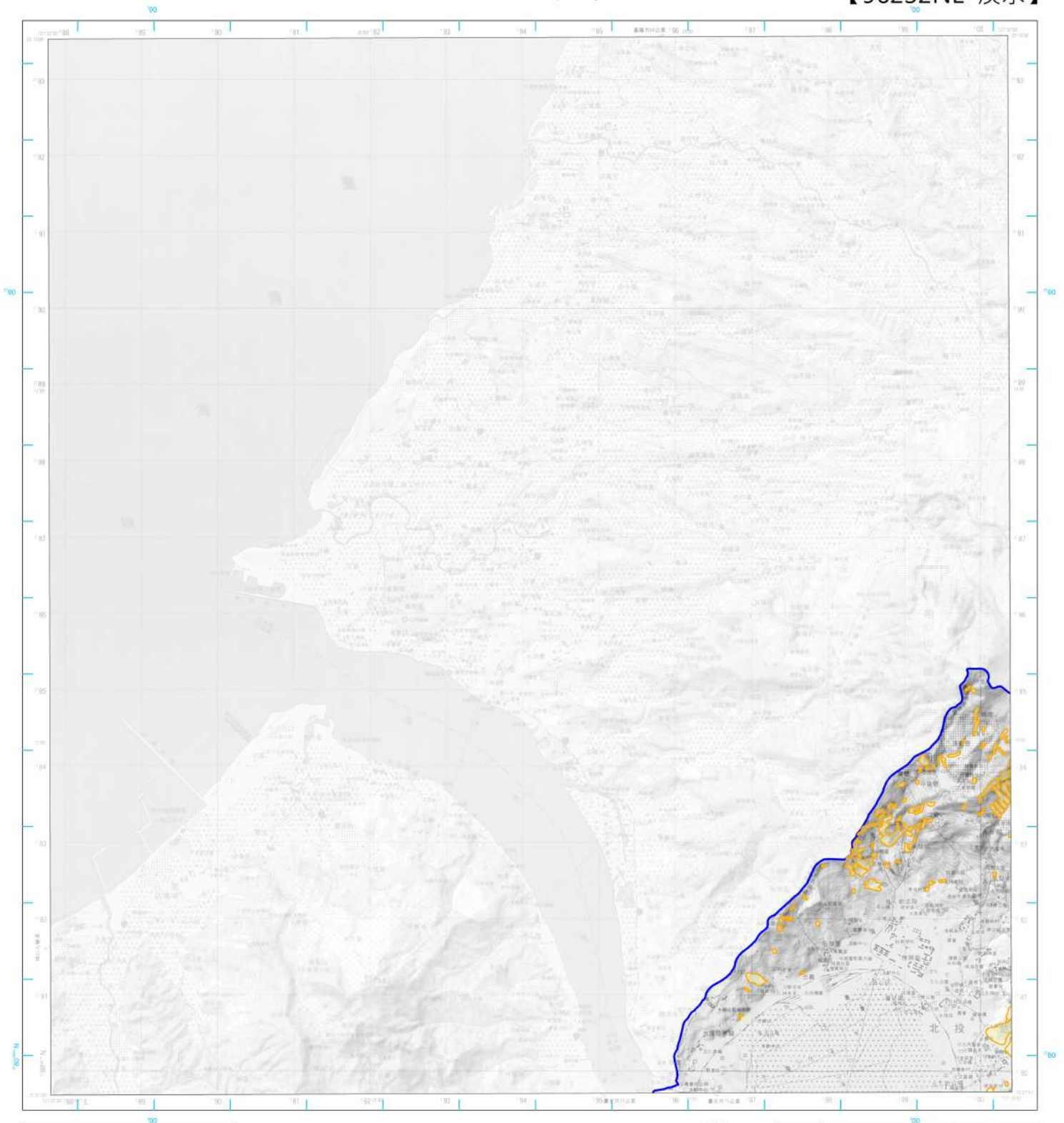


山崩與地滑地質敏感區範圍圖

L0001臺北市

【96232NE 淡水】



圖例

- 本計畫書之適用範圍
- 山崩與地滑地質敏感區

比例尺：二萬五千分之一



等高線間隔：首由線10公尺，間由線5公尺
 高程：自臺灣基準平均海面為零公尺起算
 平面控制：採用聯測線測量中華民國90年修正內政部公告
 以鹿仔港地籍測量虎子山三角點為基準點
 地理座標：虎子山三角點座標120° 08' 25.0750"
 投影：橫坐十度投影，距離二度分帶，中央經線東經121°
 方格：橫坐十度投影座標系統1,600公尺方格
 主要機關：內政部
 協辦機關：國防部
 主辦機關：聯測線測量所
 編繪時間：中華民國90年1月開始編繪，一版實地編繪
 印刷時間：中華民國90年6月聯測線一版印刷
 片號：聯測線測量TWD97系統1,000公尺方格



底圖：臺灣地區二萬五千分之一地形圖(第三版)

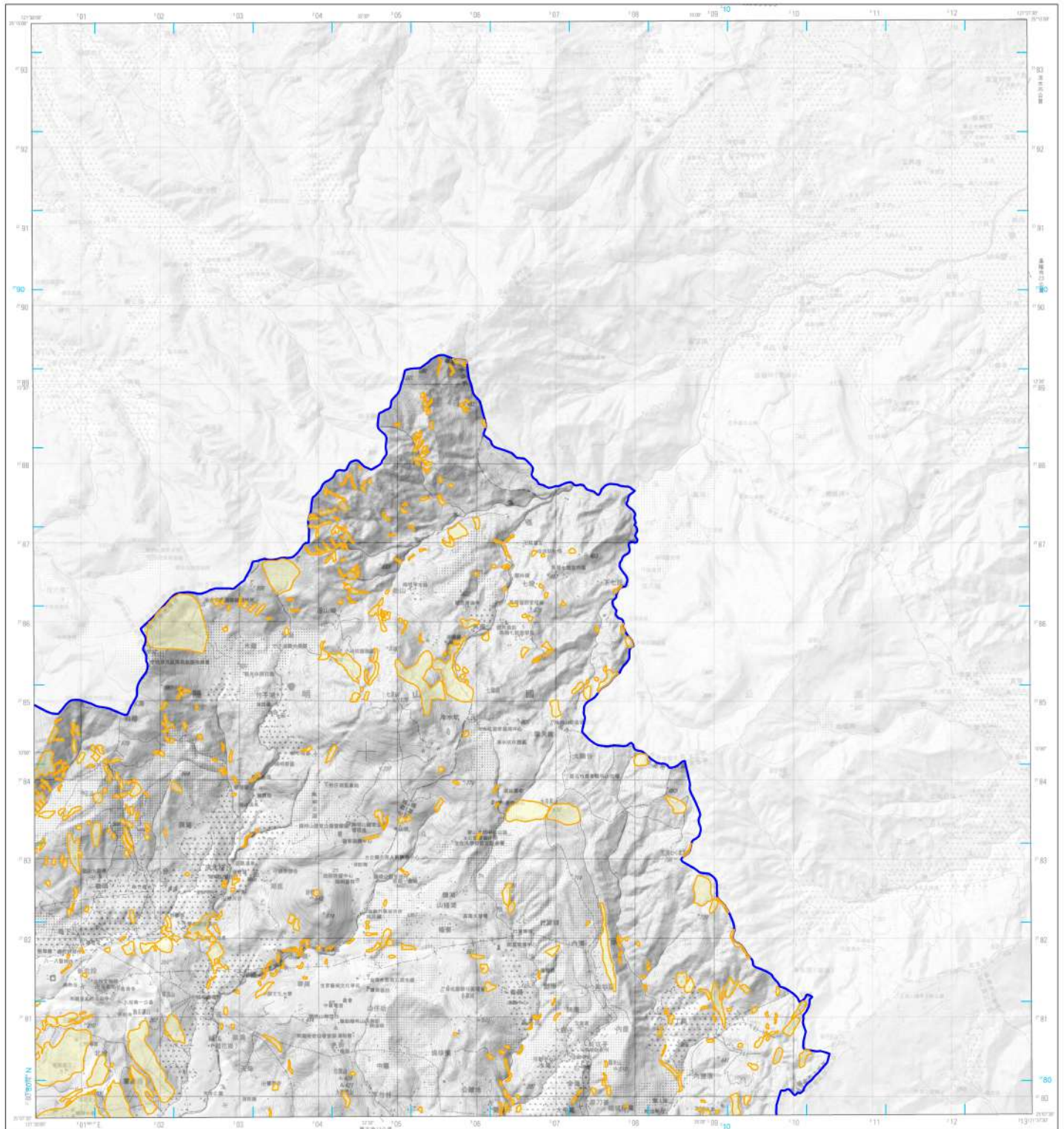
地質敏感區劃定：經濟部

製圖年度：中華民國104年

山崩與地滑地質敏感區範圍圖

L0001臺北市

【97233NW 陽明山】

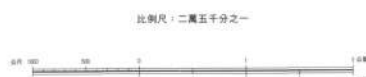


圖例

- 本計畫書之適用範圍
- 山崩與地滑地質敏感區

底圖：臺灣地區二萬五千分之一地形圖(第三版)

地質敏感區劃定：經濟部



比例尺：二萬五千分之一

等高線間隔：首飾線10公尺，間飾線5公尺
 高程：自臺灣高程平均海水面算起公尺計算
 平面控制：採用聯測地籍測量局民國91年檢測三角點成果，以南投縣城鎮鎮虎牙山三角點為起點
 地理座標：虎牙山三角點座標120°58'25.9756°
 北緯23°58'32.3600°
 投影：橫麥卡托投影，經度二度分帶，中央經線東經121°
 方格網：橫麥卡托投影座標系統1,000公尺方格
 主管機關：內政部
 協辦機關：國防部
 主辦機關：聯測地籍測量局
 編繪時間：中華民國94年1月聯測地籍測量局實地測繪
 出版時間：中華民國94年6月聯測地籍測量局出版
 文件號：臺北地籍測量10097系統1,000公尺方格



正北方向以臺灣中央經線為準，磁北方向與真北方向相差約二度，與真北相差約二度，與真北相差約二度。



製圖年度：中華民國104年

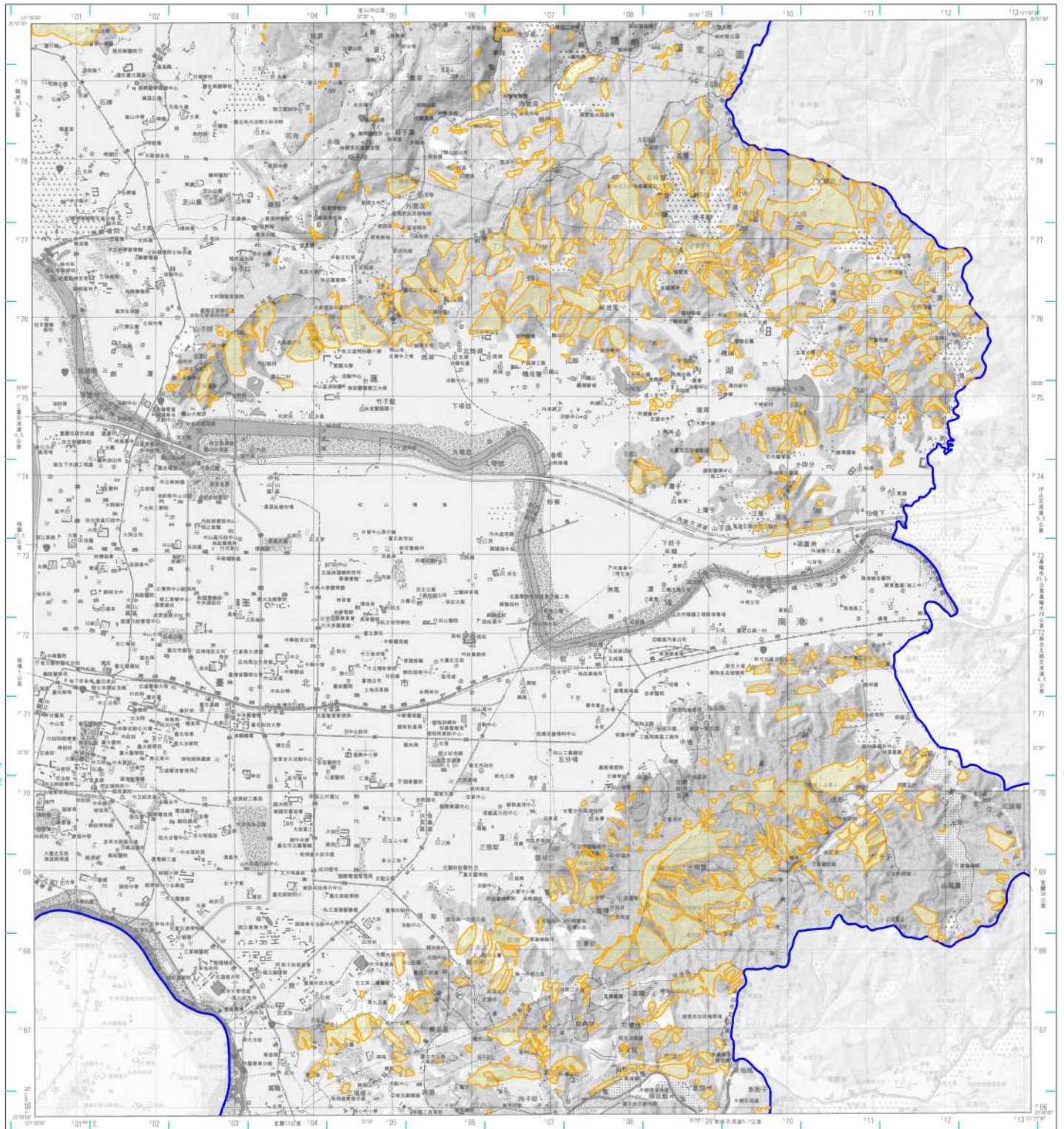
【96232SE 三重市】



山崩與地滑地質敏感區範圍圖

L0001臺北市

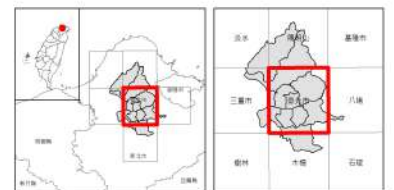
【97233SW 臺北市】



圖例

- 本計畫書之適用範圍
- 山崩與地滑地質敏感區

比例尺：二萬五千分之一



底圖：臺灣地區二萬五千分之一地形圖(第四版)

等高距間隔：首末線10公尺，間曲線5公尺
 高程：自臺灣基準平均海水面為零公尺計算
 平面控制：採用聯動總局測量局民國89年繪測三角點成果，以南投縣鹿港鎮虎仔山三角點為起點
 地理座標：虎仔山三角點東經120°58'25.9756\"/>

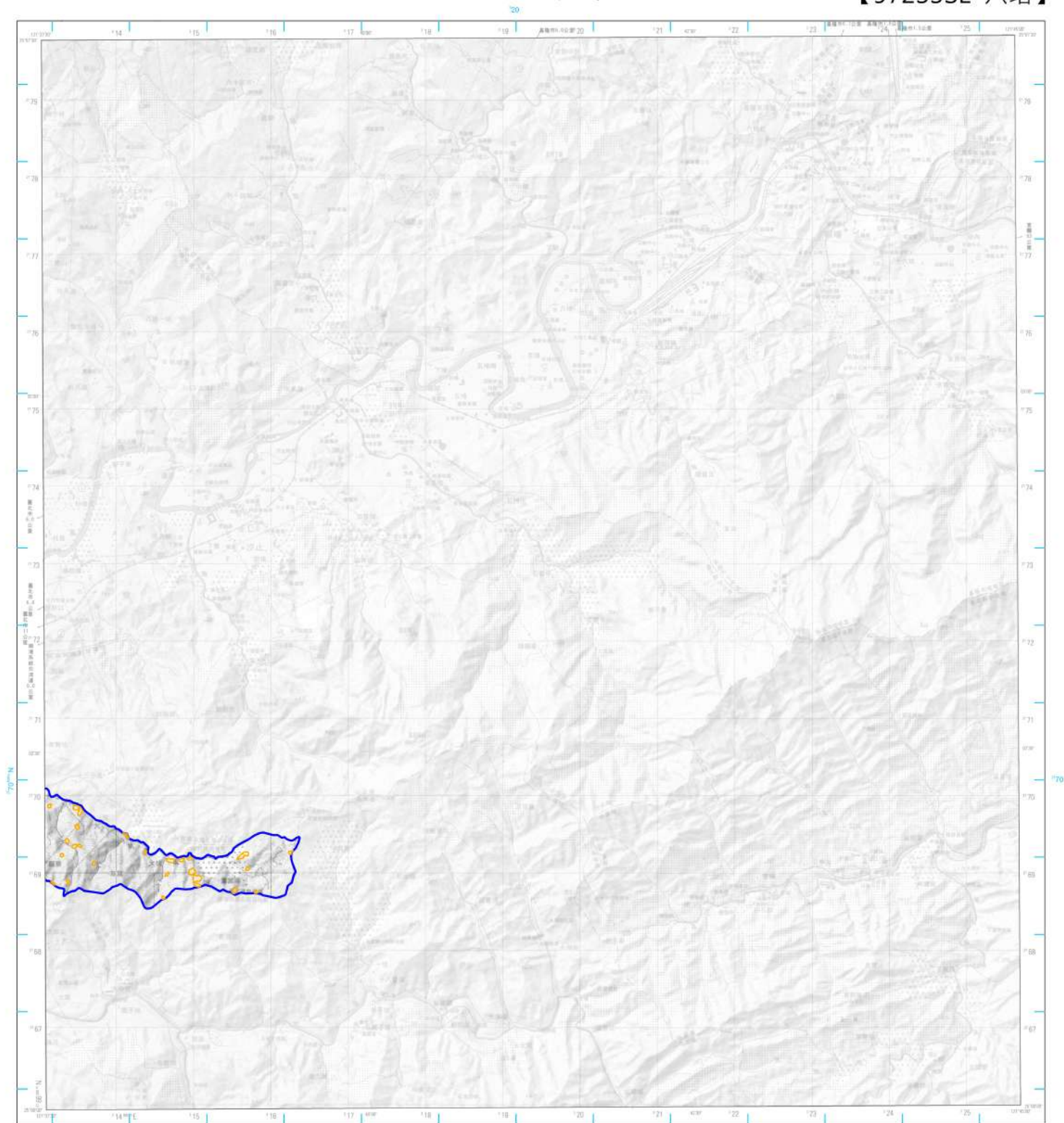
製圖年度：中華民國104年

地質敏感區劃定：經濟部

山崩與地滑地質敏感區範圍圖

L0001臺北市

【97233SE 八堵】



圖例

- 本計畫書之適用範圍
- 山崩與地滑地質敏感區

比例尺：二萬五千分之一



等高線間隔：首飾線10公尺，間飾線5公尺
 高程：自臺灣基隆平均海水面高零公尺起算
 平面控制：採用聯動總站測量署民國89年檢測三角點成果，以南投縣城區鎮虎牙山三角點為應點
 地理座標：虎牙山三角點東經120°56'25.9750" 北緯23°54'32.3400"
 投影：橫麥卡托投影，經度二度分帶，中央經線東經121°
 方格縮：橫麥卡托投影坐標系統1,000公尺為格
 主權機關：內政部
 協辦機關：國防部
 主辦機關：聯動總站測量署
 圖繪時間：中華民國89年1月聯動總站—第一實地測繪
 印刷時間：中華民國89年2月聯動總站—第一印刷
 片地標：臺北地標號TWD97系統1,000公尺方格



底圖：臺灣地區二萬五千分之一地形圖(第三版)

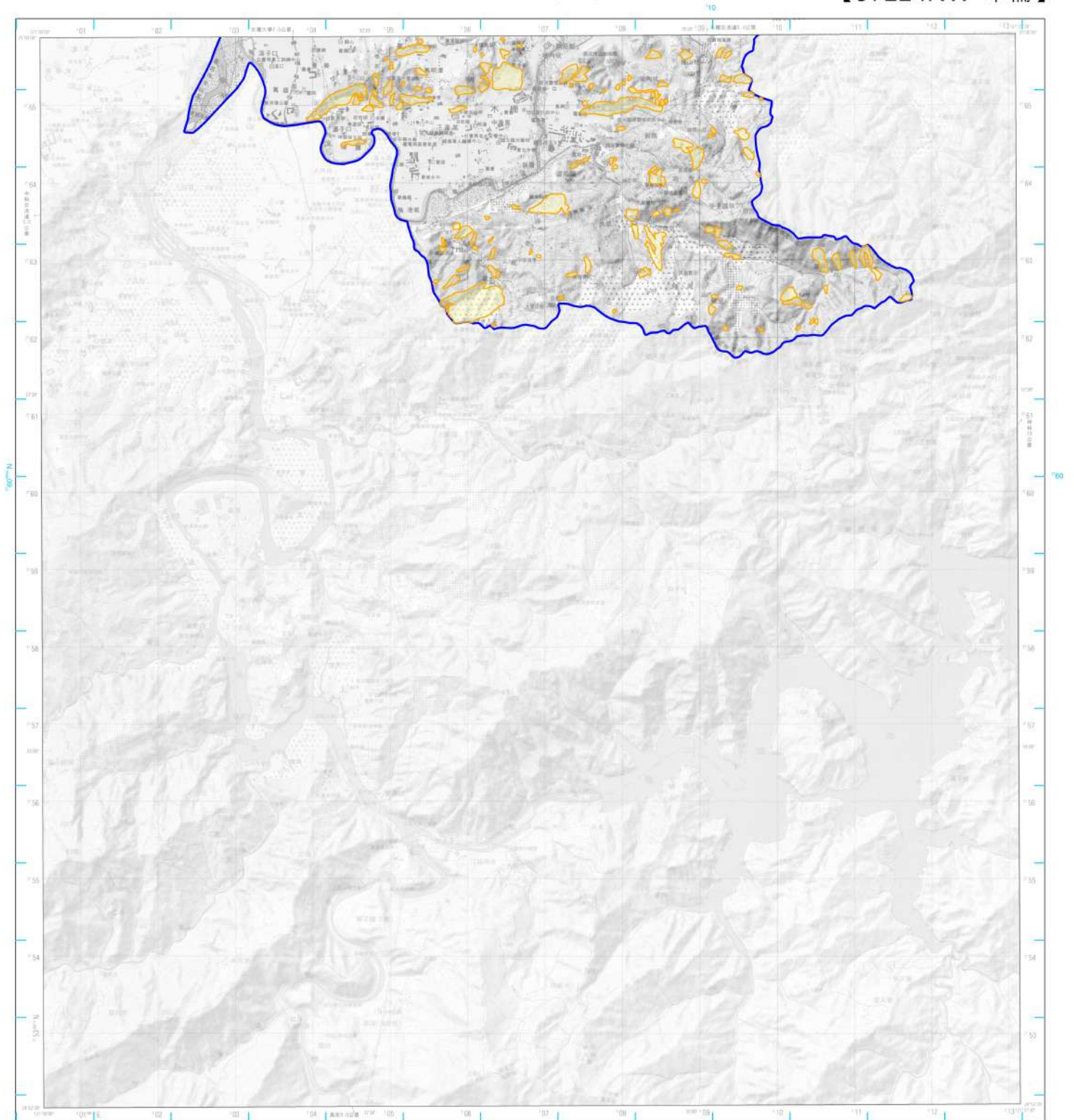
地質敏感區劃定：經濟部

製圖年度：中華民國104年

山崩與地滑地質敏感區範圍圖

L0001臺北市

【97224NW 木柵】



圖例

- 本計畫書之適用範圍
- 山崩與地滑地質敏感區

比例尺：二萬五千分之一



等高線間隔：首曲線10公尺，間曲線5公尺
 高程：由臺灣基準平均海面為零公尺起算
 平面控制：採用聯動總站測量署民國94年檢測三角點成果，以南投縣城隍廟虎牙山三角點為原點
 地理座標：虎牙山三角點座標120°58'25.9756" 北緯23°58'37.3420"
 投影：橫麥卡托投影，經度二度分帶，中央經線東經121°
 片幅：橫麥卡托投影座標系統1,000公尺方格
 主管機關：內政部
 編制機關：國防部
 主辦機關：聯動總站測量署
 繪圖時間：中華民國94年1月聯動總站一處實地繪圖
 繪圖時間：中華民國94年6月聯動總站一處繪圖
 片幅座標：聯動總站1W097系統1,000公尺方格



底圖：臺灣地區二萬五千分之一地形圖(第四版)

地質敏感區劃定：經濟部

製圖年度：中華民國104年