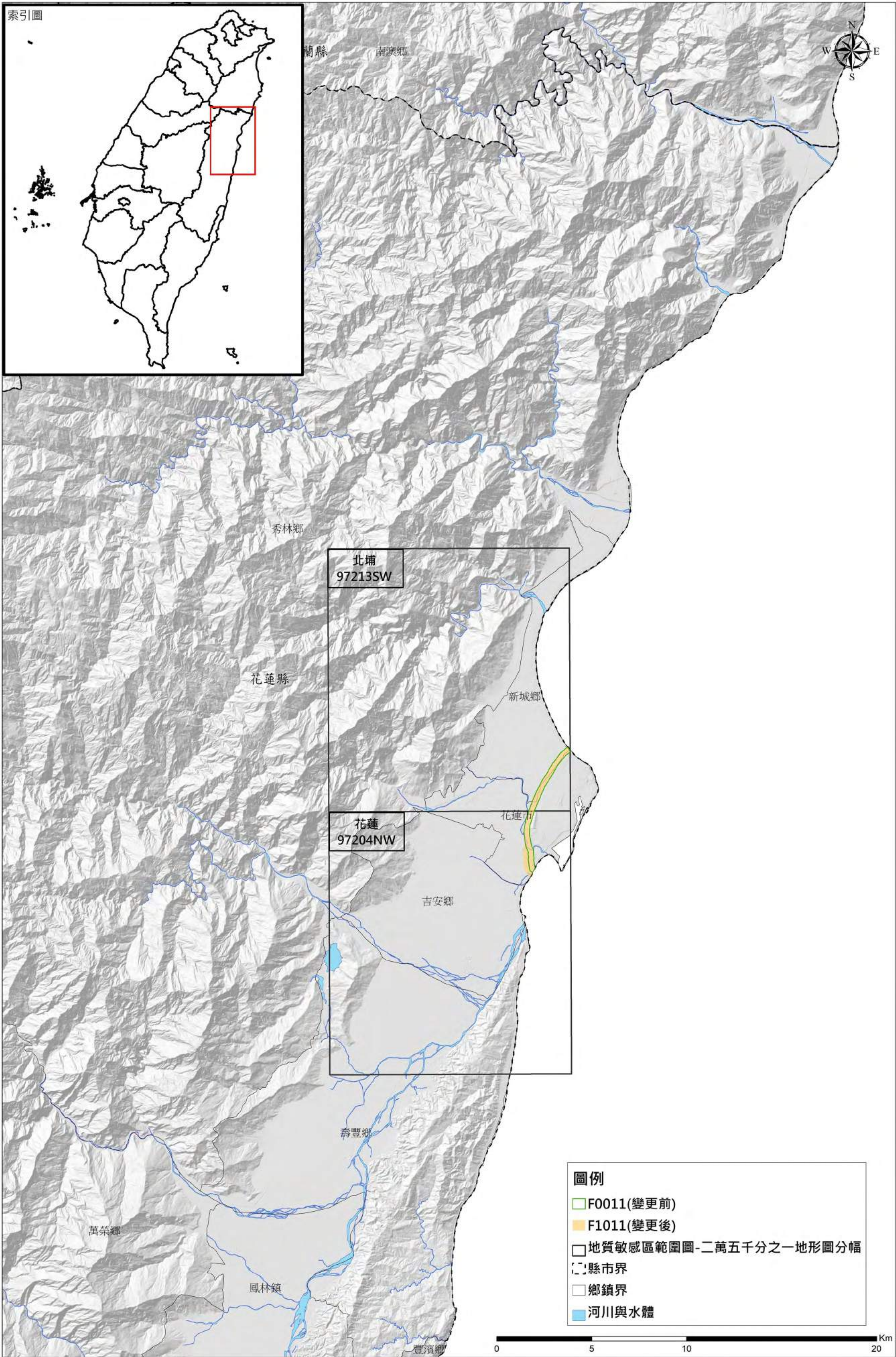


活動斷層地質敏感區變更前後位置圖

米崙斷層
地質敏感區編號：F1011

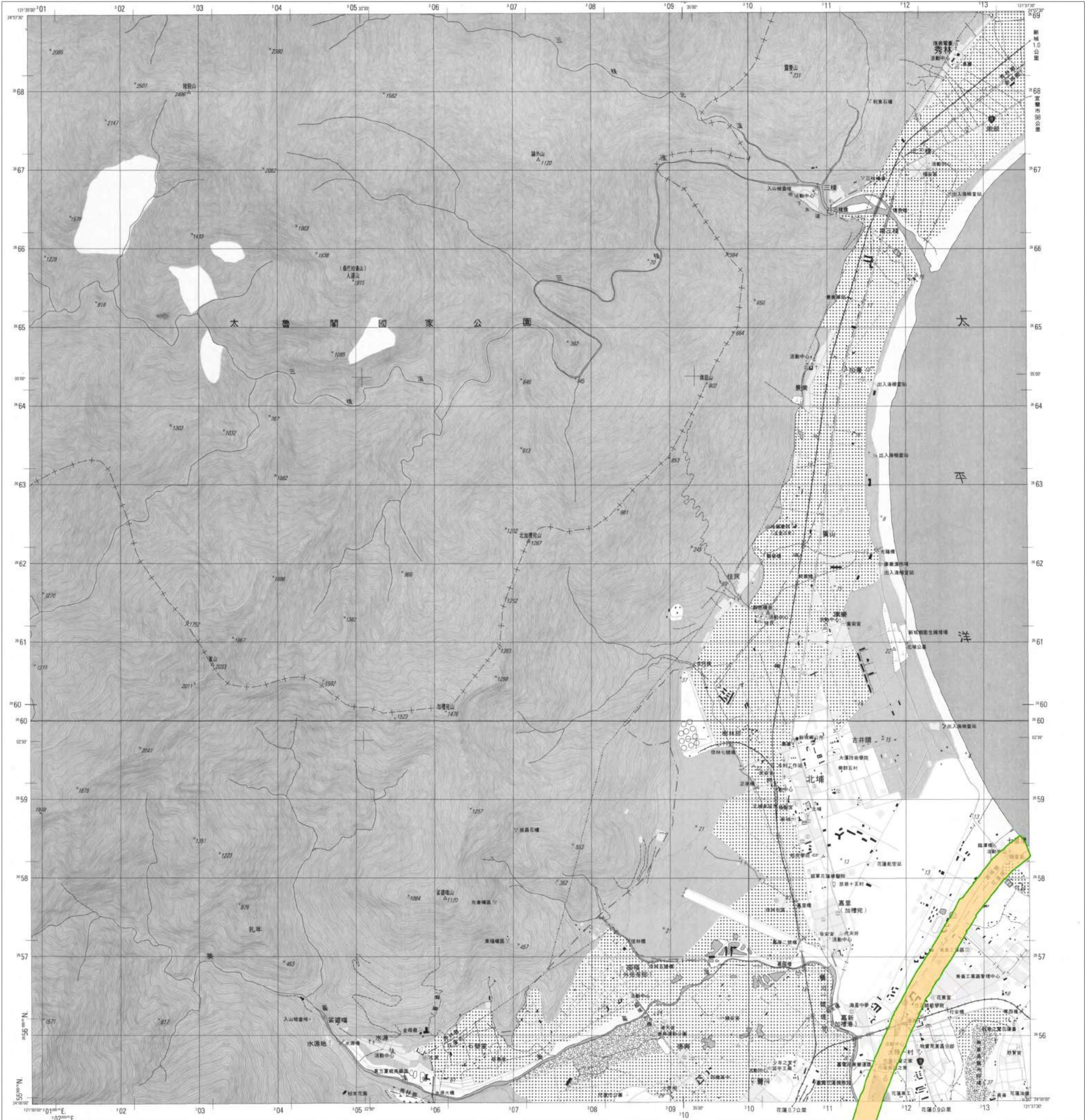


地質敏感區劃定：經濟部

製圖年度：中華民國108年

活動斷層地質敏感區變更前後範圍圖
F1011米崙斷層

【97213SW 北埔】



圖例

F0011(變更前)

F1011(變更後)

底圖：臺灣地區二萬五千分之一地形圖(第三版)

比例尺：二萬五千分之一

等高線間隔：首曲線10公尺，間曲線5公尺

高程：自臺灣基準平均海面為零公尺起算

平面控制：採用聯勤總部測量署民國69年繪測三角點成果，以南投縣埔里鎮虎子山三角點為原點

地理坐標：虎子山三角點東經120° 58' 25.9750" 北緯 23° 58' 32.3400"

投影：橫麥卡脫投影，經差二度分帶，中央經線東經121°

方格：黑色數字之線為橫麥卡脫投影坐標系統1,000公尺方格 藍色短線為TMD97系統1,000公尺方格

主管機關：內政部

協辦機關：國防部

主辦機關：聯勤總部測量署

調繪時間：中華民國85年4月聯勤測量隊實地調繪

印刷時間：中華民國85年12月聯勤四〇一廠印製

偏角圖

磁正 方 經 北 北 北

正北方向以圖幅中央經線為準，磁北方向係民國八十九年平均值，每年磁偏角移動約32秒。

台灣地圖

宜蘭縣

花蓮縣

北埔 97213SW

北埔 97204NW

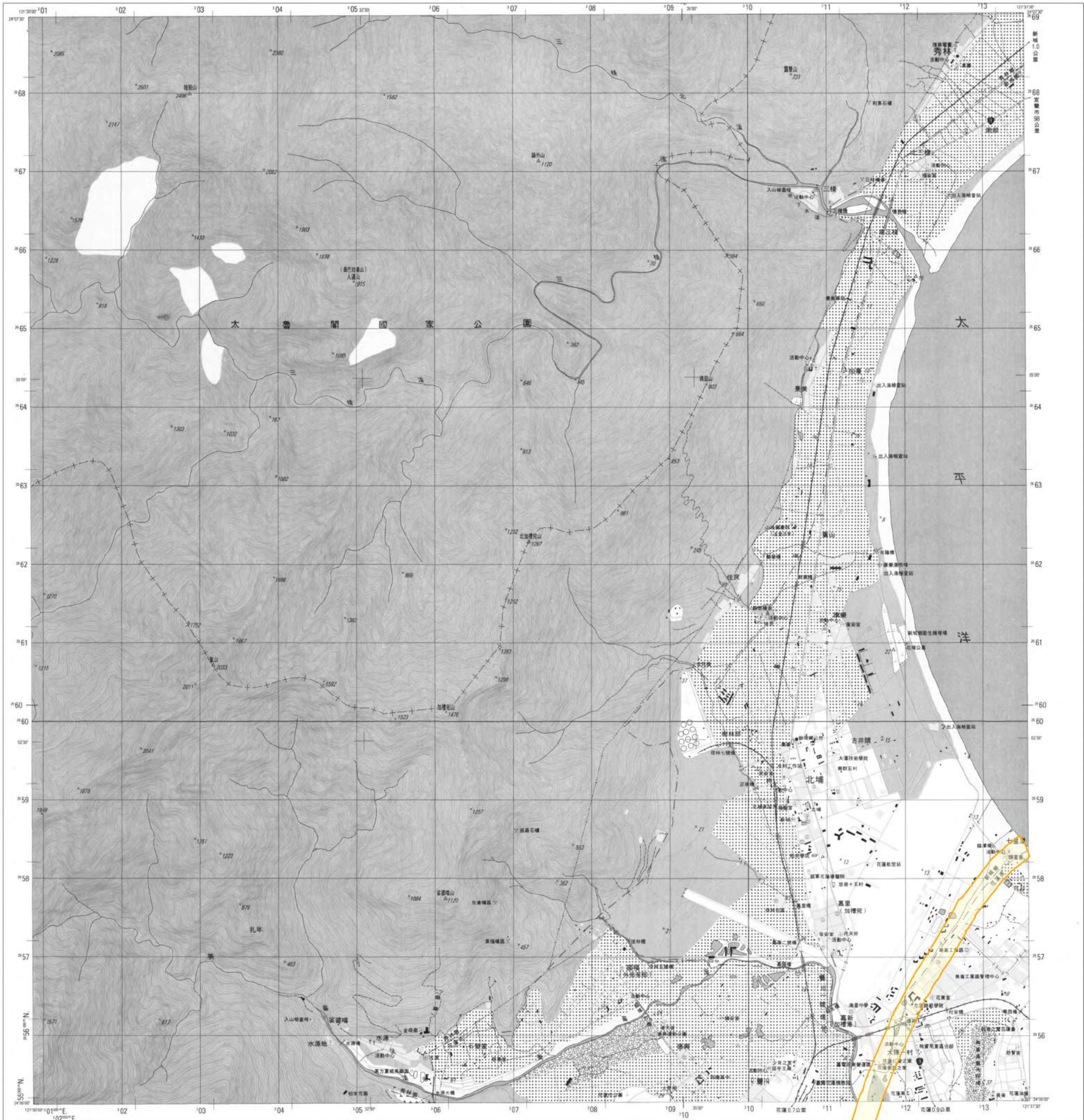
天祥 96212NE	太魯閣 97213NW	新城 97213NE
原鄉 96212SE	北埔 97213SW	原安 97213SE
銅門 96201NE	花蓮 97204NW	

地質敏感區劃定：經濟部

製圖年度：中華民國108年

活動斷層地質敏感區變更後範圍圖
F1011米崙斷層

【97213SW 北埔】



圖例

 地質敏感區變更後範圍

底圖：臺灣地區二萬五千分之一地形圖(第三版)

比例尺：二萬五千分之一

等高線間隔：首曲線10公尺，間曲線5公尺

高程：自臺灣基隆平均海面為零公尺起算

平面控制：採用聯勤總部測量署民國69年繪測三角點成果，以南投縣埔里鎮虎子山三角點為原點

地理坐標：虎子山三角點東經120°58'25.9750″，北緯23°58'32.3400″

投影：橫麥卡脫投影，經差二度分帶，中央經線東經121°

方格網：黑色數字之線為橫麥卡脫投影坐標系統1,000公尺方格，藍色短線為TMD97系統1,000公尺方格

主管機關：內政部

協辦機關：國防部

主辦機關：聯勤總部測量署

調繪時間：中華民國89年4月聯勤測量隊實地調繪

印刷時間：中華民國89年12月聯勤四〇一廠印製

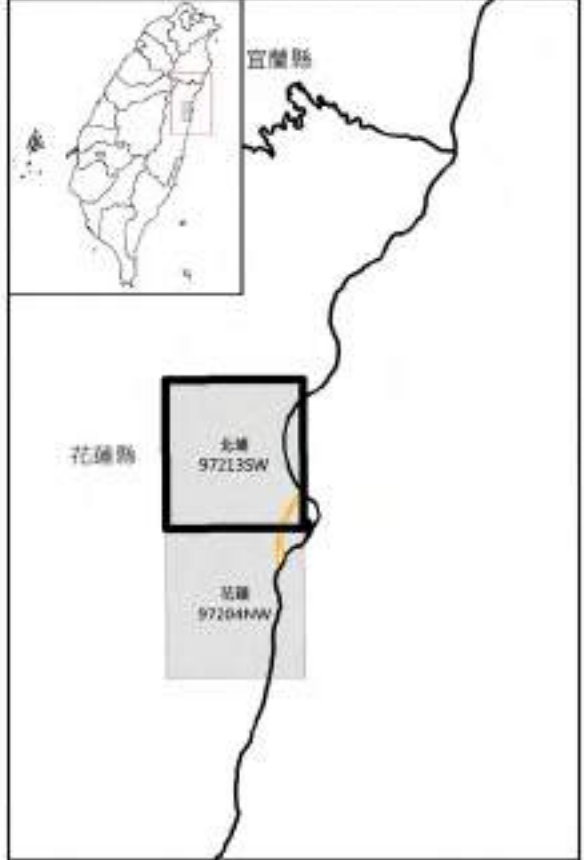
偏角圖

磁正北
真北
北

3°10'

3°14'

正北方向以圖幅中央經線為準，磁北方向係民國八十九年平均值，每年磁偏角約移32秒。



天祥 96212NE	太魯閣 97213NW	新城 97213NE
原鄉 96212SE	北埔 97213SW	原安 97213SE
銅門 96201NE	花蓮 97204NW	

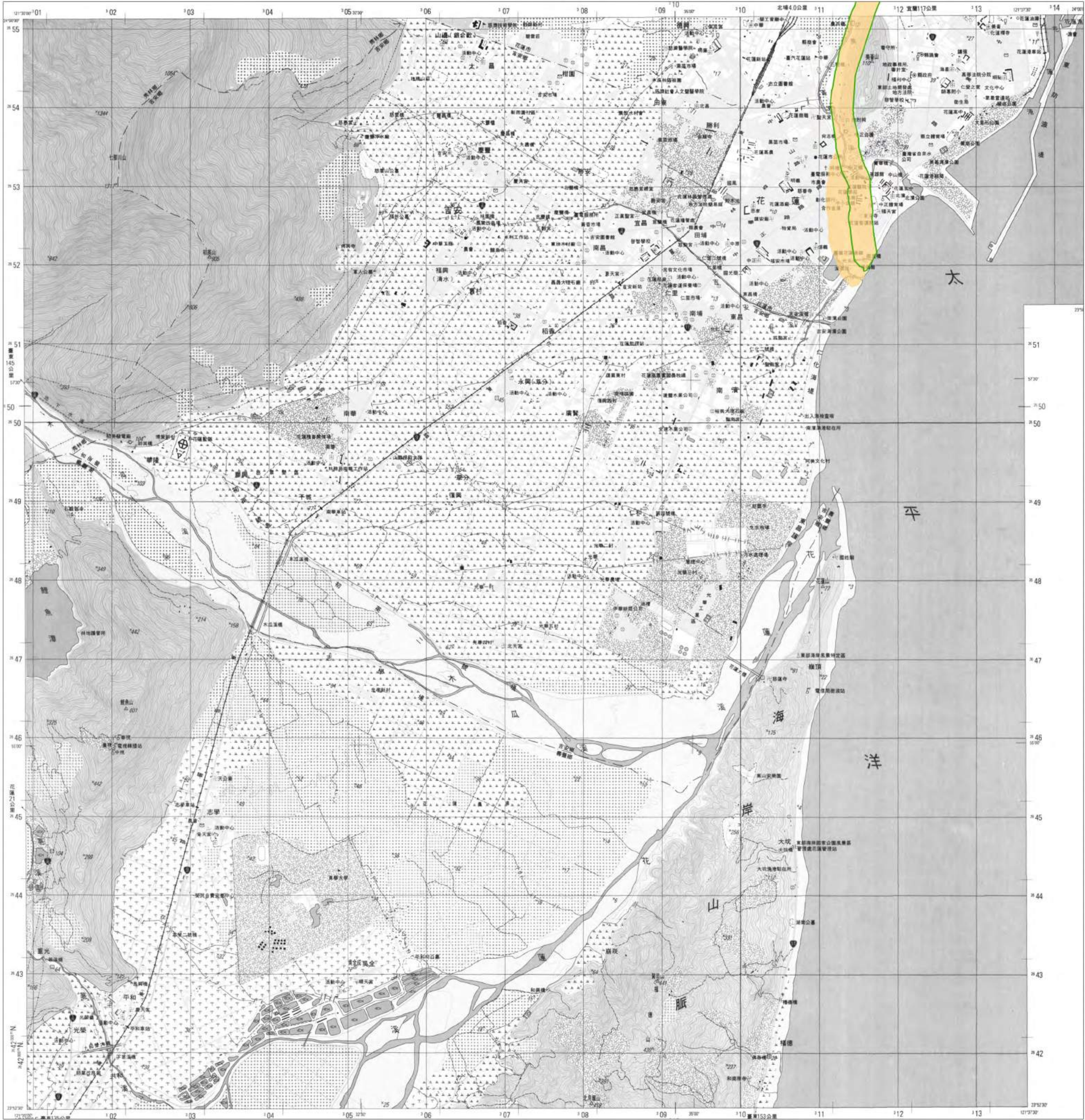


地質敏感區劃定：經濟部

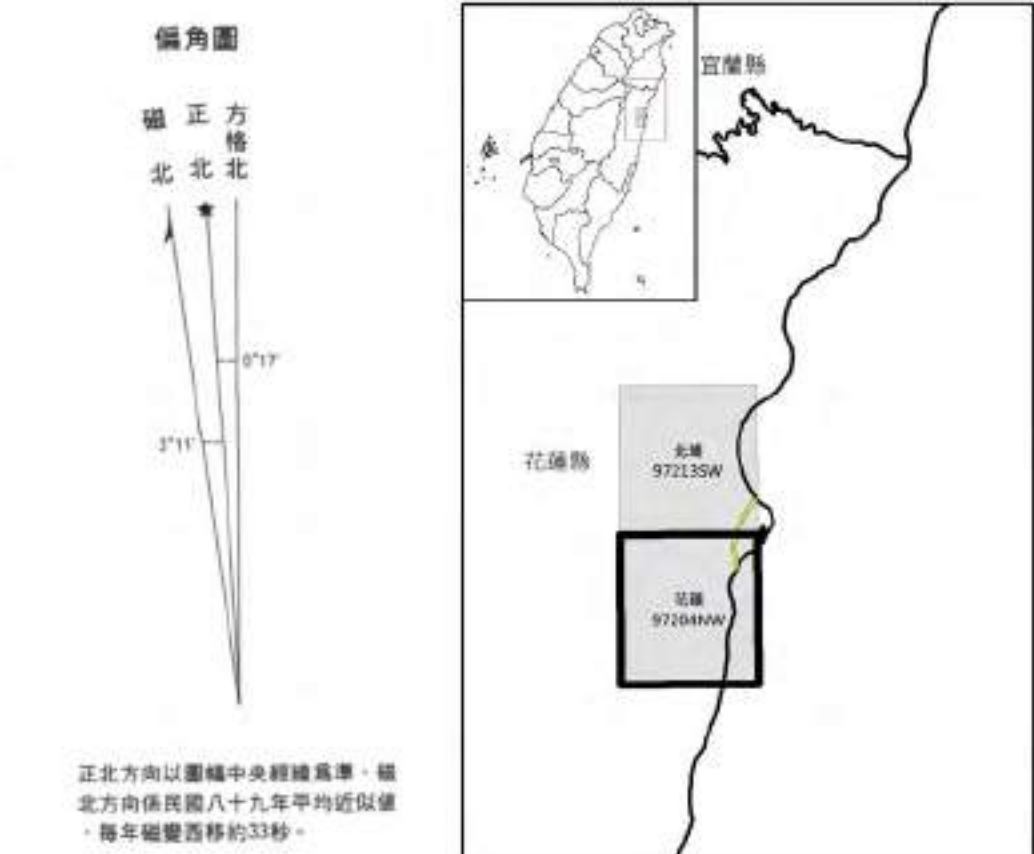
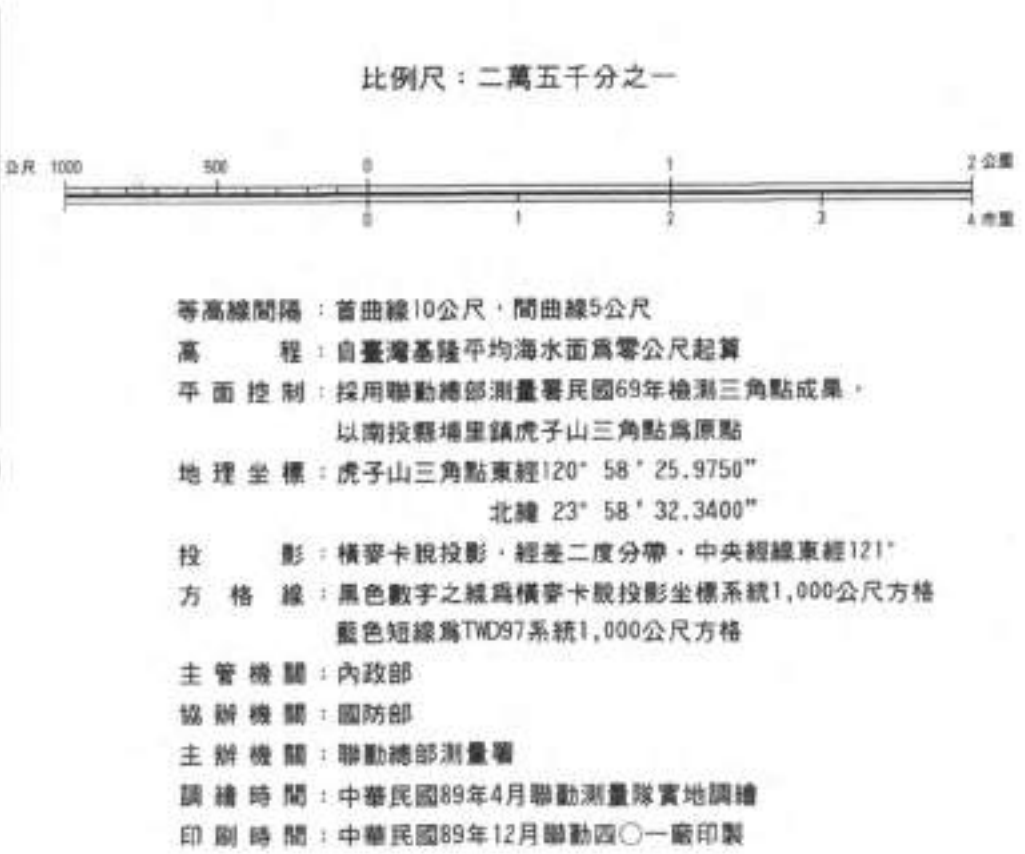
製圖年度：中華民國108年

活動斷層地質敏感區變更前後範圍圖
F1011米崙斷層

【97204NW 花蓮】



底圖：臺灣地區二萬五千分之一地形圖(第三版)

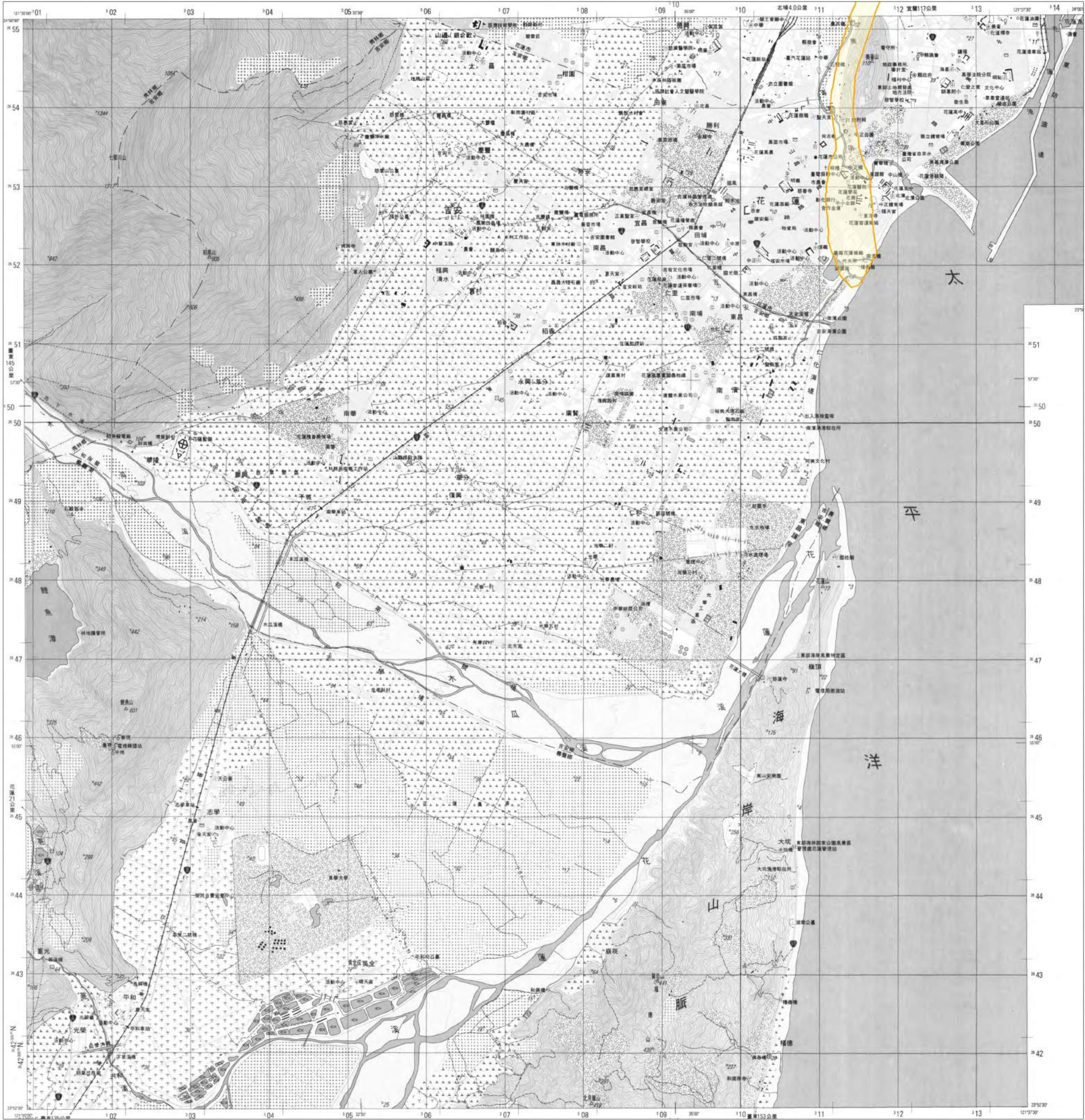


地質敏感區劃定：經濟部

製圖年度：中華民國108年

活動斷層地質敏感區變更後範圍圖
F1011米崙斷層

【97204NW 花蓮】



圖例

地質敏感區變更後範圍

比例尺：二萬五千分之一

等高線間隔：首曲線10公尺，間曲線5公尺
高程：自臺灣基準平均海面為零公尺起算
平面控制：採用聯勤總部測量署民國69年檢測三角點成果，以南投縣瑞里鎮虎子山三角點為原點
地理坐標：虎子山三角點東經120° 58' 25.9750" 北緯 23° 58' 32.3400"
投影：橫麥卡脫投影，經差二度分帶，中央經線東經121°
方格線：黑色數字之網為橫麥卡脫投影坐標系統1,000公尺方格
藍色短線為TWD97系統1,000公尺方格

主管機關：內政部
協辦機關：國防部
主辦機關：聯勤總部測量署
測繪時間：中華民國89年4月聯勤測量隊實地測繪
印刷時間：中華民國89年12月聯勤四〇一廠印製

偏角圖

攝正 方格北
北北北
3°17'
3°11'

正北方向以圖幅中央經線為準，攝正北方向係民國八十九年平均近似值，每年磁變遷移約33秒。

臺灣地區二萬五千分之一地形圖(第三版)

龍岡 96212SE 北埔 97213SW 廬山 97213SE
新門 96201NE 花蓮 97204NW
豐山 96201SE 水璉 97204SW

地質敏感區劃定：經濟部

製圖年度：中華民國108年