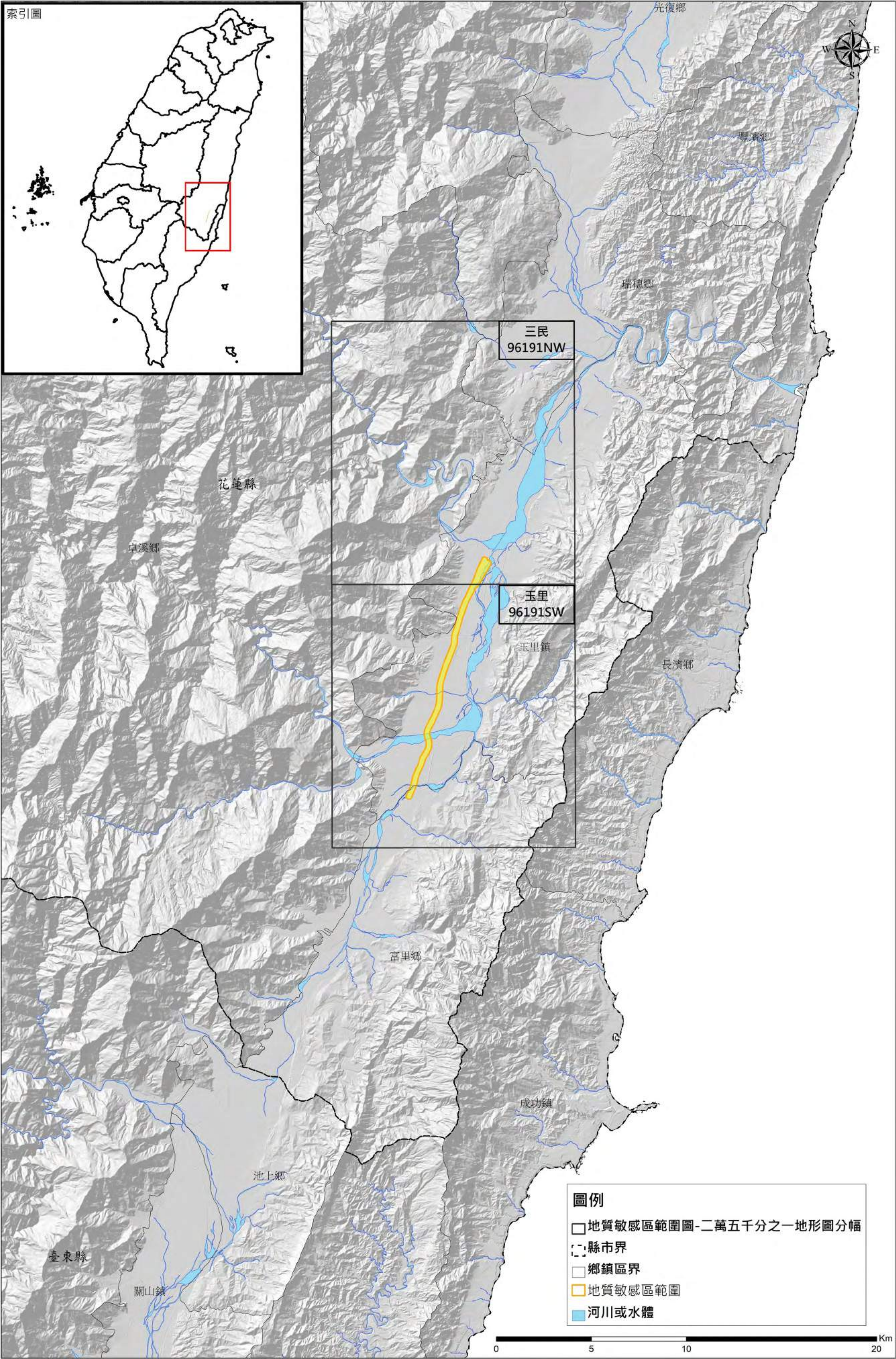


活動斷層地質敏感區位置圖

玉里斷層
地質敏感區編號：F0024



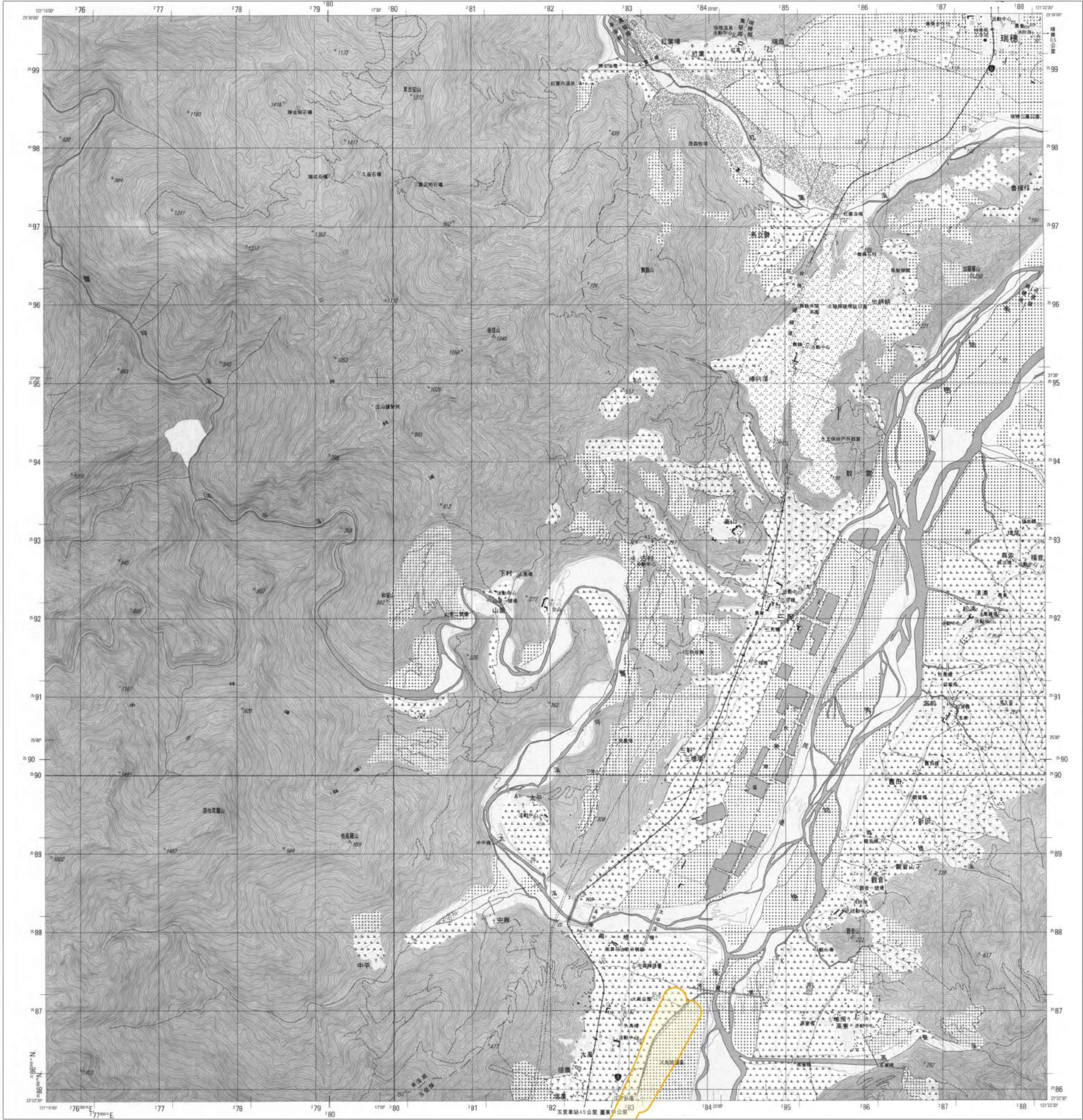
地質敏感區劃定：經濟部

製圖年度：中華民國112年

活動斷層地質敏感區範圍圖

F0024玉里斷層

【96191NW 三民】



圖例

地質敏感區範圍

底圖：臺灣地區二萬五千分之一地形圖(第三版)

比例尺：二萬五千分之一

等值線間隔：首曲線10公尺，間曲線5公尺

高 程：自臺灣基隆平均海面為零公尺起算

平面控制：採用聯動總部測量署民國65年檢測三角點成果，以南投縣埔里鎮虎仔山三角點為原點

地理坐標：虎仔山三角點東經120° 58' 25.9750" 北緯 23° 58' 32.3400"

投 影：橫麥卡脫投影，經度二度分帶，中央經線東經121°

方 格 線：黑色數字之線為橫麥卡脫投影坐標系統1,000公尺方格 藍色短線為TWD87系統1,000公尺方格

主管機關：內政部

協辦機關：國防部

主辦機關：聯動總部測量署

調繪時間：中華民國90年6月聯動測量隊實地調繪

印刷時間：中華民國90年12月聯動四〇一廠印刷

偏角圖

磁 正 方 格 北 北 北

3°30'

正北方向以國權中央經線為準，磁北方向係民國九十年平均近似值，每年磁偏角約移34秒。

豐坪溪 96203SE	富源 96202SW	曾岡 96202SE
柏南山 96194NE	三民 96191NW	靜浦 96191NE
瓦拉鼻 96194SE	玉里 96191SW	長溪 96191SE

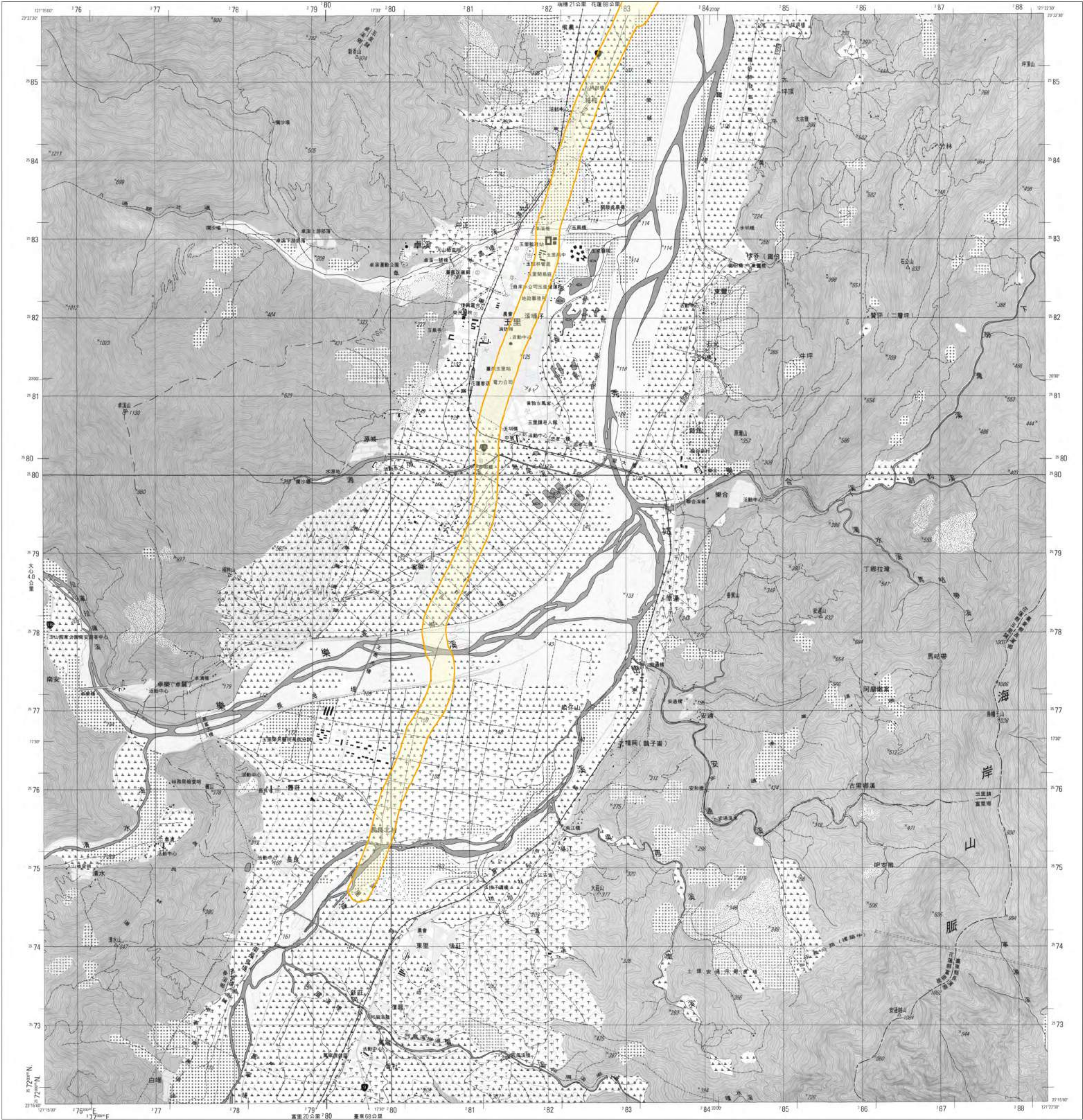
地質敏感區劃定：經濟部

製圖年度：中華民國112年

活動斷層地質敏感區範圍圖

F0024玉里斷層

【96191SW 玉里】



圖例

地質敏感區範圍

底圖：臺灣地區二萬五千分之一地形圖(第三版)

比例尺：二萬五千分之一

等高線間隔：首曲線10公尺，間曲線5公尺

高程：自臺灣基隆平均海面為零公尺起算

平面控制：採用聯勤總部測量署民國69年檢測三角點成果，以南投縣埔里鎮虎仔山三角點為起點

地理坐標：虎仔山三角點東經120° 58' 25.9750" 北緯 23° 58' 32.3400"

投影：橫麥卡脫投影，經差二度分帶，中央經線東經121°

方格線：黃色數字之線為橫麥卡脫投影坐標系統1,000公尺方格 藍色短線為TWD97系統1,000公尺方格

主管機關：內政部

協辦機關：國防部

主辦機關：聯勤總部測量署

測繪時間：中華民國90年6月聯勤測量隊實地調繪

印刷時間：中華民國90年12月聯勤四〇一廠印製

偏角圖

磁正 方格 北 北 北

正北方向以圖幅中央經線為準，磁北方向係民國九十年平均近似值，每年磁變約35秒。

柏南山 96193NE 三民 96191NW 靜浦 96191NE

瓦拉鼻 96194SE **玉里 96191SW** 長濱 96191SE

富里 96193NE 竹田 96192NW 重安 96192NE

地質敏感區劃定：經濟部

製圖年度：中華民國112年