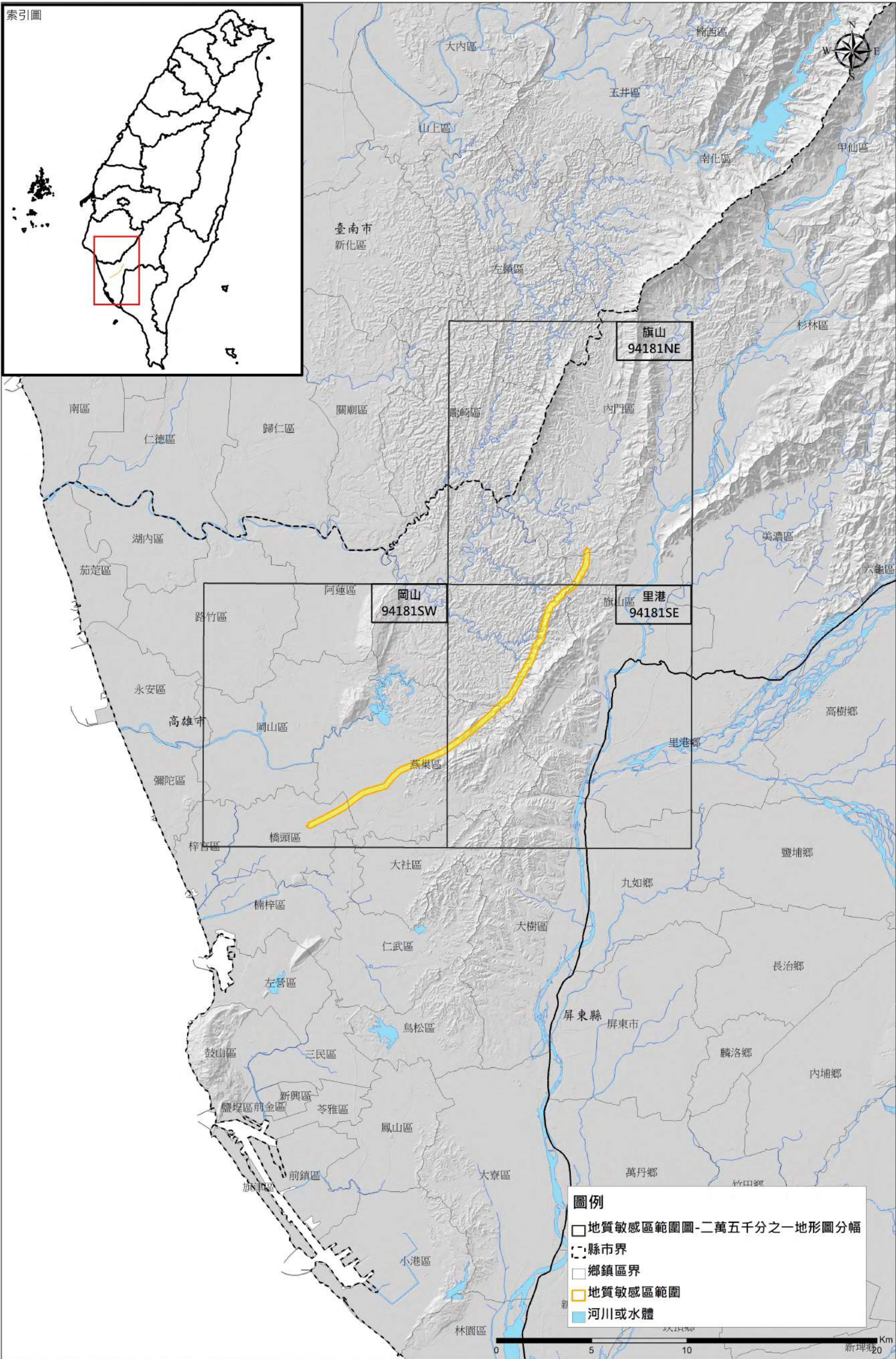


活動斷層地質敏感區位置圖

車瓜林斷層  
地質敏感區編號：F0023



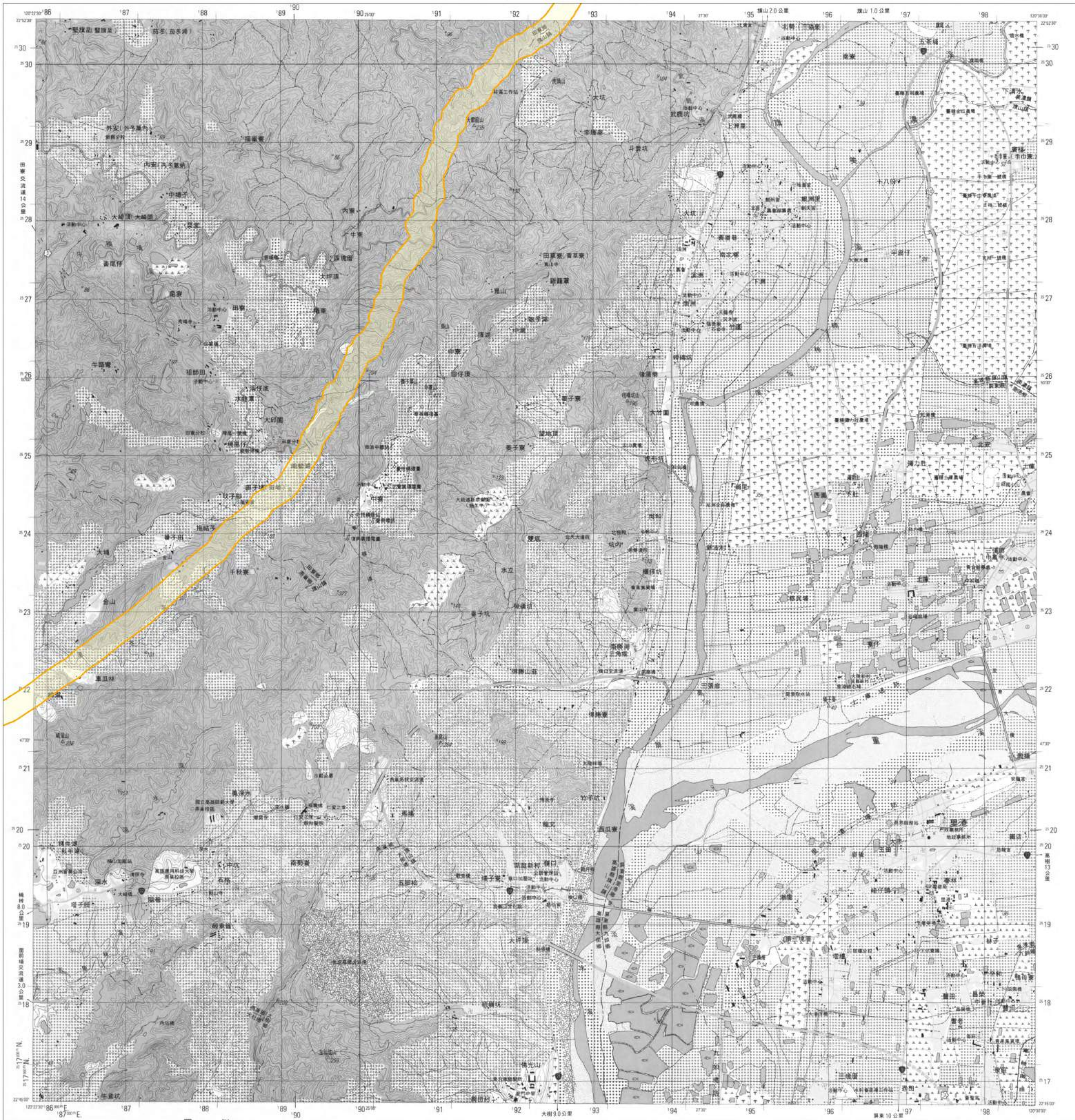
地質敏感區劃定：經濟部

製圖年度：中華民國112年



活動斷層地質敏感區範圍圖  
F0023車瓜林斷層

【94181SE 里港】



圖例

地質敏感區範圍

底圖：臺灣地區二萬五千分之一地形圖(第三版)

比例尺：二萬五千分之一



等高線間隔：首曲線10公尺，間曲線5公尺  
高程：自臺灣基隆平均海面為零公尺起算  
平面控制：採用聯測總部測量署民國69年檢測三角點成果，以南投縣埔里鎮虎山三角點為原點  
地理坐標：虎山三角點東經120° 58' 25.9750" 北緯 23° 58' 32.3400"  
投影：橫麥卡脫投影，經度二度分帶，中央經線東經121°  
方格線：黑色數字之線為橫麥卡脫投影坐標系統1,000公尺方格，藍色短線為TWD97系統1,000公尺方格

主管機關：內政部  
協辦機關：國防部  
主辦機關：聯測總部測量署  
編繪時間：中華民國90年6月聯測總部測量實地調繪  
印刷時間：中華民國90年12月聯測四〇一廠印刷

偏角圖



正北方向以臺灣中央經線為準，偏北方向係民國九十年平均近似值，每年磁變西移約3秒。



關南 94181NW	旗山 94181NE	美濃 95184NW
岡山 94181SW	里港 94181SE	高樹 95184SW
高雄(北部) 94182NE	屏東 94182NE	麟洛 95183NW

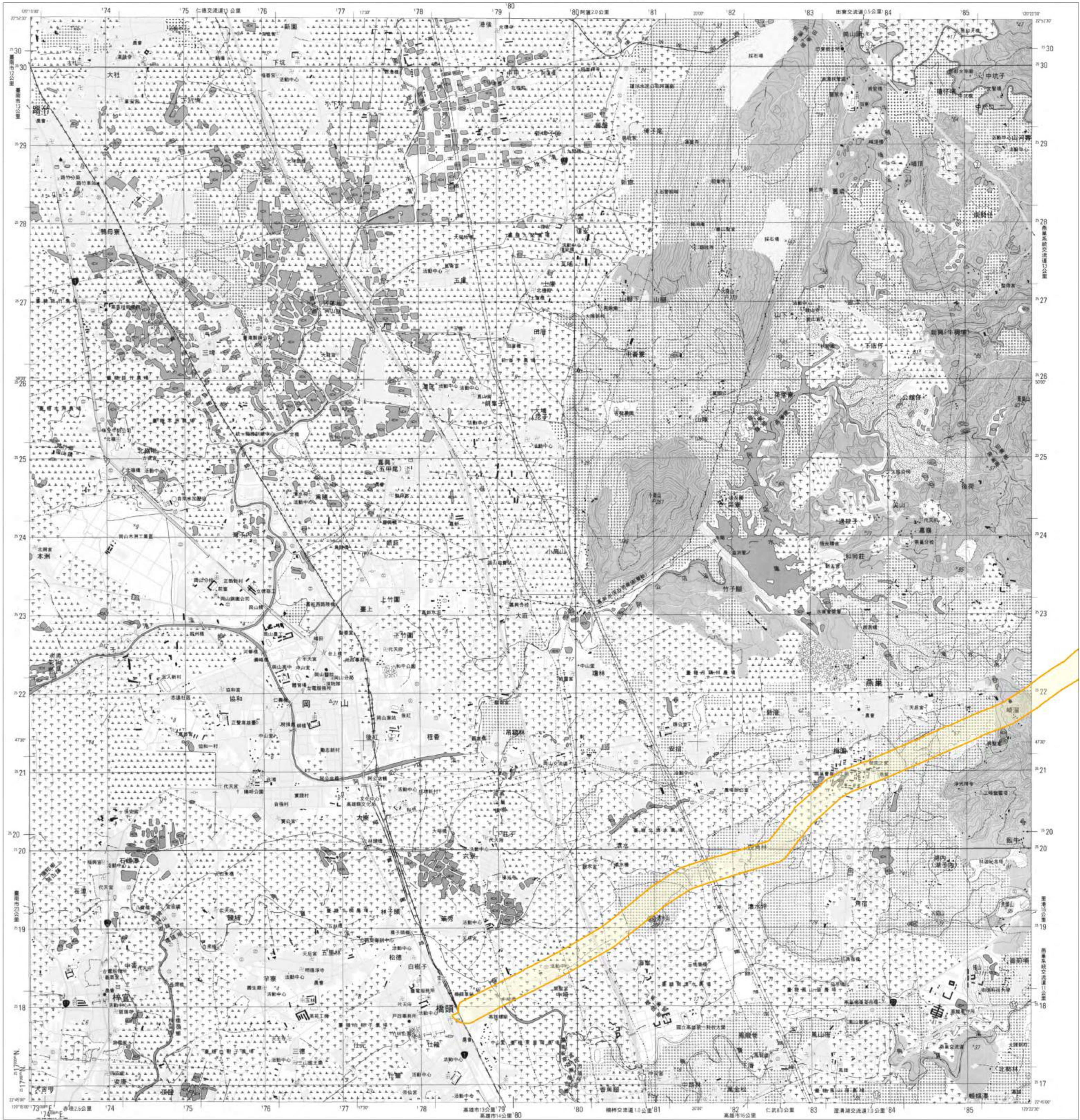
地質敏感區劃定：經濟部

製圖年度：中華民國112年



活動斷層地質敏感區範圍圖  
F0023車瓜林斷層

【94181SW 岡山】



圖例

地質敏感區範圍

底圖：臺灣地區二萬五千分之一地形圖(第三版)

比例尺：二萬五千分之一



偏角圖

磁方正

北北北

北北北

北北北

北北北

北北北

北北北

北北北

北北北

北北北

北北北

北北北

北北北

北北北

北北北

北北北

北北北

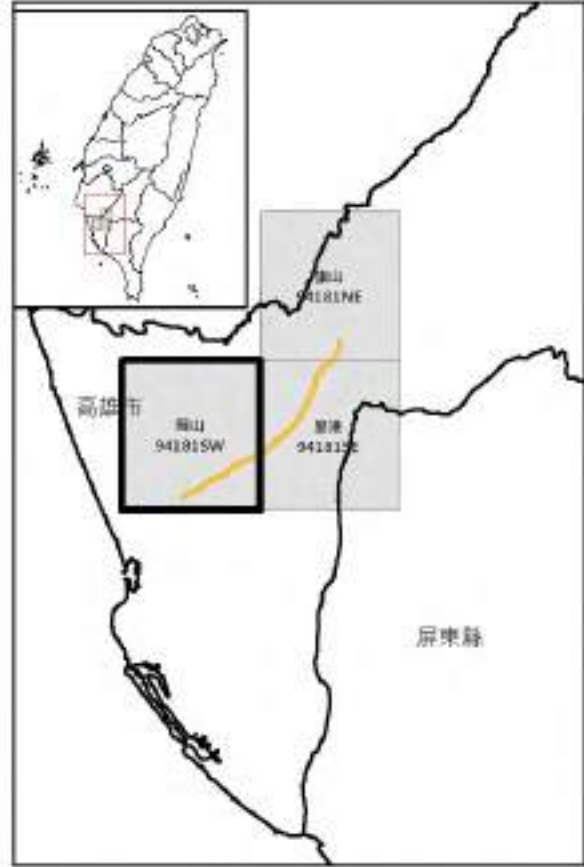
北北北

北北北

北北北

北北北

等高線間隔：首曲線10公尺，間曲線5公尺  
高程：自臺灣基隆平均海面為零公尺起算  
平面控制：採用聯動總部測量民國69年檢測三角點成果，  
以南投聯動總部測量虎山三角點為原點  
地理坐標：虎山三角點東經120° 58' 25.9750"  
北緯 23° 58' 32.3400"  
投影：橫麥卡脫投影，經差二度分帶，中央經線東經121°  
方格線：黑色數字之線為橫麥卡脫投影坐標系統1,000公尺方格  
藍色短線為TWD97系統1,000公尺方格  
主管機關：內政部  
協辦機關：國防部  
主辦機關：聯動總部測量署  
測繪時間：中華民國90年6月聯動測量隊實地測繪  
印刷時間：中華民國90年12月聯動四〇一廠印製



臺南市(南部) 94184NE	臺南市 94181NW	旗山 94181NE
鹽埕 94184SE	岡山 94181SW	里港 94181SE
赤崁 94183NE	高雄市(北部) 94182NE	屏東 94182NE

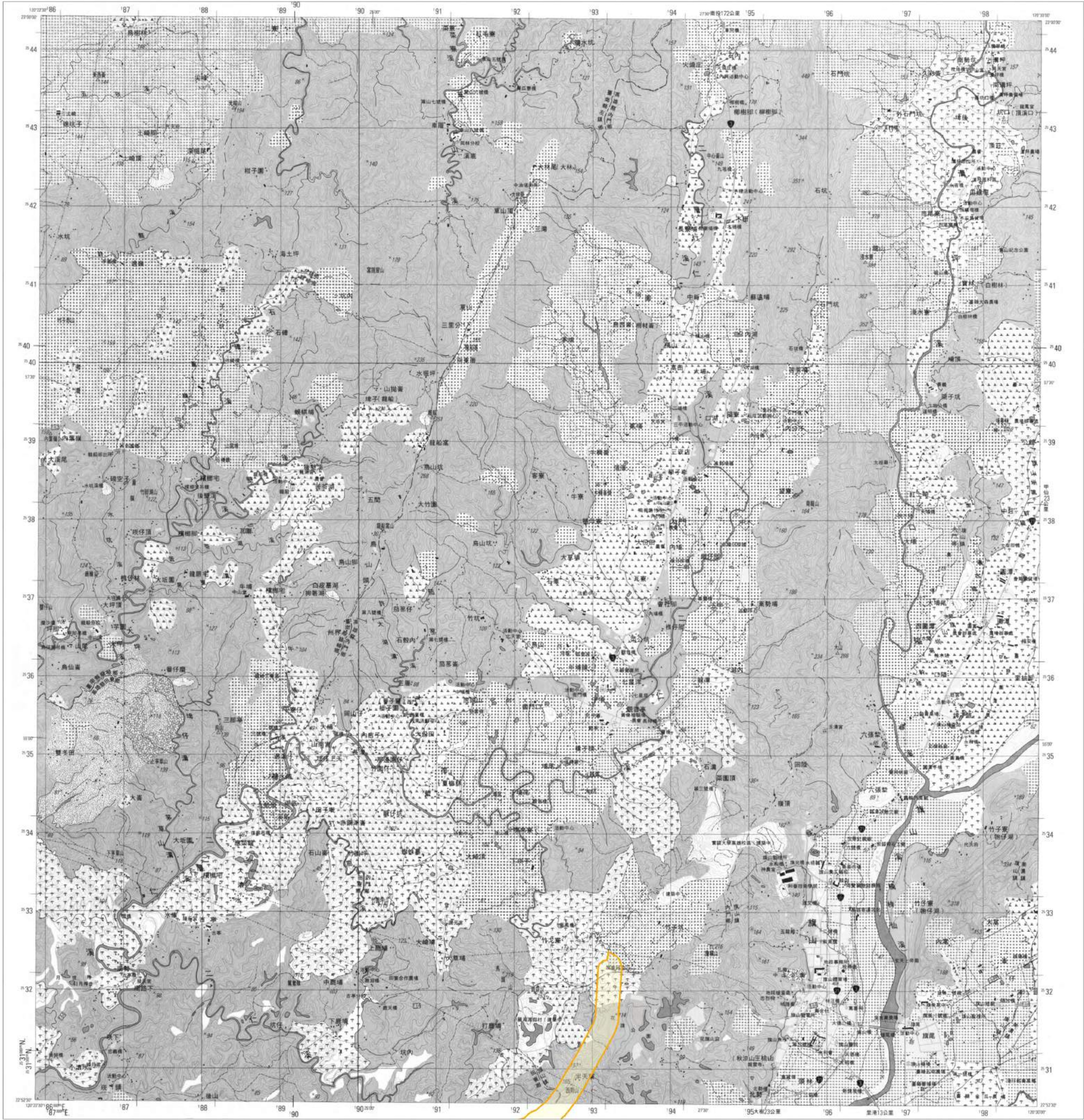
地質敏感區劃定：經濟部

製圖年度：中華民國112年



活動斷層地質敏感區範圍圖  
F0023車瓜林斷層

【94181NE 旗山】



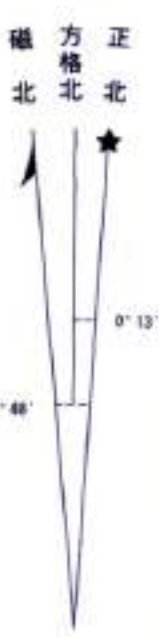
圖例

地質敏感區範圍

比例尺：二萬五千分之一



偏角圖



新化 94192SW	北寮 94192SE	甲仙 95193SW
關南 94181NW	旗山 94181NE	美濃 95184NW
岡山 94181SW	里港 94181SE	高樹 95184SW

底圖：臺灣地區二萬五千分之一地形圖(第三版)

等高線間隔：首曲線10公尺，間曲線5公尺  
高程：自臺灣基隆平均海面為零公尺起算  
平面控制：採用聯勤總部測量署民國69年檢測三角點成果，以南投縣埔里鎮虎子山三角點為原點  
地理坐標：虎子山三角點東經120° 58' 25.9750" 北緯 23° 58' 32.3400"  
投影：橫麥卡脫投影，經差二度分帶，中央經線東經121°  
方格線：黑色數字之線為橫麥卡脫投影坐標系統1,000公尺方格 藍色短線為TMD97系統1,000公尺方格  
主管機關：內政部  
協辦機關：國防部  
主辦機關：聯勤總部測量署  
編繪時間：中華民國90年6月聯勤測量隊實地編繪  
印刷時間：中華民國90年12月聯勤四〇一廠印刷

正北方向以圖幅中央經線為準，磁北方向係民國九十年平均磁偏角，每年磁偏角約西移31秒。

地質敏感區劃定：經濟部

製圖年度：中華民國112年