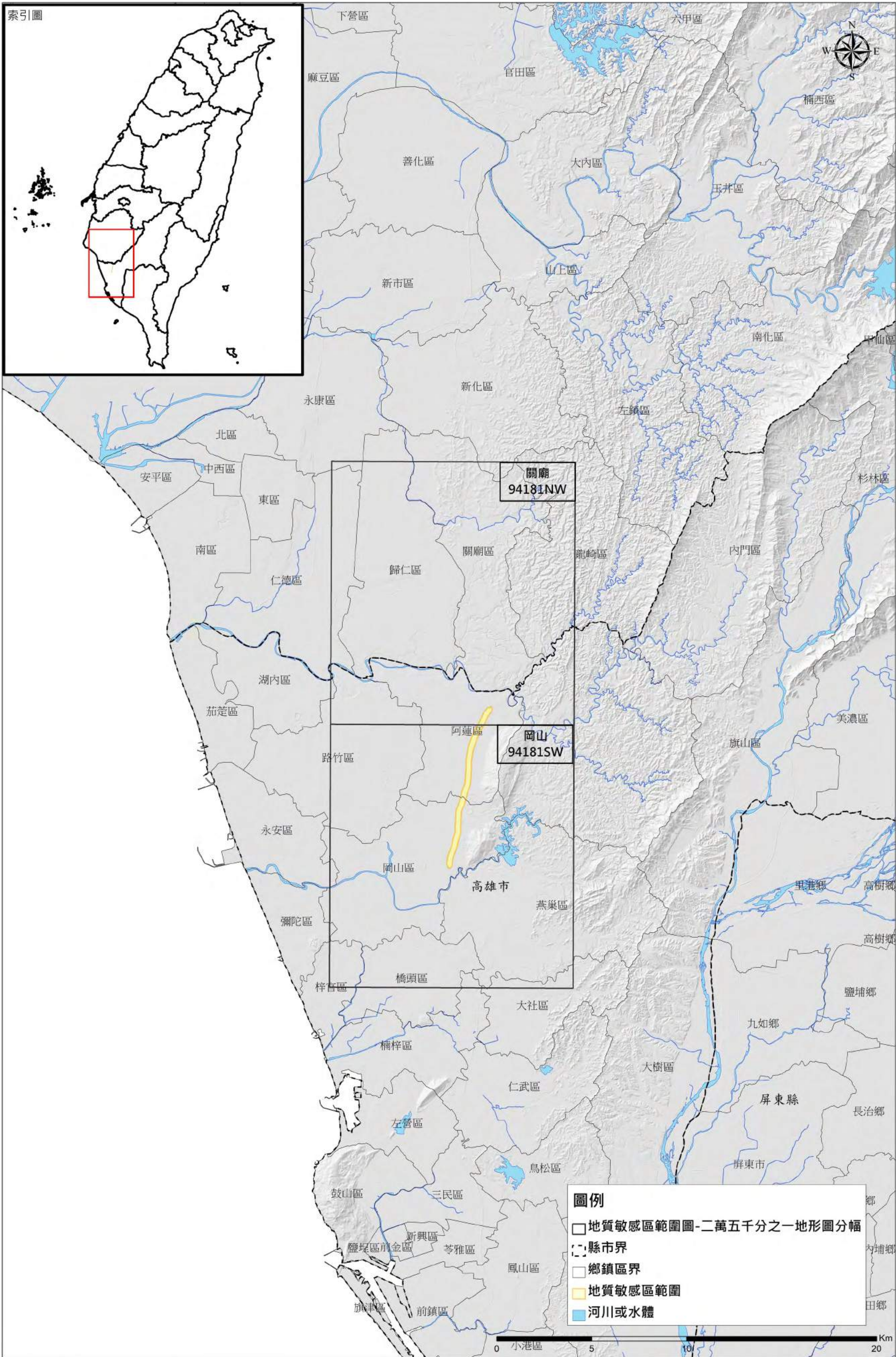


活動斷層地質敏感區位置圖

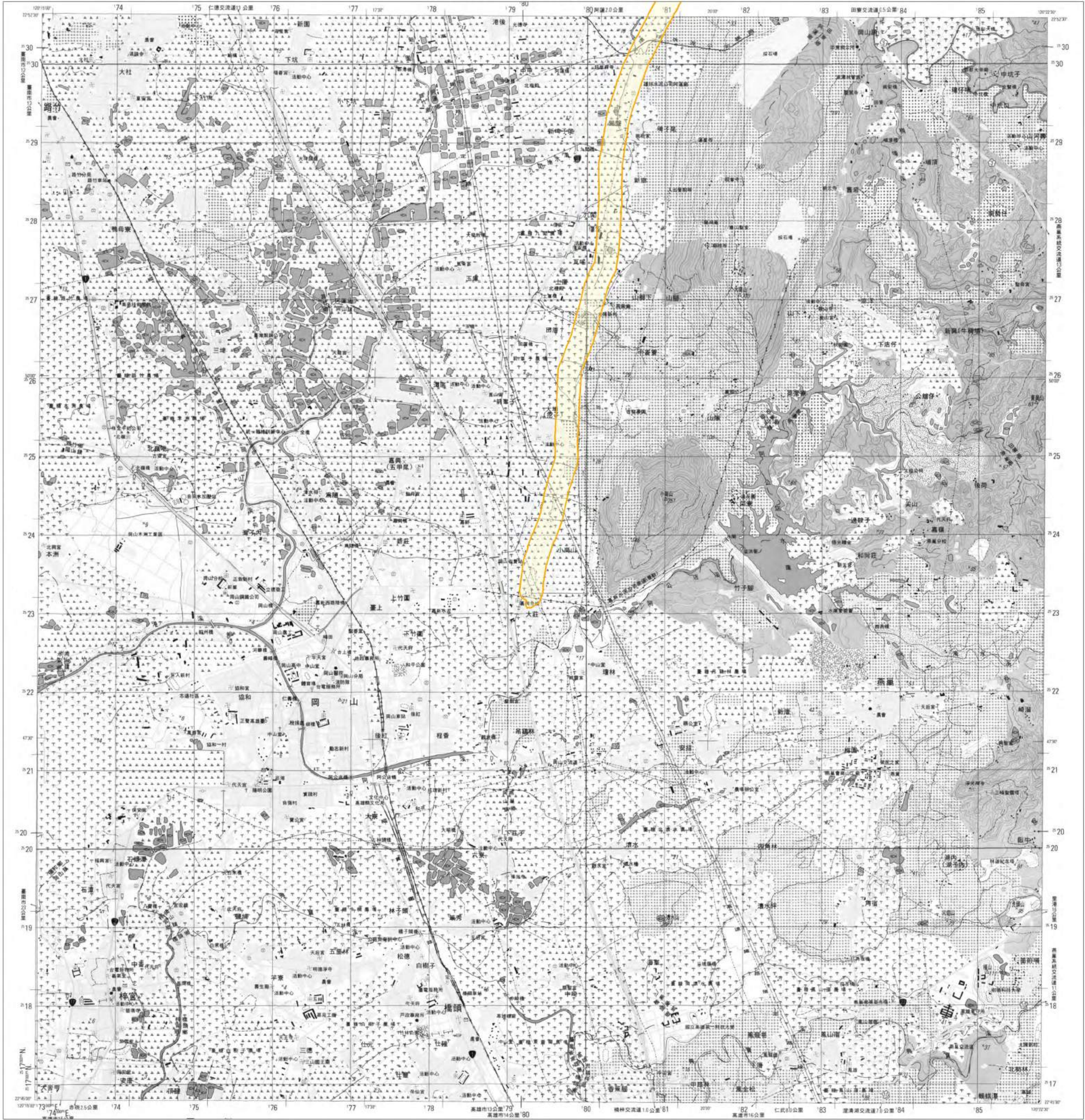
小崗山斷層
地質敏感區編號：F0022



活動斷層地質敏感區範圍圖

F0022小崗山斷層

【94181SW 岡山】



圖例

地質敏感區範圍

比例尺：二萬五千分之一

底圖：臺灣地區二萬五千分之一地形圖(第三版)

等高線間隔：首曲線10公尺、間曲線5公尺
高程：自臺灣基準平均海面為零公尺起算
平面控制：採用聯勤總部測量署民國69年檢測三角點成果，以南投輕鐵里鎮虎仔山三角點為座點
地理坐標：虎仔山三角點東經120° 58' 25.9756" 北緯 23° 58' 32.3400"
投影：橫麥卡脫投影，經差二度分帶，中央經線東經121°
方格線：黃色數字之網為橫麥卡脫投影坐標系統1,000公尺方格
藍色短線為TWD97系統1,000公尺方格
主管機關：內政部
協辦機關：國防部
主辦機關：聯勤總部測量署
測繪時間：中華民國90年6月聯勤測量隊實地調繪
印刷時間：中華民國90年12月聯勤四〇一廠印製

偏角圖

磁 方 正
北 北 北

0° 18'

2° 45'

正北方向以置儀中央經線為準，磁北方向係民國九十年平均磁偏角，每年磁偏角約31秒。

臺南市(南部) 94184NE	岡山 94181NW	旗山 94181NE
彌陀 94184SE	岡山 94181SW	里港 94181SE
赤崁 94183NE	高雄市(北部) 94182NE	屏東 94182NE

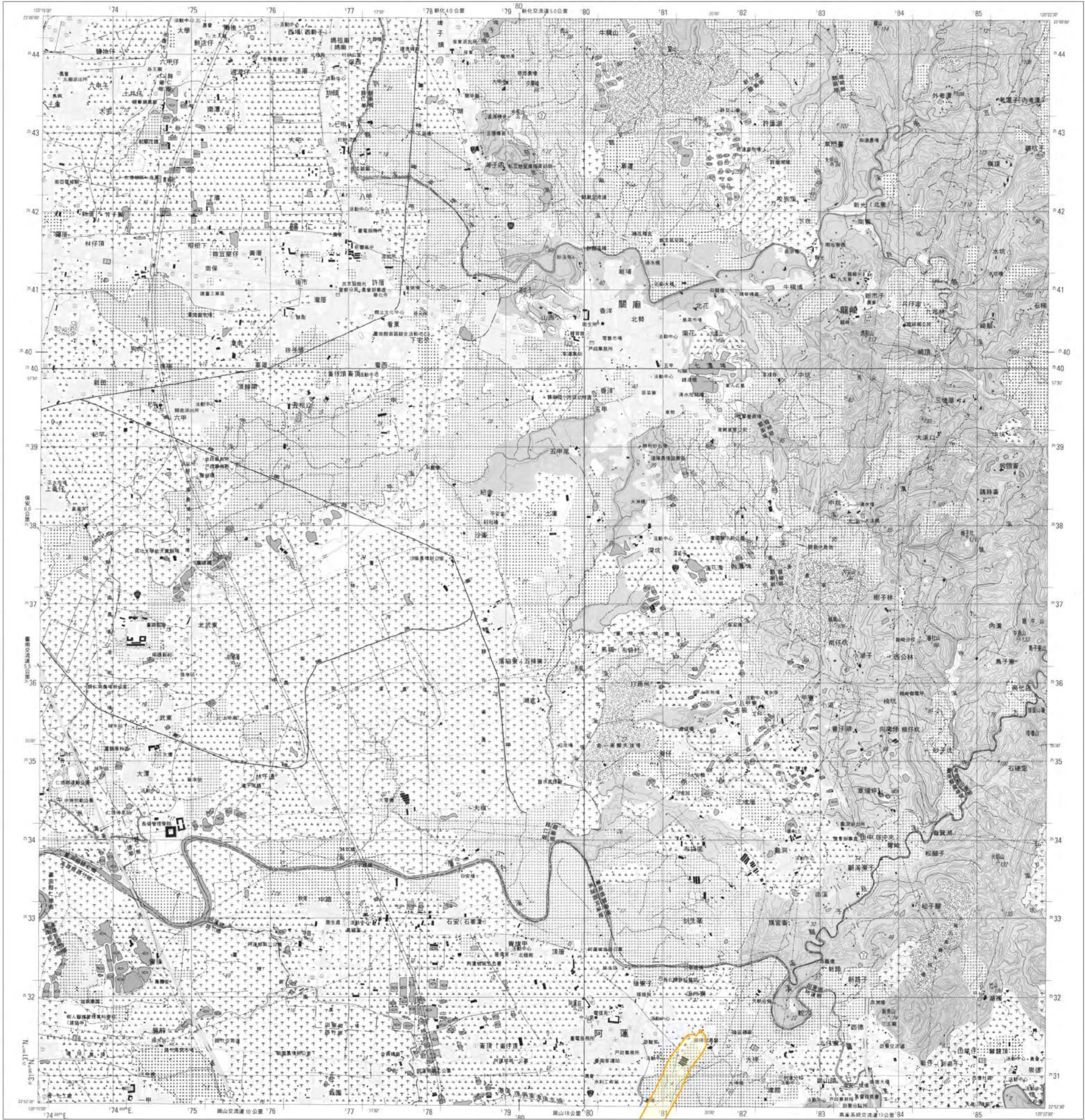
地質敏感區劃定：經濟部

製圖年度：中華民國110年

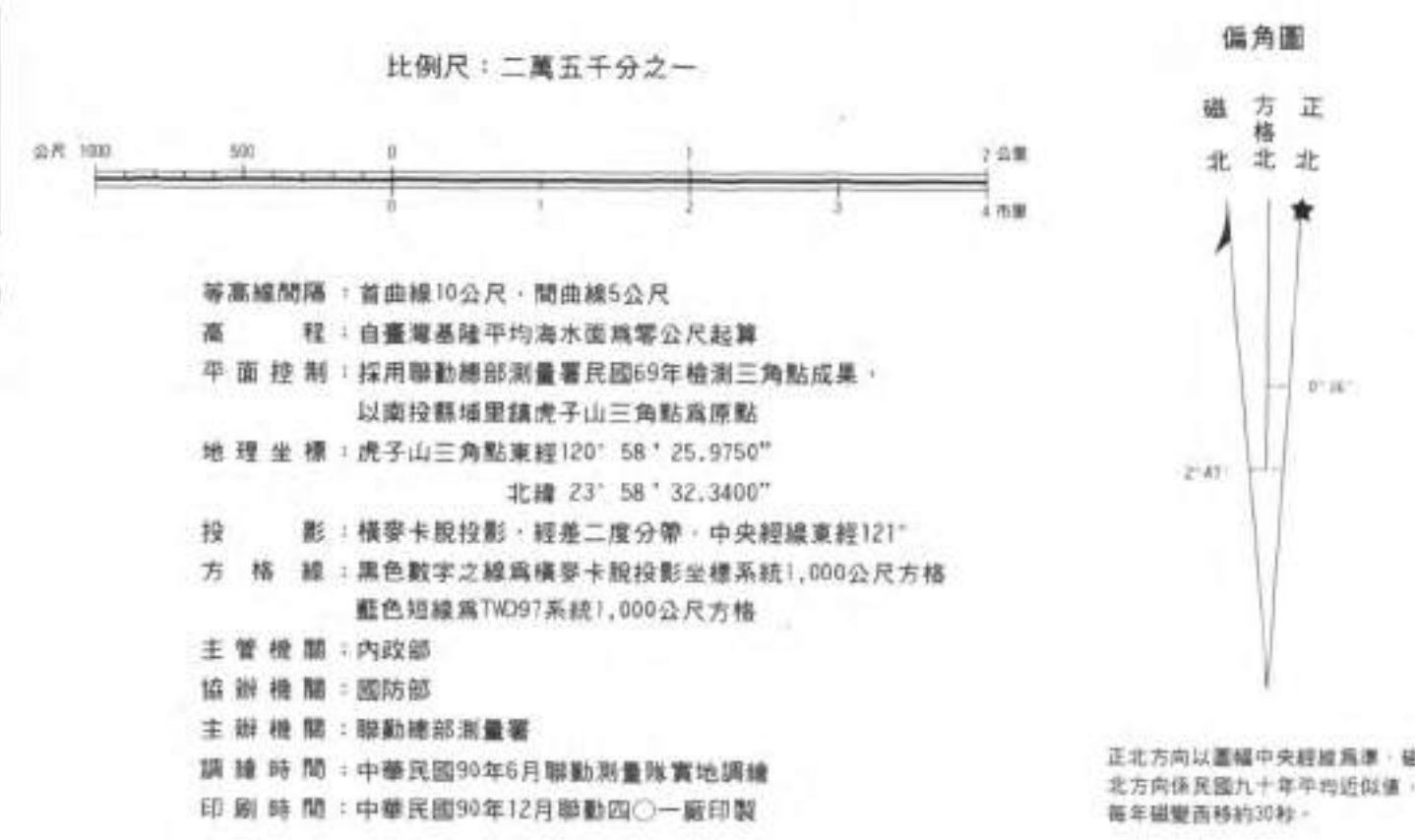
活動斷層地質敏感區範圍圖

F0022小崗山斷層

【94181NW 關廟】



底圖：臺灣地區二萬五千分之一地形圖(第三版)



地質敏感區劃定：經濟部

製圖年度：中華民國110年