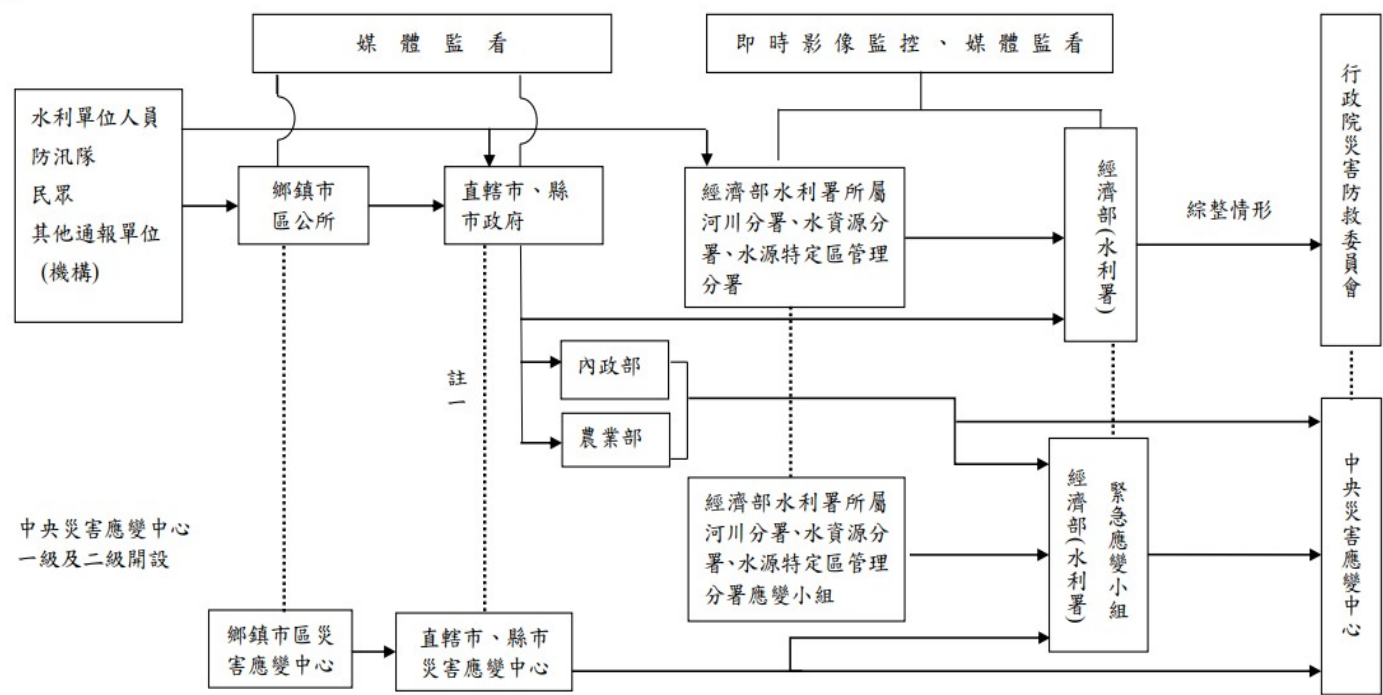


附圖

淹水災害通報流程圖



- 註一： 屬市區排水(含下水道)淹水災害者，通報內政部；屬農田灌溉排水及野溪淹水災害者，通報農業部；屬河川、區域排水淹水災害者，通報經濟部；前述災情應同時副知經濟部。
- 註二： 各級水災害防救業務主管機關知悉災情，應立即指派或通知權責機關指派災情查證人員查證。查證人員或防汛隊隊員查證結果，應立即通報指派機關。經查災情有誤時，權責機關應予澄清。
- 註三： 各級水災害防救業務主管機關應持續追蹤災情處置情形，通報行政院災害防救委員會或陳報中央災害應變中心。俟災情排除或不影響交通與重要生活機能後，解除列管。