

# 中央管河川區域公告應備資料格式及內容說明

## 河川圖籍公告圖

- 圖幅大小為 A3 格式，含外封面、內封面、接續一覽圖、新舊圖框號接續一覽圖及河川圖籍，如附件 2-1。
- 接續一覽圖標示河川區域線、劃定或檢討變更之起終點、堤防或護岸及其名稱、攔水堰壩、跨河建造物及其名稱、分幅圖框號及其圖框縱橫坐標、斷面線及其編號、河川名稱、水流方向、主要支流及排水，並套繪縣市界、鄉鎮市區界、地段界及地段名，含指北針、直線比例尺及圖例，以清晰呈現為原則，河川較長時一覽圖得分幅。
- 新舊圖框號接續一覽圖標示河川區域線、劃定或檢討變更之起終點、攔水堰壩、跨河建造物及其名稱、分幅圖框號、原公告分幅圖框號、河川名稱、水流方向、主要支流及排水，並套繪縣市界、鄉鎮市區界，含指北針、直線比例尺，以清晰呈現為原則，河川較長時一覽圖得分幅。
- 本圖採用最新公告 TWD97 坐標系統，圖面繪製河川區域、劃定或檢討變更之起終點，並實際測繪河防建造物(含堤防、護岸、丁壩、防砂壩、潛壩、固床工、附屬堤防設施之水門等)及其名稱、斷面樁(含斷面線)及其編號、攔水堰壩、跨河建造物及其名稱、河川區域內或毗鄰之建築物、坡坎及其他重要之地物(如毗鄰道路、田埂與本案測量有關之測量控制點等)及地形(如毗鄰水路等)。圖面需標示河川名稱、水流方向、河川區域界址編號，並套繪縣市界、鄉鎮市區界。圖框為 35cmx25cm，比例尺:1/2000 (涵蓋範圍為 700 公尺x500 公尺)。圖框右側標示公告圖、河川圖籍名稱及圖號(阿拉伯數字)、縣市名、鄉鎮市區名，四周中間標明接續圖號(阿拉伯數字)。下側由左至右依序標示「比例尺:1/2000、坐標系統:TWD97〔西元年〕、核定文號：○○○、○年○月○日核定、(公告日期及文號請查閱行政院公報)」。左下及右上圖框格點標示縱橫坐標。
- 本圖圖號皆為阿拉伯數字碼，由下游至上游依序編號。圖內之河川區域界址編號原則詳河川區域線界址坐標成果表說明。

## 河川區域套繪地籍參考圖

- 圖幅大小為 A3 格式，含外封面、內封面、接續一覽圖、新舊圖框號接續一覽圖及河川區域套繪地籍參考圖，如附件 2-2。
- 本圖採用最新公告 TWD97 坐標系統，圖面繪製河川區域、劃定或檢討變更之起終點，並實際測繪河防建造物(含堤防、護岸、丁壩、防砂壩、潛壩、固床工、附屬堤防設施之水門等)及其名稱、斷面樁(含斷面線)及其編號、攔水堰壩、跨河建造物及其名稱、河川區域內或毗鄰之建築物、坡坎及其他重要之地物(如毗鄰道路、田埂與本案測量有關之測量控制點等)及地形(如毗鄰水路等)。圖面需標示河川名稱、水流方向，並套繪縣市界、鄉鎮市區界、地段界及地段名、地籍及地號。圖框為 35cmx25cm，比例尺:1/2000(涵蓋範圍為 700 公尺x500 公尺)。圖框右側標示「河川區域套繪地籍參考圖」、圖籍名稱及圖號(阿拉伯數字，編號與河川圖籍公告圖一致)、縣市名、鄉鎮市區名、地段(含小段)名及段代碼。四周中間標明接續圖號(阿拉伯數字)。下側由左至右依序標示「比例尺:1/2000、坐標系統:TWD97〔西元年〕、核定文號:○○○、○年○月○日核定」。左下及右上圖框格點標示縱橫坐標。上側靠右標示「土地實際位置應以地政機關複丈成果為準，實際地籍圖形應以地政機關核發之謄本為準」。
- 接續一覽圖及新舊圖框號接續一覽圖格式參照河川圖籍公告圖之接續一覽圖說明。

## 河川區域劃定(檢討變更)勘測報告、說明書

- 格式請依據附錄三(勘測報告)、附錄四(說明書)章節架構。

## 河川區域套繪影像參考圖

- 圖幅大小為 A3 格式，含外封面、內封面、接續一覽圖、新舊圖框號接續一覽圖及河川區域套繪影像參考圖，如附件 2-3。
- 本圖採用最新公告 TWD97 坐標系統，圖面繪製河川區域、劃定或檢討變更之起終點，並實際測繪河防建造物(含堤防、護岸、丁壩、防砂

壩、潛壩、固床工、附屬堤防設施之水門等)及其名稱、斷面樁(含斷面線)及其編號、攔水堰壩、跨河建造物及其名稱、河川區域內或毗鄰之建築物、坡坎及其他重要之地物(如毗鄰道路、田埂與本案測量有關之測量控制點等)及地形(如毗鄰水路等)。圖面需標示河川名稱、水流方向，並套繪縣市界、鄉鎮市區界、地段界及地段名、地籍及地號、衛星或航拍正射影像(解析度 50 cm 以內)。圖框為 35cmx25cm，比例尺:1/2000 (涵蓋範圍為 700 公尺x500 公尺)。圖框右側標示「河川區域套繪影像參考圖」、圖籍名稱及圖號(阿拉伯數字，編號與河川圖籍公告圖一致)、縣市名、鄉鎮市區名、地段(含小段)名及段代碼。四周中間標明接續圖號(阿拉伯數字)。下側由左至右依序標示「比例尺:1/2000、坐標系統:TWD97〔西元年〕、核定文號：○○○、○年○月○日核定」。左下及右上圖框格點標示縱橫坐標。上側靠左標示「影像來源： 拍攝時間：」靠右標示「土地實際位置應以地政機關複丈成果為準，實際地籍圖形應以地政機關核發之謄本為準」。

➤接續一覽圖及新舊圖框號接續一覽圖格式參照河川圖籍公告圖之接續一覽圖說明。

## 河川區域線界址坐標成果表

➤表格大小為 A4 格式，封面為○○溪河川區域線界址坐標成果表，標示 TWD97 坐標系統(如係採內政部某年公告成果需註記〔西元年〕)、機關名稱、日期，並註明「1. 本成果表僅供參考，河川區域線界址坐標仍以公告河川圖籍為準。2. 河川區域如係依地籍界線劃設者，河川區域實際位置應依地政機關複丈成果認定，但地政機關複丈成果該地籍界線如位於已完成之河防建造物設施範圍內時，則該河川區域實際位置仍應以河防建造物設施範圍臨陸側面邊緣線認定。」。封面及表格式如附件 2-4。

➤表頭敘明河川圖籍第○○號，表欄位分列左岸及右岸，各自再細分點號、橫坐標表(X)及縱坐標表(Y)等欄位，表上側靠右標示「單位:公尺」。界址點號各圖籍均係獨立編號，左岸為奇數由 1 開始編號，點號依 1、3、5…排序；右岸為偶數由 2 開始編號，點號依 2、4、6…

排序，點號由下游往上游遞增，河川區域折點處需編號。

- 若遇有河中島時，界址點號各圖籍仍係獨立編號，不分左右岸，由 1 開始編號，點號依 1、2、3…排序遞增，1 號原則位於該圖幅河中島下游處，編號方向應以順時針方向為原則並於每一號碼數字前加上英文字母 I，如 I1、I2、I3…等，於表中之位置可在左欄亦可在右欄，欄位名稱為河中島。
- 有圖號之河川圖籍均需有對應之坐標成果表，如該圖籍圖幅內無河川區域線界址，則表格內點號、橫坐標表(X)及縱坐標表(Y)等欄位為空白。

### 河川區域劃定(變更) 劃入(及劃出)土地面積說明表

- 表格大小為 A4 格式，河川區域劃定劃入及劃出土地面積說明表應包含外封面、內封面、目錄、假編地號圖解說明、「本次劃入河川區域土地面積總表」、「本次劃入河川區域土地面積分段明細表」及假編地號圖解說明。河川區域變更劃入及劃出土地面積說明表應包含外封面、內封面、目錄、假編地號圖解說明、「本次劃入河川區域土地面積總表」、「前次未劃入，本次新劃入河川區域土地面積統計表」、「前次劃入，本次新劃出河川區域土地面積統計表」、「本次劃入及劃出河川區域土地面積分段明細表」。表格式如附件 2-5。
- 「本次劃入河川區域土地面積總表」欄位包含縣市、鄉鎮市區、段名、段代碼、劃入(原地號 A+原地號 B)－公有土地 / 私有土地 / 小計－筆數 / 面積、總計、劃入未登記土地面積、劃入總計、備註等欄位，本表面積計至公頃以下小數點第 6 位。表上側靠右標示「單位:公頃」。面積按地段別分列統計，各欄位劃入河川區域土地面積及筆數係依「本次劃入(及劃出)河川區域土地面積分段明細表」之土地分列公有土地、私有土地後統計各筆土地之原地號 A 加計原地號 B 面積以求得該地段劃入河川區域之面積。
- 「前次未劃入，本次新劃入河川區域土地面積統計表」欄位包含縣市、鄉鎮市區、段名、段代碼、新劃入(原地號 B)－公有土地 / 私有土地 / 小計－筆數 / 面積、總計、新劃入未登記土地面積、新劃入總計、備

註等欄位，本表面積計至公頃以下小數點第 6 位。表上側靠右標示「單位:公頃」。面積按地段別分列統計，各欄位新劃入河川區域土地面積及筆數係依「本次劃入及劃出河川區域土地面積分段明細表」之土地分列公有土地、私有土地後統計各筆土地之原地號 B 面積以求得該地段新劃入河川區域之面積。

➤「前次劃入，本次新劃出河川區域土地面積統計表」欄位包含縣市、鄉鎮市區、段名、段代碼、新劃出(原地號 C)－公有土地／私有土地／小計－筆數／面積、總計、新劃出未登記土地面積、新劃出總計、備註等欄位，本表面積計至公頃以下小數點第 6 位。表上側靠右標示「單位:公頃」。面積按地段別分列統計，各欄位新劃出河川區域土地面積及筆數係依「本次劃入及劃出河川區域土地面積分段明細表」之土地分列公有土地、私有土地後統計各筆土地之原地號 C 面積以求得該地段新劃出河川區域之面積。

➤「本次劃入(及劃出)河川區域土地面積分段明細表」按各地段別製作表格，欄位包含縣市、鄉鎮市區、地政事務所、地段名稱及段代碼、登記地號、登記面積、假編地號及面積－原地號／原地號 A／原地號 B／原地號 C、公/私、公有地管理者及小計等欄位。登記地號、登記面積係指土地登記簿所載之地號及面積。原地號係指未劃入；原地號 A 指前次劃入且本次劃入；原地號 B 指前次未劃入本次新劃入；原地號 C 指前次劃入本次新劃出，詳假編地號圖解說明，假編地號各項面積以本次地籍圖套繪本次公告的河川區域線以圖面面積求得。本表面積計至平方公尺以下小數點第 2 位。表上側靠右標示「單位:平方公尺」。

➤各表格未登記土地面積包含河川區域線內 8000~9999 號與空白處皆為一筆面積，未登記土地不算筆數，僅算面積。

## 其他電子檔圖資

➤河川區域成果整合圖檔，圖檔格式為「.dwg」檔格式，圖資應含公告之河川區域線、原公告之河川區域線、水道治理計畫線及用地範圍線、尋常洪水位線、分幅圖號及圖框、地籍、毗鄰河川區域土地權屬(分成水利署、公有地、私有地)地段(含小段)、特定區(都市計畫區、國有林班地、保安林、原住民保留地及水庫蓄水範圍等)、行政區界(縣市界、

鄉鎮市區界)、河防建造物(含堤防、護岸、丁壩、防砂壩、潛壩、固床工、附屬堤防設施之水門等)、斷面樁(含斷面線)及其編號、攔水堰壩、跨河建造物及其名稱、河川區域內或毗鄰之建築物、高於尋常洪水位之崁邊線及其他重要之地物(如毗鄰道路、水溝、田埂與測量控制點等)、地形(如毗鄰水路、地形與地籍相同之地徵點等)、測量高程點等勘測整合圖資，並依製圖相關規定或慣用名稱予以分圖層命名。

- 水道橫斷面測量圖，圖檔格式為「.dwg」檔格式，圖資為測量展繪之資料，水道橫斷面測量圖應按各斷面分別繪製，圖資應含左斷面樁位、樁號及高程、各測點、地形線、堤防或護岸及其名稱、攔水堰壩、跨河建造物(含梁底高程)及其名稱、斷面線及其編號、現況水位線等測量圖資。水平距離(X)係以左斷面樁為起點(水平距離為0之處)，往右樁延伸線方向);高程(Y)採用內政部訂定之臺灣高程系統。
- 河岸地形測量圖，圖檔格式為「.dwg」檔格式，圖資應含河防建造物(含堤防、護岸、丁壩、防砂壩、潛壩、固床工、附屬堤防設施之水門等)、斷面樁及其編號、攔水堰壩、跨河建造物及其名稱、河川區域內或毗鄰之建築物、高於尋常洪水位之崁邊線及其他重要之地物(如毗鄰道路、水溝、田埂與測量控制點等)、地形(如毗鄰水路、地形與地籍相同之地徵點等)、測量高程點等測量圖資。採用最新公告 TWD97 坐標系統。
- 水道橫斷面測量資料為「.txt」檔格式，請依水利署 98 年 2 月 18 日函頒(經水文字第 09830000600 號)「大斷面測量資料格式暨命名原則」規定辦理，每一斷面一個檔案。斷面樁點誌記資料為「.pdf」檔格式，請依水利署 100 年 7 月 22 日召開「研商河川斷面樁之點誌記資料上傳方式及格式」會議決議之點誌記格式辦理，每一斷面二個檔案，分左樁、右樁。並請確認以上成果已上傳水利署資料庫。
- 控制測量報告資料為「.pdf」檔格式，內容包含測量範圍、坐標系統、作業時程、已知控制點及檢測、平面控制測量、高程控制測量、斷面樁埋設及測量、測量成果等。
- 河川區域線圖層 為 GIS 圖資，圖檔格式為「.shp」、「.dbf」、「.shx」檔及「.kml」檔(2 種格式均需製作)，除「.kml」檔採 WGS84 坐標外，餘均採 TWD97 坐標系統。內容僅包含本次公告之河川區域線單一圖層，其他圖層請勿納入。GIS 圖資應建置基本屬性欄位資訊，應建置欄位

為：

項次	英文欄位名稱	欄位格式	中文欄位名稱
1	RV_NAME	C(50)	河川名稱
2	BASIN_NAME	C(50)	水系名稱
3	RVB_NAME	C(50)	河川分署名稱
4	RV_NO	N(6)	河川代碼
5	START	C(50)	說明劃定、檢討或變更起點(斷面、堤防里程、橋梁或匯流處)
6	FINISH	C(50)	劃定、檢討或變更終點(斷面、堤防里程、橋梁或匯流處)
7	NOTI_NO	C(50)	公告文號
8	NOTI_DATE	D(8)	公告日期(西元年月日)(YYYYMMDD)

欄位格式說明：

- (1) 文字：以 C(字元長度)表示，C(50)即為可記錄 25 個中文字或 50 個英文字。
- (2) 整數：以 N(字元長度)表示，N(6)即為可記錄 6 位整數。
- (3) 日期：以 D(日期格式)表示，此處依序記載(YYYYMMDD)可示意如 20140430。
- (4) 繳交時尚無公告日期及公告文號，該欄位請空白。

➤用地範圍線為辦理本次公告河川區域勘測所蒐集該河川之用地範圍線原始檔案，圖檔格式為「.dwg」或「.jpg」檔。如該用地範圍線公告時僅有紙圖而未製作「.dwg」檔，則需將公告紙圖掃描為「.jpg」檔併同數化「.dwg」檔繳交。如公告時有製作「.dwg」檔，則繳交該「.dwg」檔即可。

公告階段公告圖及參考圖圖面主要圖層一覽表

圖層名稱 圖籍名稱	河川區域線	河川區域界址編號	斷面樁(含斷面線)	河防建造物	攔水堰壩、跨河建造物	重要地形地物	行政區區界	地段	地籍	分幅圖框號	原公告分幅圖框號	圖框縱橫坐標	影像
河川圖籍公告圖	○	○	○	○	○	○	○			○		○	
河川區域套繪地籍參考圖	○		○	○	○	○	○	○	○	○		○	
河川區域套繪影像參考圖	○		○	○	○	○	○	○	○	○		○	○
接續一覽圖	○		○	○	○		○	○		○		○	
新舊圖框號接續一覽圖	○				○		○			○	○		

註：○表示該圖籍包含之圖層，各圖籍所含細項內容仍請參考各圖籍格式及內容說明。



臺中市  
大甲溪河川區域河川圖籍  
(自石岡壩起至天輪壩止)

比例尺:1/2000

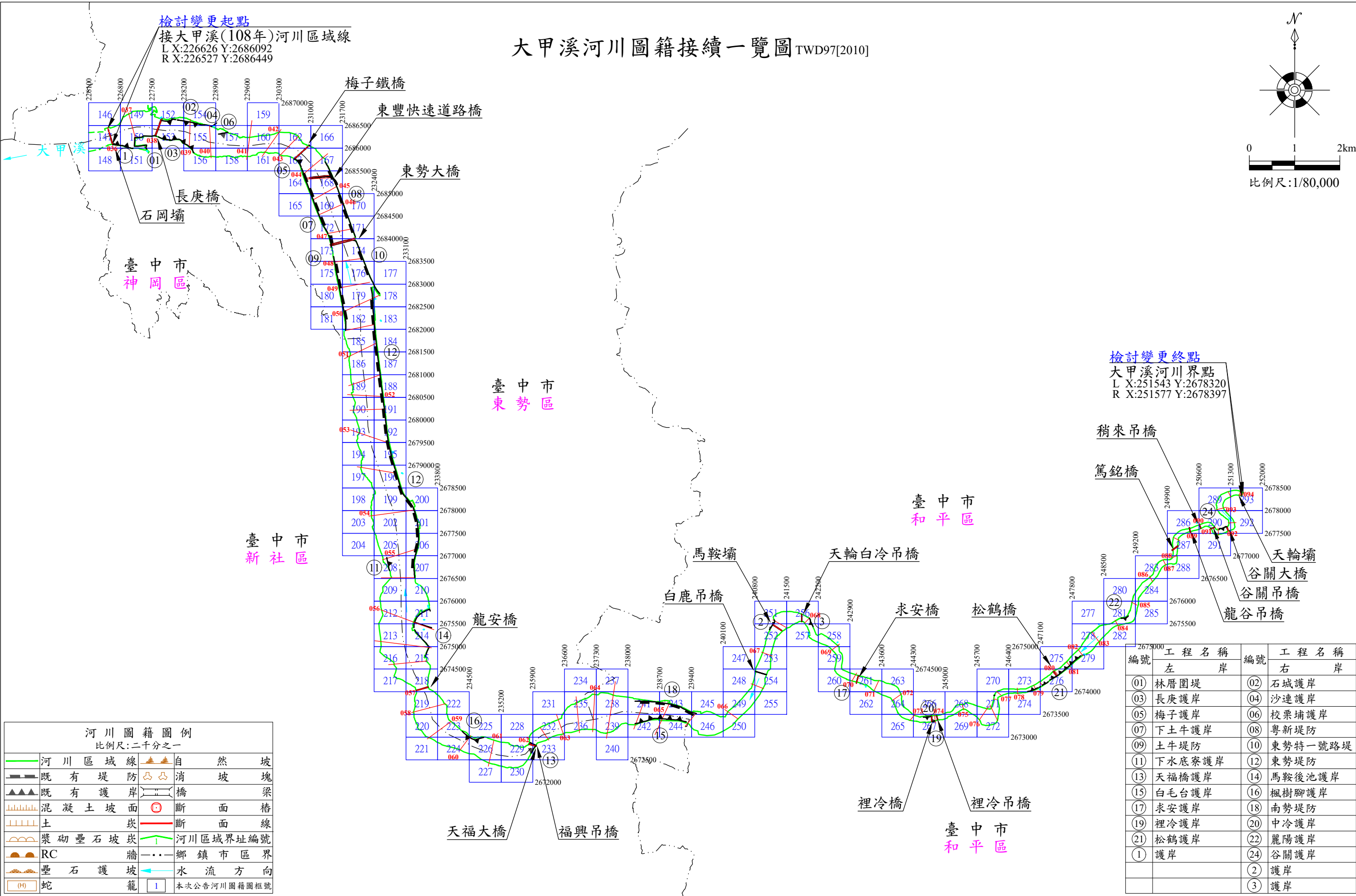
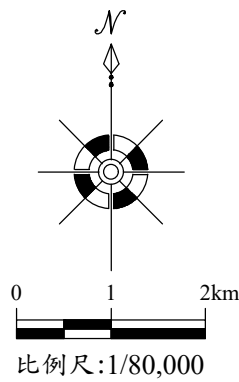
經濟部水利署  
中華民國112年1月

臺中市  
大甲溪河川區域河川圖籍  
(自石岡壩起至天輪壩止)

比例尺:1/2000

主辦機關：經濟部水利署第三河川分署  
執行單位：經濟部水利署水利規劃分署  
隊中華民國112年1月

大甲溪河川圖籍接續一覽圖 TWD97[2010]

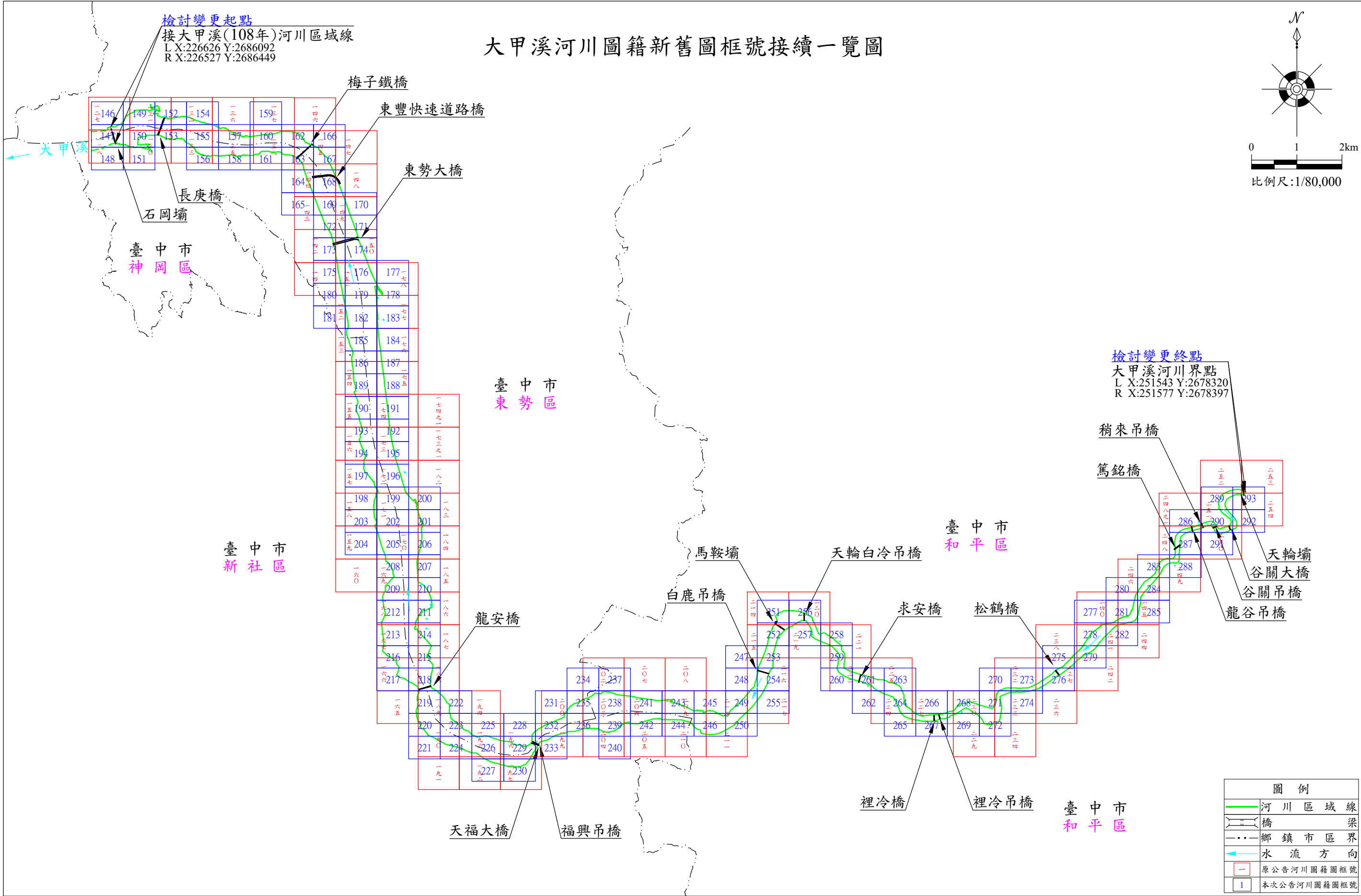


檢討變更起點  
接大甲溪(108年)河川區域線  
L X:226626 Y:2686092  
R X:226527 Y:2686449

檢討變更終點  
大甲溪河川界點  
L X:251543 Y:2678320  
R X:251577 Y:2678397

河川圖籍圖例			
比例尺:二千分之一			
	河川區域線		自然坡
	既有堤防		消坡塊
	既有護岸		橋梁
	混凝土坡面		斷面樁
	土坎		斷面線
	漿砌壘石坡坎		河川區域界址編號
	RC牆		鄉鎮市區界
	壘石護坡		水流方向
	(H)蛇籠		本次公告河川圖籍圖框號

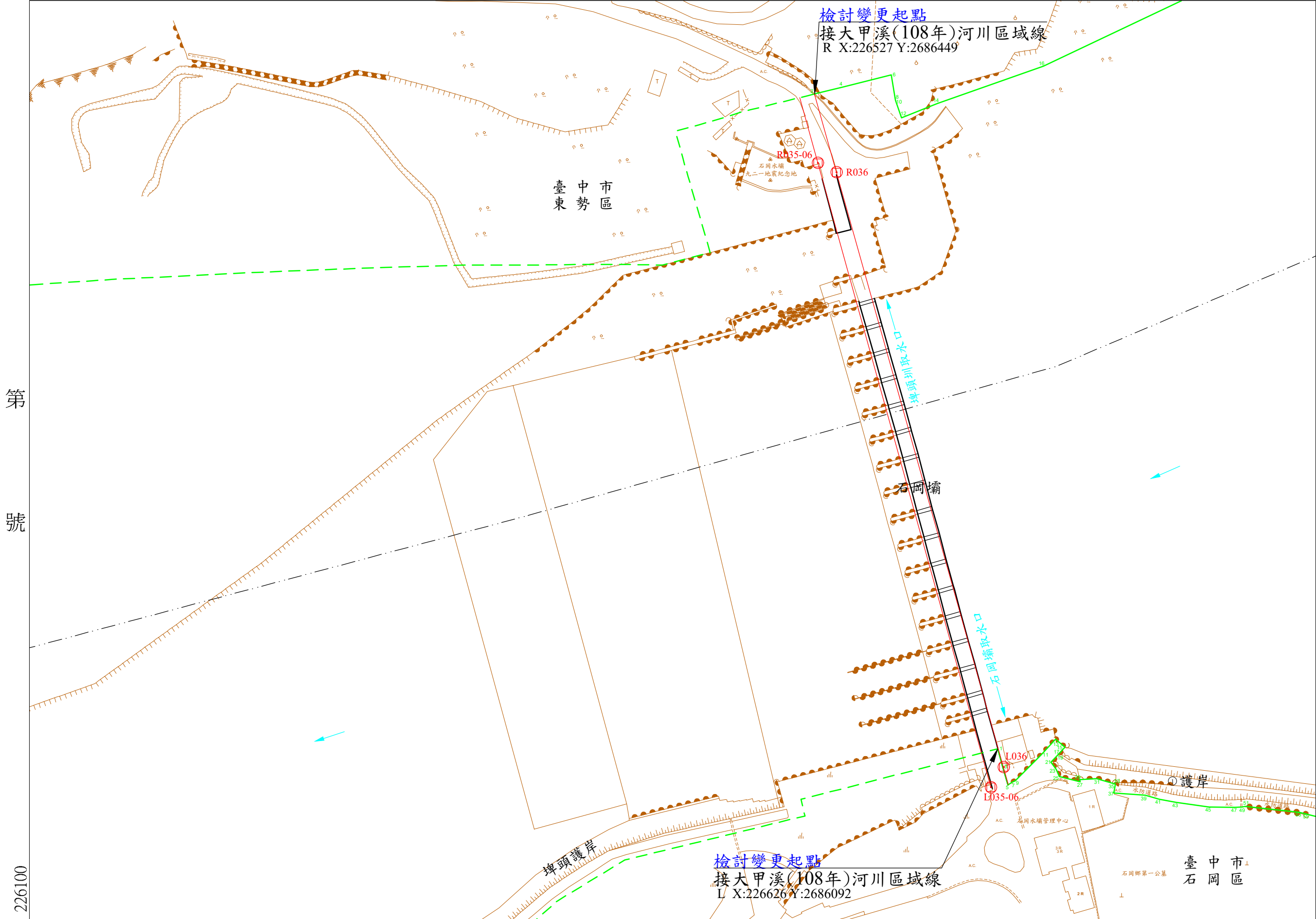
工程名稱		編號	工程名稱		編號
左岸	右岸		左岸	右岸	
(01) 林厝圍堤	(02) 石城護岸	(02)	(03) 沙連護岸	(04) 校栗埔護岸	(06)
(03) 長庚護岸	(04) 沙連護岸	(06)	(05) 梅子護岸	(06) 粵新堤防	(08)
(05) 梅子護岸	(06) 粵新堤防	(08)	(07) 下土牛護岸	(08) 東勢特一號路堤	(10)
(07) 下土牛護岸	(08) 東勢特一號路堤	(10)	(09) 土牛堤防	(10) 東勢堤防	(12)
(09) 土牛堤防	(10) 東勢堤防	(12)	(11) 下水底寮護岸	(12) 馬鞍後池護岸	(14)
(11) 下水底寮護岸	(12) 馬鞍後池護岸	(14)	(13) 天福橋護岸	(14) 楓樹腳護岸	(16)
(13) 天福橋護岸	(14) 楓樹腳護岸	(16)	(15) 白毛台護岸	(16) 南勢堤防	(18)
(15) 白毛台護岸	(16) 南勢堤防	(18)	(17) 求安護岸	(18) 中冷護岸	(20)
(17) 求安護岸	(18) 中冷護岸	(20)	(19) 裡冷護岸	(20) 麗陽護岸	(22)
(19) 裡冷護岸	(20) 麗陽護岸	(22)	(21) 松鶴護岸	(22) 谷關護岸	(24)
(21) 松鶴護岸	(22) 谷關護岸	(24)	(1) 護岸	(2) 護岸	(3)
(1) 護岸	(2) 護岸	(3)			



河川區域線界址無法一一顯示時，以界址坐標成果表為據。

第 146 號

2686500



公告圖

大甲溪河川圖籍第 147 號

第 150 號

臺中市 石岡區 東勢區

第 148 號

226100

2686000

比例尺：1/2000

坐標系統：TWD97[2020]

第 148 號

核定文號：經授水字第11260003270號

112 年 3 月 7 日核定  
(公告日期及文號請查閱行政院公報)

臺中市  
大甲溪河川區域套繪地籍參考圖  
(自石岡壩起至天輪壩止)

比例尺:1/2000

經濟部水利署  
中華民國112年1月

臺中市  
大甲溪河川區域套繪地籍參考圖  
(自石岡壩起至天輪壩止)

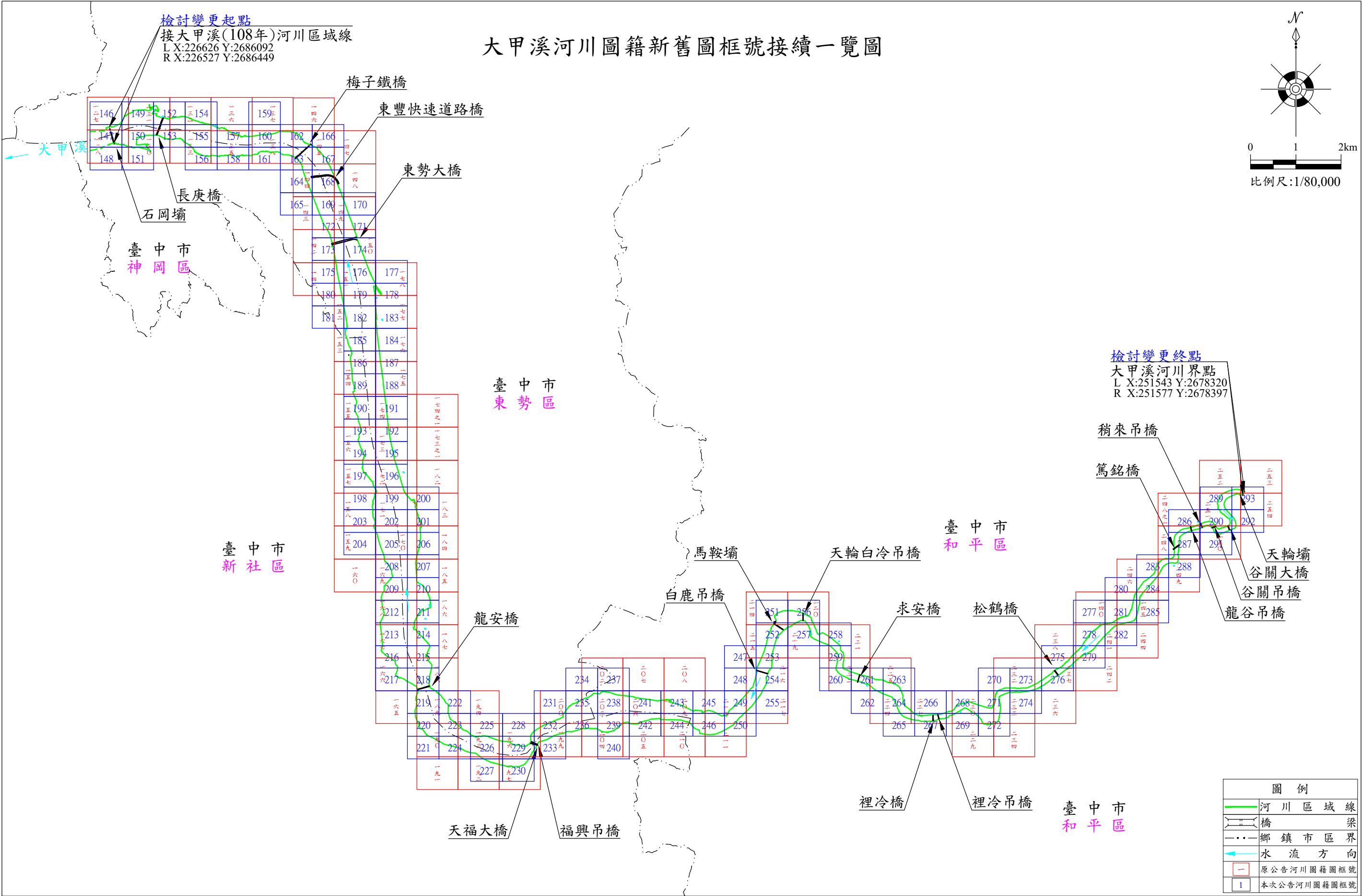
比例尺:1/2000

主辦機關：經濟部水利署第三河川分署  
執行單位：經濟部水利署水利規劃分署  
隊中華民國112年1月









大甲溪河川圖籍第

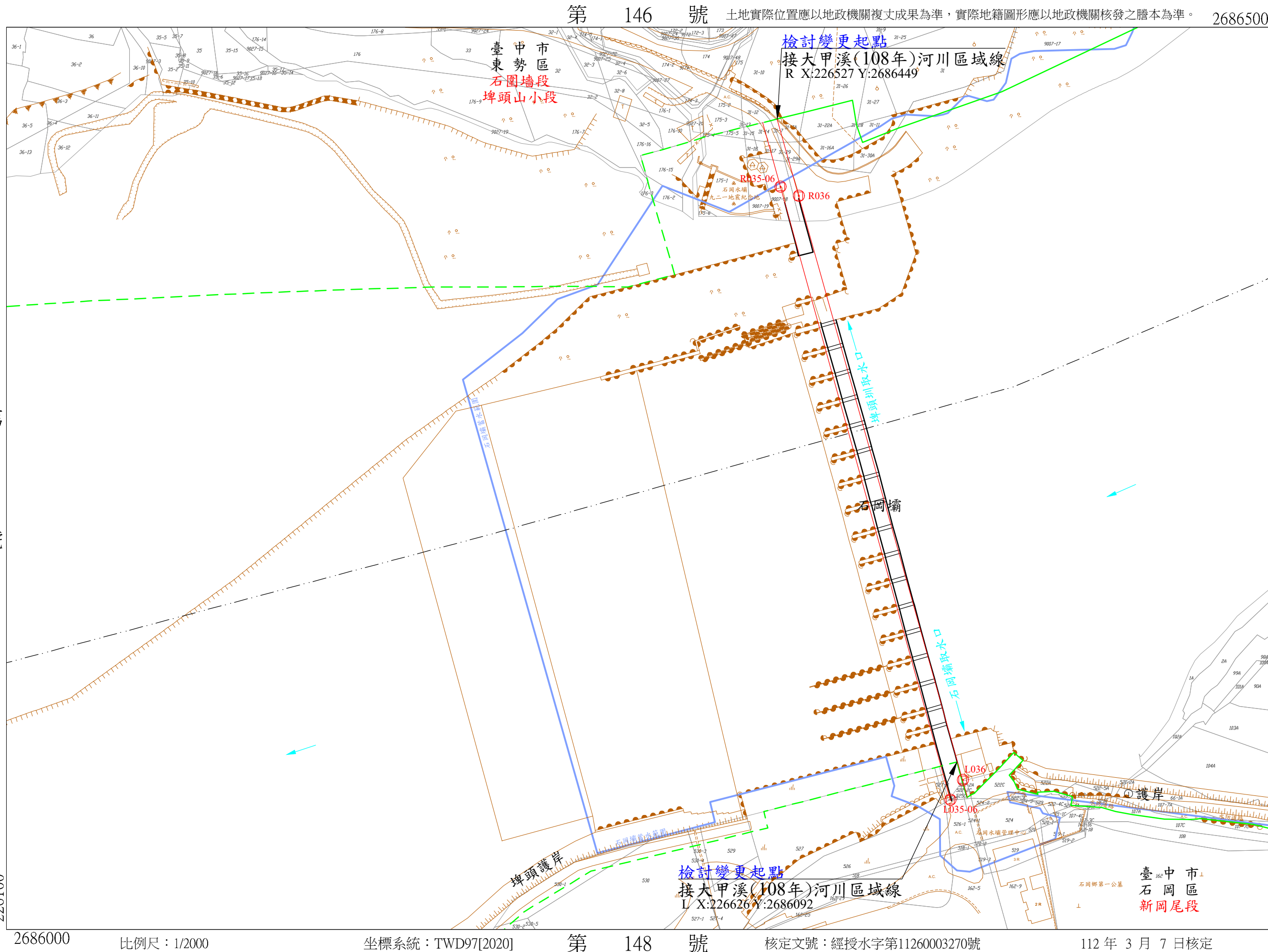
第

150

號

小段

BG5408  
BG5918



核定文號：經授水字第11260003270號

第 148 號

比例尺：1/2000

2686000

臺中市  
大甲溪河川區域套繪影像參考圖  
(自石岡壩起至天輪壩止)

比例尺:1/2000

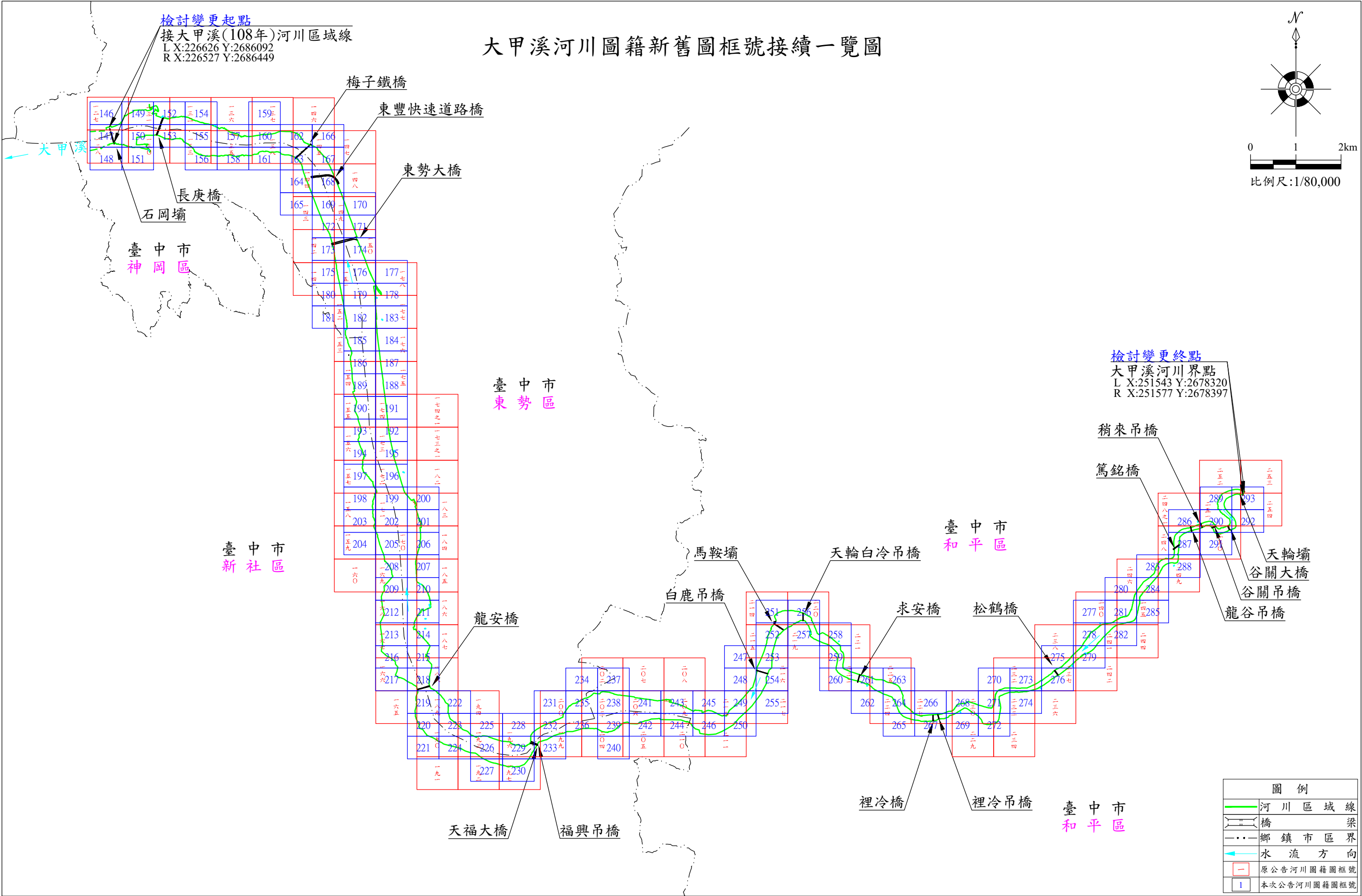
經濟部水利署  
中華民國112年1月

臺中市  
大甲溪河川區域套繪影像參考圖  
(自石岡壩起至天輪壩止)

比例尺:1/2000

主辦機關：經濟部水利署第三河川分署  
執行單位：經濟部水利署水利規劃分署  
中華民國112年1月







影像來源：農航所

拍攝時間：106.10

第 146 號

土地實際位置應以地政機關複丈成果為準，實際地籍圖形應以地政機關核發之謄本為準。

2686500

河川區域套繪影像參考圖

大甲溪河川圖籍第

147 號

第

臺中市

150

號

東勢區 石圍牆段  
石岡區 新岡尾段

埤頭山

小段

段代碼

BG5408  
BG5918

第

號

226100



2686000

比例尺：1/2000

坐標系統：TWD97[2020]

第 148 號

核定文號：經授水字第11260003270號

112 年 3 月 7 日核定



## 大甲溪河川區域線界址坐標成果表

TWD97[2020]

( 自石岡壩起至天輪壩止 )

- 1.本成果表僅供參考，河川區域線界址坐標仍以公告河川圖籍為準。
- 2.河川區域如係依地籍界線劃設者，河川區域實際位置應依地政機關複丈成果認定，但地政機關複丈成果該地籍界線如位於已完成之河防建造物設施範圍內時，則該河川區域實際位置仍應以河防建造物設施範圍臨陸側面邊緣線認定。

經濟部水利署

中華民國 112 年1 月



# 大甲溪河川區域線界址坐標成果表

TWD97[2020]

( 自石岡壩起至天輪壩止 )

- 1.本成果表僅供參考，河川區域線界址坐標仍以公告河川圖籍為準。
- 2.河川區域如係依地籍界線劃設者，河川區域實際位置應依地政機關複丈成果認定，但地政機關複丈成果該地籍界線如位於已完成之河防建造物設施範圍內時，則該河川區域實際位置仍應以河防建造物設施範圍臨陸側面邊緣線認定。

主辦機關：經濟部水利署第三河川局

執行單位：經濟部水利署河川勘測隊

中華民國 112 年 1 月

# 河川圖籍第147號

第 1 頁，共 1 頁

單位:公尺

左岸			右岸		
點號	橫坐標(X)	縱坐標(Y)	點號	橫坐標(X)	縱坐標(Y)
1	226626.915	2686092.871	2	226527.282	2686449.090
3	226629.652	2686083.092	4	226542.061	2686452.754
5	226632.510	2686073.296	6	226568.890	2686459.404
7	226634.742	2686074.812	8	226571.120	2686446.024
9	226636.383	2686075.360	10	226571.366	2686445.319
11	226650.427	2686089.496	12	226574.590	2686436.061
13	226658.418	2686098.120	14	226594.044	2686443.868
15	226663.372	2686093.712	16	226651.726	2686464.106
17	226660.126	2686090.217			
19	226659.356	2686089.274			
21	226655.807	2686085.525			
23	226658.707	2686081.626			
25	226660.360	2686077.760			
27	226671.759	2686074.956			
29	226671.413	2686076.101			
31	226680.779	2686076.688			
33	226690.714	2686073.723			
35	226690.905	2686073.579			
37	226690.088	2686068.814			
39	226707.107	2686067.579			
41	226714.783	2686065.511			
43	226723.881	2686063.823			
45	226741.898	2686061.208			
47	226755.691	2686061.057			
49	226759.840	2686061.129			
51	226761.483	2686061.547			
53	226790.971	2686058.398			
55	226794.369	2686057.466			

大甲溪河川區域檢討變更劃入及劃出土地面積說明表  
( 自石岡壩起至天輪壩止 )

經濟部水利署  
中華民國 112 年 3 月

# 大甲溪河川區域檢討變更劃入及劃出土地面積說明表

( 自石岡壩起至天輪壩止 )

主辦機關：經濟部水利署第三河川局

執行單位：經濟部水利署河川勘測隊

中華民國 112 年3 月

## 目 錄

表	頁次
表1 本次劃入河川區域土地面積總表 - - - - -	1
表2 前次未劃入，本次新劃入河川區域土地面積統計表 - -	4
表3 前次劃入，本次新劃出河川區域土地面積統計表 - - -	7
表4 本次劃入及劃出河川區域土地面積分段明細表 - - - -	10
東勢區 (BG5407)石圍牆段石圍牆小段	10
東勢區 (BG5408)石圍牆段埤頭山小段	12
東勢區 (BG5414)大茅埔段	13
東勢區 (BG5420)詒新段	16
東勢區 (BG5422)慶安段	18
東勢區 (BG5423)羊崎段	22
東勢區 (BG5428)新互助段	23
東勢區 (BG5434)仙師段	25
東勢區 (BG5435)東安段	26
東勢區 (BG5436)復興段	27
東勢區 (BG5437)延平段	28
東勢區 (BG5438)民誠段	29
東勢區 (BG5439)興隆段	30
新社區 (BG5709)水底寮段上水底寮小段	32
新社區 (BG5710)水底寮段下水底寮小段	34
新社區 (BG5724)月湖段	35
新社區 (BG5725)龍安段	36
石岡區 (BG5906)土牛段土牛小段	37
石岡區 (BG5918)新岡尾段	38

石岡區 (BG5920)新長庚段	43
石岡區 (BG5924)新梅子段	48
石岡區 (BG5925)新國校段	49
石岡區 (BG5926)新德興段	50
石岡區 (BG5927)崁子下段	51
和平區 (BG6100)南勢段	53
和平區 (BG6101)博愛段	56
和平區 (BG6102)谷關段	62
和平區 (BG6169)橫流溪段	70
和平區 (BG6171)稍來段	71
和平區 (BG6172)白鹿段	72
和平區 (BG6174)八仙山段	73

## 河川區域檢討變更假編地號圖解說明

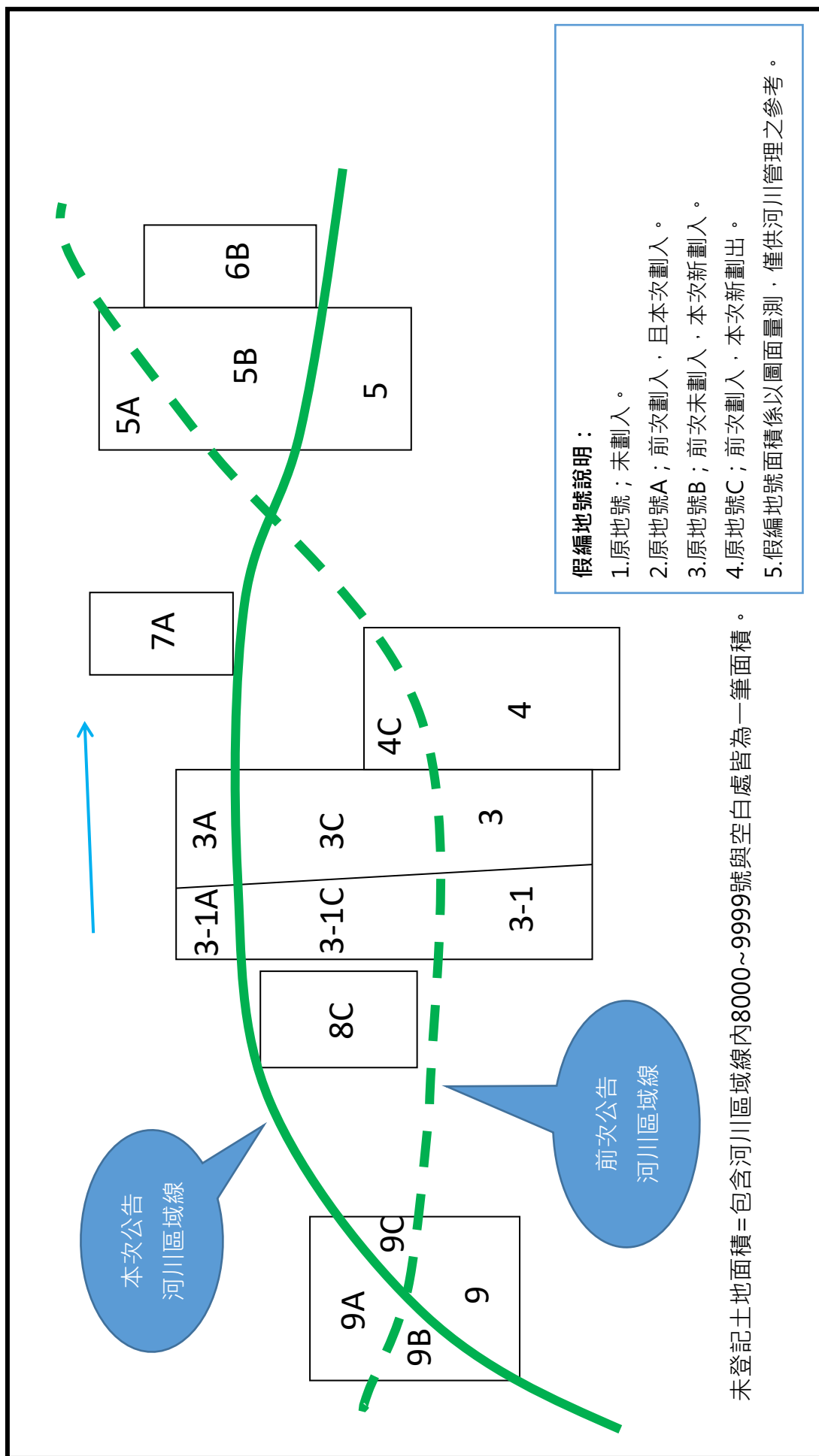


表1 本次劃入河川區域土地面積總表

單位：公頃

縣市	鄉鎮市區	段名 (段代碼)	劃入(原地號A+原地號B)					
			公有土地		私有土地		小計	
			筆數	面積	筆數	面積	筆數	面積
臺中市	東勢區	石圍牆段 石圍牆小段 (BG5407)	26	1.623845	16	0.096337	42	1.720182
臺中市	東勢區	石圍牆段 埤頭山小段 (BG5408)	8	0.809594	0	0.000000	8	0.809594
臺中市	東勢區	大茅埔段 (BG5414)	44	1.782823	28	0.747185	72	2.530008
臺中市	東勢區	詒新段 (BG5420)	48	1.773755	0	0.000000	48	1.773755
臺中市	東勢區	慶安段 (BG5422)	0	0.000000	0	0.000000	0	0.000000
臺中市	東勢區	羊崎段 (BG5423)	1	0.000620	0	0.000000	1	0.000620
臺中市	東勢區	新互助段 (BG5428)	11	1.931096	0	0.000000	11	1.931096
臺中市	東勢區	仙師段 (BG5434)	4	0.434757	0	0.000000	4	0.434757
臺中市	東勢區	東安段 (BG5435)	2	0.213811	0	0.000000	2	0.213811
臺中市	東勢區	復興段 (BG5436)	1	0.190471	0	0.000000	1	0.190471
臺中市	東勢區	延平段 (BG5437)	2	0.513320	0	0.000000	2	0.513320
臺中市	東勢區	民誠段 (BG5438)	6	0.066338	5	0.008200	11	0.074538
臺中市	東勢區	興隆段 (BG5439)	30	1.953565	16	0.491192	46	2.444757



表1 本次劃入河川區域土地面積總表

單位：公頃

縣市	鄉鎮市區	段名 (段代碼)	劃入(原地號A+原地號B)					
			公有土地		私有土地		小計	
			筆數	面積	筆數	面積	筆數	面積
臺中市	新社區	水底寮段 上水底寮小段 (BG5709)	21	2.622989	26	1.532554	47	4.155543
臺中市	新社區	水底寮段 下水底寮小段 (BG5710)	1	0.111281	1	0.001866	2	0.113147
臺中市	新社區	月湖段 (BG5724)	5	2.280964	2	0.001544	7	2.282508
臺中市	新社區	龍安段 (BG5725)	4	2.002473	0	0.000000	4	2.002473
臺中市	石岡區	土牛段 土牛小段 (BG5906)	2	0.504384	0	0.000000	2	0.504384
臺中市	石岡區	新岡尾段 (BG5918)	111	13.288987	3	0.015760	114	13.304747
臺中市	石岡區	新長庚段 (BG5920)	67	3.262903	24	0.087011	91	3.349914
臺中市	石岡區	新梅子段 (BG5924)	3	0.129414	13	0.178126	16	0.307540
臺中市	石岡區	新國校段 (BG5925)	12	2.392031	0	0.000000	12	2.392031
臺中市	石岡區	新德興段 (BG5926)	1	2.555370	0	0.000000	1	2.555370
臺中市	石岡區	炭子下段 (BG5927)	38	5.556202	6	0.139441	44	5.695643
臺中市	和平區	南勢段 (BG6100)	68	11.973328	2	0.070314	70	12.043642
臺中市	和平區	博愛段 (BG6101)	150	22.367177	24	1.150192	174	23.517369

表1 本次劃入河川區域土地面積總表

單位：公頃

縣市	鄉鎮市區	段名 (段代碼)	劃入(原地號A+原地號B)					
			公有土地		私有土地		小計	
			筆數	面積	筆數	面積	筆數	面積
臺中市	和平區	谷關段 (BG6102)	216	20.997315	9	0.195087	225	21.192402
臺中市	和平區	橫流溪段 (BG6169)	3	6.181905	0	0.000000	3	6.181905
臺中市	和平區	稍來段 (BG6171)	1	1.601144	0	0.000000	1	1.601144
臺中市	和平區	白鹿段 (BG6172)	18	4.038081	0	0.000000	18	4.038081
臺中市	和平區	八仙山段 (BG6174)	4	3.819064	0	0.000000	4	3.819064
總計			908	116.979007	175	4.714809	1083	121.693816
<div>備註：</div> <div>1.本表僅供參考，地籍資料依地政事務所資料為準。</div> <div>2.以本次檢討之地籍圖套繪本次公告的河川區域線求得。</div> <div>3.未登記土地不算筆數，僅算面積。</div> <div>4.本次劃入面積含新劃入面積。</div> <div>5.劃入河川區域面積中原地號A為前次劃入，且本次劃入；原地號B為前次未劃入，本次新劃入。</div> <div>6.假編地號面積係以圖面量測，僅供河川管理之參考。</div>					劃入未登記 土地面積		1624.706885	
					劃入總計		1746.400701	

表2 前次未劃入，本次新劃入河川區域土地面積統計表

單位：公頃

縣市	鄉鎮市區	段名 (段代碼)	新劃入(原地號B)					
			公有土地		私有土地		小計	
			筆數	面積	筆數	面積	筆數	面積
臺中市	東勢區	石圍牆段 石圍牆小段 (BG5407)	0	0.000000	0	0.000000	0	0.000000
臺中市	東勢區	石圍牆段 埤頭山小段 (BG5408)	0	0.000000	0	0.000000	0	0.000000
臺中市	東勢區	大茅埔段 (BG5414)	0	0.000000	0	0.000000	0	0.000000
臺中市	東勢區	詒新段 (BG5420)	0	0.000000	0	0.000000	0	0.000000
臺中市	東勢區	慶安段 (BG5422)	0	0.000000	0	0.000000	0	0.000000
臺中市	東勢區	羊崎段 (BG5423)	0	0.000000	0	0.000000	0	0.000000
臺中市	東勢區	新互助段 (BG5428)	0	0.000000	0	0.000000	0	0.000000
臺中市	東勢區	仙師段 (BG5434)	0	0.000000	0	0.000000	0	0.000000
臺中市	東勢區	東安段 (BG5435)	0	0.000000	0	0.000000	0	0.000000
臺中市	東勢區	復興段 (BG5436)	0	0.000000	0	0.000000	0	0.000000
臺中市	東勢區	延平段 (BG5437)	1	0.011132	0	0.000000	1	0.011132
臺中市	東勢區	民誠段 (BG5438)	0	0.000000	0	0.000000	0	0.000000
臺中市	東勢區	興隆段 (BG5439)	0	0.000000	0	0.000000	0	0.000000

表2 前次未劃入，本次新劃入河川區域土地面積統計表

單位：公頃

縣市	鄉鎮市區	段名 (段代碼)	新劃入(原地號B)					
			公有土地		私有土地		小計	
			筆數	面積	筆數	面積	筆數	面積
臺中市	新社區	水底寮段 上水底寮小段 (BG5709)	2	0.037262	0	0.000000	2	0.037262
臺中市	新社區	水底寮段 下水底寮小段 (BG5710)	0	0.000000	0	0.000000	0	0.000000
臺中市	新社區	月湖段 (BG5724)	0	0.000000	0	0.000000	0	0.000000
臺中市	新社區	龍安段 (BG5725)	1	0.036690	0	0.000000	1	0.036690
臺中市	石岡區	土牛段 土牛小段 (BG5906)	0	0.000000	0	0.000000	0	0.000000
臺中市	石岡區	新岡尾段 (BG5918)	0	0.000000	0	0.000000	0	0.000000
臺中市	石岡區	新長庚段 (BG5920)	0	0.000000	0	0.000000	0	0.000000
臺中市	石岡區	新梅子段 (BG5924)	0	0.000000	0	0.000000	0	0.000000
臺中市	石岡區	新國校段 (BG5925)	0	0.000000	0	0.000000	0	0.000000
臺中市	石岡區	新德興段 (BG5926)	0	0.000000	0	0.000000	0	0.000000
臺中市	石岡區	炭子下段 (BG5927)	0	0.000000	0	0.000000	0	0.000000
臺中市	和平區	南勢段 (BG6100)	4	0.301874	1	0.001079	5	0.302953
臺中市	和平區	博愛段 (BG6101)	1	0.004630	0	0.000000	1	0.004630

表2 前次未劃入，本次新劃入河川區域土地面積統計表

單位：公頃

縣市	鄉鎮市區	段名 (段代碼)	新 劃 入 (原地號B)					
			公有土地		私有土地		小 計	
			筆數	面 積	筆數	面 積	筆數	面 積
臺中市	和平區	谷關段 (BG6102)	0	0.000000	0	0.000000	0	0.000000
臺中市	和平區	橫流溪段 (BG6169)	0	0.000000	0	0.000000	0	0.000000
臺中市	和平區	稍來段 (BG6171)	1	0.007561	0	0.000000	1	0.007561
臺中市	和平區	白鹿段 (BG6172)	3	0.060844	0	0.000000	3	0.060844
臺中市	和平區	八仙山段 (BG6174)	0	0.000000	0	0.000000	0	0.000000
總 計			13	0.459993	1	0.001079	14	0.461072
備註： 1.本表僅供參考，地籍資料依地政事務所資料為準。 2.以本次檢討之地籍圖套繪本次公告與前次公告的河川區域線求得。 3.未登記土地不算筆數，僅算面積。 4.新劃入河川區域面積中原地號B為前次未劃入，本次新劃入。 5.假編地號面積係以圖面量測，僅供河川管理之參考。					新劃入未登記 土地面積		0.271348	
					新劃入總計		0.732420	

表3 前次劃入，本次新劃出河川區域土地面積統計表

單位：公頃

縣市	鄉鎮市區	段名 (段代碼)	新劃出(原地號C)					
			公有土地		私有土地		小計	
			筆數	面積	筆數	面積	筆數	面積
臺中市	東勢區	石圍牆段 石圍牆小段 (BG5407)	1	0.000006	28	0.542789	29	0.542795
臺中市	東勢區	石圍牆段 埤頭山小段 (BG5408)	0	0.000000	0	0.000000	0	0.000000
臺中市	東勢區	大茅埔段 (BG5414)	12	0.089447	0	0.000000	12	0.089447
臺中市	東勢區	詒新段 (BG5420)	31	0.387395	1	0.001524	32	0.388919
臺中市	東勢區	慶安段 (BG5422)	37	0.752907	63	2.016170	100	2.769077
臺中市	東勢區	羊崎段 (BG5423)	1	0.020246	0	0.000000	1	0.020246
臺中市	東勢區	新互助段 (BG5428)	41	4.045494	0	0.000000	41	4.045494
臺中市	東勢區	仙師段 (BG5434)	3	0.542605	0	0.000000	3	0.542605
臺中市	東勢區	東安段 (BG5435)	2	0.246546	0	0.000000	2	0.246546
臺中市	東勢區	復興段 (BG5436)	1	0.056204	0	0.000000	1	0.056204
臺中市	東勢區	延平段 (BG5437)	7	0.608488	4	0.156083	11	0.764571
臺中市	東勢區	民誠段 (BG5438)	0	0.000000	4	0.093529	4	0.093529
臺中市	東勢區	興隆段 (BG5439)	0	0.000000	0	0.000000	0	0.000000

表3 前次劃入，本次新劃出河川區域土地面積統計表

單位：公頃

縣市	鄉鎮市區	段名 (段代碼)	新劃出(原地號C)					
			公有土地		私有土地		小計	
			筆數	面積	筆數	面積	筆數	面積
臺中市	新社區	水底寮段 上水底寮小段 (BG5709)	4	0.280169	10	0.336454	14	0.616623
臺中市	新社區	水底寮段 下水底寮小段 (BG5710)	1	0.122326	0	0.000000	1	0.122326
臺中市	新社區	月湖段 (BG5724)	0	0.000000	0	0.000000	0	0.000000
臺中市	新社區	龍安段 (BG5725)	0	0.000000	0	0.000000	0	0.000000
臺中市	石岡區	土牛段 土牛小段 (BG5906)	2	0.552914	0	0.000000	2	0.552914
臺中市	石岡區	新岡尾段 (BG5918)	62	0.857627	4	0.063413	66	0.921040
臺中市	石岡區	新長庚段 (BG5920)	83	0.735656	45	0.464888	128	1.200544
臺中市	石岡區	新梅子段 (BG5924)	0	0.000000	0	0.000000	0	0.000000
臺中市	石岡區	新國校段 (BG5925)	1	0.010398	4	0.057958	5	0.068356
臺中市	石岡區	新德興段 (BG5926)	1	0.027189	2	0.118147	3	0.145336
臺中市	石岡區	炭子下段 (BG5927)	0	0.000000	0	0.000000	0	0.000000
臺中市	和平區	南勢段 (BG6100)	25	1.387106	1	0.226459	26	1.613565
臺中市	和平區	博愛段 (BG6101)	32	1.580669	3	0.027994	35	1.608663

表3 前次劃入，本次新劃出河川區域土地面積統計表

單位：公頃

縣市	鄉鎮市區	段名 (段代碼)	新劃出(原地號C)					
			公有土地		私有土地		小計	
			筆數	面積	筆數	面積	筆數	面積
臺中市	和平區	谷關段 (BG6102)	49	0.638454	8	0.085686	57	0.724140
臺中市	和平區	橫流溪段 (BG6169)	3	0.925906	0	0.000000	3	0.925906
臺中市	和平區	稍來段 (BG6171)	2	0.145366	0	0.000000	2	0.145366
臺中市	和平區	白鹿段 (BG6172)	4	1.016086	0	0.000000	4	1.016086
臺中市	和平區	八仙山段 (BG6174)	1	0.183979	0	0.000000	1	0.183979
總計			406	15.213183	177	4.191094	583	19.404277
備註： 1.本表僅供參考，地籍資料依地政事務所資料為準。 2.以本次檢討之地籍圖套繪本次公告與前次公告的河川區域線求得。 3.未登記土地不算筆數，僅算面積。 4.新劃出河川區域面積中原地號C為前次劃入，本次新劃出。 5.假編地號面積係以圖面量測，僅供河川管理之參考。					新劃出未登記 土地面積		51.606573	
					新劃出總計		71.010850	



表4 本次劃入及劃出河川區域土地面積分段明細表

單位：平方公尺

臺中市	東勢區	東勢地政事務所		石圍牆段石圍牆小段			BG5407	
登記地號	登記面積	假編地號及面積＊				公/私	公有地管理者	
		原地號	原地號A	原地號B	原地號C			
135-5	249.00	236.90	1.60			私		
135-6	3960.00	3696.53	185.88		20.85	私		
135-46	32.00		32.11			私		
135-47	3.00		2.77			私		
135-51	3343.00	3272.58	42.25			私		
136-3	1789.00	1447.48	188.46		163.32	私		
136-66	157.00	145.90	0.80		9.38	私		
136-67	156.00	152.07			2.51	私		
136-68	202.00	193.19			7.16	私		
136-69	144.00	126.61	3.59		12.69	私		
136-77	159.00	145.88			11.92	私		
136-80	185.00	167.69	1.89		14.22	私		
136-87	139.00	104.31	5.49		28.13	私		
197	403.00	151.68			260.23	私		
198	290.00	101.88			182.70	私		
198-1	40.00	34.25			6.71	私		
199-3	1082.00	964.57			101.81	私		
228	4341.00	3735.12	122.44		492.22	私		
229	2160.00	2091.39			87.86	私		
229-2	453.00	54.75	419.13		0.06	公	財政部國有財產署	
229-3	1257.00	1237.12			20.36	私		
230	2049.00	1886.38			146.29	私		
230-1	2115.00	1824.16			265.20	私		
230-2	350.00				368.14	私		
230-3	475.00				476.98	私		
231	543.00	126.02			438.63	私		
232	962.00	269.88			666.59	私		
232-1	663.00	283.23			430.29	私		
234	4019.00	3005.18			1082.53	私		
234-8	2898.00	2898.62			14.01	私		
259-15	189.00	140.74			49.25	私		
259-26	58.00	5.19			59.57	私		

表4 本次劃入及劃出河川區域土地面積分段明細表

單位：平方公尺

臺中市	東勢區	東勢地政事務所		石圍牆段石圍牆小段		BG5407	
登記地號	登記面積	假編地號及面積＊				公/私	公有地管理者
		原地號	原地號A	原地號B	原地號C		
259-66	6.00		7.73			公	經濟部水利署中區水資源局
259-120	26.00	16.09			8.34	私	
261-13	1030.00		1007.82			公	經濟部水利署中區水資源局
264	664.00		645.30			公	經濟部水利署中區水資源局
264-1	1.00		1.01			公	經濟部水利署中區水資源局
264-2	1493.00		1452.39			公	經濟部水利署中區水資源局
265-2	299.00		276.77			公	經濟部水利署中區水資源局
266-1	3417.00		3310.70			公	經濟部水利署中區水資源局
275-2	256.00		228.77			公	經濟部水利署中區水資源局
275-3	1840.00	4.70	1844.90			公	經濟部水利署中區水資源局
275-9	38.00		30.20			公	經濟部水利署中區水資源局
275-10	27.00		26.93			公	經濟部水利署中區水資源局
276	518.00		541.03			公	經濟部水利署中區水資源局
276-1	29.00		30.82			公	經濟部水利署中區水資源局
276-2	107.00		111.80			公	經濟部水利署中區水資源局
276-3	5040.00		4970.14			公	經濟部水利署中區水資源局
278	349.00		328.77			公	經濟部水利署中區水資源局
1110-1	238.00	28.72	17.69			公	經濟部水利署中區水資源局
1114-4	106.00		41.52			公	經濟部水利署中區水資源局
1114-5	125.00		97.36			公	經濟部水利署中區水資源局
1202-2	6535.00	6388.29	69.58			私	
1203-1	339.00	8.38	330.61			公	經濟部水利署中區水資源局
1203-2	22.00		21.55			公	經濟部水利署中區水資源局
1203-3	133.00		152.50			公	經濟部水利署中區水資源局
1203-4	1007.00	913.07	125.25			私	
1203-5	187.00	163.64	2.43			私	
1203-6	49.00	33.04	3.51			私	
1203-8	761.00	637.49	175.32			私	
1204-1	96.00		107.09			公	經濟部水利署中區水資源局
1204-4	368.00		211.14			公	經濟部水利署第三河川局
1204-5	45.00		24.78			公	經濟部水利署第三河川局
		36692.72	17201.82	0.00	5427.95		