

河川區域審查及核定各階段 應備資料格式及內容說明

河川區域劃定(檢討變更)勘測報告、說明書

- 格式請依據附錄三(勘測報告)、附錄四(說明書)章節架構。

河川圖籍審查版(河川區域成果整合圖)

- 本圖係以劃定(檢討變更)說明書所附之河川區域劃定(檢討變更)成果圖接續製作，會議時張貼之紙圖比例尺以清晰呈現為原則，含指北針、直線比例尺；電子檔圖檔格式為「.dwg」檔格式。格式請參照劃定(檢討變更)說明書章節架構劃定(檢討變更)成果圖之說明及附圖。
- 本圖採用最新公告 TWD97 坐標系統之河岸地形測量成果作為基準，圖面測繪公告之河川區域、2 年重現期距尋常洪水位線、河防建造物(含堤防、護岸、丁壩、防砂壩、潛壩、固床工、附屬堤防設施之水門等)及其名稱、斷面樁(含斷面線)及其編號、攔水堰壩、跨河建造物及其名稱、河川區域內或毗鄰之建築物、高於尋常洪水位之崁邊線(無河防建造物河段需標示)及其他重要之地物(如毗鄰道路、水溝、田埂與本案測量有關之測量控制點等)及地形(如毗鄰水路、地形與地籍相同之地徵點等)，並套繪原公告之河川區域(虛線)、水道治理計畫線及用地範圍線、縣市界、鄉鎮市區界、地段(含小段)、地籍圖、都市計畫區、國有林班地、保安林、原住民保留地及水庫蓄水範圍等。
- 圖面需標示河川名稱、水流方向、劃定(檢討變更)之起終點、毗鄰河川區域土地權屬分成水利署、公有地及私有地等。

河川圖籍核定版（河川區域套繪地籍圖）

- 圖幅大小為 A3 格式，含外封面、內封面、接續一覽圖、新舊圖框號接續一覽圖及河川圖籍，如附件 1-1。
- 本圖採用最新公告 TWD97 坐標系統，圖面繪製公告之河川區域、2 年重現期距尋常洪水位線、劃定或檢討變更之起終點，並實際測繪河防建造物(含堤防、護岸、丁壩、防砂壩、潛壩、固床工、附屬堤防設施之水門等)及其名稱、斷面樁(含斷面線)及其編號、攔水堰壩、跨河建造物及其名稱、河川區域內或毗鄰之建築物、坡坎及其他重要之地物(如毗鄰道路、田埂與本案測量有關之測量控制點等)及地形(如毗鄰水路等)。圖面需標示河川名稱、水流方向，並套繪原公告之河川區域(虛線)、水道治理計畫線及用地範圍線、縣市界、鄉鎮市區界、地段界及地段名、地籍及地號(毗鄰河川區域土地權屬分成水利署、公有地及私有地)。圖框為 35cmx25cm，比例尺:1/2000（涵蓋範圍為 700 公尺x500 公尺）。圖框右側標示「河川區域套繪地籍圖」、圖籍名稱及圖號(阿拉伯數字)、縣市名、鄉鎮市區名、地段(含小段)名及段代碼。四周中間標明接續圖號(阿拉伯數字)。下側由左至右依序標示「比例尺:1/2000、坐標系統:TWD97〔西元年〕、核定文號：、年月日核定」。左下及右上圖框格點標示縱橫坐標。上側靠右標示「土地實際位置應以地政機關複丈成果為準，實際地籍圖形應以地政機關核發之謄本為準」。
- 接續一覽圖及新舊圖框號接續一覽圖格式參照河川圖籍公告圖之接續一覽圖說明。

河川區域套繪影像參考圖審查版

- 光碟電子檔圖幅大小為 A3 格式，含外封面、內封面、接續一覽圖、新舊圖框號接續一覽圖及河川區域套繪影像參考圖，如附件 1-2。僅需繳交分幅圖 pdf 電子檔。
- 本圖採用最新公告 TWD97 坐標系統，圖面繪製公告之河川區域、2 年重現期距尋常洪水位線、劃定或檢討變更之起終點，並實際測繪河防建造物(含堤防、護岸、丁壩、防砂壩、潛壩、固床工、附屬堤防設

施之水門等)及其名稱、斷面樁(含斷面線)及其編號、攔水堰壩、跨河建造物及其名稱、河川區域內或毗鄰之建築物、坡坎及其他重要之地物(如毗鄰道路、田埂與本案測量有關之測量控制點等)及地形(如毗鄰水路等)。圖面需標示河川名稱、水流方向，並套繪原公告之河川區域(虛線)、水道治理計畫線及用地範圍線、縣市界、鄉鎮市區界、地段界及地段名、地籍及地號、衛星或航拍正射影像(解析度 50 cm 以內)。圖框為 35cmx25cm，比例尺:1/2000 (涵蓋範圍為 700 公尺x500 公尺)。圖框右側標示河川區域套繪影像參考圖、圖籍名稱及圖號(阿拉伯數字)、縣市名、鄉鎮市區名、地段(含小段)名及段代碼。四周中間標明接續圖號(阿拉伯數字)。下側由左至右依序標示「比例尺:1/2000、坐標系統:TWD97〔西元年〕、核定文號：、年 月 日核定」。左下及右上圖框格點標示縱橫坐標。上側靠左標示「影像來源：拍攝時間：」靠右標示「土地實際位置應以地政機關複丈成果為準，實際地籍圖形應以地政機關核發之謄本為準」。

➤接續一覽圖及新舊圖框號接續一覽圖格式參照河川圖籍公告圖之接續一覽圖說明。

河川區域線圖層

➤河川區域線圖層 為 GIS 圖資，圖檔格式為「.kml」檔採 WGS84 坐標，內容僅包含本次公告之河川區域線單一圖層，其他圖層請勿納入。

河川區域審查及核定各階段圖面主要圖層一覽表

圖層名稱 圖籍名稱	河川區域線	原公告河川區域線	水道治理計畫線及 用地範圍線	尋常洪水位線	斷面樁(含斷面線)	河防建造物	攔水堰壩、跨河建造物	重要地形地物	行政區區界	地段	地籍	公私有別	分幅圖框號	原公告分幅圖框號	圖框縱橫坐標	影像
河川圖籍審查版	○	○	○	○	○	○	○	○	○	○	○	○				
河川圖籍核定版	○	○	○	○	○	○	○	○	○	○	○	○	○		○	
河川區域套繪影像參考 圖審查版	○	○	○	○	○	○	○	○	○	○	○		○		○	○
接續一覽圖	○				○	○	○		○	○			○		○	
新舊圖框號接續一覽圖	○						○		○				○	○		

註：○表示該圖籍包含之圖層，各圖籍所含細項內容仍請參考各圖籍格式及內容說明。

臺中市
大甲溪河川區域河川圖籍
(自石岡壩起至天輪壩止)
核定版

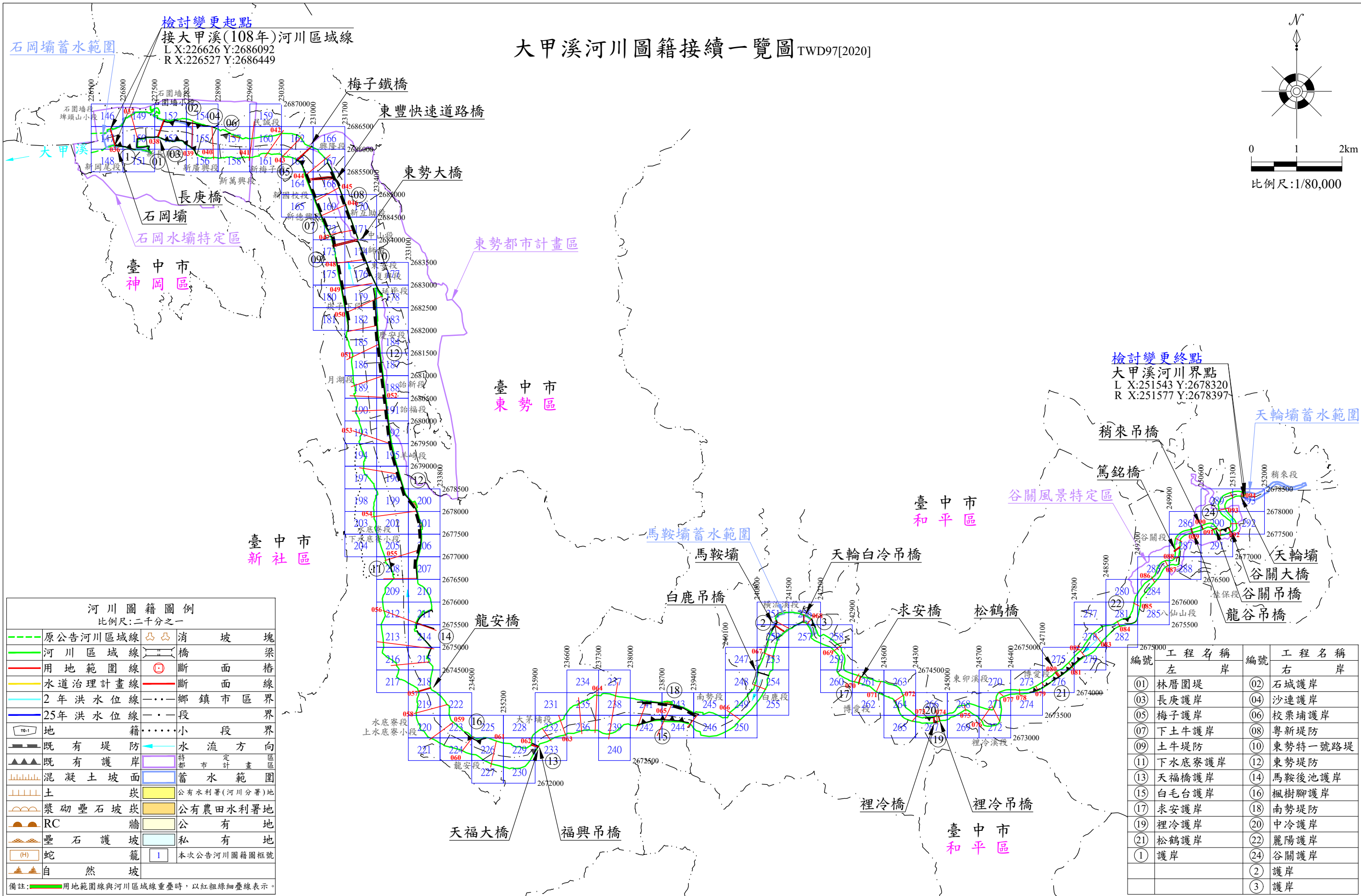
比例尺:1/2000

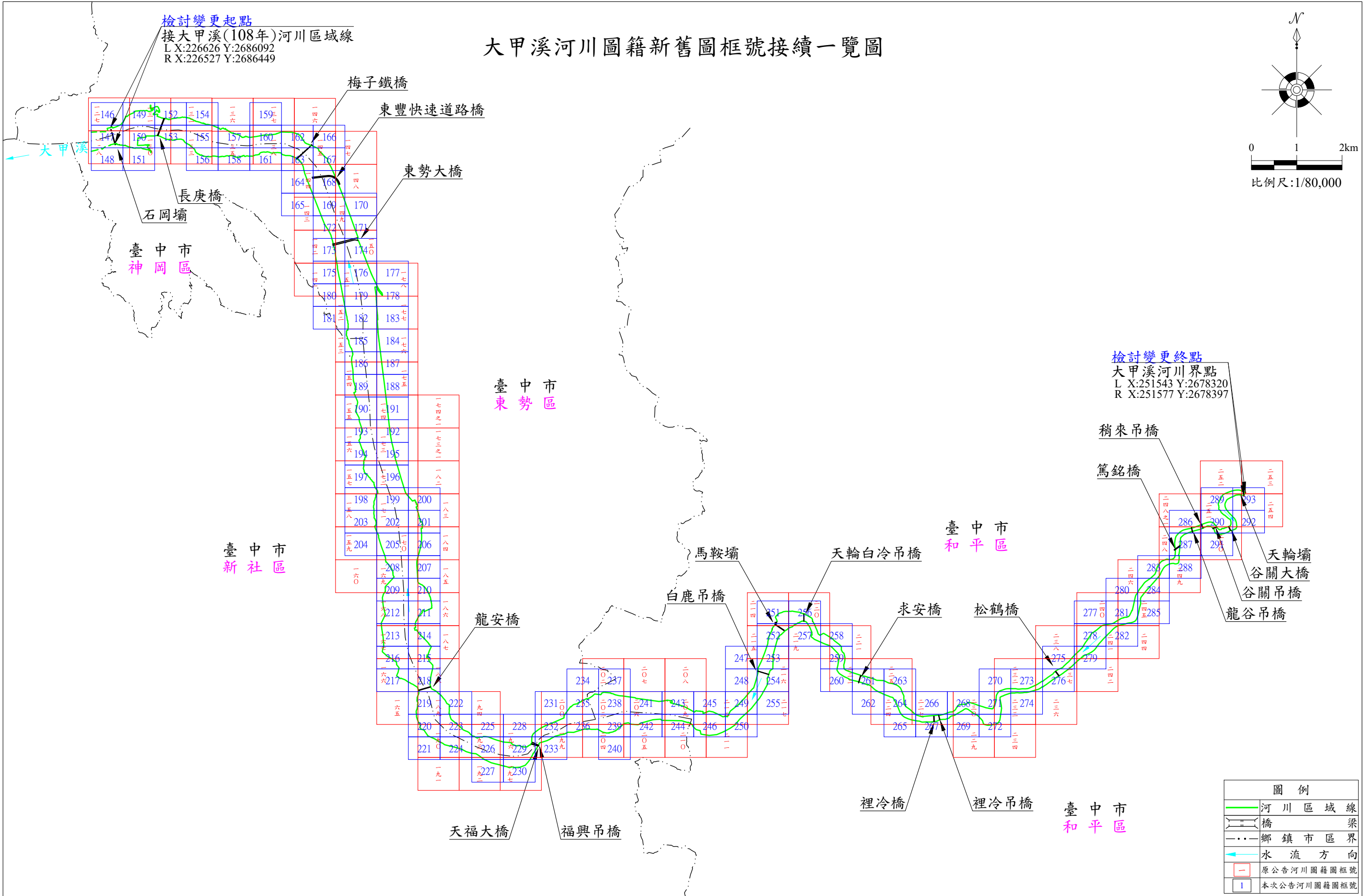
經濟部水利署
中華民國112年1月

臺中市
大甲溪河川區域河川圖籍
(自石岡壩起至天輪壩止)
核定版

比例尺:1/2000

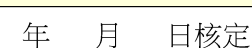
主辦機關：經濟部水利署第三河川分署
執行單位：經濟部水利署水利規劃分署
隊中華民國112年1月







第 148 號 核定文號： 年 月 日核定





臺中市
大甲溪河川區域套繪影像參考圖
(自石岡壩起至天輪壩止)
審查版

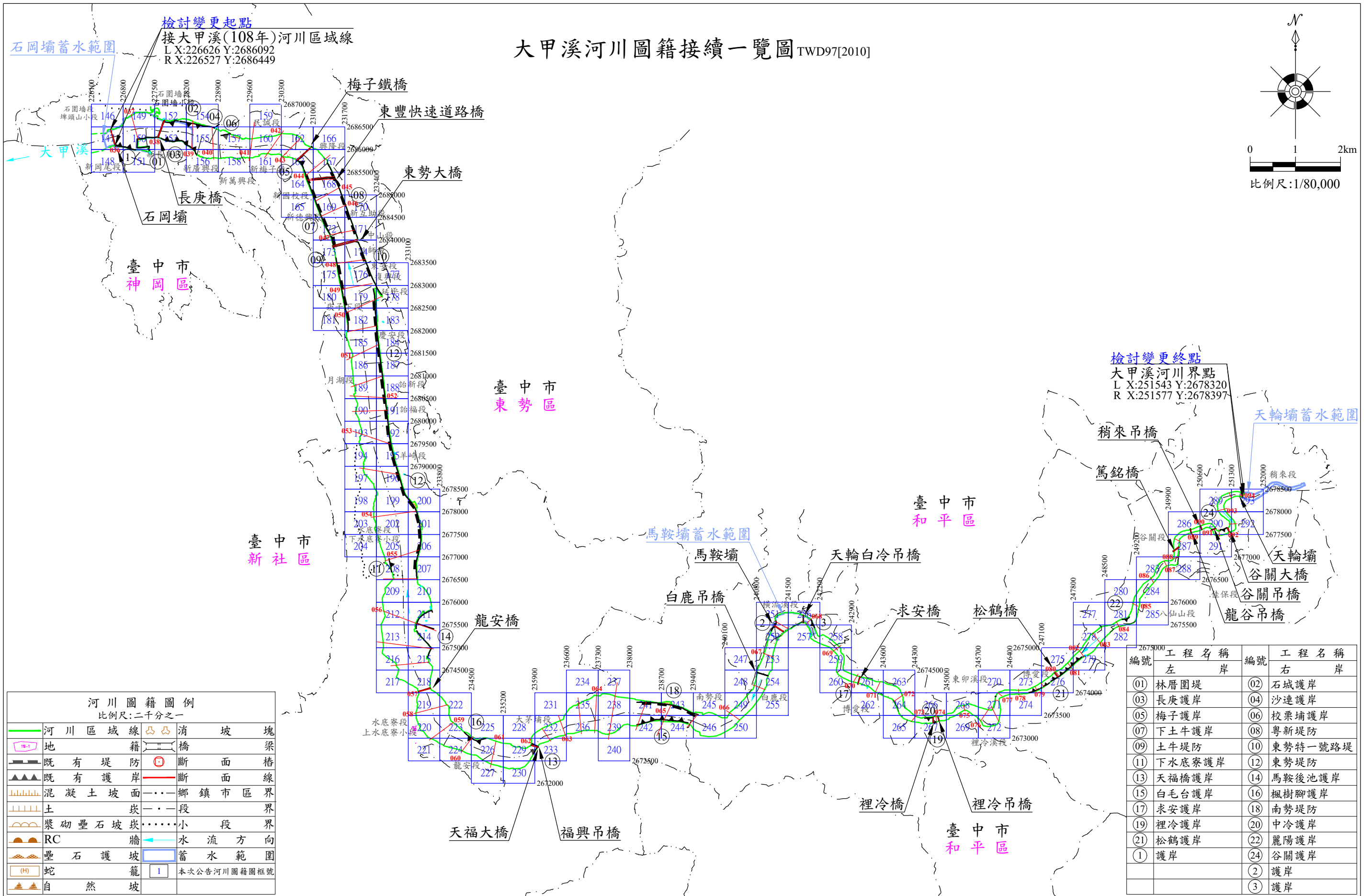
比例尺:1/2000

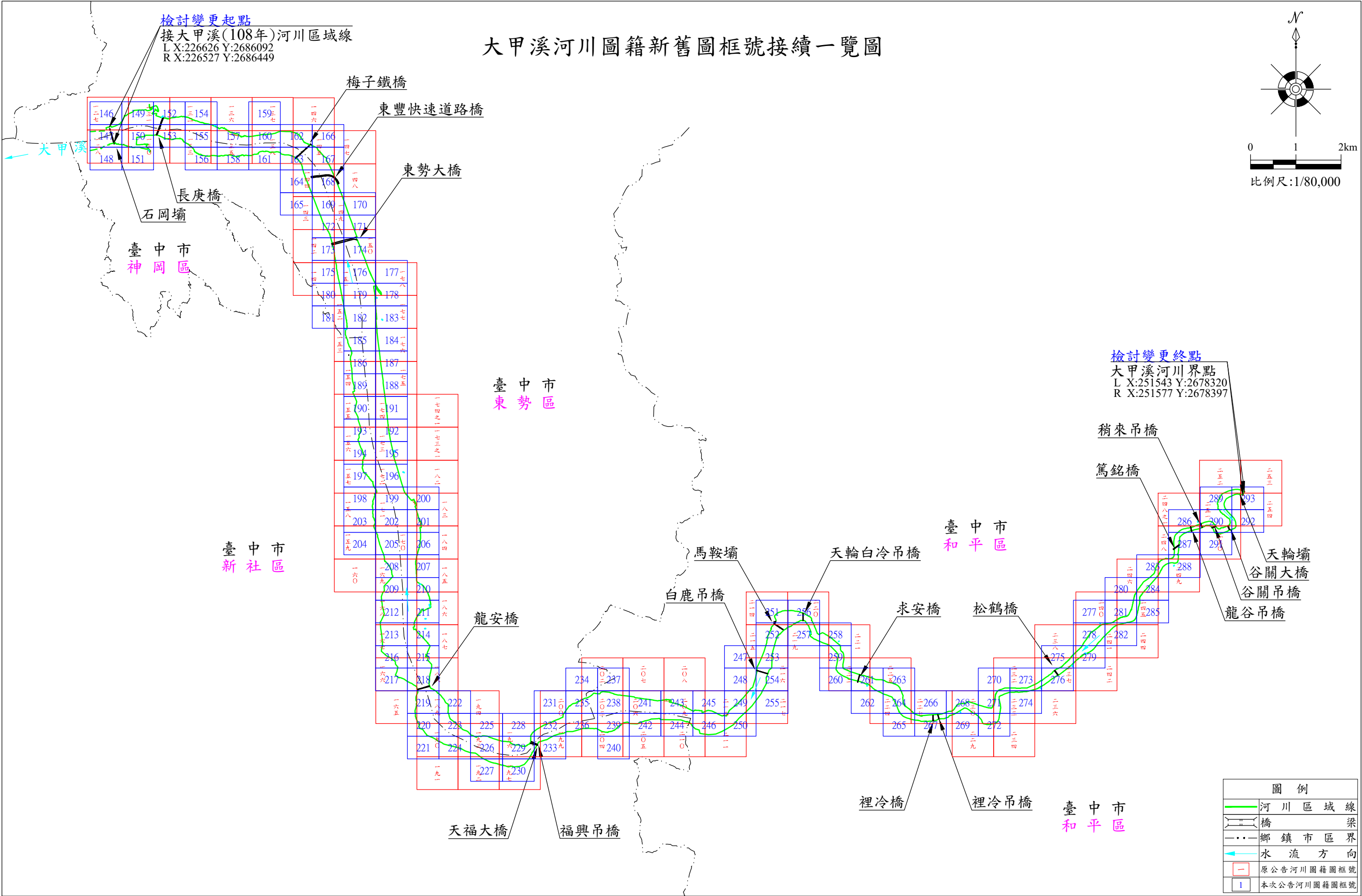
經濟部水利署
中華民國112年1月

臺中市
大甲溪河川區域套繪影像參考圖
(自石岡壩起至天輪壩止)
審查版

比例尺:1/2000

主辦機關：經濟部水利署第三河川分署
執行單位：經濟部水利署水利規劃分署
中華民國112年1月





影像來源：農航所

拍攝時間：106.10

第 146 號

土地實際位置應以地政機關複丈成果為準，實際地籍圖形應以地政機關核發之謄本為準。

2686500

河川區域套繪影像參考圖

大甲溪河川圖籍第

147 號

第

臺中市

150

號

東勢區 石圍牆段
石岡區 新岡尾段

埤頭山

小段

段代碼

BG5408
BG5918

第

號

226100



2686000

比例尺：1/2000

坐標系統：TWD97[2020]

第 148 號

核定文號：

年 月 日核定