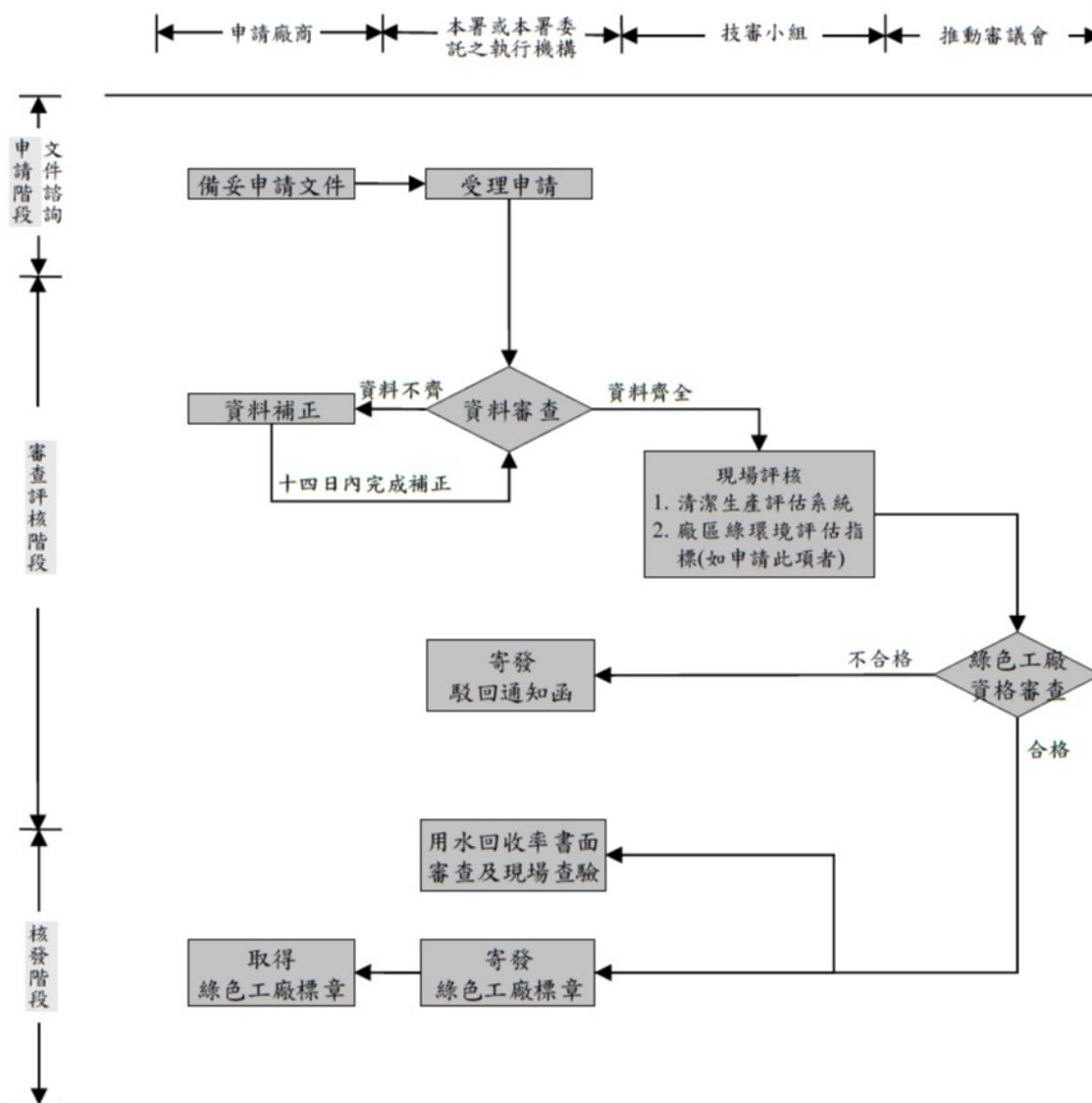


附件五、綠色工廠標章審查程序



註：

1. 屬戶外作業為主產業者，若有提出廠區綠環境評估指標評核申請，則合併執行清潔生產評估系統現場評核作業後，於綠色工廠標章推動審議會審查資格。
2. 用水回收率審查於綠色工廠推動審議會審議合格後進行。
3. 審查流程包含書面審查及現場查驗，將提供獲證廠商「用水回收率查驗自評表」填寫，並擇期於現場查驗。
4. 完成後將提供「用水回收率審查紀錄」一式，獲證廠商於證書效期內，其用水回收率可由產業發展署統一檢送水利署，作為耗水費費率計徵依據。