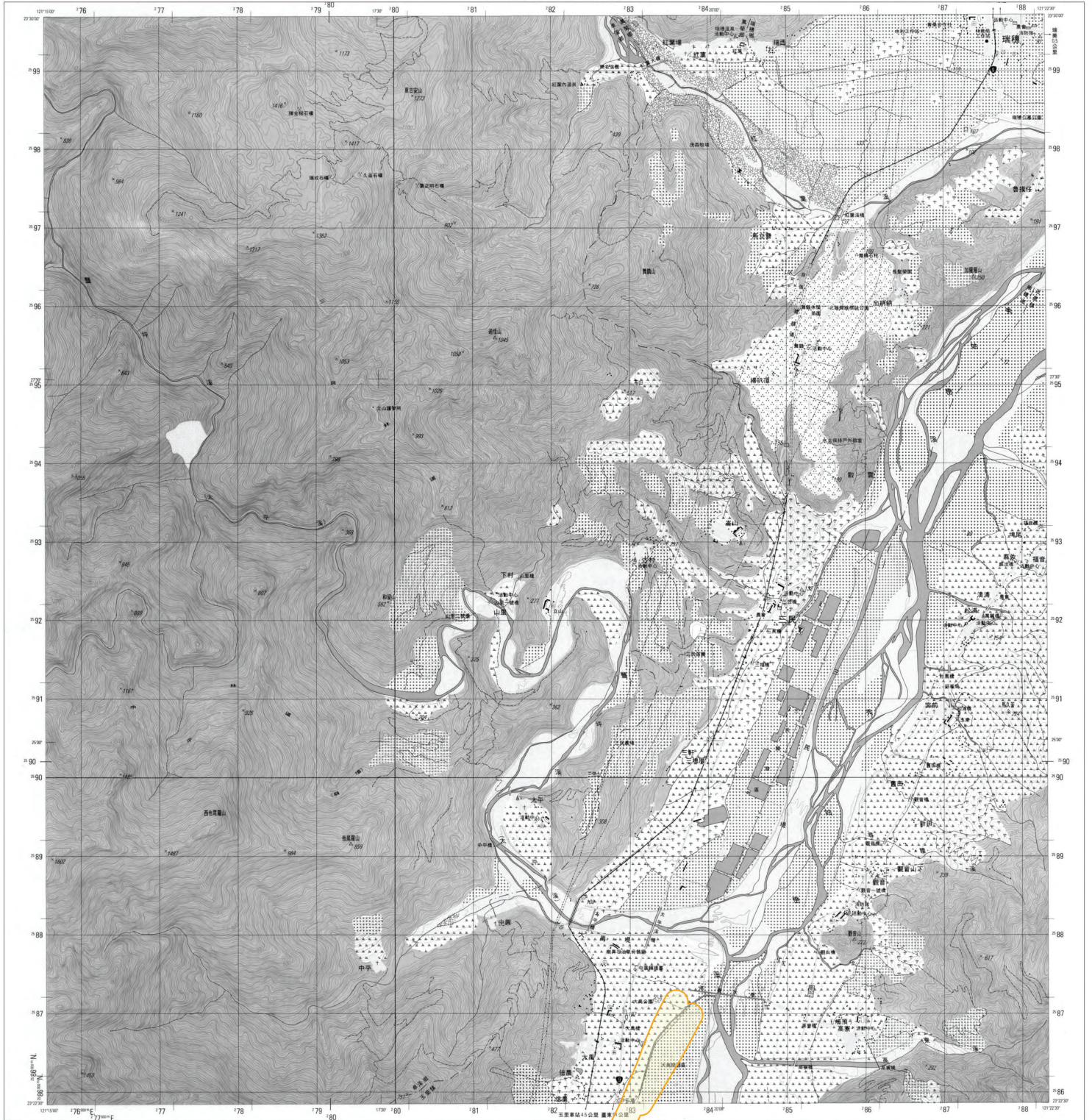


活動斷層地質敏感區範圍圖

F0024玉里斷層

【96191NW 三民】



圖例

地質敏感區範圍

底圖：臺灣地區二萬五千分之一地形圖(第三版)

比例尺：二萬五千分之一



等高線間隔：實曲線10公尺，間曲線5公尺
高程：自臺灣基隆平均海水面為零公尺起算
平面控制：採用聯動總部測量署民國69年檢測三角點成果，以南投縣埔里鎮虎牙山三角點為原點
地理坐標：虎牙山三角點東經120° 58' 25.7150" 北緯 23° 58' 32.3400"
投影：橫麥卡托投影，經差二度分帶，中央經線東經121°
方格：黑色數字之線為橫麥卡托投影坐標系統1,000公尺方格，藍色短線為TWD97系統1,000公尺方格
主管機關：內政部
協辦機關：國防部
主辦機關：聯動總部測量署
測繪時間：中華民國90年8月聯動測量隊實地測繪
印刷時間：中華民國90年12月聯動部一版印刷

偏角圖



正北方向以臺灣中央經線為準，偏北方為係民國九十一年平均磁偏角，每年磁偏角約3秒。



豐坪溪 96203SE	富源 96202SW	麟岡 96202SE
柏南山 96194NE	三民 96191NW	聯通 96191NE
瓦拉庫 96194SE	玉里 96191SW	長濱 96191SE

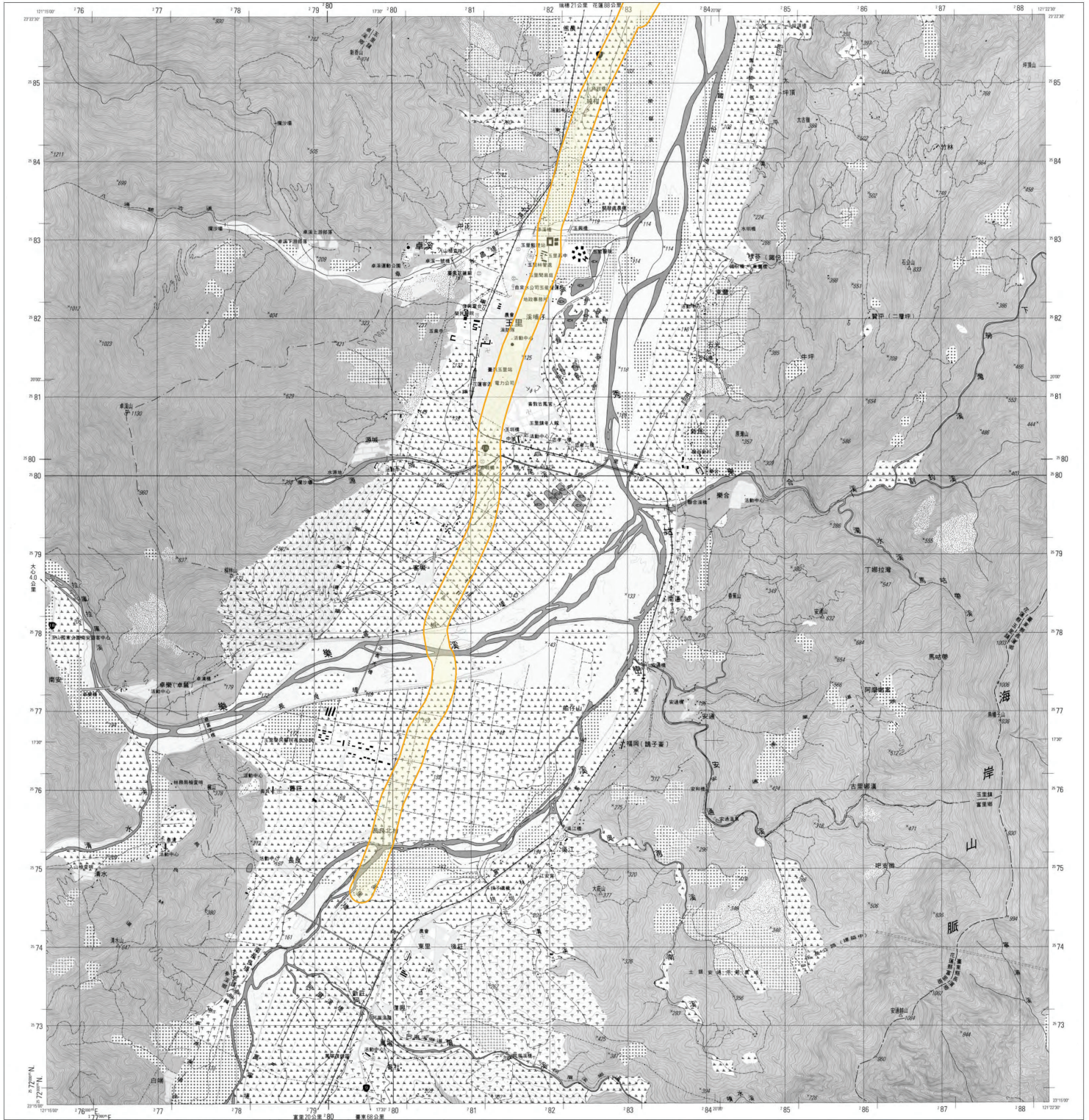
地質敏感區劃定：經濟部

製圖年度：中華民國112年

活動斷層地質敏感區範圍圖

F0024玉里斷層

【96191SW 玉里】



圖例

地質敏感區範圍

底圖：臺灣地區二萬五千分之一地形圖(第三版)

比例尺：二萬五千分之一

等高線間隔：首飾線10公尺，間飾線5公尺
高程：自臺灣基隆平均海面為零公尺計算
平面控制：採用聯動總部測量署民國93年檢測三角點成果，以高控制點為基準，向子山三角點為起點
地理坐標：虎子山三角點坐標120° 58' 25.9750" 北緯 23° 58' 32.3400" 東經
投影：橫麥卡托投影，經度二度分帶，中央經線東經121°
方格：黃色數字之維多利亞卡脫投影坐標系統1,000公尺方格
藍色經緯度TWD97系統1,000公尺方格
主管機關：內政部
協辦機關：國防部
主辦機關：聯動總部測量署
編繪時間：中華民國93年12月聯動總部一版印製
印刷時間：中華民國93年12月聯動總部一版印製

偏角圖

磁正方位
北北北
2° 07'



柏南山 96194NE	三民 96191NW	靜浦 96191NE
五仙鼻 96194SE	玉里 96191SW	民義 96191SE
高里 96193NE	竹田 96192NW	鹿安 96192NE

地質敏感區劃定：經濟部

製圖年度：中華民國112年