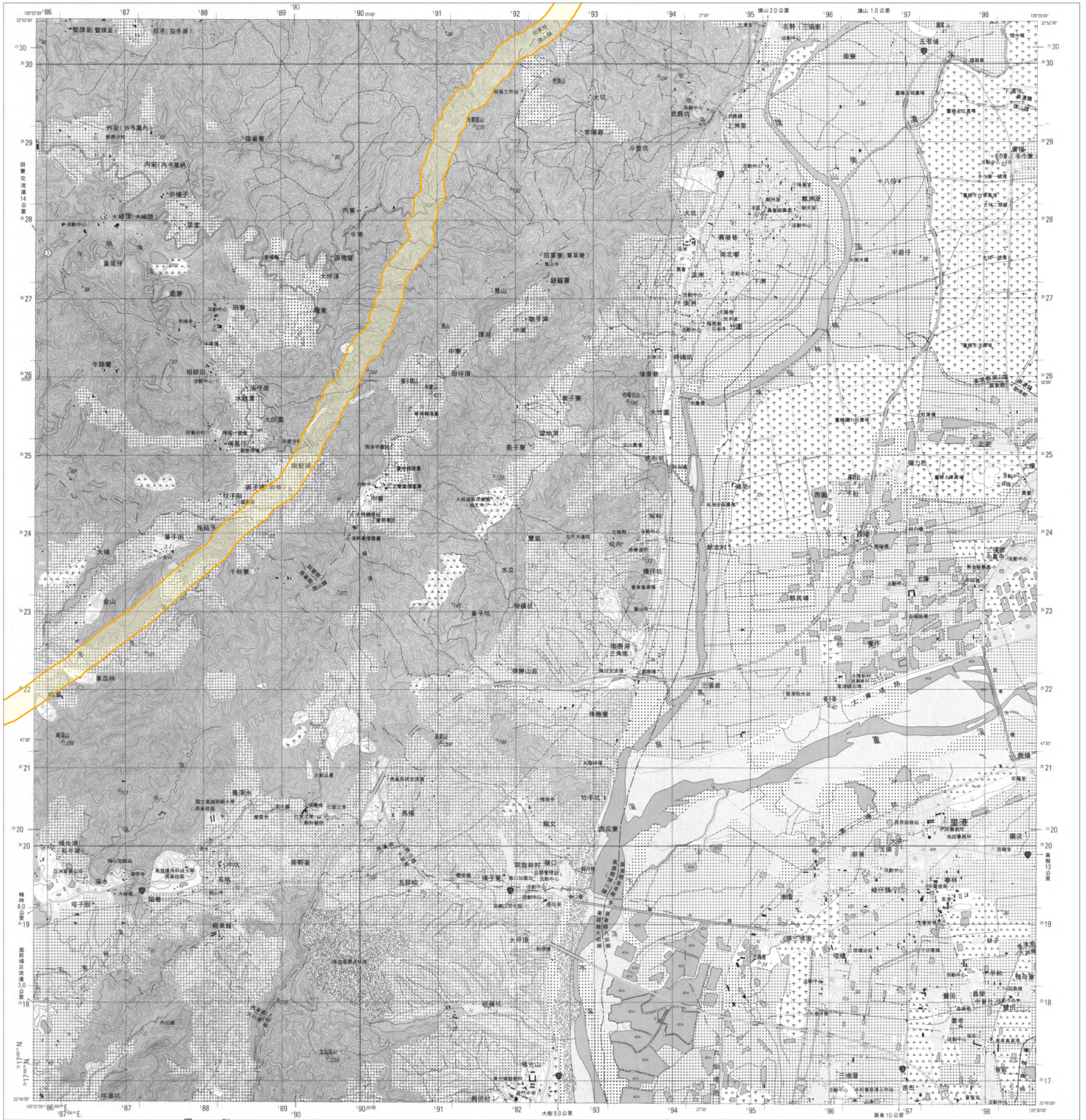


活動斷層地質敏感區範圍圖 F0023車瓜林斷層

【94181SE 里港】



圖例

地質敏感區範圍

底圖：臺灣地區二萬五千分之一地形圖(第三版)

比例尺：二萬五千分之一



偏角圖

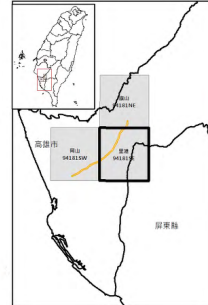
方 正

北 北

2° 46'

2° 12'

正北方向以圖幅中央經線為準，幅
北方向係指真北九十年平均磁偏角，
每年磁偏角約32秒。



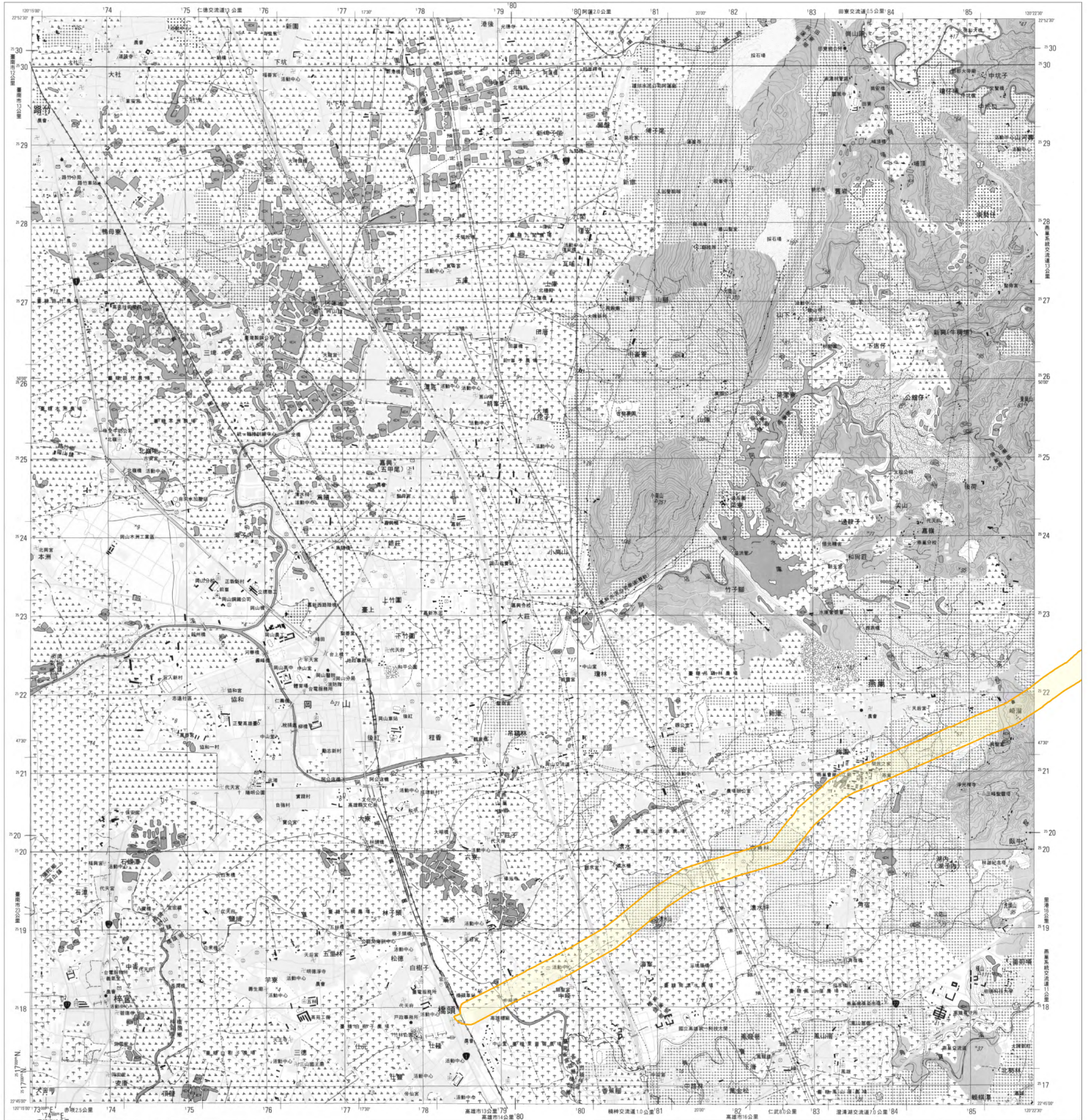
| | | |
|--------------------|---------------|---------------|
| 關廟 94181NW | 旗山 94181NE | 美濃 95184NW |
| 岡山 94181SW | 里港 94181SE | 高樹 95184SW |
| 高雄市(北部) 94182NE | 屏東 94182NE | 麟蹄 95183NW |

地質敏感區劃定：經濟部

製圖年度：中華民國112年

活動斷層地質敏感區範圍圖 F0023車瓜林斷層

【94181SW 岡山】



圖例

地質敏感區範圍

底圖：臺灣地區二萬五千分之一地形圖(第三版)

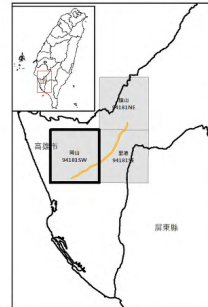
比例尺：二萬五千分之一

等高線間隔：首飾線10公尺，間飾線5公尺
高程：自臺灣基準平均海面起算零公尺起算
平面控制：採用聯動測量局民國69年繪測三角點成果，以南投縣埔里鎮虎子山三角點為原點
地理坐標：虎子山三角點坐標 $120^{\circ}58'25.9750''$ 北緯 $23^{\circ}58'32.3400''$
投影：橫麥卡脫投影，經度二度分帶，中央經線東經 121°
方格：黃色數字之線為橫麥卡脫投影坐標系統1,000公尺方格
黃色短線為TWD97系統1,000公尺方格
主管機關：內政部
協辦機關：國防部
主辦機關：聯動測量局
編繪時間：中華民國99年6月聯動測量局實地繪編
印刷時間：中華民國99年12月聯動測量局一版印刷

偏角圖

磁北 正北
8°16'

正北方向以圖幅中央經線為準，磁北方向係民國八十一年平均磁偏角，每年磁偏角約3秒。



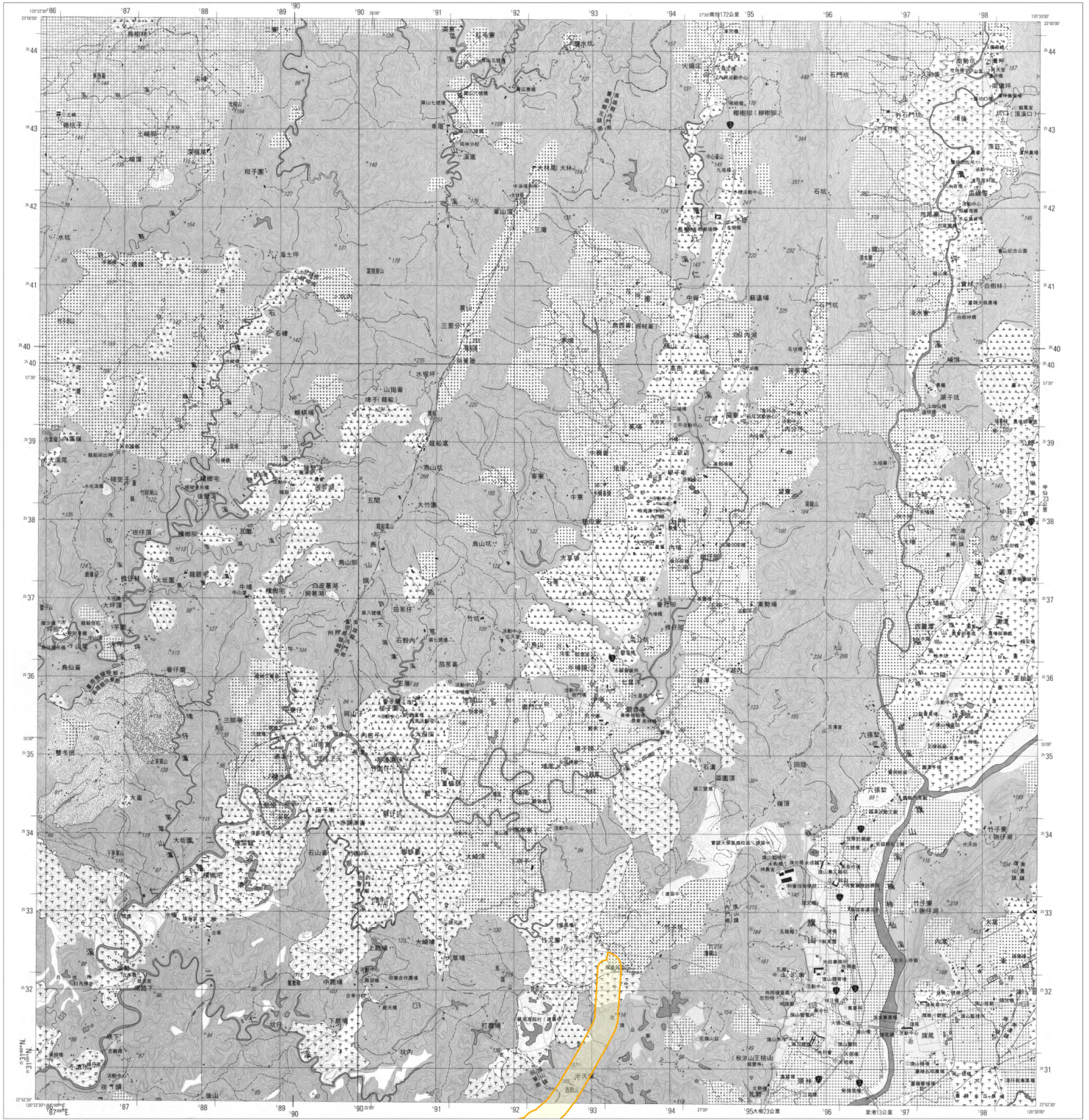
| | | |
|---------|---------|---------|
| 臺南市(南) | 開南 | 旗山 |
| 94184NE | 94181NW | 94181NE |
| 鹽埕 | 岡山 | 左營 |
| 94184SE | 94181SW | 94181SE |
| 赤崁 | 高橋市(北) | 屏東 |
| 94183NE | 94182NE | 94182NE |

地質敏感區劃定：經濟部

製圖年度：中華民國112年

活動斷層地質敏感區範圍圖 F0023車瓜林斷層

【94181NE 旗山】



圖例

地質敏感區範圍

底圖：臺灣地區二萬五千分之一地形圖(第三版)

比例尺：二萬五千分之一

公尺 1000 500 1 2 公里

偏角圖

正北

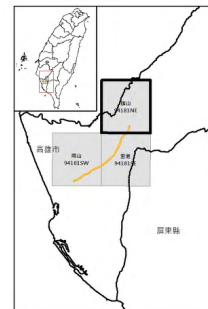
方格北

2° 48'

8° 13'

正北方向以圖幅中央經線為準，圖北方格北與圖幅北方格北相差約13分，每年縮差約1分。

等高線間隔：首飾線10公尺，間飾線5公尺
高程：自臺灣基隆平均海面為零公尺計算
平面控制：採用聯動測量局民國99年檢測三角點成果，以鹿耳門港區鎮虎子山三角點為原點
地理坐標：虎子山三角點東經120° 58' 25.9750" 北緯 23° 58' 32.3400"
投影：橫麥卡脫投影，經度二度分帶，中央經線東經121°
方格：黃色數字之線為橫麥卡脫投影坐標系統1,000公尺方格，藍色數字為TM97系統1,000公尺方格
主管機關：內政部
協辦機關：國防部
主辦機關：聯動測量局
編繪時間：中華民國99年6月聯動測量局實地編繪
印刷時間：中華民國99年12月聯動測量局一版印刷



| | | |
|---------------|---------------|---------------|
| 新化 941925W | 北港 941925E | 甲仙 951935W |
| 麟蹄 941811W | 旗山 941811E | 美濃 951841W |
| 同山 941811W | 里港 941811E | 高樹 951845W |

地質敏感區劃定：經濟部

製圖年度：中華民國112年