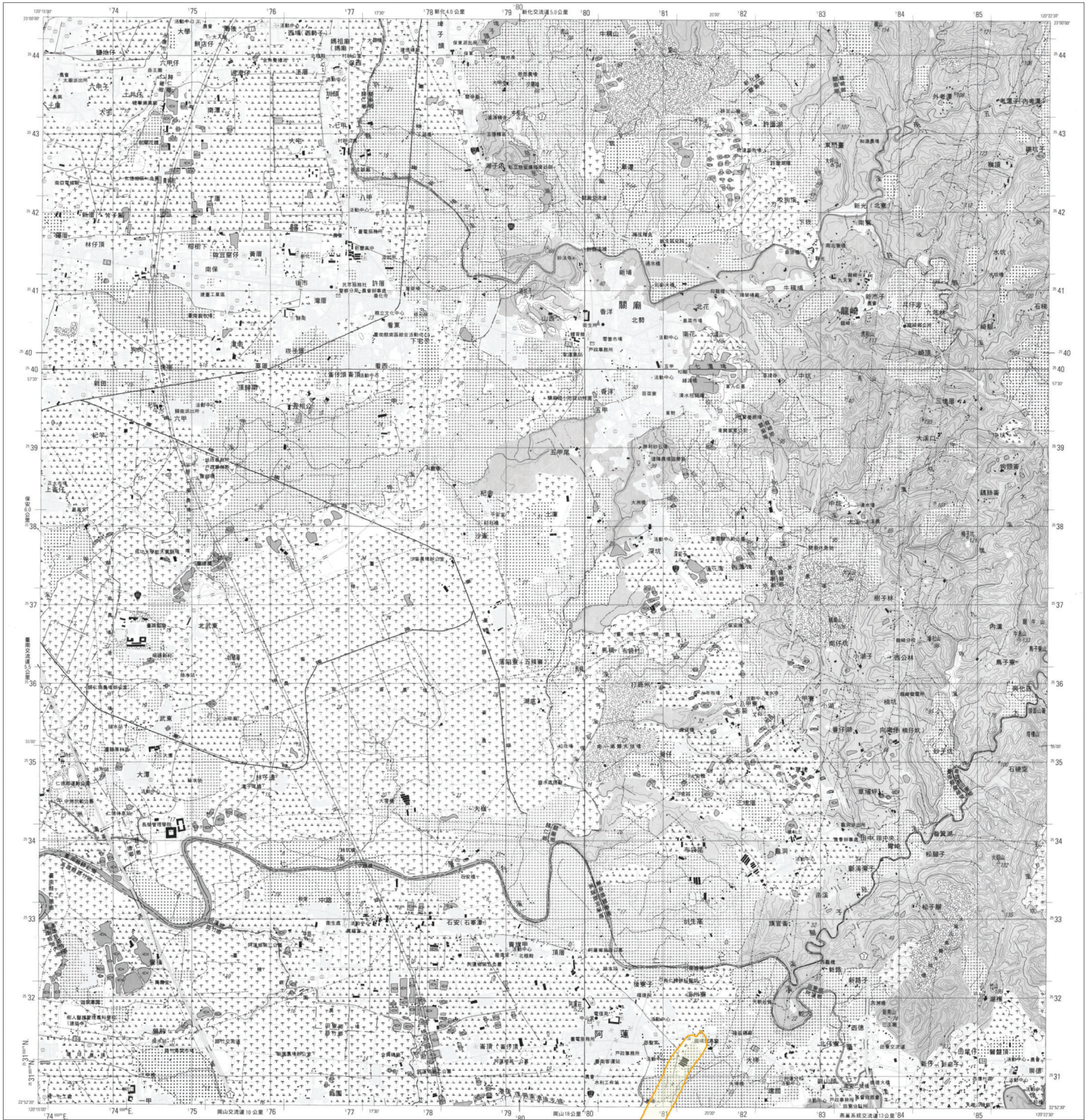


活動斷層地質敏感區範圍圖

F0022小崗山斷層

【94181NW 關廟】



圖例

地質敏感區範圍

比例尺：二萬五千分之一



偏角圖



底圖：臺灣地區二萬五千分之一地形圖(第三版)

等高線間隔：首曲線10公尺，間曲線5公尺
 高程：自臺灣地區平均海水面起算公尺起算
 平面控制：採用聯動測量局臺灣省民國90年地測三角點成果，以鹿耳門城隍廟鎮市山三角點為起點
 地理坐標：虎子山三角點東經120°58'25.9150" 北緯23°58'32.3400"
 投影：橫麥卡脫投影，經差二度分帶，中央經線東經121°
 方格：黑色數字之線為橫麥卡脫投影坐標系統1,000公尺方格
 藍色短線為TWD97系統1,000公尺方格

主管機關：內政部
 編制機關：國防部
 主辦機關：聯動測量局
 編制時間：中華民國90年5月聯動測量局實地測繪
 印刷時間：中華民國90年12月聯動測量局一版印刷



臺南市(北) 94193SE	新化 94192SW	北寮 94192SE
臺南市(南) 94184NE	關廟 94181NW	旗山 94181NE
彌陀 94184SE	同山 94181SW	里港 94181SE

地質敏感區劃定：經濟部

製圖年度：中華民國110年

活動斷層地質敏感區範圍圖

F0022小崗山斷層

【94181SW 岡山】



圖例

地質敏感區範圍

底圖：臺灣地區二萬五千分之一地形圖(第三版)

比例尺：二萬五千分之一



偏角圖



等高線間隔：首曲線10公尺，間曲線5公尺
 高程：自國家基準平均海平面起算
 平面控制：採用自動緯緯測量儀器69年檢測三角點成果，以高控制點為基準內子山三角點為附點
 地理坐標：虎子山三角點坐標120°58'25.9750" 北緯 23°58'32.3400"
 投影：橫麥卡脫投影，經差二度分帶，中央經線東經121°
 方格網：黑色數字之網為橫麥卡脫投影坐標系統1,000公尺方格
 藍色短線為TWD97系統1,000公尺方格

主管機關：內政部
 編制機關：國防部
 主辦機關：聯勤總部測量室
 繪圖時間：中華民國90年6月聯勤總部測量室繪圖
 印刷時間：中華民國90年12月聯勤總部一編印刷



臺南市(南)	關廟	旗山
94184NE	94181NW	94181NE
蓮池	岡山	里港
94184SE	94181SW	94181SE
赤崁	高雄市(北)	屏東
94183NE	94182NE	94182NE

地質敏感區劃定：經濟部

製圖年度：中華民國110年