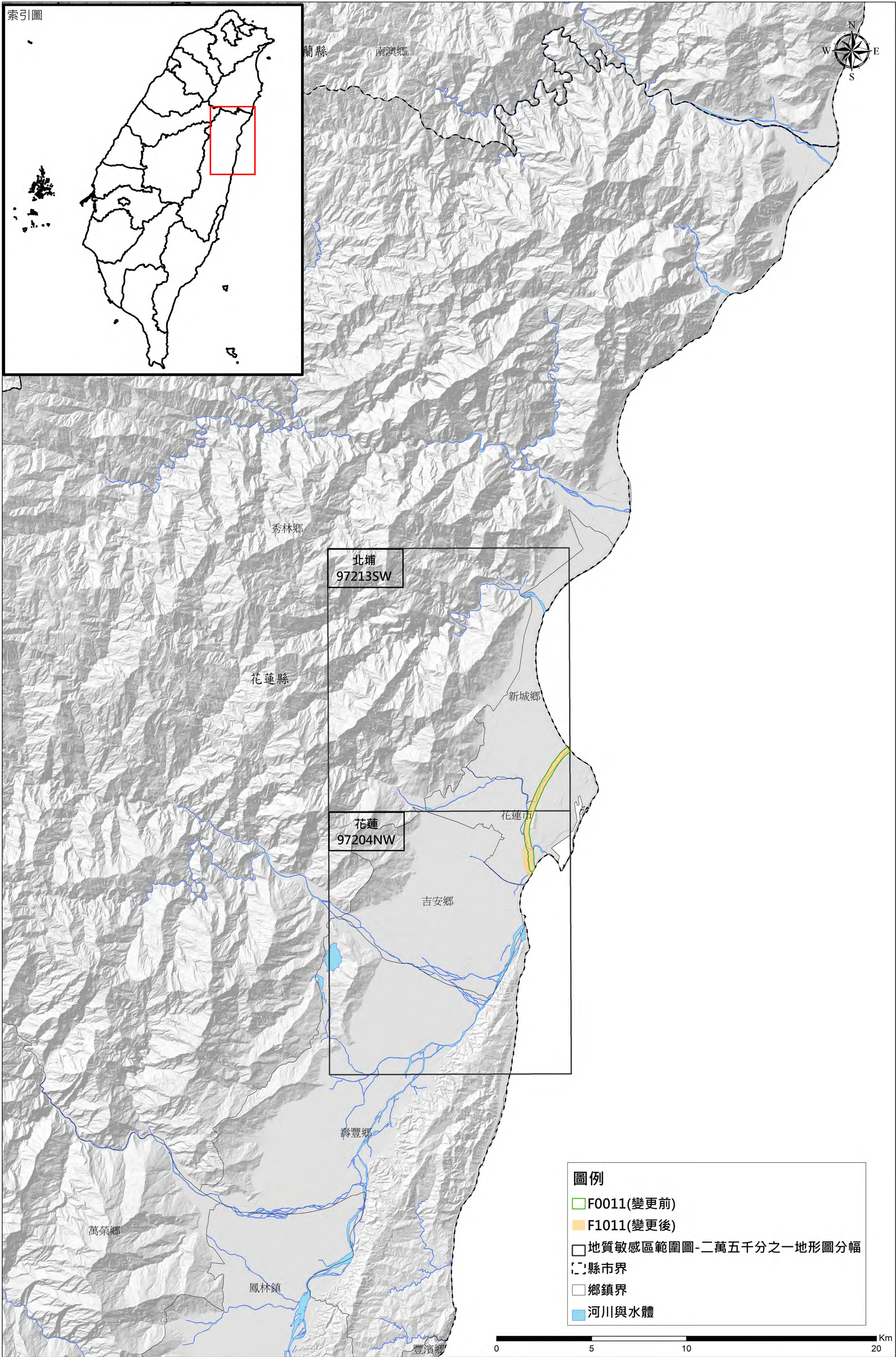


活動斷層地質敏感區變更前後位置圖

米崙斷層
地質敏感區編號：F1011



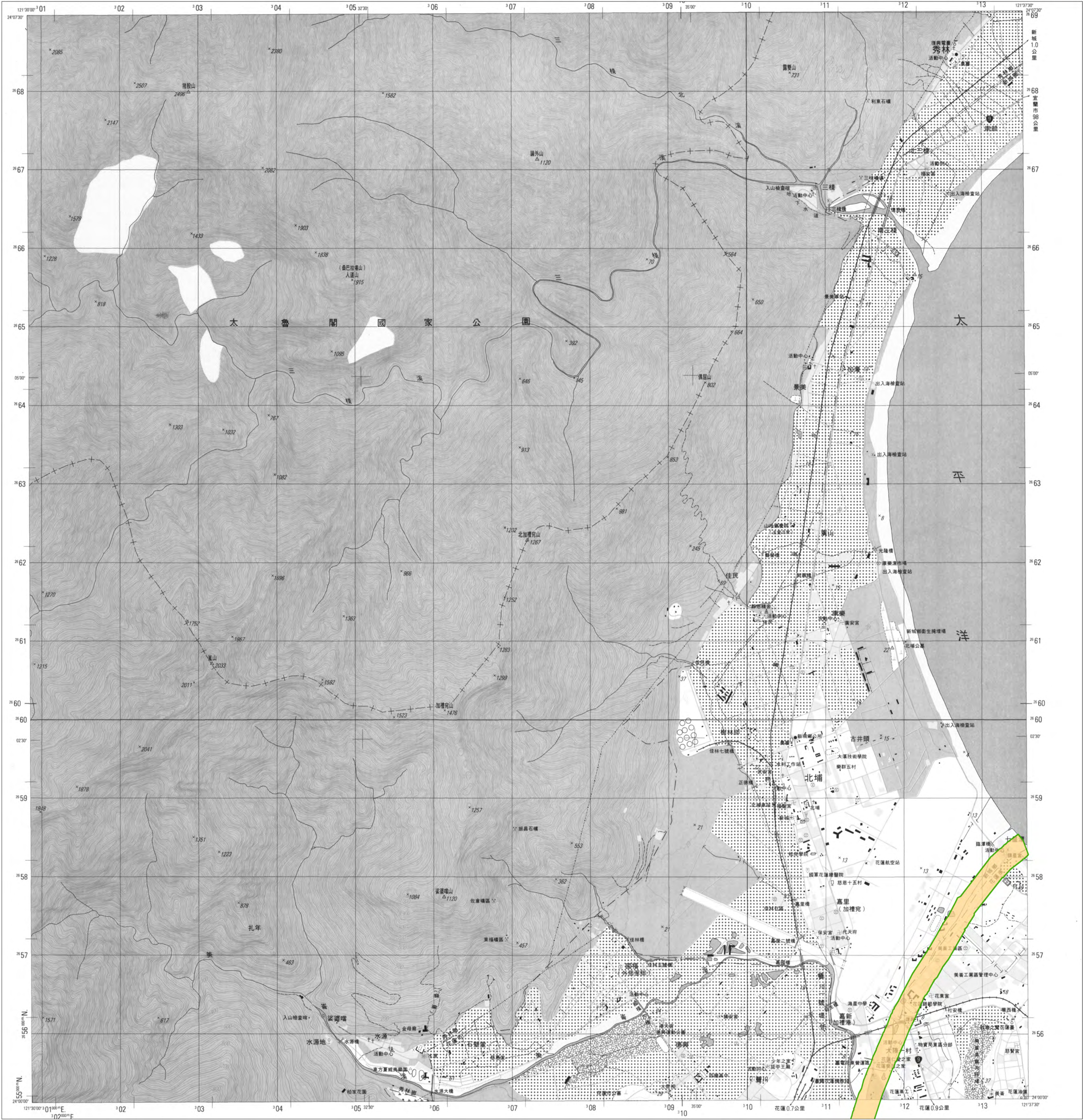
資料來源：經濟部中央地質調查所

製圖日期：中華民國108年

劃定機關：經濟部

活動斷層地質敏感區變更前後範圍圖
F1011米崙斷層

【97213SW 北埔】



圖例

F0011(變更前)

F1011(變更後)

底圖：臺灣地區二萬五千分之一地形圖(第三版)

比例尺：二萬五千分之一

公尺 1000 500 0 1 2 3 4 公里

等高線間隔：首曲線10公尺，間曲線5公尺

高程：自臺灣基隆平均海面為零公尺起算

平面控制：採用聯勤總部測量署民國69年檢測三角點成果，以南投縣埔里鎮虎子山三角點為原點

地理坐標：虎子山三角點東經120°58'25.9750" 北緯23°58'32.3400"

投影：橫麥卡脫投影，經差二度分帶，中央經線東經121°

方格線：黑色數字之線為橫麥卡脫投影坐標系統1,000公尺方格 藍色短線為TWD97系統1,000公尺方格

主管機關：內政部

協辦機關：國防部

主辦機關：聯勤總部測量署

調繪時間：中華民國89年4月聯勤測量隊實地調繪

印刷時間：中華民國89年12月聯勤四○廠印製

偏角圖

磁正方格 北北北

3°10' 0°14'

正北方向以圖幅中央經線為準，磁北方向係民國八十九年平均近似值，每年磁變西移約32秒。

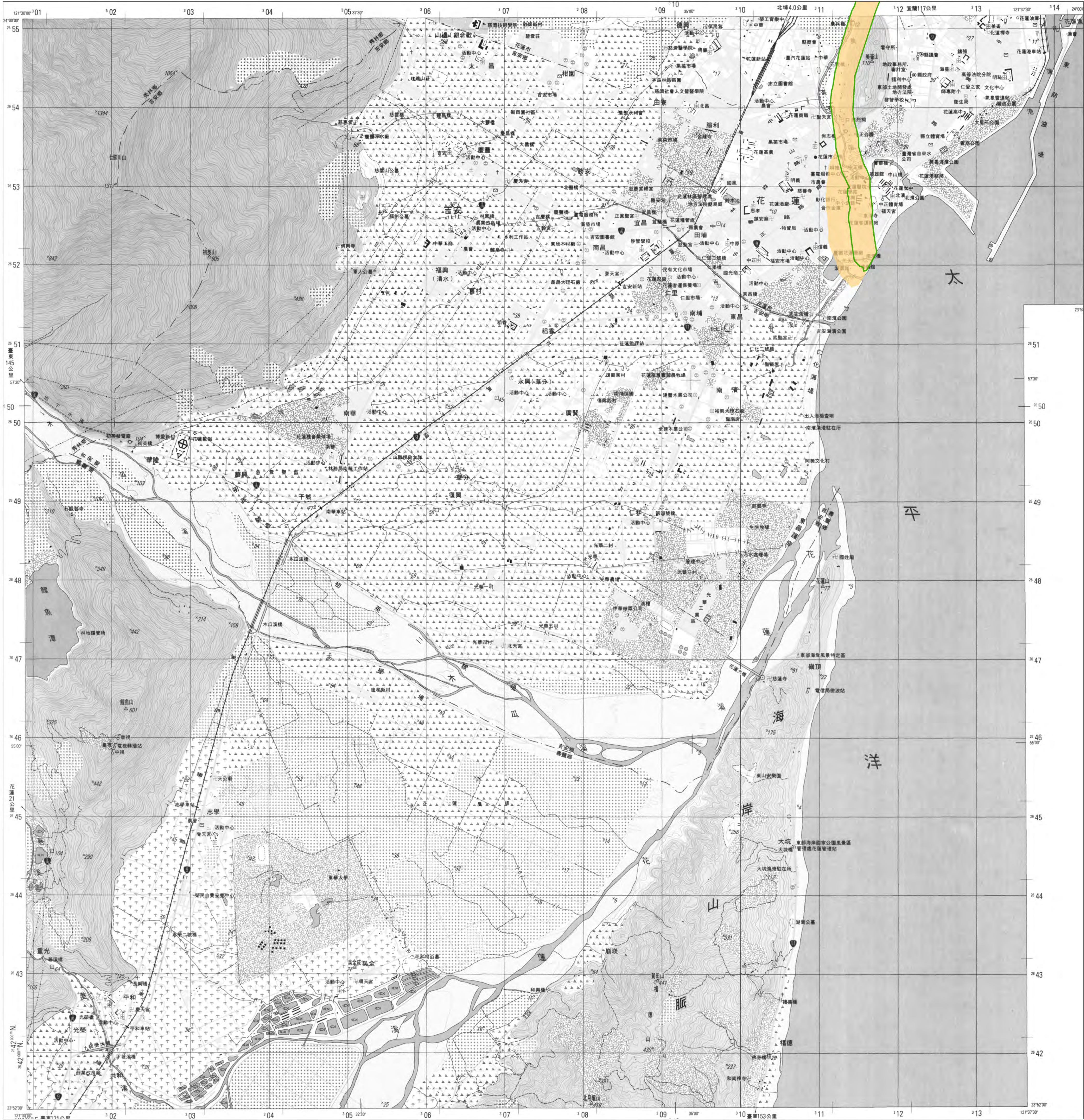
天祥 96212NE	太魯閣 97213NW	新城 97213NE
龍潭 96212SE	北埔 97213SW	順安 97213SE
銅門 96201NE	花蓮 97204NW	

地質敏感區劃定：經濟部

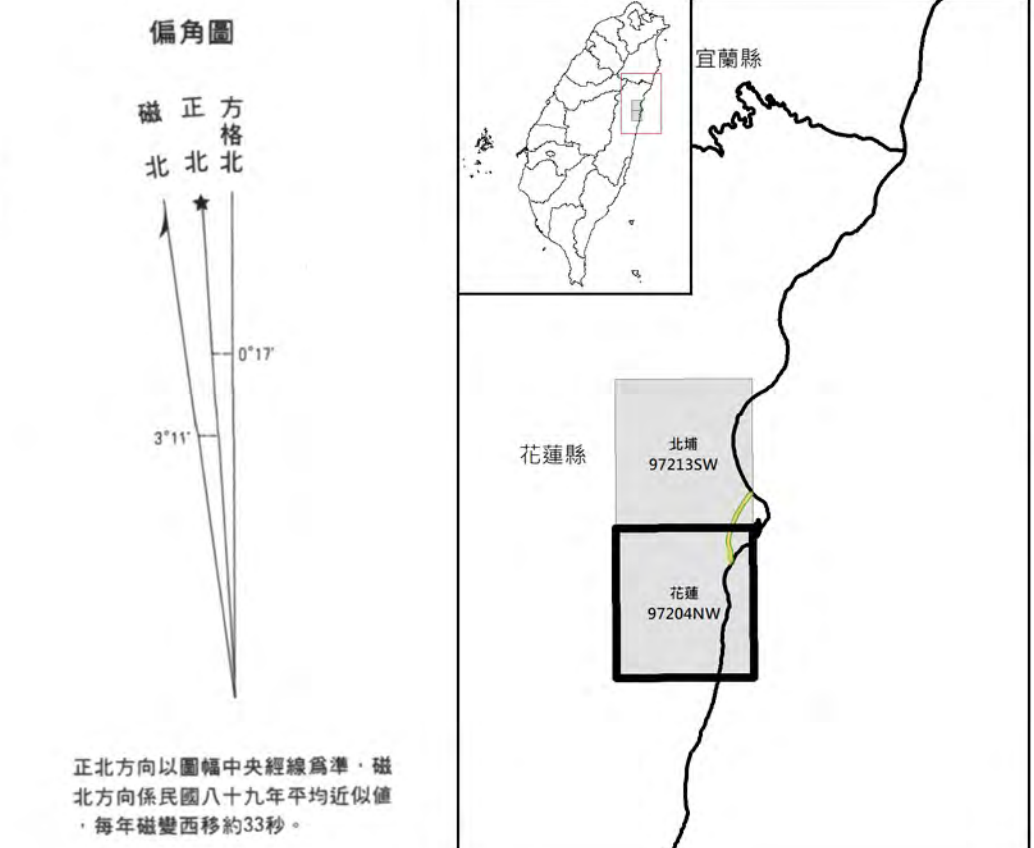
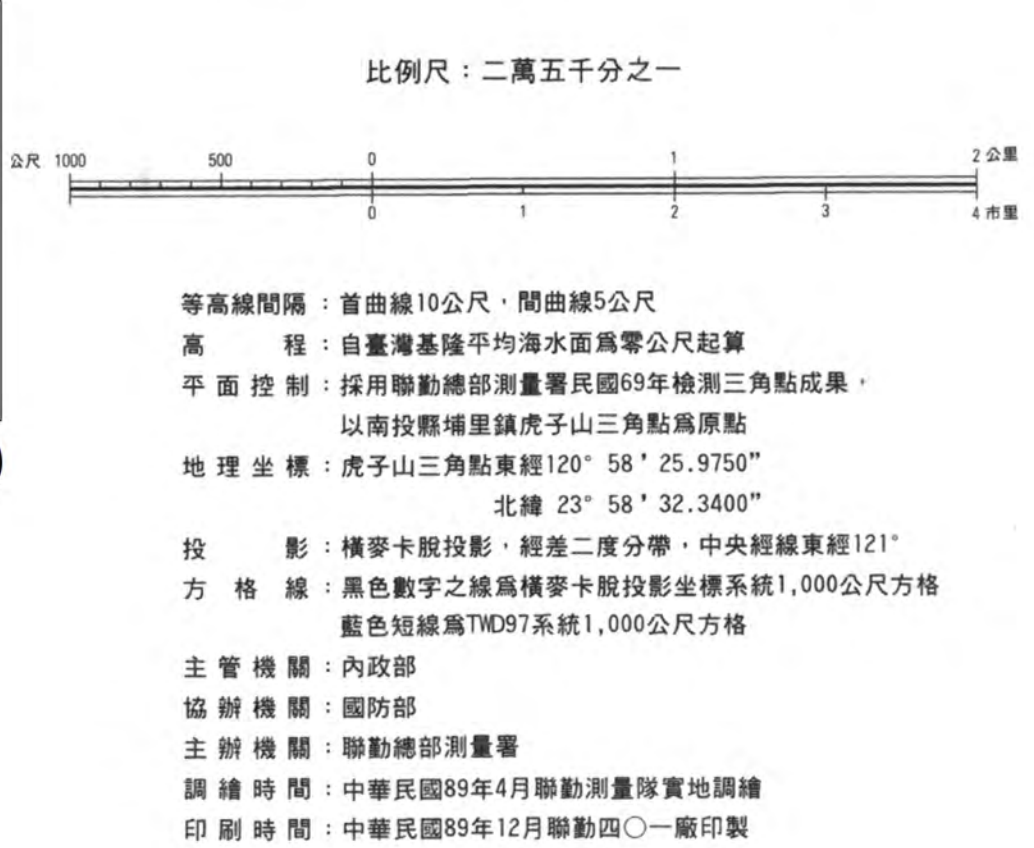
製圖年度：中華民國108年

活動斷層地質敏感區變更前後範圍圖
F1011米崙斷層

【97204NW 花蓮】



底圖：臺灣地區二萬五千分之一地形圖(第三版)

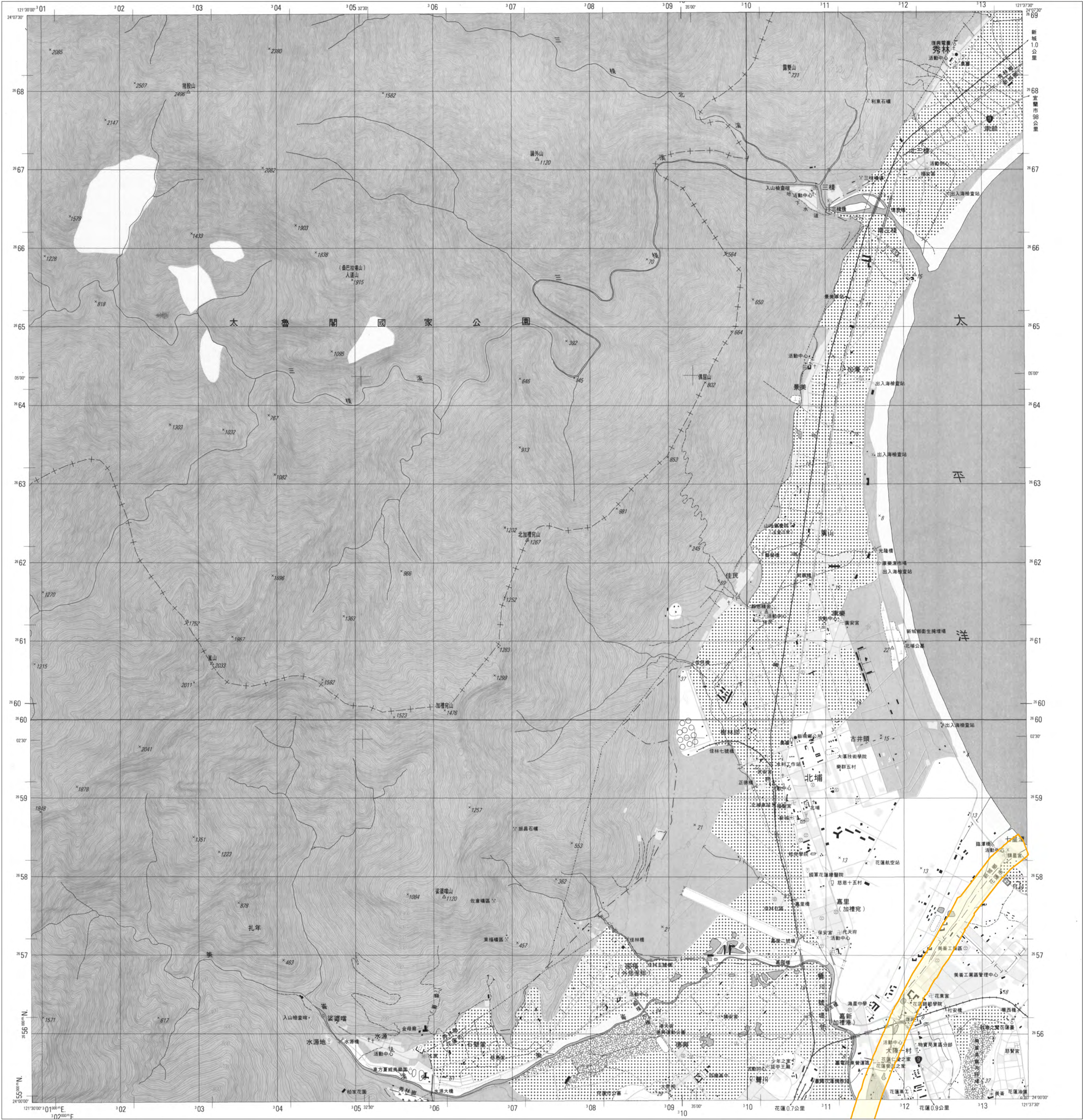


地質敏感區劃定：經濟部

製圖年度：中華民國108年

活動斷層地質敏感區變更後範圍圖
F1011米崙斷層

【97213SW 北埔】



圖例

地質敏感區變更後範圍

底圖：臺灣地區二萬五千分之一地形圖(第三版)

比例尺：二萬五千分之一

偏角圖

磁正方格
北北北

等高線間隔：首曲線10公尺，間曲線5公尺
高 程：自臺灣基隆平均海面為零公尺起算
平面控制：採用聯勤總部測量署民國69年檢測三角點成果，以南投縣埔里鎮虎子山三角點為原點
地理坐標：虎子山三角點東經120° 58' 25.9750"
北緯 23° 58' 32.3400"
投 影：橫麥卡脫投影，經差二度分帶，中央經線東經121°
方 格 線：黑色數字之線為橫麥卡脫投影坐標系統1,000公尺方格
藍色短線為TWD97系統1,000公尺方格

主管機關：內政部
協辦機關：國防部
主辦機關：聯勤總部測量署
調繪時間：中華民國89年4月聯勤測量隊實地調繪
印刷時間：中華民國89年12月聯勤四○廠印製

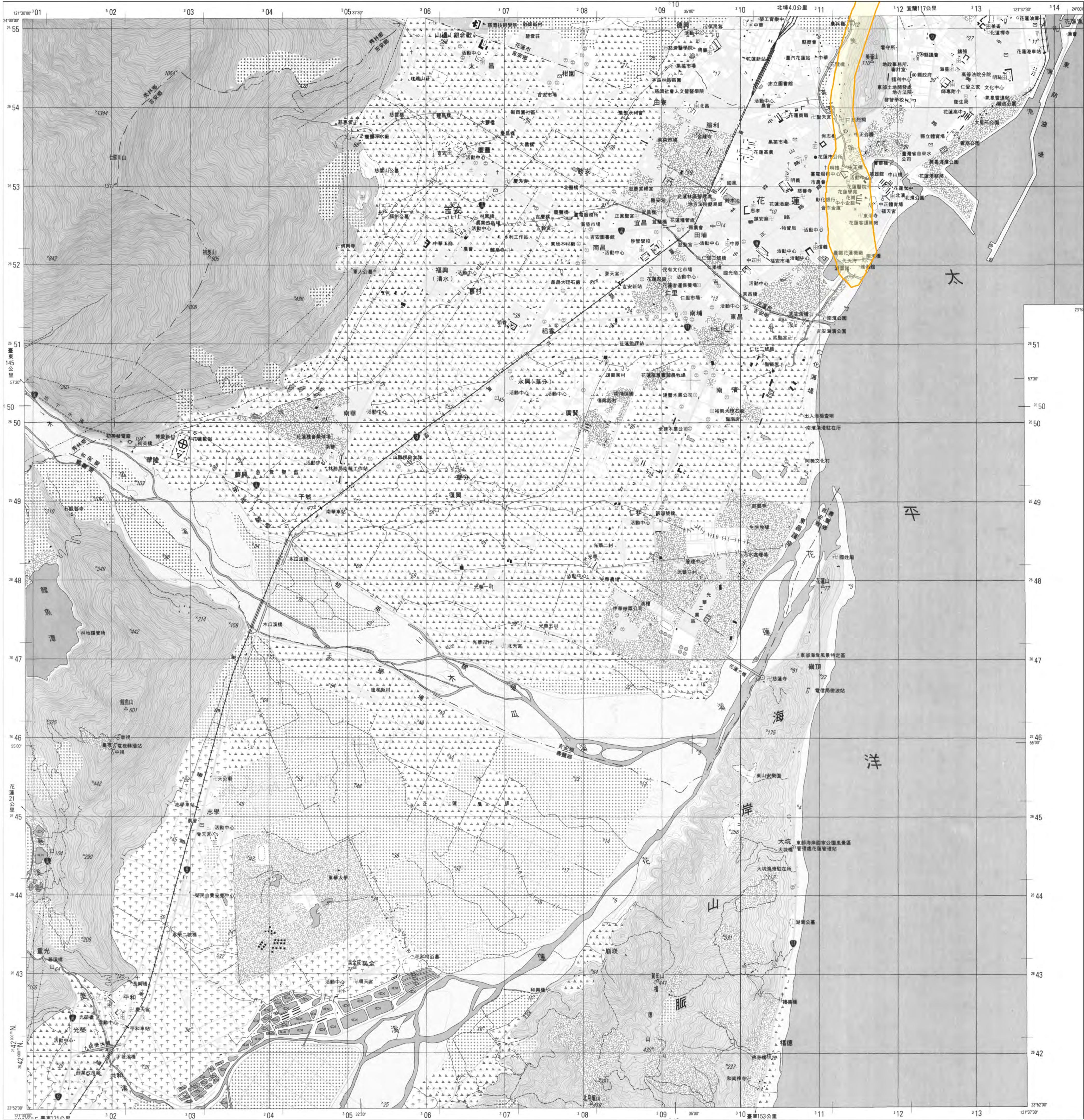
天祥 96212NE	太魯閣 97213NW	新城 97213NE
龍潭 96212SE	北埔 97213SW	順安 97213SE
銅門 96201NE	花蓮 97204NW	

地質敏感區劃定：經濟部

製圖年度：中華民國108年

活動斷層地質敏感區變更後範圍圖
F1011米崙斷層

【97204NW 花蓮】



圖例

地質敏感區變更後範圍

底圖：臺灣地區二萬五千分之一地形圖(第三版)

等高線間隔：首曲線10公尺，間曲線5公尺
高 程：自臺灣基隆平均海水面為零公尺起算
平面控制：採用聯勤總部測量署民國69年檢測三角點成果，以南投縣埔里鎮虎仔山三角點為原點
地理坐標：虎仔山三角點東經120° 58' 25.9750"
北緯 23° 58' 32.3400"
投 影：橫麥卡脫投影，經差二度分帶，中央經線東經121°
方 格 線：黑色數字之線為橫麥卡脫投影坐標系統1,000公尺方格
藍色短線為TWD97系統1,000公尺方格

主管機關：內政部
協辦機關：國防部
主辦機關：聯勤總部測量署
測繪時間：中華民國89年4月聯勤測量隊實地測繪
印刷時間：中華民國89年12月聯勤四〇一廠印製

比例尺：二萬五千分之一

0 500 1000 公尺

偏角圖

磁 正 方 格
北 北 北

0°17'

3°11'

正北方向以圖幅中央經線為準，磁北方向係民國八十九年平均近似值，每年磁變西移約33秒。

臺灣地圖

花蓮縣

北埔 97213SW

花蓮 97204NW

秀林鄉 吉安鄉 壽豐鄉

龍潭 96212SE	北埔 97213SW	順安 97213SE
銅門 96201NE	花蓮 97204NW	
豐山 96201SE	水璉 97204SW	

地質敏感區劃定：經濟部

製圖年度：中華民國108年