

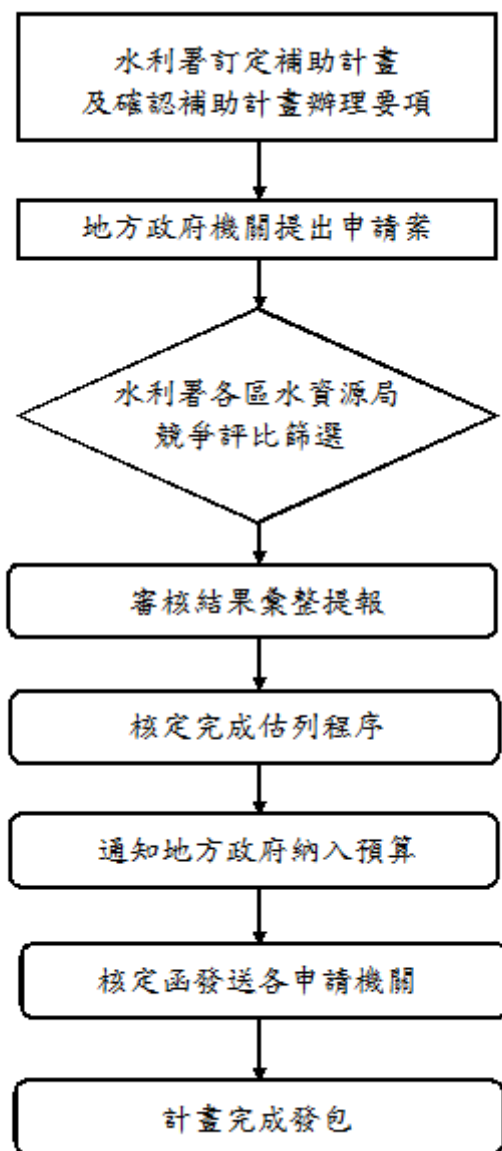
附件一 中央對直轄市與縣(市)政府經費最高補助比率表

中央對直轄市與縣(市)政府經費最高補助比率表

級別	直轄市、縣(市)政府	中央經費最高補助比率(%)
一級	臺北市	—
二級	新北市、桃園市	七十
三級	臺中市、臺南市、高雄市、 嘉義市、金門縣、新竹縣、 新竹市	七十八
四級	基隆市、宜蘭縣、南投縣、 雲林縣、彰化縣	八十二
五級	嘉義縣、屏東縣、臺東縣、 澎湖縣、連江縣、苗栗縣、 花蓮縣	九十

附件二 流程圖

加強水庫集水區保育治理計畫競爭型評比機制辦理流程



加強水庫集水區保育治理計畫

○○○年補助申請書

執行單位：○○縣(市)政府

中華民國○年○月

壹、計畫緣起

一、依據

二、問題評析(執行工作計畫欲解決之問題及其背景)

貳、計畫目標

一、目標說明(應能符合土砂控制及水質改善之目的)

二、工作指標及目標值(自訂各項指標，應以行政院核定之工作指標為主，或

其他本計畫目標相關之指標項目)

本計畫工作指標如表 1。

表 1 工作指標

工作範疇	具體目標	單位	目標值		
			○○年	○○年	合計
崩塌地治理 及野溪整治	(1)控制土砂量	萬立方 公尺			
	(2)崩塌地整治面積	公頃			
	(3)野溪整治長度	公里			
	(4)其他自訂相關指標	○○			
水土災害預 警應變	(1)防砂調查、警戒值檢討等工作	區			
	(2)防災演練或保育宣導	場			
	(3)其他自訂相關指標	○○			
削減集水區 生活與農業 污染	(1)合併式淨化槽或農業低衝擊開發設施	處			
	(2)其他自訂相關指標	○○			
監測護水	(1)自訂指標				
	(2)自訂指標				

註：本表為依據院核定計畫指標填寫，若有未使用到之指標，或有另訂其他指標之需要，請自行增刪。

參、工作項目及經費

一、工作項目及經費

(一)工作項目一(名稱)：○○○○○○○○○○○○○○○○(內容概要)

(二)工作項目二(名稱)：○○○○○○○○○○○○○○○○(內容概要)

(三)各項工作經費：○○年度提列○項，總經費○○千元，申請補助款○
○千元，另由本府自籌○○千元，如表 2。

表 2 工作項目經費表

優 序	工作名稱	經費(千元)		
		計畫經費	中央補助	地方自籌
執行單位：○○○				
1	○○○委託計畫	○○○	○○○	○○○
2	○○○治理工程	○○○	○○○	○○○
3	○○○水質改善	○○○	○○○	○○○
總 計		○○○	○○○	○○○

註：

1. 非屬補助地方政府者，地方自籌填寫 0。
2. 中央編列之經費總計，應與行政院核定該單位之年度預算相符。

(四)地方政府自評情形：

1、請檢附附件三補助工作評比表，每案一表。

2、(若補助案件係由各鄉、鎮、市、區公所申請執行者，依據行政院

秘書長 106.8.7 院臺建字第 1060183005 號函示之辦理情形)

二、實施地點：

○○年度提報項目實施地點主要位於○○○、○○○等水庫集水區範圍，

如表 3：

表 3 工作項目實施地點

優 序	工作名稱	實施地點		
		水庫集水區	行政轄區	TWD97 坐標
1	○○○委託計畫	(水庫名稱)	(縣市/鄉鎮)	○○○
2	○○○治理工程	○○○	○○○	○○○
3	○○○水質改善	○○○	○○○	○○○

註：

1. 行政轄區應包含直轄市、縣市名稱，以及鄉鎮市區名稱
2. 單一工作項目若涵蓋不同地點，亦請分別敘明；惟若該工作項目係通案性質且確無法以座標表達時，免填座標。

三、生態檢核及民眾參與之作法

○○○○○○○○○○○○○○○○(若已有既有機制，請檢附於附錄)

肆、工作進度

一、各工作項目預定進度

本計畫預計由○年○月開始，預計○年○月前辦理完畢。各項工作預定進度如表 4。

表 4 各項工作進度表（範例）

序 號	工作名稱	預定進度	
		106 年	107 年
1	○○○委託計畫	公告 10.15 簽約 12.1	期中審 4.15 期末審 8.15 結案 10.15
2	○○○治理工程	公告 1.15	簽約 3.15 完工 10.15 結案 11.15
3	○○○水質改善		

註：請於進度期程上註明重要工作管制點，並請自行訂定重要管制事項，上表僅供參考。

二、各工作項目經費執行預定進度

本計畫各項工作經費執行預定進度如表 5。

表 5 各項工作經費執行預定進度表

執行機關		工作項目		經費	年	106年				107年											
				(仟元)	月	9	10	11	12	1	2	3	4	5	6	7	8	9	10	11	12
一、減砂入庫				0	經費(千元)	0	0	0	0	0	0	0	0	0	0	0	0	0	0	0	
					進度(%)	#DIV/0!	#DIV/0!	#DIV/0!	#DIV/0!	#DIV/0!	#DIV/0!	#DIV/0!	#DIV/0!	#DIV/0!	#DIV/0!	#DIV/0!	#DIV/0!	#DIV/0!	#DIV/0!	#DIV/0!	
(執行單位)	1. 崩塌地整治		0	經費(仟元)	0	0	0	0	0	0	0	0	0	0	0	0	0	0	0	0	
				進度(%)	#DIV/0!	#DIV/0!	#DIV/0!	#DIV/0!	#DIV/0!	#DIV/0!	#DIV/0!	#DIV/0!	#DIV/0!	#DIV/0!	#DIV/0!	#DIV/0!	#DIV/0!	#DIV/0!	#DIV/0!	#DIV/0!	
	(1)○○○○○○○			經費(仟元)																	
				進度(%)	#DIV/0!	#DIV/0!	#DIV/0!	#DIV/0!	#DIV/0!	#DIV/0!	#DIV/0!	#DIV/0!	#DIV/0!	#DIV/0!	#DIV/0!	#DIV/0!	#DIV/0!	#DIV/0!	#DIV/0!	#DIV/0!	
	(2)○○○○○○○			經費(仟元)																	
				進度(%)	#DIV/0!	#DIV/0!	#DIV/0!	#DIV/0!	#DIV/0!	#DIV/0!	#DIV/0!	#DIV/0!	#DIV/0!	#DIV/0!	#DIV/0!	#DIV/0!	#DIV/0!	#DIV/0!	#DIV/0!	#DIV/0!	
	2. 野溪整治		0	經費(仟元)	0	0	0	0	0	0	0	0	0	0	0	0	0	0	0	0	
				進度(%)	#DIV/0!	#DIV/0!	#DIV/0!	#DIV/0!	#DIV/0!	#DIV/0!	#DIV/0!	#DIV/0!	#DIV/0!	#DIV/0!	#DIV/0!	#DIV/0!	#DIV/0!	#DIV/0!	#DIV/0!	#DIV/0!	
	(1)○○○○○○○			經費(仟元)																	
				進度(%)	#DIV/0!	#DIV/0!	#DIV/0!	#DIV/0!	#DIV/0!	#DIV/0!	#DIV/0!	#DIV/0!	#DIV/0!	#DIV/0!	#DIV/0!	#DIV/0!	#DIV/0!	#DIV/0!	#DIV/0!	#DIV/0!	
	(2)○○○○○○○			經費(仟元)																	
				進度(%)	#DIV/0!	#DIV/0!	#DIV/0!	#DIV/0!	#DIV/0!	#DIV/0!	#DIV/0!	#DIV/0!	#DIV/0!	#DIV/0!	#DIV/0!	#DIV/0!	#DIV/0!	#DIV/0!	#DIV/0!	#DIV/0!	
	3. 防砂調查或警戒值檢討		0	經費(仟元)	0	0	0	0	0	0	0	0	0	0	0	0	0	0	0	0	
				進度(%)	#DIV/0!	#DIV/0!	#DIV/0!	#DIV/0!	#DIV/0!	#DIV/0!	#DIV/0!	#DIV/0!	#DIV/0!	#DIV/0!	#DIV/0!	#DIV/0!	#DIV/0!	#DIV/0!	#DIV/0!	#DIV/0!	
	(1)○○○○○○○			經費(仟元)																	
				進度(%)	#DIV/0!	#DIV/0!	#DIV/0!	#DIV/0!	#DIV/0!	#DIV/0!	#DIV/0!	#DIV/0!	#DIV/0!	#DIV/0!	#DIV/0!	#DIV/0!	#DIV/0!	#DIV/0!	#DIV/0!	#DIV/0!	
	(2)○○○○○○○			經費(仟元)																	
				進度(%)	#DIV/0!	#DIV/0!	#DIV/0!	#DIV/0!	#DIV/0!	#DIV/0!	#DIV/0!	#DIV/0!	#DIV/0!	#DIV/0!	#DIV/0!	#DIV/0!	#DIV/0!	#DIV/0!	#DIV/0!	#DIV/0!	
	4. 保育宣導、防災演練、防災風險或績效評估檢討		0	經費(仟元)	0	0	0	0	0	0	0	0	0	0	0	0	0	0	0	0	
				進度(%)	#DIV/0!	#DIV/0!	#DIV/0!	#DIV/0!	#DIV/0!	#DIV/0!	#DIV/0!	#DIV/0!	#DIV/0!	#DIV/0!	#DIV/0!	#DIV/0!	#DIV/0!	#DIV/0!	#DIV/0!	#DIV/0!	
	(1)○○○○○○○			經費(仟元)																	
				進度(%)	#DIV/0!	#DIV/0!	#DIV/0!	#DIV/0!	#DIV/0!	#DIV/0!	#DIV/0!	#DIV/0!	#DIV/0!	#DIV/0!	#DIV/0!	#DIV/0!	#DIV/0!	#DIV/0!	#DIV/0!	#DIV/0!	
	(2)○○○○○○○			經費(仟元)																	
				進度(%)	#DIV/0!	#DIV/0!	#DIV/0!	#DIV/0!	#DIV/0!	#DIV/0!	#DIV/0!	#DIV/0!	#DIV/0!	#DIV/0!	#DIV/0!	#DIV/0!	#DIV/0!	#DIV/0!	#DIV/0!	#DIV/0!	
二、水質改善				0	經費(千元)	0	0	0	0	0	0	0	0	0	0	0	0	0	0		
					進度(%)	#DIV/0!	#DIV/0!	#DIV/0!	#DIV/0!	#DIV/0!	#DIV/0!	#DIV/0!	#DIV/0!	#DIV/0!	#DIV/0!	#DIV/0!	#DIV/0!	#DIV/0!	#DIV/0!		
(執行單位)	1. 設置合併式淨化槽或低衝擊開發設施		0	經費(仟元)	0	0	0	0	0	0	0	0	0	0	0	0	0	0	0	0	
				進度(%)	#DIV/0!	#DIV/0!	#DIV/0!	#DIV/0!	#DIV/0!	#DIV/0!	#DIV/0!	#DIV/0!	#DIV/0!	#DIV/0!	#DIV/0!	#DIV/0!	#DIV/0!	#DIV/0!	#DIV/0!		
	(1)○○○○○○○			經費(仟元)																	
				進度(%)	#DIV/0!	#DIV/0!	#DIV/0!	#DIV/0!	#DIV/0!	#DIV/0!	#DIV/0!	#DIV/0!	#DIV/0!	#DIV/0!	#DIV/0!	#DIV/0!	#DIV/0!	#DIV/0!	#DIV/0!		
	(2)○○○○○○○			經費(仟元)																	
				進度(%)	#DIV/0!	#DIV/0!	#DIV/0!	#DIV/0!	#DIV/0!	#DIV/0!	#DIV/0!	#DIV/0!	#DIV/0!	#DIV/0!	#DIV/0!	#DIV/0!	#DIV/0!	#DIV/0!	#DIV/0!		
	2. 監測護水		0	經費(仟元)	0	0	0	0	0	0	0	0	0	0	0	0	0	0	0	0	
				進度(%)	#DIV/0!	#DIV/0!	#DIV/0!	#DIV/0!	#DIV/0!	#DIV/0!	#DIV/0!	#DIV/0!	#DIV/0!	#DIV/0!	#DIV/0!	#DIV/0!	#DIV/0!	#DIV/0!	#DIV/0!		
	(1)○○○○○○○			經費(仟元)																	
				進度(%)	#DIV/0!	#DIV/0!	#DIV/0!	#DIV/0!	#DIV/0!	#DIV/0!	#DIV/0!	#DIV/0!	#DIV/0!	#DIV/0!	#DIV/0!	#DIV/0!	#DIV/0!	#DIV/0!	#DIV/0!		
	(2)○○○○○○○			經費(仟元)																	
				進度(%)	#DIV/0!	#DIV/0!	#DIV/0!	#DIV/0!	#DIV/0!	#DIV/0!	#DIV/0!	#DIV/0!	#DIV/0!	#DIV/0!	#DIV/0!	#DIV/0!	#DIV/0!	#DIV/0!	#DIV/0!		
合 計				0	經費(仟元)	0	0	0	0	0	0	0	0	0	0	0	0	0	0		
					進度(%)	#DIV/0!	#DIV/0!	#DIV/0!	#DIV/0!	#DIV/0!	#DIV/0!	#DIV/0!	#DIV/0!	#DIV/0!	#DIV/0!	#DIV/0!	#DIV/0!	#DIV/0!	#DIV/0!		

註：請依據實際工作項目自行增刪。另本表已列之工作項目名稱為院核定內容，請勿自行修改

三、各工作指標預定進度

依據本計畫所定之工作指標(如表 1)預定達成進度如表 6。

表 6 工作指標預定進度（範例）

工作範疇	具體目標	單位	預定進度	
			106 年	107 年
崩塌地治理及野溪整治	(1)控制土砂量	萬立方公尺		
	(2)崩塌地整治面積	公頃		
	(3)野溪整治長度	公里		
	(4)其他自訂相關指標	○○		
水土災害預警應變	(1)防砂調查、警戒值檢討等工作	區		
	(2)防災演練或保育宣導	場		
	(3)其他自訂相關指標	○○		
削減集水區生活與農業污染	(1)合併式淨化槽或農業低衝擊開發設施	處		
	(2)其他自訂相關指標	○○		

註：請自行搭配表 1 所定工作指標，訂定工作指標達成之進度檢核點

四、管理措施

（敘明欲達成相關進度及目標而採行之管理措施）

伍、預期成果

一、○○○○○○○○○○○○

二、○○○○○○○○○○○○

附件四 補助工作評比表(資本門)

工作名稱			
執行單位		提案編號	
執行期間		是否跨年度	
提報經費(千元)		經常門(千元)	
		資本門(千元)	
評比項目	評比重點	地方政府自評	本署所屬審查
應符合事項	1. 符合行政院核定計畫之實施範圍	<input type="checkbox"/> 是 <input type="checkbox"/> 否	<input type="checkbox"/> 是 <input type="checkbox"/> 否
	2. 無與相關部會重複投入資源	<input type="checkbox"/> 是 <input type="checkbox"/> 否	<input type="checkbox"/> 是 <input type="checkbox"/> 否
	3. 辦理之工作皆無用地取得問題.	<input type="checkbox"/> 是 <input type="checkbox"/> 否	<input type="checkbox"/> 是 <input type="checkbox"/> 否
	4. 辦理之工作已完成環評或無須環評	<input type="checkbox"/> 是 <input type="checkbox"/> 否	<input type="checkbox"/> 是 <input type="checkbox"/> 否
計畫總體規劃 (40%)	1. 符合土砂控制或水質改善之目的		
	2. 工作指標與院核定計畫符合程度		
	3. 預期效益		
	4. 重要性或急迫性程度		
	5. 與其他計畫之搭配情形		
執行內容 (30%)	1. 期程、內容及方法是否合宜		
	2. 是否辦理生態檢核		
	3. 民眾參與及資訊公開		
經費規劃 (20%)	1. 經費編列是否合理		
	2. 是否編列自籌款		
	4. 後續營管經費用來源		
行政管理 (10%)	1. 進度分配是否合理		
	2. 後續營管機制是否合理		
	3. 以往執行績效		
總分			
優先序位			
審查意見(由本署所屬填寫)			

補助工作評比表(經常門)

工作名稱			
執行單位		提案編號	
執行期間		是否跨年度	
提報經費(千元)		經常門(千元)	
		資本門(千元)	
評比項目	評比重點	地方政府自評	本署所屬審查
應符合事項	1. 符合行政院核定計畫之實施範圍	<input type="checkbox"/> 是 <input type="checkbox"/> 否	<input type="checkbox"/> 是 <input type="checkbox"/> 否
	2. 無與相關部會重複投入資源	<input type="checkbox"/> 是 <input type="checkbox"/> 否	<input type="checkbox"/> 是 <input type="checkbox"/> 否
計畫總體規劃 (40%)	1. 符合土砂控制或水質改善之目的		
	2. 工作指標與院核定計畫符合程度		
	3. 預期效益		
	4. 重要性或急迫性程度		
	5. 與其他計畫之搭配情形		
執行內容 (30%)	1. 期程、內容及方法是否合宜		
	2. 民眾參與及資訊公開之程度		
經費規劃 (20%)	1. 經費編列是否合理		
	2. 是否編列自籌款		
行政管理 (10%)	1. 進度分配是否合理		
	2. 以往執行績效		
總分			
優先序位			
審查意見(由本署所屬填寫)			

註：1. 每份表格填寫 1 項工作名稱，若總計受評工作計畫達 2 件以上，則應分別填寫及評分排序。

2. 本表格為自評部分，由地方政府填寫；審查部分，由本署所屬機關填寫。

3. 有關「應符合事項」，若經自評或審核發現有不符之情形，不予納入補助。

4. 總分=各項評比重點得分*評比項目(%)之總和(滿分 100 分)。

○○○(本署所屬機關名稱)補助計畫總表

優先 序位	執行單位	工作名稱	工作經費 (千元)	工作期程
補助建議				

- 註：1. 補助建議部分，請針對各地方政府所提補助項目按照優先順序全部列表，並請於各局分配之預算額度內，檢討說明建議補助之序位以及其他建議事項。
2. 本表應併同個案工作評分情形檢附。

附件五 水利署所屬機關分工審查區域表

受理單位	申請單位
北區水資源局	基隆市、臺北市、新北市、桃園市、 新竹市、新竹縣、花蓮縣、連江縣、 宜蘭縣
中區水資源局	苗栗縣、臺中市、彰化縣、南投縣、 雲林縣、金門縣、嘉義縣(湖山水庫 集水區)
南區水資源局	嘉義縣、臺南市、高雄市、屏東縣、 臺東縣、澎湖縣
臺北水源特定 區管理局	新北市(以臺北水源特定區範圍內案 件)

附件六 變更計畫摘要表

○○○○變更計畫摘要表

一、變更計畫理由：

二、變更內容：

1. ☐ 變更工作項目：新增（修正或刪除）○○○工作項目（只需敘明變更部分）：

2. ☐ 變更經費：

變更後，計畫總經費○○千元，申請補助款○○千元，另由本府自籌○○千元。

相關變更如下：

工作項目	經費(千元)					
	計畫經費		中央補助		地方自籌	
	核定	變更	核定	變更	核定	變更
1.						
2.						
3.						
總 計						

3. ☐ 變更地點（只需敘明變更部分）：

工作項目	原實施地點	變更後之實施地點

4. ☐ 變更進度：

☐ 原核定完成日期為○年○月○日，由於○○○原因，擬變更完成日期為○年○月○日。

☐ 因○○○原因，變更工作項目經費執行預定進度，檢附工作經費執行預定進度表（如執行計畫附表5）

☐ 因○○○原因，變更工作指標預定進度，檢附工作指標預定進度表（如執

行計畫附表 6)

5. ☐ 其他變更事項：

附件七 請款明細表（資本門）

前瞻基礎建設計畫第○期特別預算—加強水庫集水區保育治理計畫請款明細表(○○年○○月)

受補助單位：○○○

金額單位：千元

項次	工程名稱	核定工程費	發包(決算)後總經費					本府負擔金額	目前進度(%)	補助款已請撥金額	補助款本次請撥金額	備註
			工作費	設計監造費	空污費	管理費	合計					
	合計											

業務單位：承辦：_____印 主管：_____印

主計單位：承辦：_____印 主管：_____印

機關首長：_____印

備註：1. 發包後經費細項不適用時，請自行調整表示。

2. 本表請直轄市、縣（市）政府核章後再併其他請款資料函送本署。

3. 請撥最後一期款時，填寫決算後總經費，並以該金額計算填列直轄市、縣市政府負擔金額與當次請撥金額。

請款明細表(經常門)

前瞻基礎建設計畫第○期特別預算—加強水庫集水區保育治理計畫請款明細表(○○年○○月)

受補助單位：○○○

金額單位：千元

項次	工作名稱	核定經費	發包(決算) 後總經費	本府負擔金額	目前進度(%)	補助款已請 撥金額	補助款本次 請撥金額	備註
	合計							

業務單位：承辦：_____印主管：_____印

主計單位：承辦：_____印主管：_____印

機關首長：_____印

備註：1. 本表請直轄市、縣（市）政府核章後再併其他請款資料函送本署。

2. 請撥最後一期款時，填寫決算後總經費，並以該金額計算填列直轄市、縣市政府負擔金額與當次請撥金額。

加強水庫集水區保育治理計畫
○○○年補助計畫執行成果報告書

執行單位：○○縣(市)政府

中華民國○年○月

目 錄

壹、前言

貳、計畫概述

三、計畫目標

四、計畫內容

參、計畫執行情形

一、計畫經費執行

二、計畫工作執行

三、績效指標達成情形

肆、計畫執行檢討

一、推動辦理情形

二、計畫成效檢討

伍、結語

附件九 補助費支用情形表

前瞻基礎建設計畫第○期特別預算—加強水庫集水區保育治理計畫補助費支用情形表(○○年○○月)

受補助單位：○○○

單位：千元

工作項目	預算數 (原核定金額) (A)	撥款數	實支數				工作 進度 (%)	應付 未付數 (G)	結(決) 算金額 (H)	節餘款 (I) (I=B-H)	備註
		累計 撥款數 (B)	以前年度	當年度		合計(F) (F=C+E)					
			截至(XX)年度 止之實支(C)	本次實支數 (D)	累計實支數 (E)						
合 計											

製表：_____印 覆核：_____印 主計單位：_____印 機關首長：_____印

備註：

1. 受補助單位應於每次月 15 日前將執行各項工作支用情形填具本表送本署所屬機關。
2. 截至(xx)年度止之實支數，以 107 年度為例則為「截至(106)年度止之實支數」，餘類推。