

經濟部公告

中華民國 107 年 8 月 28 日

經授地字第 10720900250 號

主 旨：預告訂定「地質遺跡地質敏感區（H0019 高雄市雞冠山石灰岩）」、「地質遺跡地質敏感區（H0020 屏東縣車城尖山外來岩塊）」。

依 據：行政程序法第一百五十四條第一項。

公告事項：

一、訂定機關：經濟部。

二、訂定依據：地質法第五條第一項。

三、「地質遺跡地質敏感區（H0019 高雄市雞冠山石灰岩）」草案範圍圖如附件 1、「地質遺跡地質敏感區（H0020 屏東縣車城尖山外來岩塊）」草案範圍圖詳如附件 2。本案另載於本部中央地質調查所全球資訊網站（網址：<http://www.moeacgs.gov.tw/main.jsp>），及經濟部主管法規查詢系統／草案預告論壇（網址：<https://law.moea.gov.tw/DraftForum.aspx>）（或由「經濟部全球資訊網首頁／資訊與服務／法規服務」可連結本網頁）。劃定計畫書請逕自本部中央地質調查所全球資訊網站「地質法專區」下載電子檔。

四、對公告內容有任何意見或修正建議者，請於本公告刊登公報隔日起 60 日內陳述意見或洽詢：

（一）承辦單位：經濟部中央地質調查所。

（二）地址：新北市中和區 235 華新街 109 巷 2 號。

（三）電話：02-29462793 轉 219。

（四）傳真：02-29453697。

（五）電子郵件：spchiang@moeacgs.gov.tw。

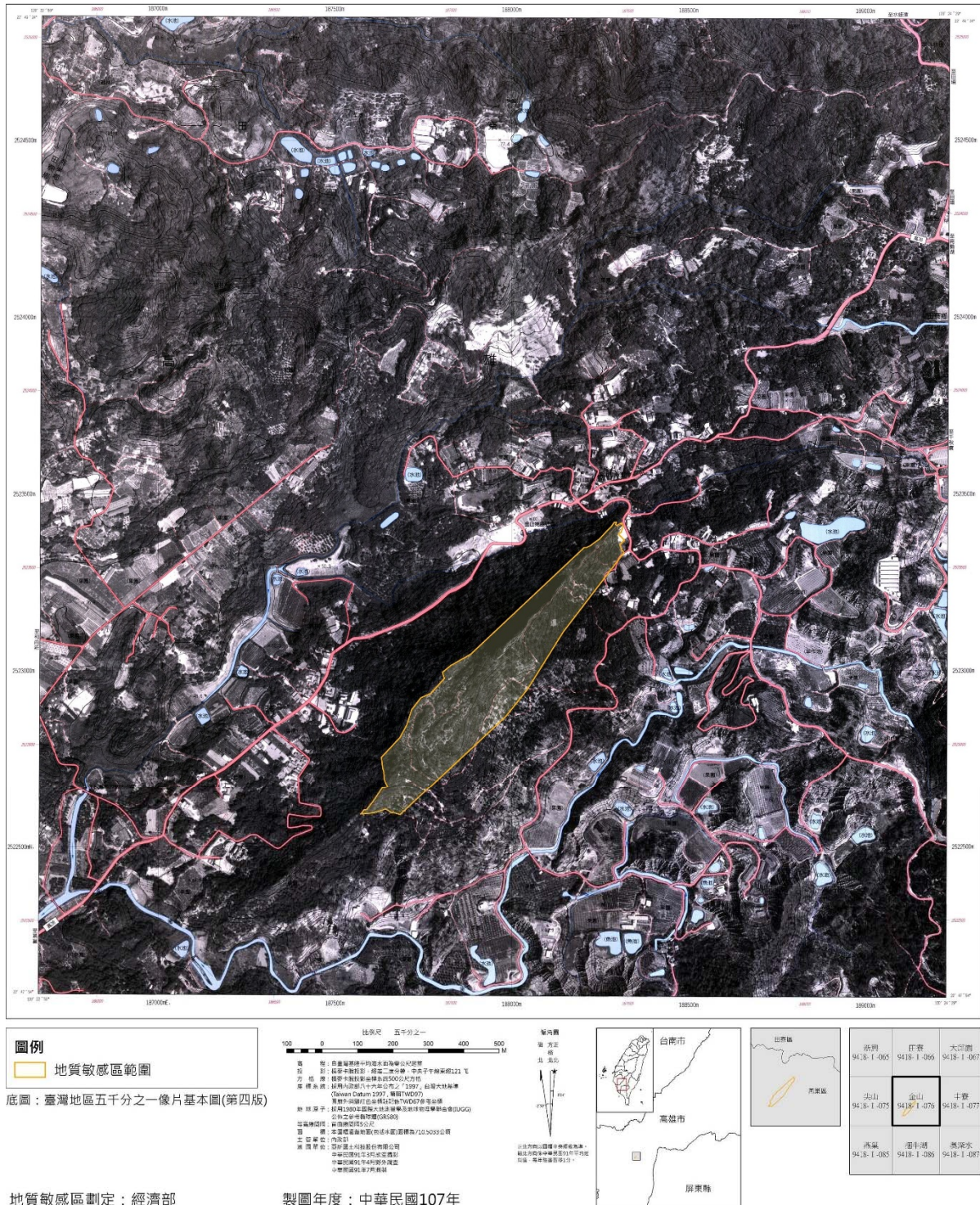
部 長 沈榮津

附件1

地質遺跡地質敏感區範圍圖
H0019 高雄市雞冠山石灰岩

草案

【9418-I-076 金山】



地質敏感區劃定：經濟部

製圖年度：中華民國107年

附件2

地質遺跡地質敏感區範圍圖
H0020 屏東縣車城尖山外來岩塊

草案

【95173059 尖山】



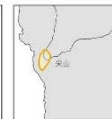
圖例
地質敏感區範圍

底圖：臺灣地區五分之一像片基本圖(第三版)

比例尺：五分之一
100 0 100 200 300 400 500 M

資料來源：
地形：臺灣地區五分之一像片基本圖(第三版)
影像：衛星影像、航空照片、中興子午線影像1:21版
高程：臺灣地區五分之一像片基本圖(第三版)
地質：採用內政部八十六年公告之「1997 臺灣大地圖集 (Taiwan Datum 1997 圖集TWO1997)」
斷層：採用1982年國際大地測量學及地球物理學委員會(IUGG)公佈之參考斷層線(GRS80)
斷層名稱：車城斷層(5.0公里)
斷層：本圖斷層範圍(四角形)面積為713.9532公頃
主要地質：內政部
測繪單位：亞特蘭士科技股份有限公司
中興路111號4樓之四
中華民國91年7月25日
中華民國91年10月10日

座標圖
圖方座標
北 北
12° 12'
120° 42' 30"



竹山	龜仔	十五溪管轄
9517-3-048	9517-3-019	9517-3-090
	尖山	大橋
	9517-3-059	9517-3-060
興元	港口	白雲山
9517-3-068	9517-3-069	9517-3-070

地質敏感區劃定：經濟部

製圖年度：中華民國107年